



RAPORT

**z inwentaryzacji połaci dachowej oraz innych elementów
konstrukcyjnych budynku kościoła parafialnego pw. św.
Maksymiliana Kolbego mieszącego się w Łodzi przy Skwerze
Maksymiliana Kolbego 1**

Opracował:	dr hab. inż. Jacek Szafran	
-------------------	----------------------------	--

Niniejsze opracowanie podlega przepisom Prawa Autorskiego i może być kopiowane jedynie w całości.

Łódź, 2 września 2021 r.

Inwentaryzację przeprowadzono w dniu 19 sierpnia 2021 roku.

Dostęp do połaci dachowej zapewniono technikami alpinistycznymi.

Głównym celem przeprowadzonych prac było stwierdzenie nieszczelności w połaci dachowej krytej blachą miedzianą, których efekty widoczne są wewnątrz Kościoła w różnych jego miejscach.

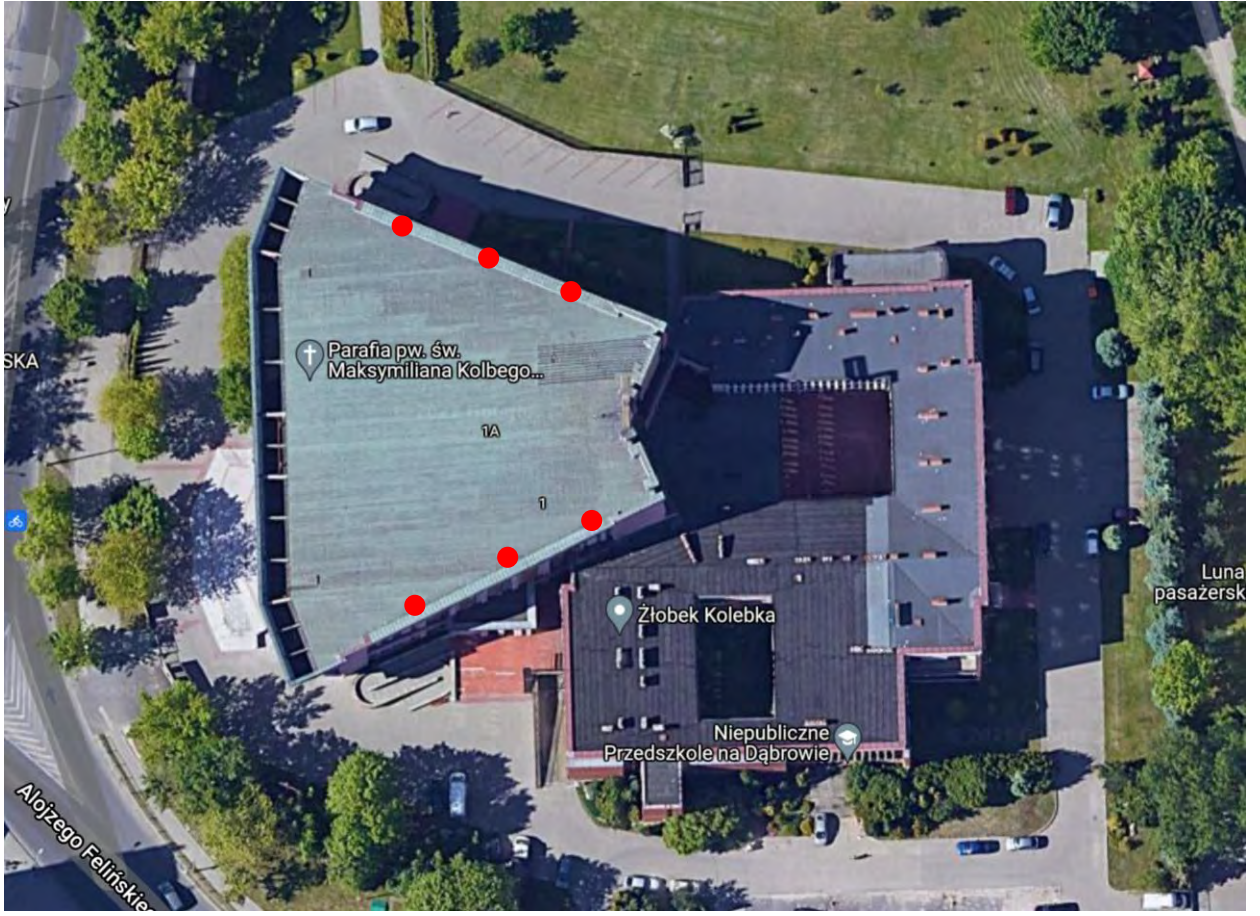
Pełna dokumentacja fotograficzna prezentująca stan istniejący konstrukcji dachu, oraz innych elementów konstrukcyjnych znajduje się poniżej.

Główne wnioski powstałe po przeprowadzeniu inwentaryzacji przedstawiają się następująco:

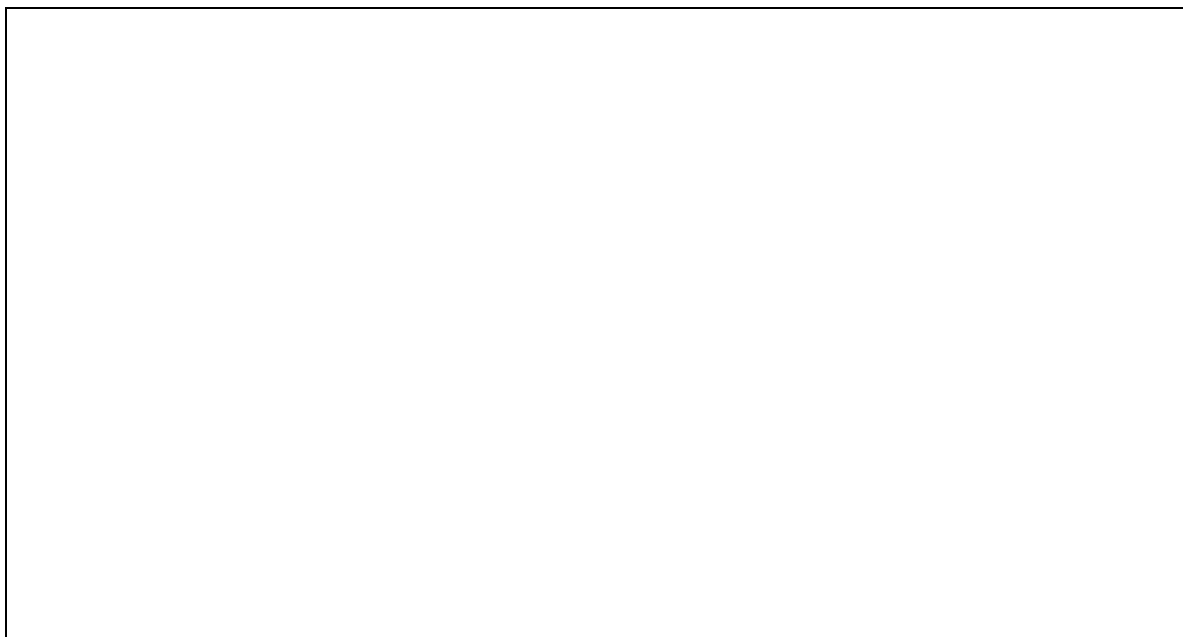
- nieszczelności zlokalizowane są w różnych miejscach; największa jest zlokalizowana na jednej z krawędzi (czerwona kropka na widoku z góry na połąć dachową) i ma średnicę około 4 cm – jest to miejsce gdzie wspornik instalacji odgromowej znajduje się w obróbce ogniomuru,
- inne nieszczelności w ilości kilkunastu mają średnicę od 0,5 cm do 2 cm (widoczne na załączonych poniżej fotografiach),
- wcześniejsze naprawy na pewnej części połaci dachowej w postaci pokrycia łączy blachy miedzianej za pomocą matrycy z tworzywa sztucznego oraz inne substancje kryjące w niektórych miejscach jest nieszczelna; ciężko jednoznacznie stwierdzić czy istnienie tych elementów jest uzasadnione i czy w ogóle były niezbędne; bez ich usunięcia (niezalecane) trudno jednoznacznie to rozstrzygnąć,
- największym ujawnionym problemem, który w dużej mierze odpowiada za zacieki wewnątrz górnej części budynku są nieprawidłowo usunięte korytka kablowe po istniejącej kiedyś stacji bazowej; usunięcie korytke zostało wykonane niedbale i niezgodnie ze sztuką budowlaną; korytka zostały wyrwane a puste miejsca w elewacji w żaden sposób nie zostały zabezpieczone; powoduje to zaciekanie wody pomiędzy ścianą a warstwą elewacyjną; następnie woda transportowana jest w niższą część połaci dachowej do miejsc, w których może znaleźć swoje ujście; element ten należy natychmiast zabezpieczyć,
- w połaci nie zdemontowano przepustu kablowego typu Roxtec; nie zabezpieczono otworów, w których kiedyś mieściły się kotwy stalowe, przypuszczalnie wykorzystywane do montażu elementów stacji bazowej,
- jednym ze stwierdzonych problemów jest lichej stan instalacji odgromowej; miejsca połączeń instalacji z dachem budynku, ogniomurami są wykonane bardzo niedbale; istnieje wiele nieszczelności, ubytków w warstwie ocieplenia, nieciągłości samej instalacji etc.,

- należy wykonać pomiary rezystancji uziemienia a całą instalację doprowadzić do stanu poprawnego technicznie,
- blacha pokrywająca ogniomury jest połączona z nimi w wielu miejscach nieprawidłowo; istnieją nieszczelności w postaci dziur, wykonania za pomocą nieprawidłowych łączników; stan ten powoduje wnikanie wody wewnątrz ogniomurów, jej zamarzanie i odpadanie warstw wyprawy tynkowej widoczne z zewnątrz budynku,
- należy w tej sytuacji poprawić stan obróbek blacharskich ogniomurów (najlepiej jednocześnie z instalacją odgromową) bądź też całkowicie je wymienić,
- dopiero po naprawie w/w elementów można podjąć prace związane z naprawą tynków elewacji, ich skucia i zastąpienia innym, nowym według osobno dobranej technologii i być może kolorystyki,
- koryto u dołu połączenia dachowej wykazuje sporo nieszczelności; widoczne jest w postaci zacieków i odpadającego tynku u wejścia do Kościoła; jednakowoż nieszczelności takie trudne są do jednoznacznego zlokalizowania; należałoby podjąć decyzję z jakiej technologii skorzystać, która to decyzja ma wymiar nie tylko techniczny, ale przede wszystkim ekonomiczny,
- zdaniem autora raportu najlepszą dostępną izolacją, która dałaby pożądane efekty jest izolacja natryskowa polimocznikiem.

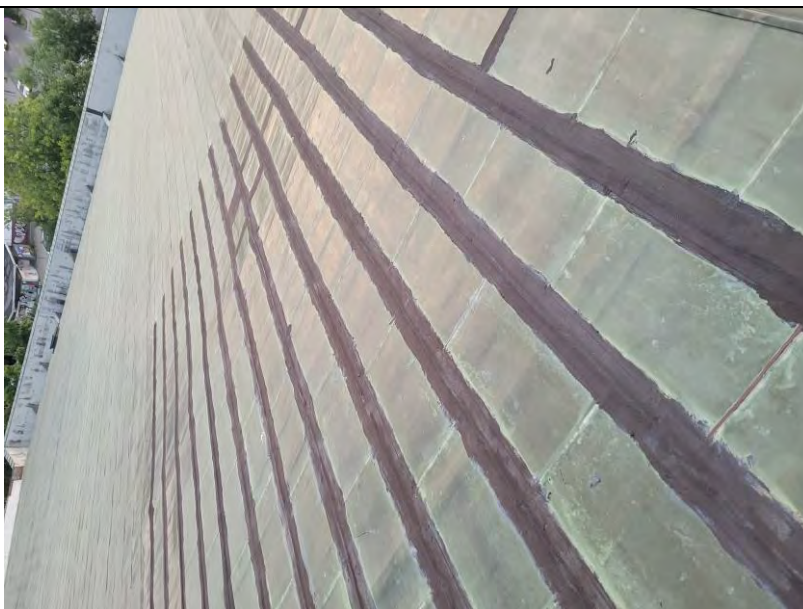
Na tym raport zakończono.



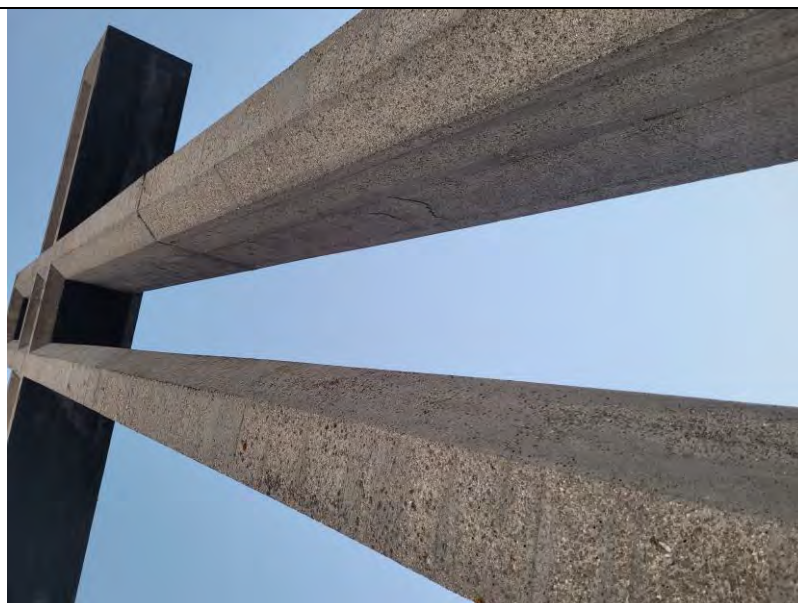
RAPORT
z inwentaryzacji połaci dachowej oraz innych elementów konstrukcyjnych budynku kościoła parafialnego pw. św.
Maksymiliana Kolbego mieszącego się w Łodzi przy Skwerze Maksymiliana Kolbego 1



RAPORT
z inwentaryzacji połaci dachowej oraz innych elementów konstrukcyjnych budynku kościoła parafialnego pw. św.
Maksymiliana Kolbego mieszącego się w Łodzi przy Skwerze Maksymiliana Kolbego 1



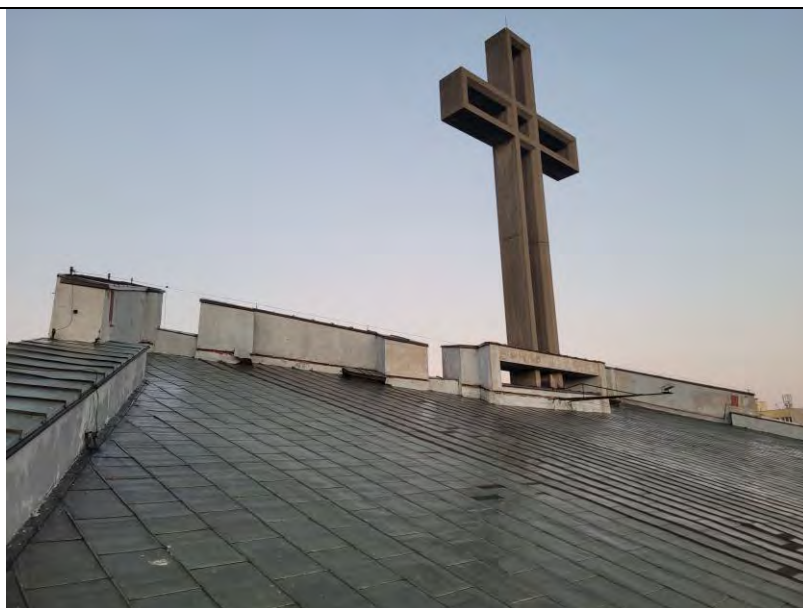
RAPORT
z inwentaryzacji połaci dachowej oraz innych elementów konstrukcyjnych budynku kościoła parafialnego pw. św.
Maksymiliana Kolbego mieszącego się w Łodzi przy Skwerze Maksymiliana Kolbego 1



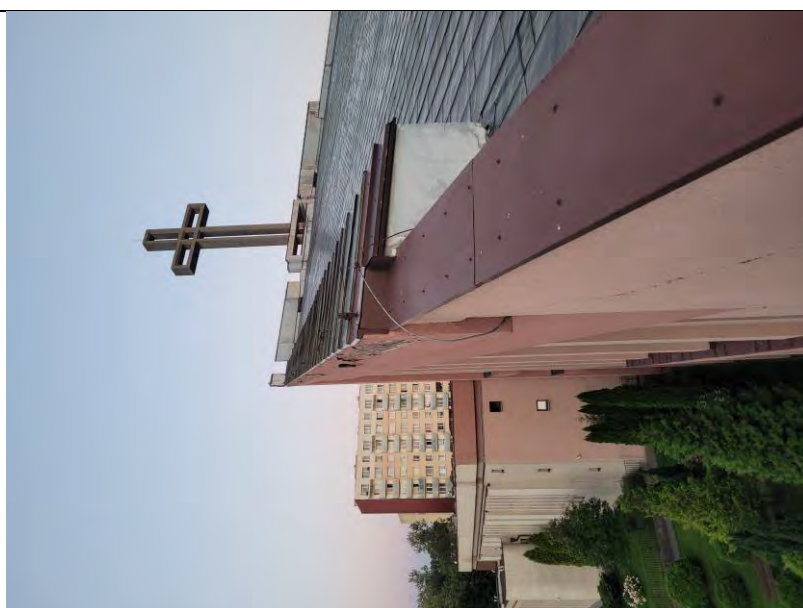
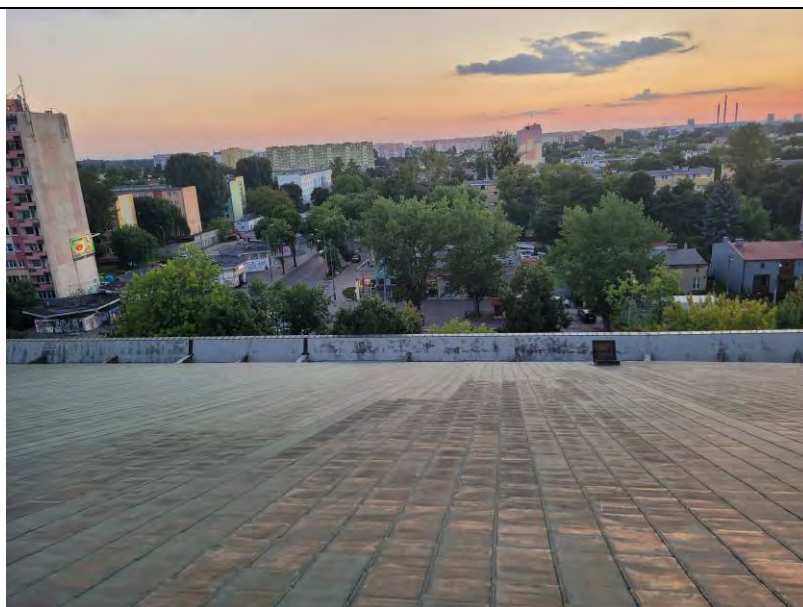
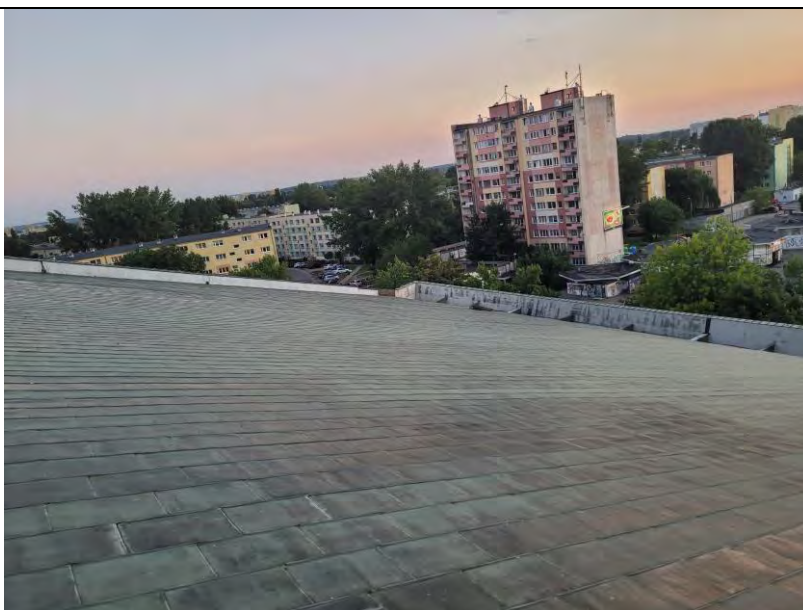
RAPORT
z inwentaryzacji połaci dachowej oraz innych elementów konstrukcyjnych budynku kościoła parafialnego pw. św.
Maksymiliana Kolbego mieszącego się w Łodzi przy Skwerze Maksymiliana Kolbego 1



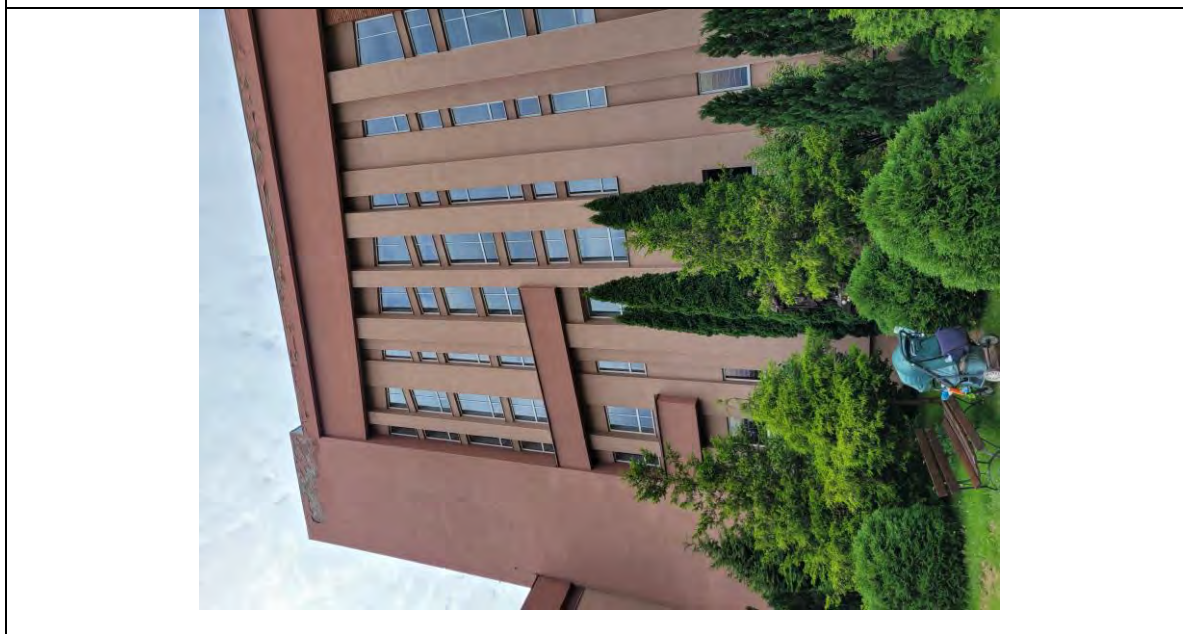
RAPORT
z inwentaryzacji połaci dachowej oraz innych elementów konstrukcyjnych budynku kościoła parafialnego pw. św.
Maksymiliana Kolbego mieszącego się w Łodzi przy Skwerze Maksymiliana Kolbego 1



RAPORT
z inwentaryzacji połaci dachowej oraz innych elementów konstrukcyjnych budynku kościoła parafialnego pw. św.
Maksymiliana Kolbego mieszącego się w Łodzi przy Skwerze Maksymiliana Kolbego 1



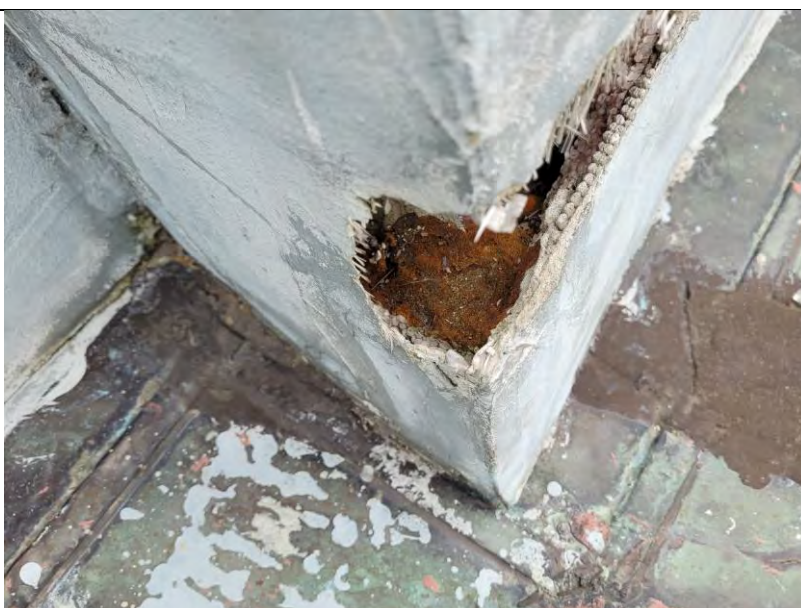
RAPORT
z inwentaryzacji połaci dachowej oraz innych elementów konstrukcyjnych budynku kościoła parafialnego pw. św.
Maksymiliana Kolbego mieszącego się w Łodzi przy Skwerze Maksymiliana Kolbego 1



RAPORT
z inwentaryzacji połaci dachowej oraz innych elementów konstrukcyjnych budynku kościoła parafialnego pw. św.
Maksymiliana Kolbego mieszącego się w Łodzi przy Skwerze Maksymiliana Kolbego 1



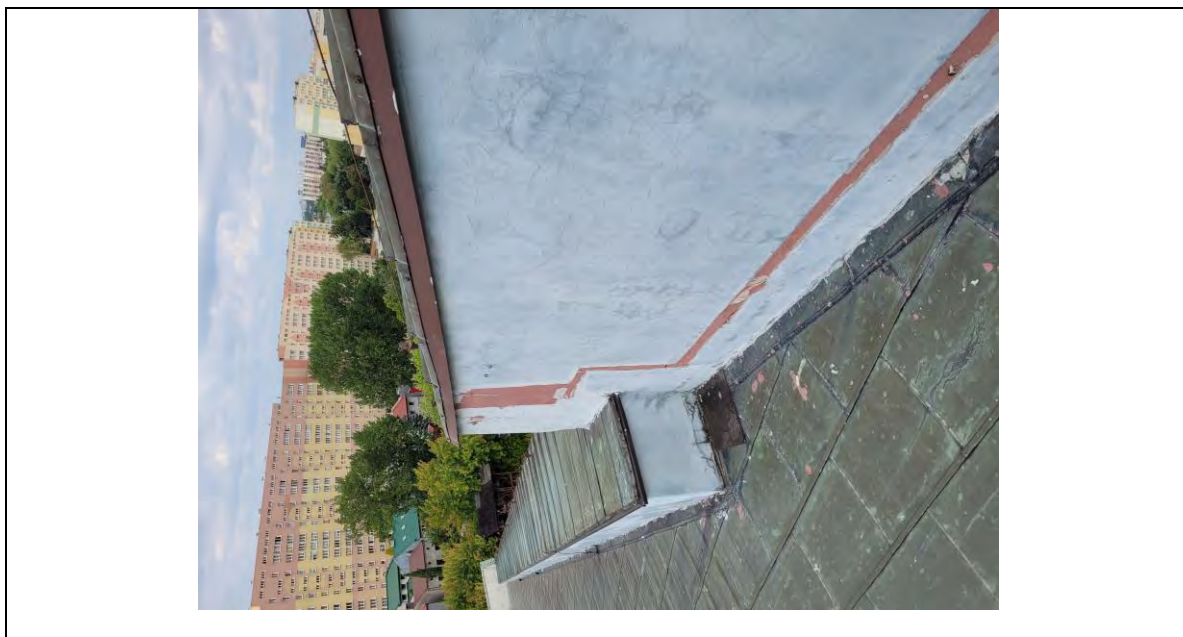
RAPORT
z inwentaryzacji połaci dachowej oraz innych elementów konstrukcyjnych budynku kościoła parafialnego pw. św.
Maksymiliana Kolbego mieszącego się w Łodzi przy Skwerze Maksymiliana Kolbego 1



RAPORT
z inwentaryzacji połaci dachowej oraz innych elementów konstrukcyjnych budynku kościoła parafialnego pw. św.
Maksymiliana Kolbego mieszącego się w Łodzi przy Skwerze Maksymiliana Kolbego 1



RAPORT
z inwentaryzacji połaci dachowej oraz innych elementów konstrukcyjnych budynku kościoła parafialnego pw. św. Maksymiliana Kolbego mieszącego się w Łodzi przy Skwerze Maksymiliana Kolbego 1



RAPORT
z inwentaryzacji połaci dachowej oraz innych elementów konstrukcyjnych budynku kościoła parafialnego pw. św.
Maksymiliana Kolbego mieszącego się w Łodzi przy Skwerze Maksymiliana Kolbego 1



RAPORT
z inwentaryzacji połaci dachowej oraz innych elementów konstrukcyjnych budynku kościoła parafialnego pw. św.
Maksymiliana Kolbego mieszącego się w Łodzi przy Skwerze Maksymiliana Kolbego 1



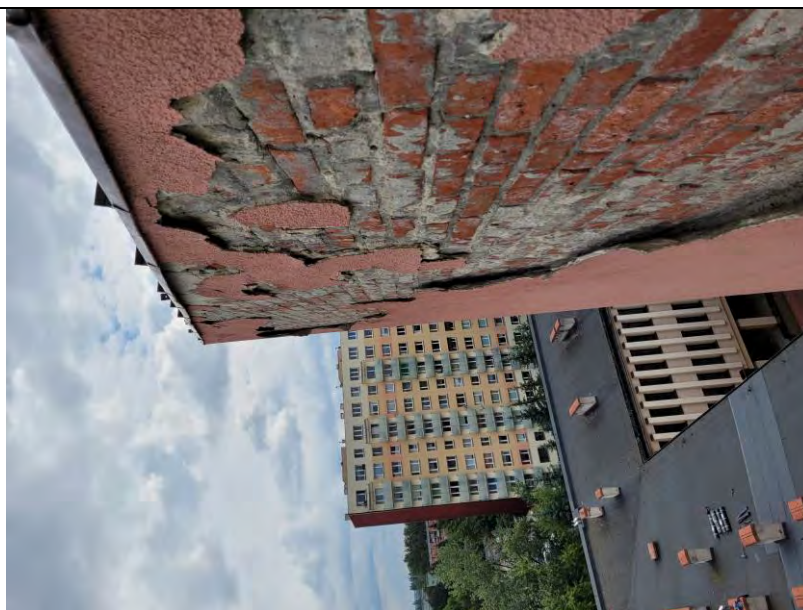
RAPORT
z inwentaryzacji połaci dachowej oraz innych elementów konstrukcyjnych budynku kościoła parafialnego pw. św.
Maksymiliana Kolbego mieszącego się w Łodzi przy Skwerze Maksymiliana Kolbego 1



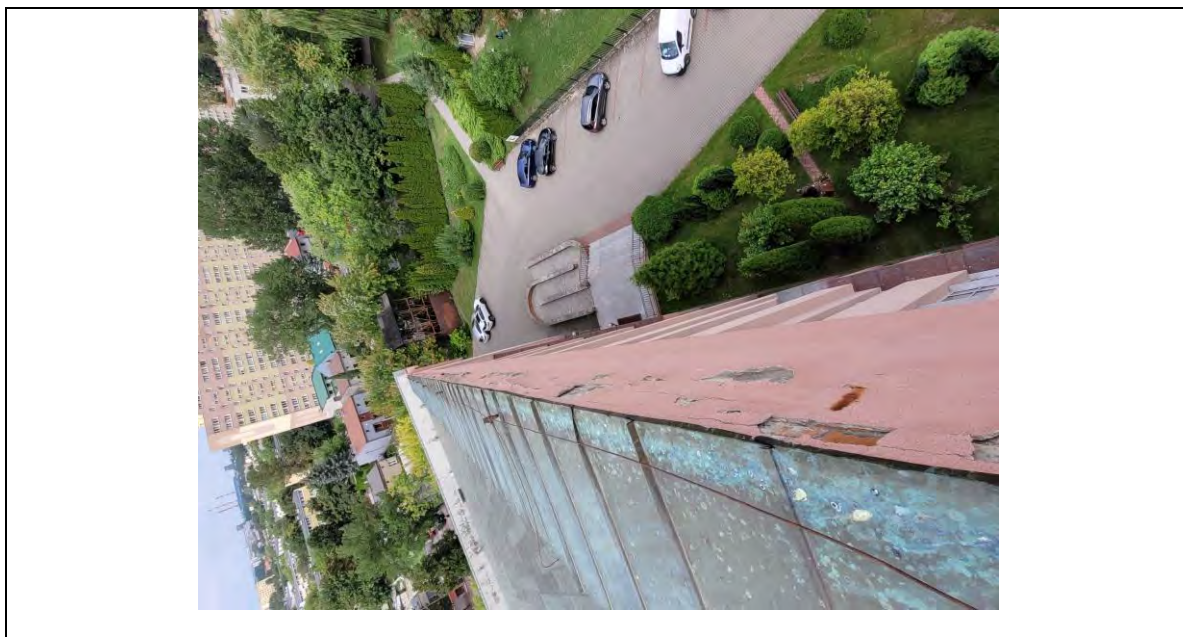
RAPORT
z inwentaryzacji połaci dachowej oraz innych elementów konstrukcyjnych budynku kościoła parafialnego pw. św. Maksymiliana Kolbego mieszącego się w Łodzi przy Skwerze Maksymiliana Kolbego 1



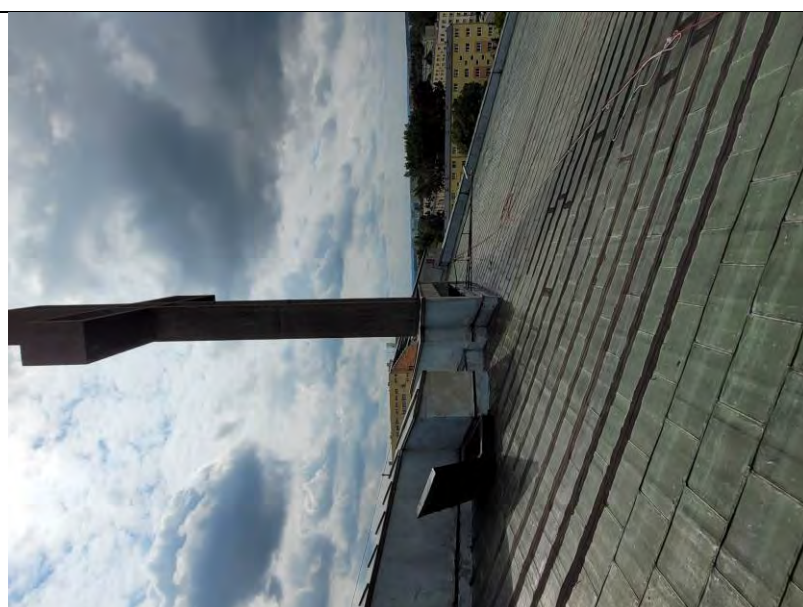
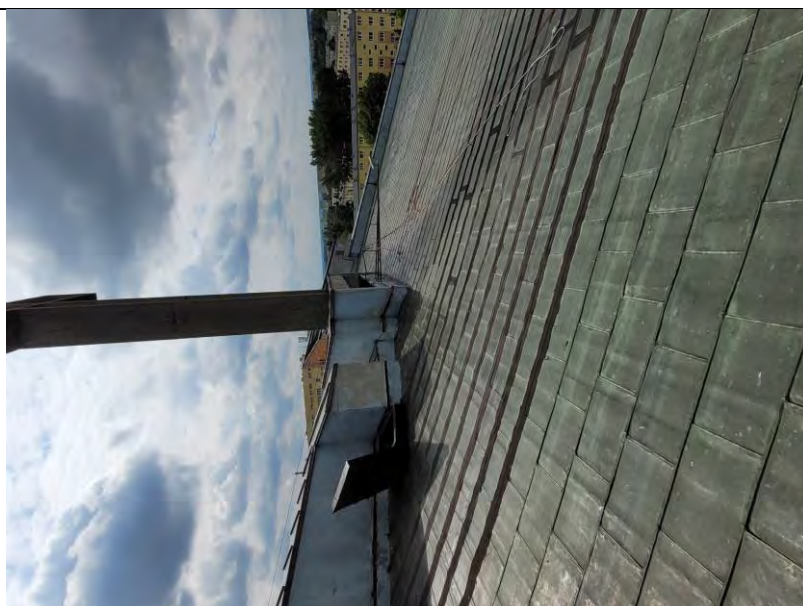
RAPORT
z inwentaryzacji połaci dachowej oraz innych elementów konstrukcyjnych budynku kościoła parafialnego pw. św. Maksymiliana Kolbego mieszącego się w Łodzi przy Skwerze Maksymiliana Kolbego 1



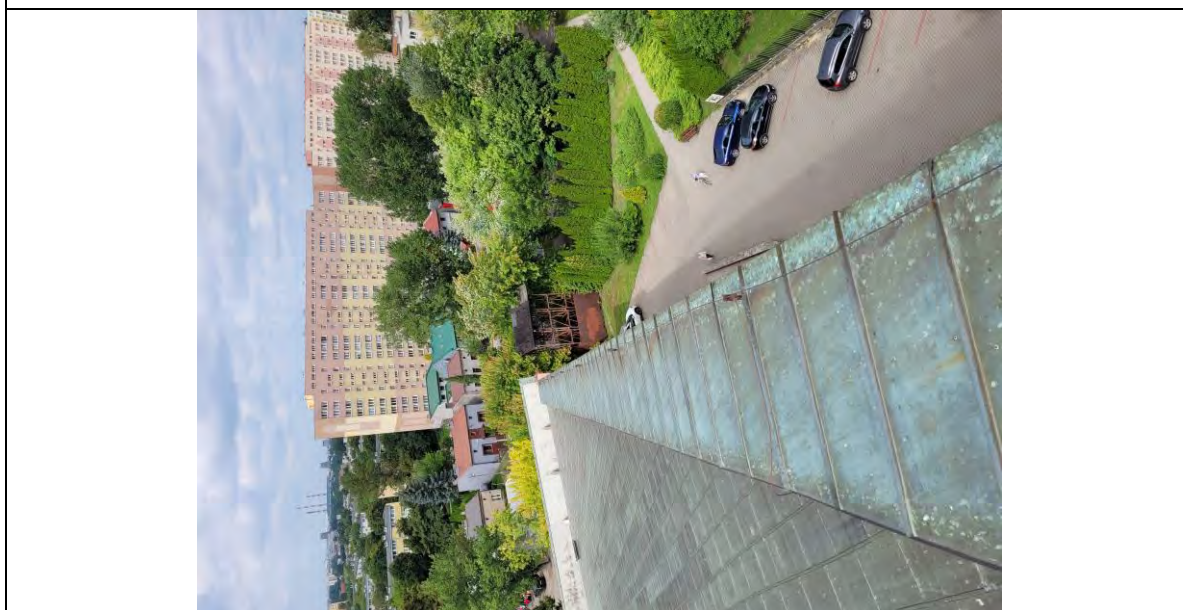
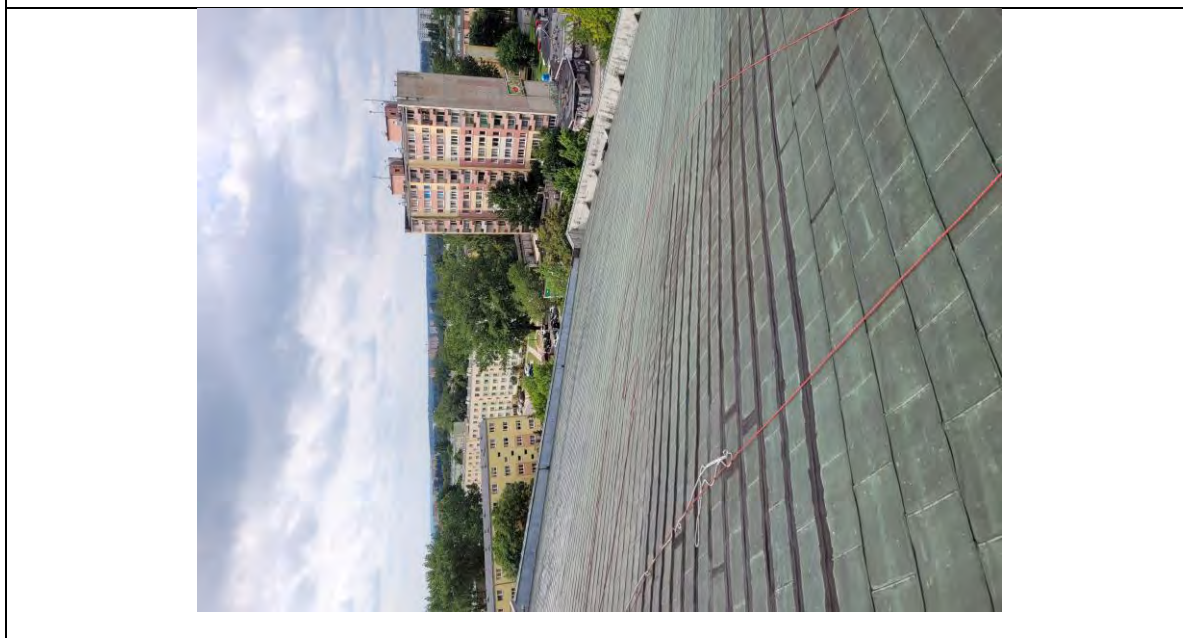
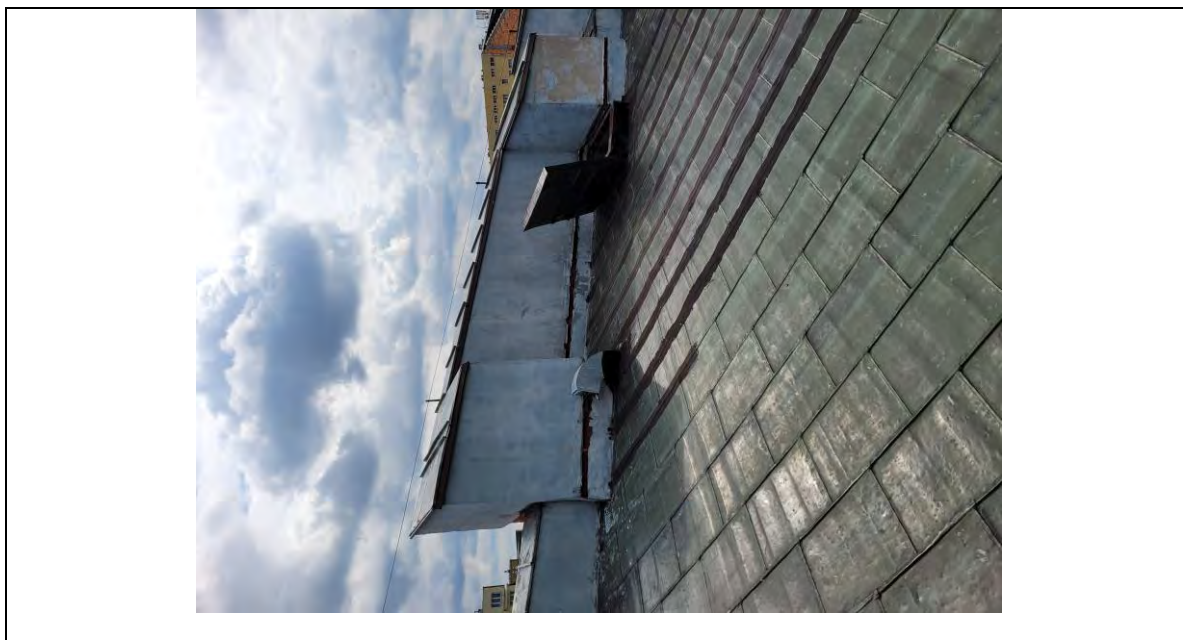
RAPORT
z inwentaryzacji połaci dachowej oraz innych elementów konstrukcyjnych budynku kościoła parafialnego pw. św.
Maksymiliana Kolbego mieszącego się w Łodzi przy Skwerze Maksymiliana Kolbego 1



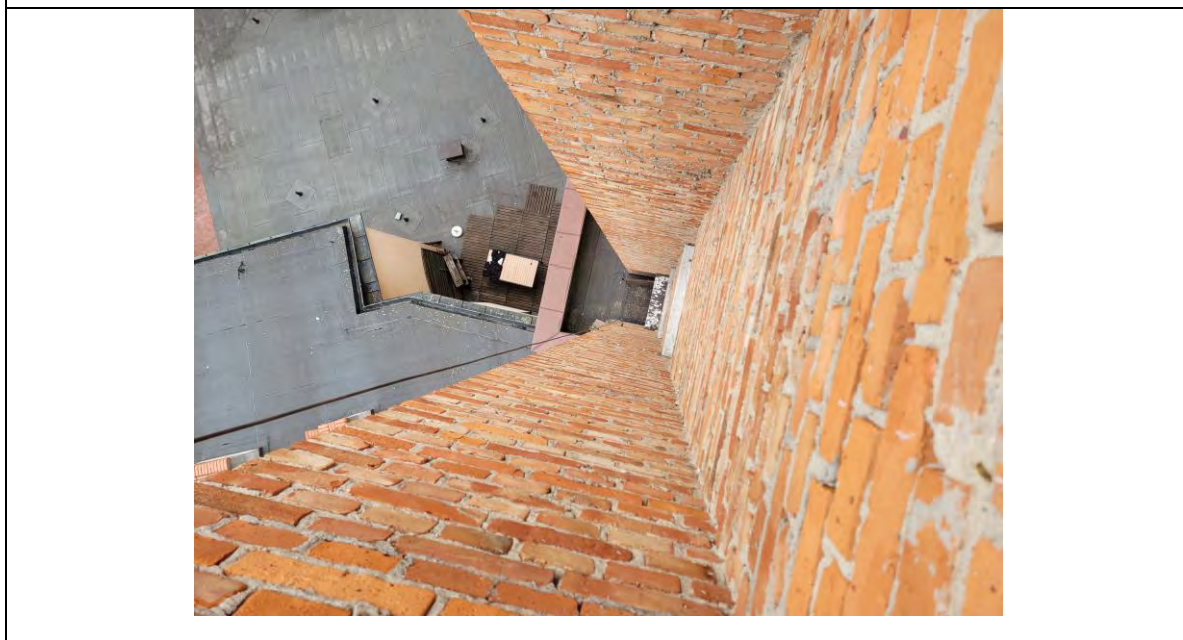
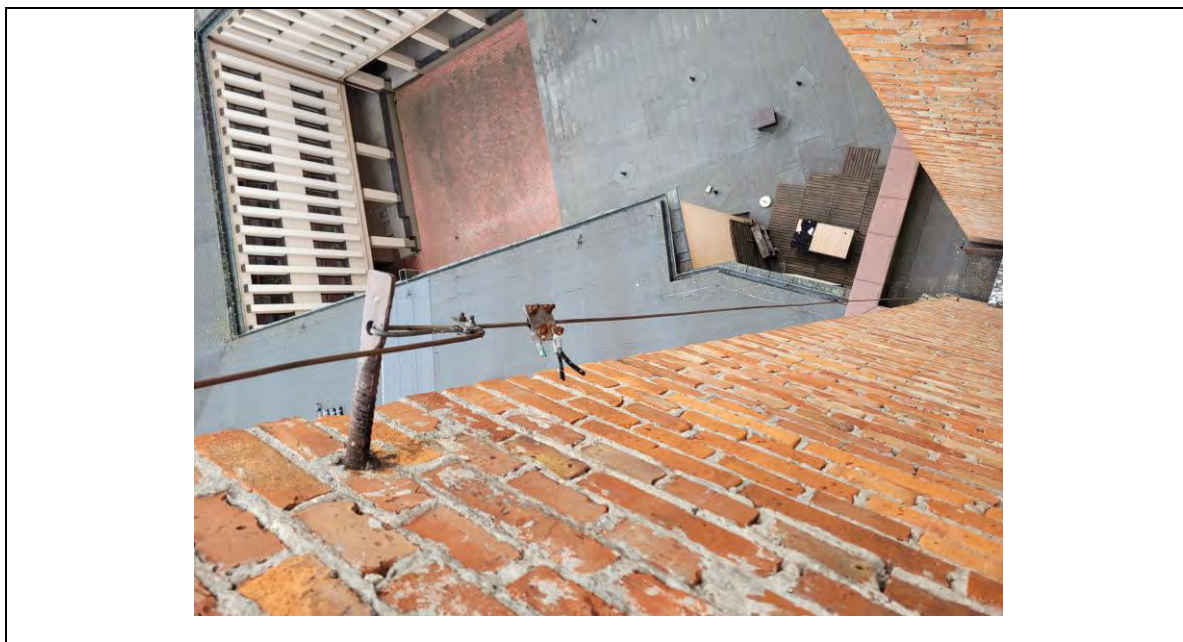
RAPORT
z inwentaryzacji połaci dachowej oraz innych elementów konstrukcyjnych budynku kościoła parafialnego pw. św.
Maksymiliana Kolbego mieszącego się w Łodzi przy Skwerze Maksymiliana Kolbego 1



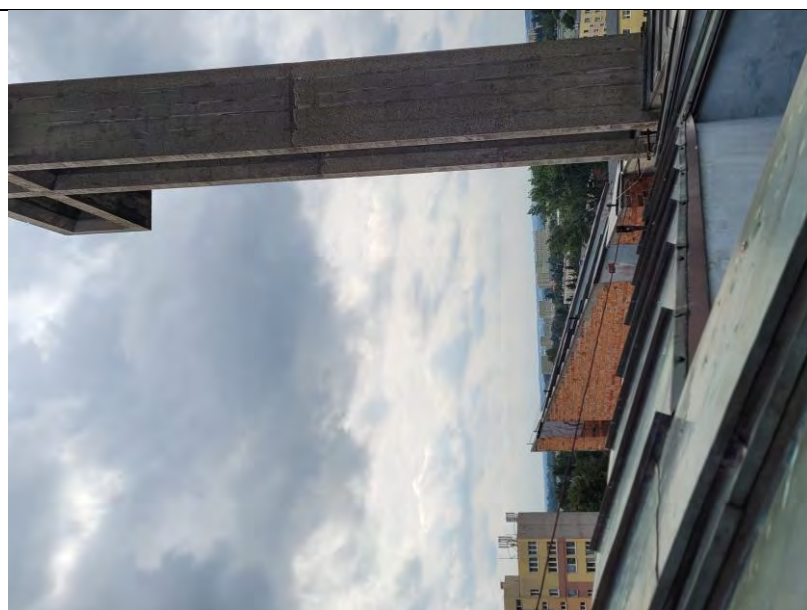
RAPORT
z inwentaryzacji połaci dachowej oraz innych elementów konstrukcyjnych budynku kościoła parafialnego pw. św. Maksymiliana Kolbego mieszącego się w Łodzi przy Skwerze Maksymiliana Kolbego 1



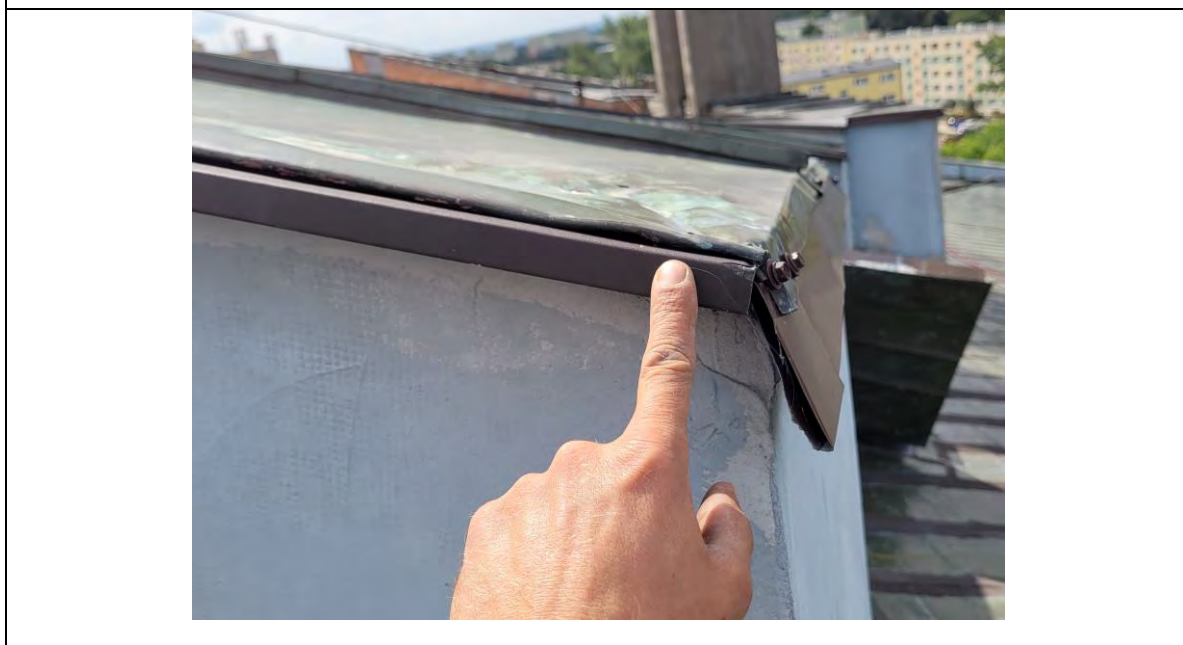
RAPORT
z inwentaryzacji połaci dachowej oraz innych elementów konstrukcyjnych budynku kościoła parafialnego pw. św. Maksymiliana Kolbego mieszącego się w Łodzi przy Skwerze Maksymiliana Kolbego 1



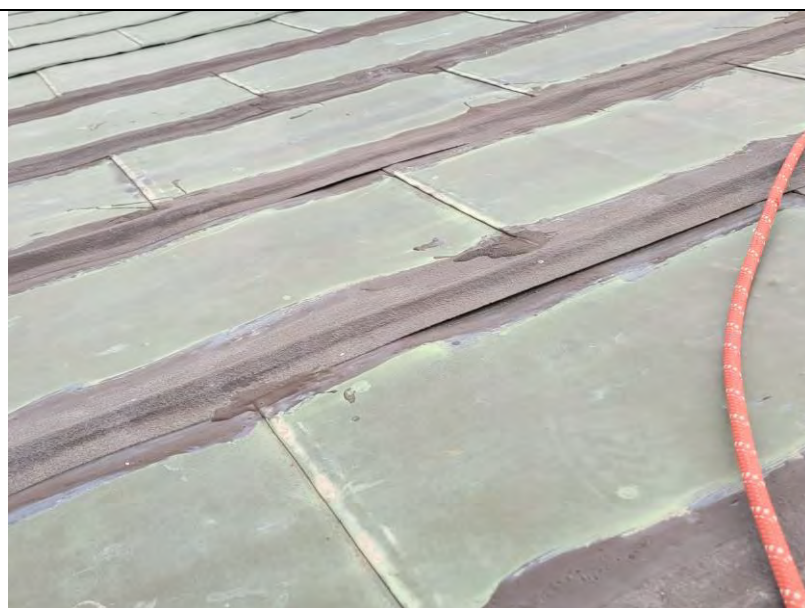
RAPORT
z inwentaryzacji połaci dachowej oraz innych elementów konstrukcyjnych budynku kościoła parafialnego pw. św.
Maksymiliana Kolbego mieszącego się w Łodzi przy Skwerze Maksymiliana Kolbego 1



RAPORT
z inwentaryzacji połaci dachowej oraz innych elementów konstrukcyjnych budynku kościoła parafialnego pw. św.
Maksymiliana Kolbego mieszącego się w Łodzi przy Skwerze Maksymiliana Kolbego 1



RAPORT
z inwentaryzacji połaci dachowej oraz innych elementów konstrukcyjnych budynku kościoła parafialnego pw. św.
Maksymiliana Kolbego mieszącego się w Łodzi przy Skwerze Maksymiliana Kolbego 1



RAPORT
z inwentaryzacji połaci dachowej oraz innych elementów konstrukcyjnych budynku kościoła parafialnego pw. św.
Maksymiliana Kolbego mieszącego się w Łodzi przy Skwerze Maksymiliana Kolbego 1



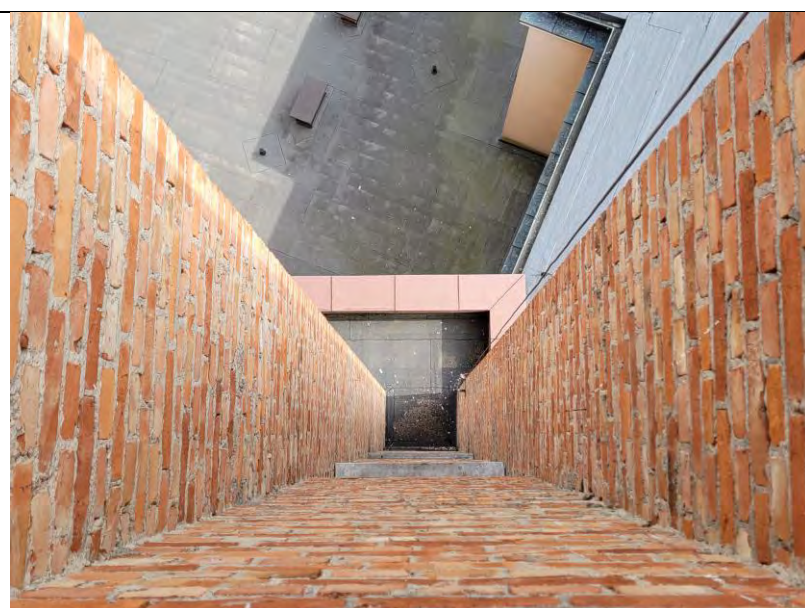
RAPORT
z inwentaryzacji połaci dachowej oraz innych elementów konstrukcyjnych budynku kościoła parafialnego pw. św.
Maksymiliana Kolbego mieszącego się w Łodzi przy Skwerze Maksymiliana Kolbego 1



RAPORT
z inwentaryzacji połaci dachowej oraz innych elementów konstrukcyjnych budynku kościoła parafialnego pw. św. Maksymiliana Kolbego mieszącego się w Łodzi przy Skwerze Maksymiliana Kolbego 1



RAPORT
z inwentaryzacji połaci dachowej oraz innych elementów konstrukcyjnych budynku kościoła parafialnego pw. św.
Maksymiliana Kolbego mieszącego się w Łodzi przy Skwerze Maksymiliana Kolbego 1



RAPORT
z inwentaryzacji połaci dachowej oraz innych elementów konstrukcyjnych budynku kościoła parafialnego pw. św. Maksymiliana Kolbego mieszącego się w Łodzi przy Skwerze Maksymiliana Kolbego 1



RAPORT
z inwentaryzacji połaci dachowej oraz innych elementów konstrukcyjnych budynku kościoła parafialnego pw. św.
Maksymiliana Kolbego mieszącego się w Łodzi przy Skwerze Maksymiliana Kolbego 1



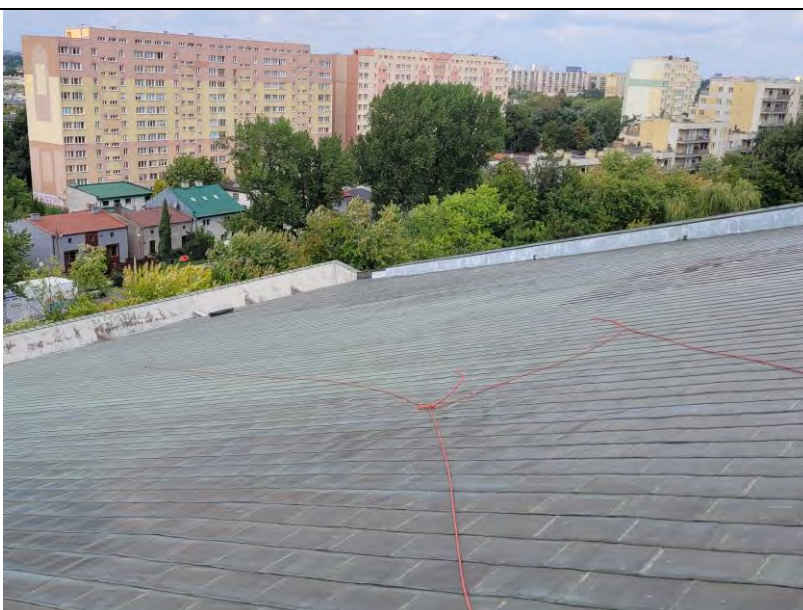
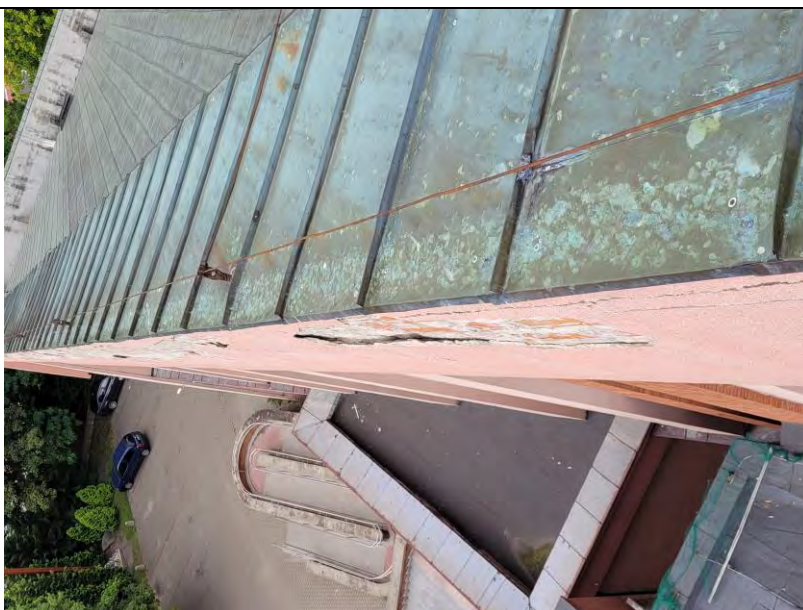
RAPORT
z inwentaryzacji połaci dachowej oraz innych elementów konstrukcyjnych budynku kościoła parafialnego pw. św.
Maksymiliana Kolbego mieszącego się w Łodzi przy Skwerze Maksymiliana Kolbego 1



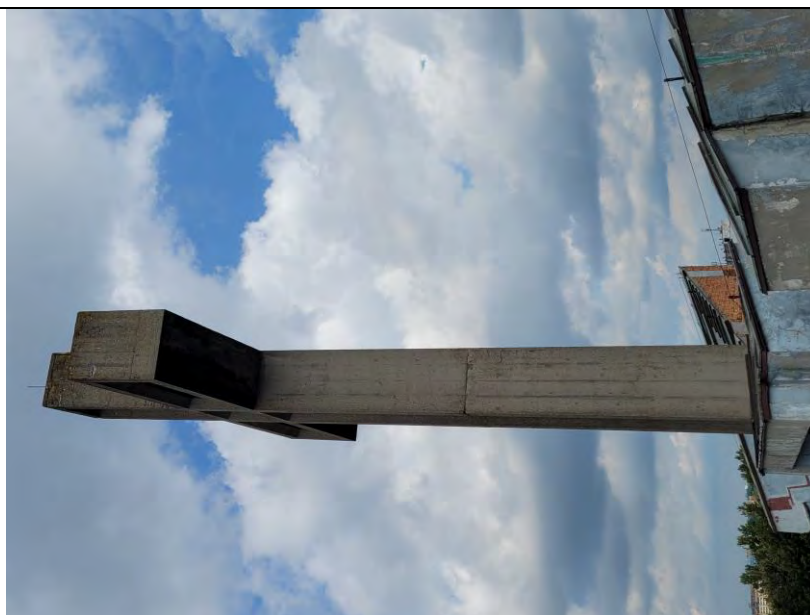
RAPORT
z inwentaryzacji połaci dachowej oraz innych elementów konstrukcyjnych budynku kościoła parafialnego pw. św.
Maksymiliana Kolbego mieszącego się w Łodzi przy Skwerze Maksymiliana Kolbego 1



RAPORT
z inwentaryzacji połaci dachowej oraz innych elementów konstrukcyjnych budynku kościoła parafialnego pw. św. Maksymiliana Kolbego mieszącego się w Łodzi przy Skwerze Maksymiliana Kolbego 1



RAPORT
z inwentaryzacji połaci dachowej oraz innych elementów konstrukcyjnych budynku kościoła parafialnego pw. św. Maksymiliana Kolbego mieszącego się w Łodzi przy Skwerze Maksymiliana Kolbego 1



RAPORT
z inwentaryzacji połaci dachowej oraz innych elementów konstrukcyjnych budynku kościoła parafialnego pw. św.
Maksymiliana Kolbego mieszącego się w Łodzi przy Skwerze Maksymiliana Kolbego 1



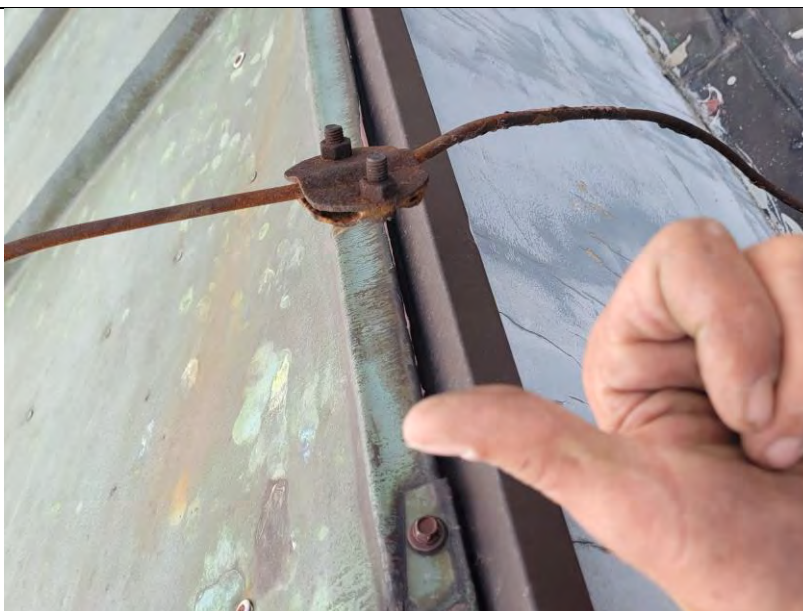
RAPORT
z inwentaryzacji połaci dachowej oraz innych elementów konstrukcyjnych budynku kościoła parafialnego pw. św.
Maksymiliana Kolbego mieszącego się w Łodzi przy Skwerze Maksymiliana Kolbego 1



RAPORT
z inwentaryzacji połaci dachowej oraz innych elementów konstrukcyjnych budynku kościoła parafialnego pw. św.
Maksymiliana Kolbego mieszącego się w Łodzi przy Skwerze Maksymiliana Kolbego 1



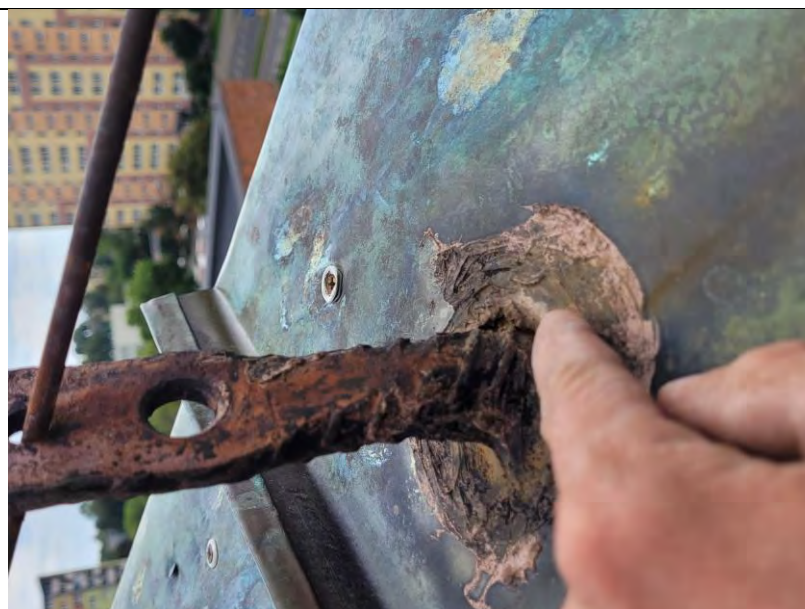
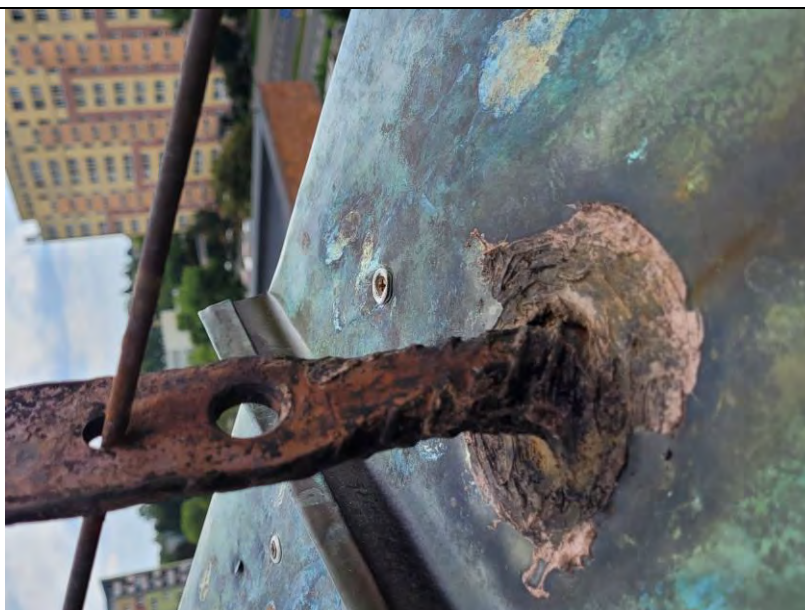
RAPORT
z inwentaryzacji połaci dachowej oraz innych elementów konstrukcyjnych budynku kościoła parafialnego pw. św. Maksymiliana Kolbego mieszącego się w Łodzi przy Skwerze Maksymiliana Kolbego 1



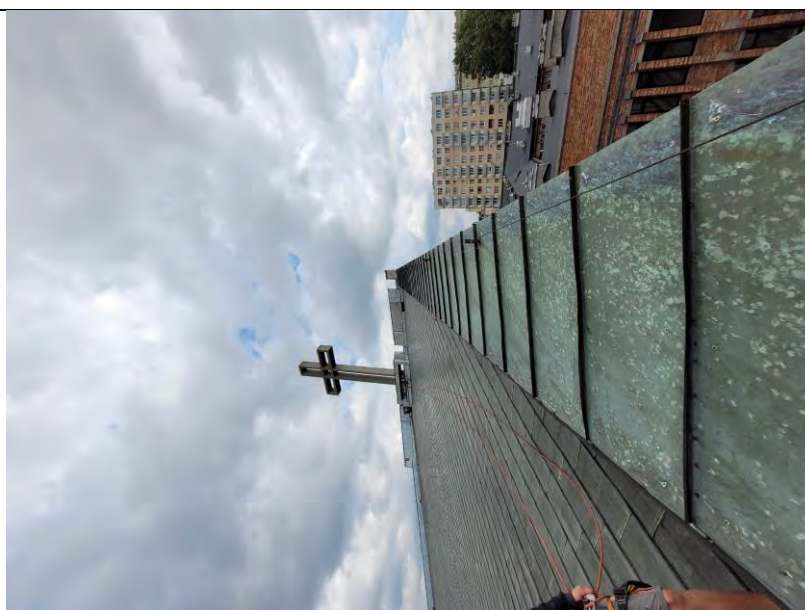
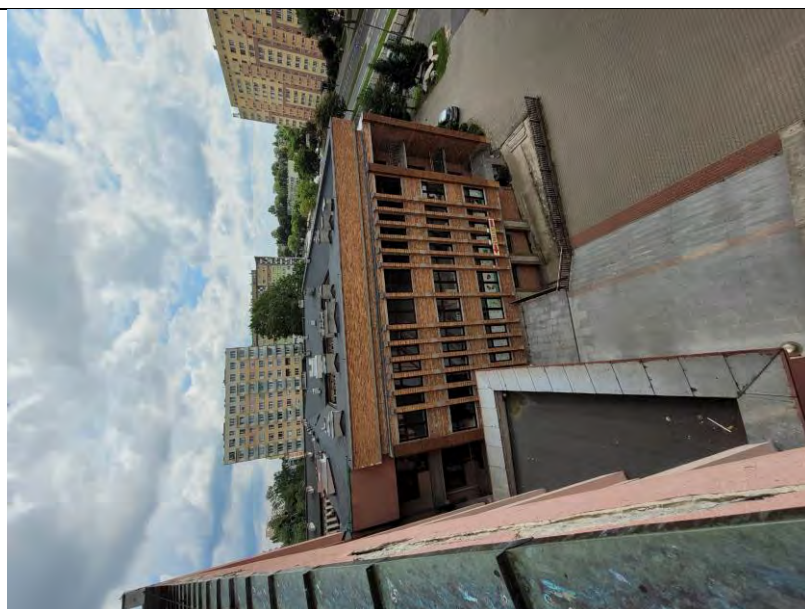
RAPORT
z inwentaryzacji połaci dachowej oraz innych elementów konstrukcyjnych budynku kościoła parafialnego pw. św.
Maksymiliana Kolbego mieszącego się w Łodzi przy Skwerze Maksymiliana Kolbego 1



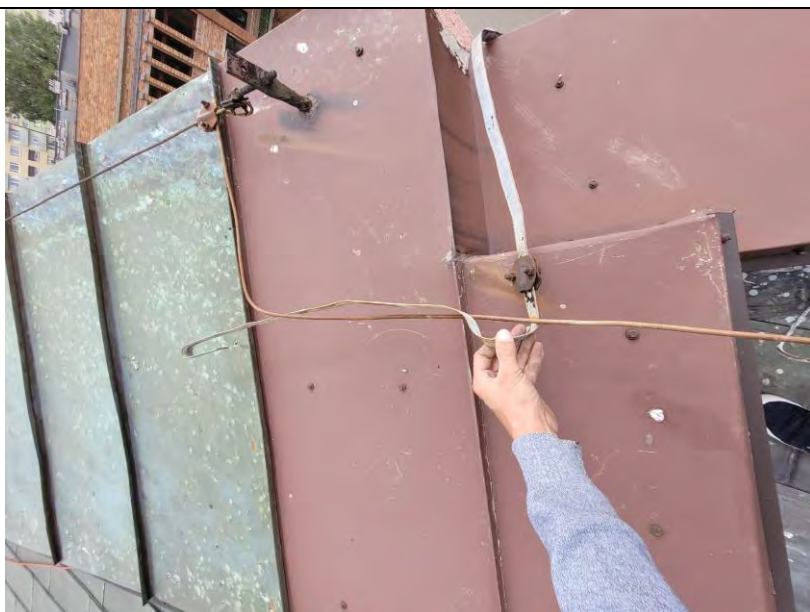
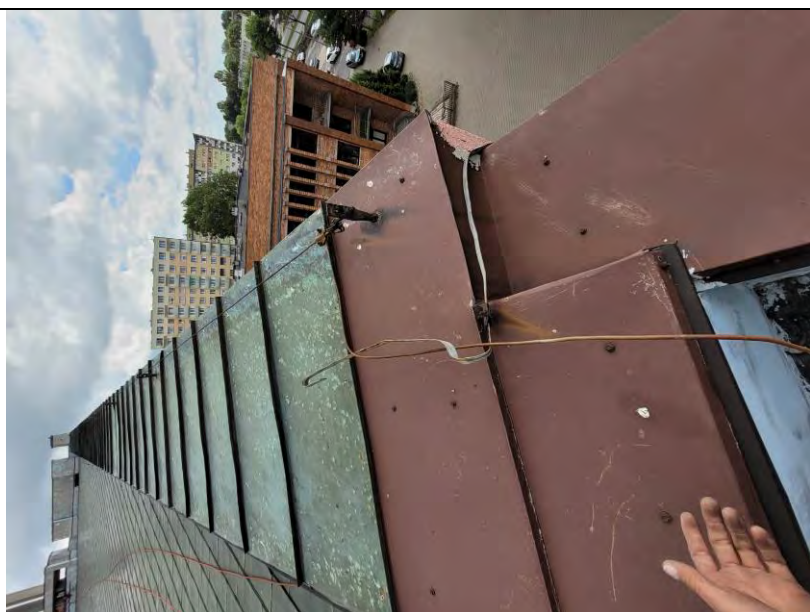
RAPORT
z inwentaryzacji połaci dachowej oraz innych elementów konstrukcyjnych budynku kościoła parafialnego pw. św.
Maksymiliana Kolbego mieszącego się w Łodzi przy Skwerze Maksymiliana Kolbego 1



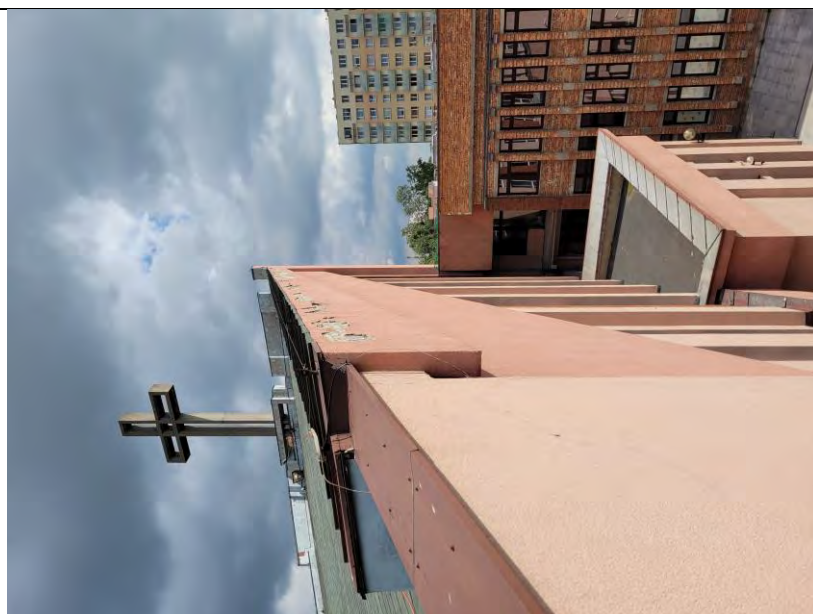
RAPORT
z inwentaryzacji połaci dachowej oraz innych elementów konstrukcyjnych budynku kościoła parafialnego pw. św.
Maksymiliana Kolbego mieszącego się w Łodzi przy Skwerze Maksymiliana Kolbego 1



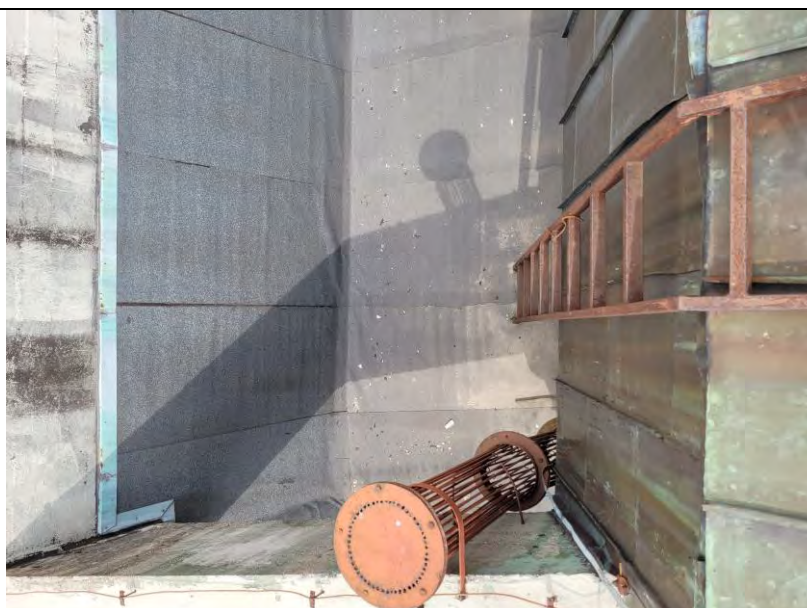
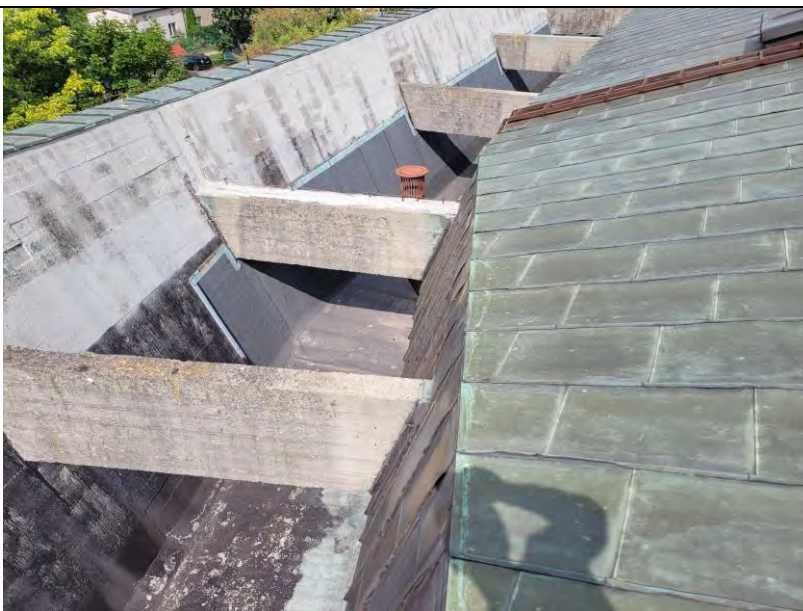
RAPORT
z inwentaryzacji połaci dachowej oraz innych elementów konstrukcyjnych budynku kościoła parafialnego pw. św.
Maksymiliana Kolbego mieszącego się w Łodzi przy Skwerze Maksymiliana Kolbego 1



RAPORT
z inwentaryzacji połaci dachowej oraz innych elementów konstrukcyjnych budynku kościoła parafialnego pw. św.
Maksymiliana Kolbego mieszącego się w Łodzi przy Skwerze Maksymiliana Kolbego 1



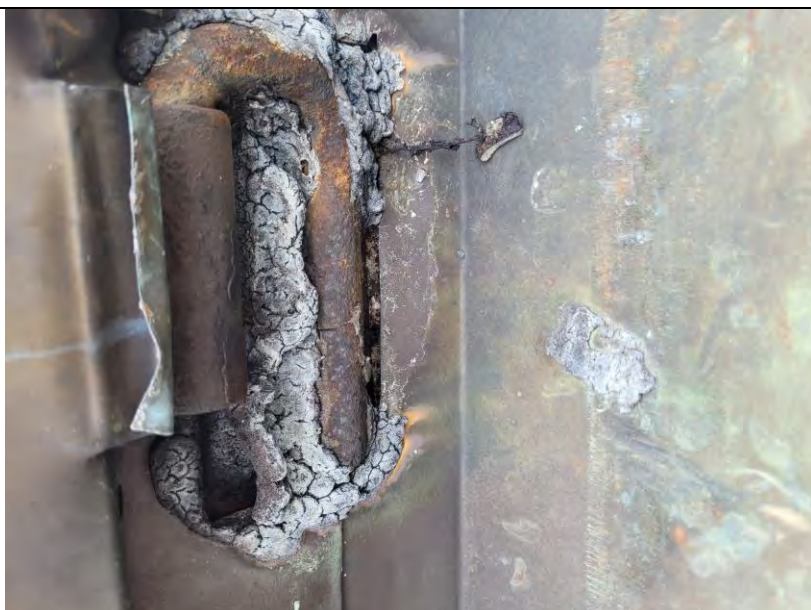
RAPORT
z inwentaryzacji połaci dachowej oraz innych elementów konstrukcyjnych budynku kościoła parafialnego pw. św. Maksymiliana Kolbego mieszącego się w Łodzi przy Skwerze Maksymiliana Kolbego 1



RAPORT
z inwentaryzacji połaci dachowej oraz innych elementów konstrukcyjnych budynku kościoła parafialnego pw. św.
Maksymiliana Kolbego mieszącego się w Łodzi przy Skwerze Maksymiliana Kolbego 1



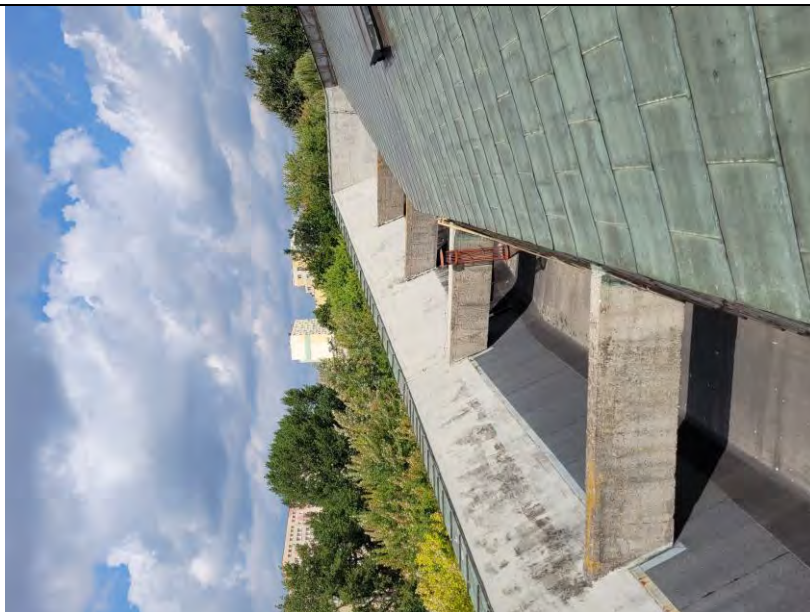
RAPORT
z inwentaryzacji połaci dachowej oraz innych elementów konstrukcyjnych budynku kościoła parafialnego pw. św.
Maksymiliana Kolbego mieszącego się w Łodzi przy Skwerze Maksymiliana Kolbego 1



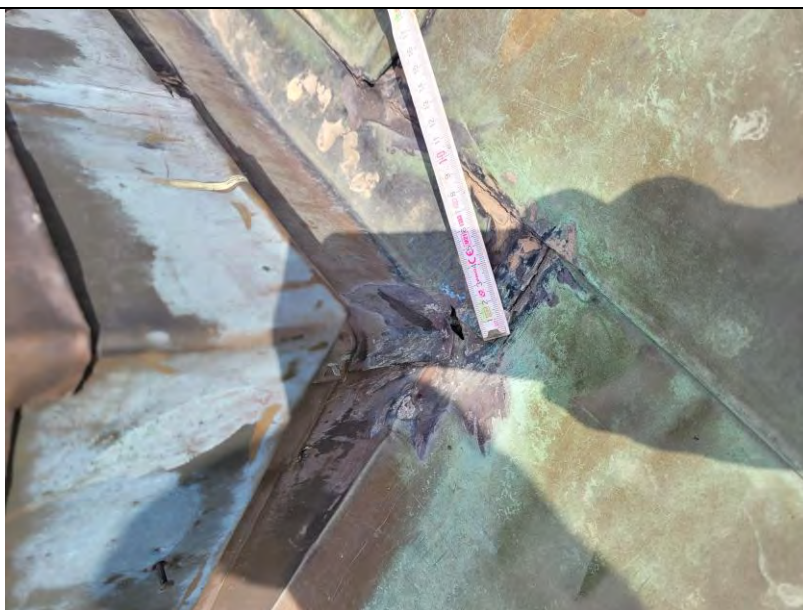
RAPORT
z inwentaryzacji połaci dachowej oraz innych elementów konstrukcyjnych budynku kościoła parafialnego pw. św.
Maksymiliana Kolbego mieszącego się w Łodzi przy Skwerze Maksymiliana Kolbego 1



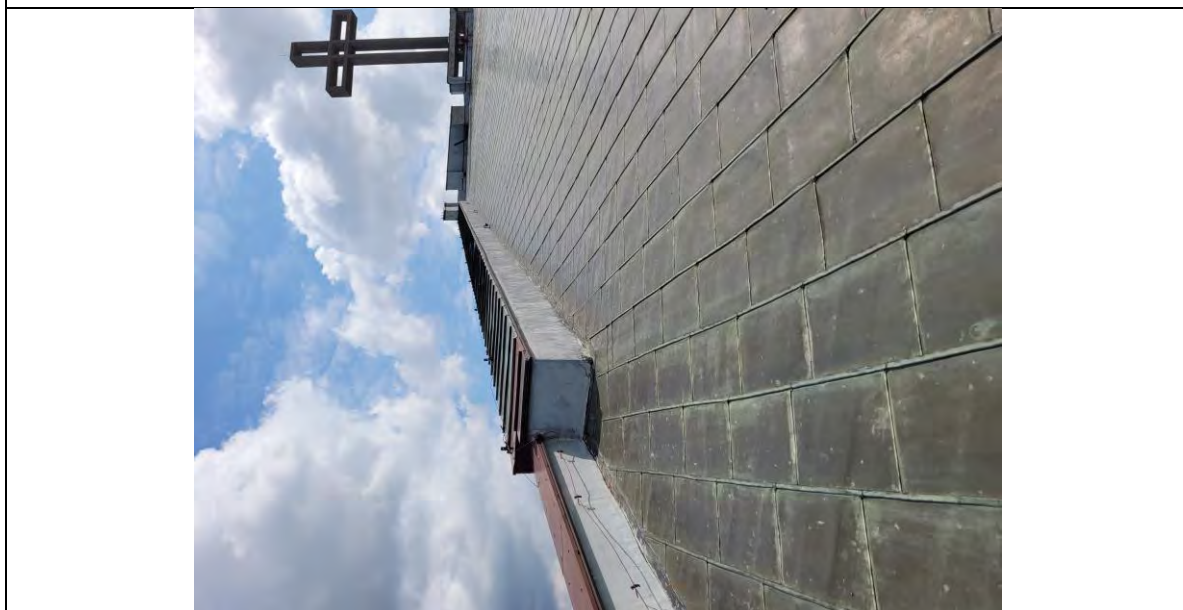
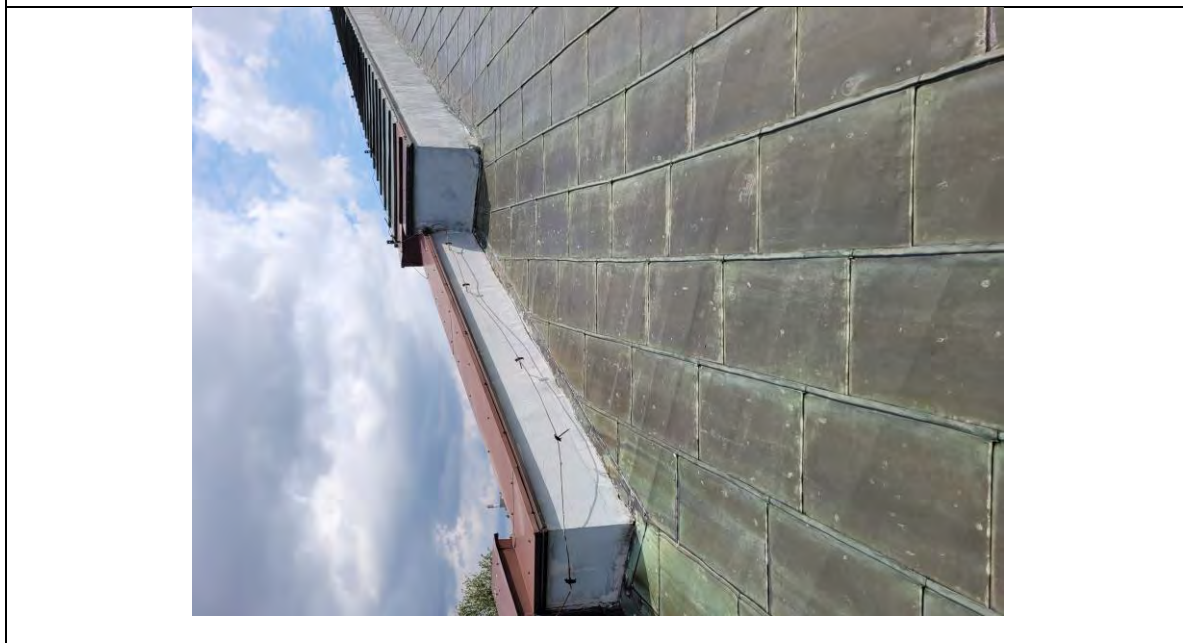
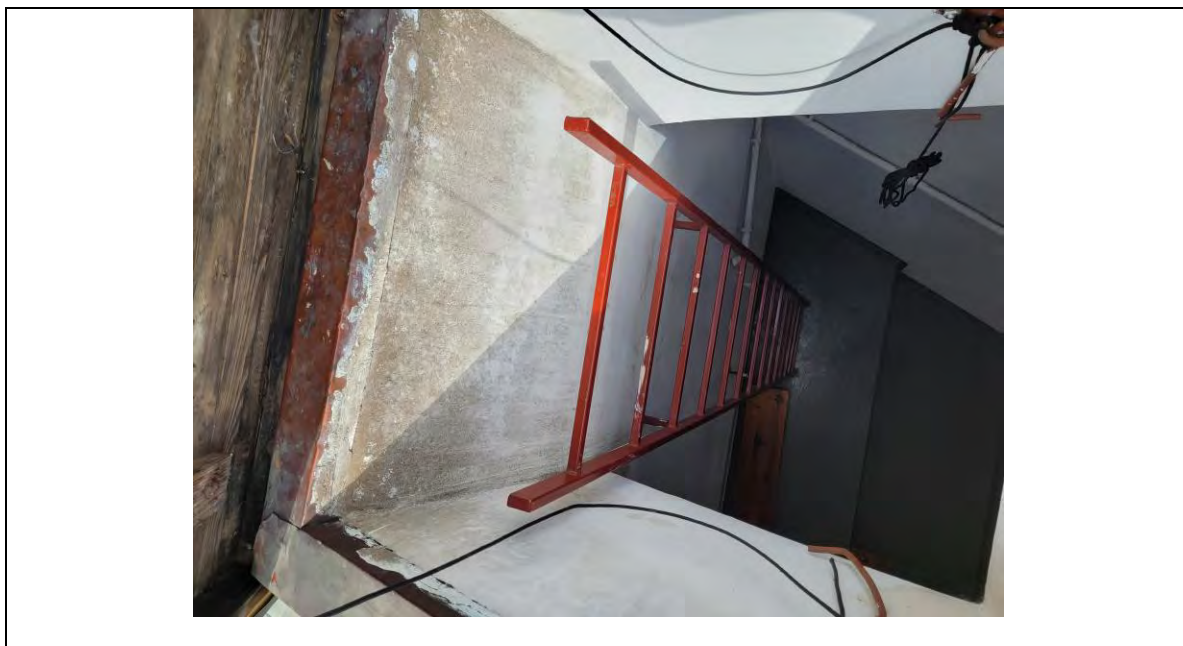
RAPORT
z inwentaryzacji połaci dachowej oraz innych elementów konstrukcyjnych budynku kościoła parafialnego pw. św.
Maksymiliana Kolbego mieszącego się w Łodzi przy Skwerze Maksymiliana Kolbego 1



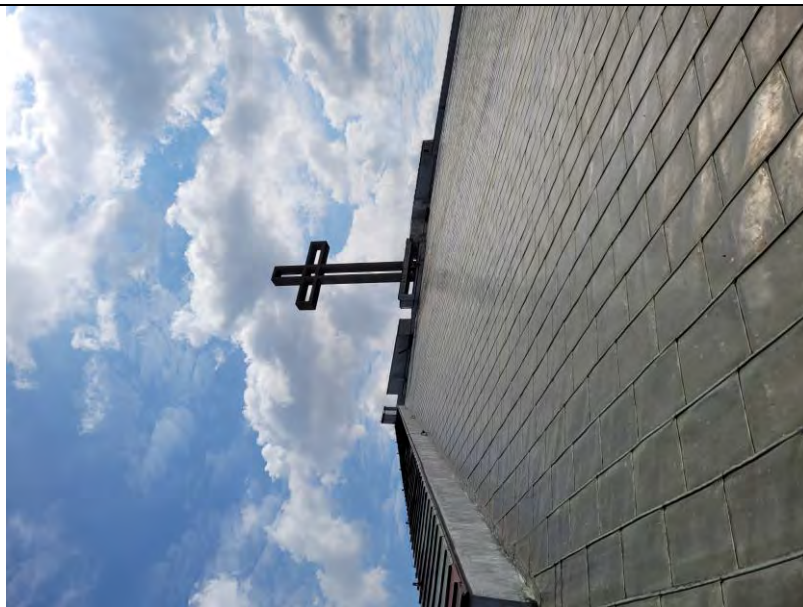
RAPORT
z inwentaryzacji połaci dachowej oraz innych elementów konstrukcyjnych budynku kościoła parafialnego pw. św.
Maksymiliana Kolbego mieszącego się w Łodzi przy Skwerze Maksymiliana Kolbego 1



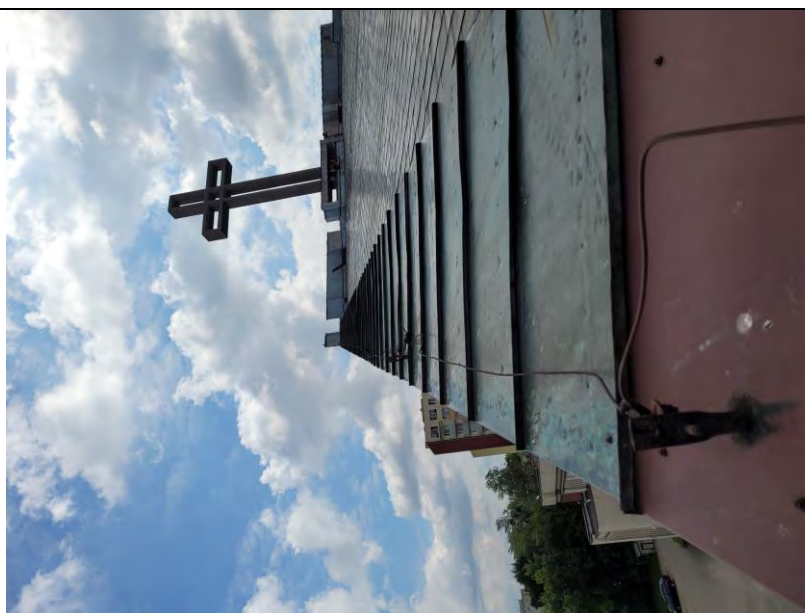
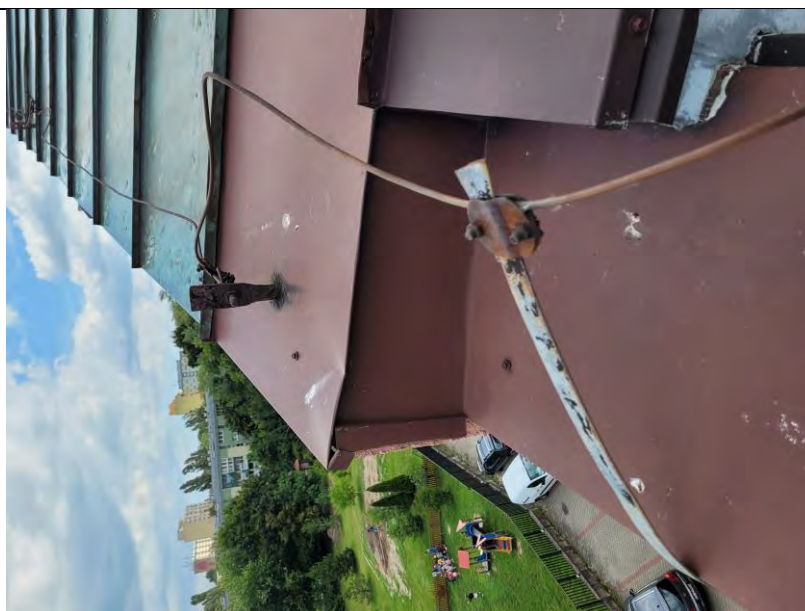
RAPORT
z inwentaryzacji połaci dachowej oraz innych elementów konstrukcyjnych budynku kościoła parafialnego pw. św. Maksymiliana Kolbego mieszącego się w Łodzi przy Skwerze Maksymiliana Kolbego 1



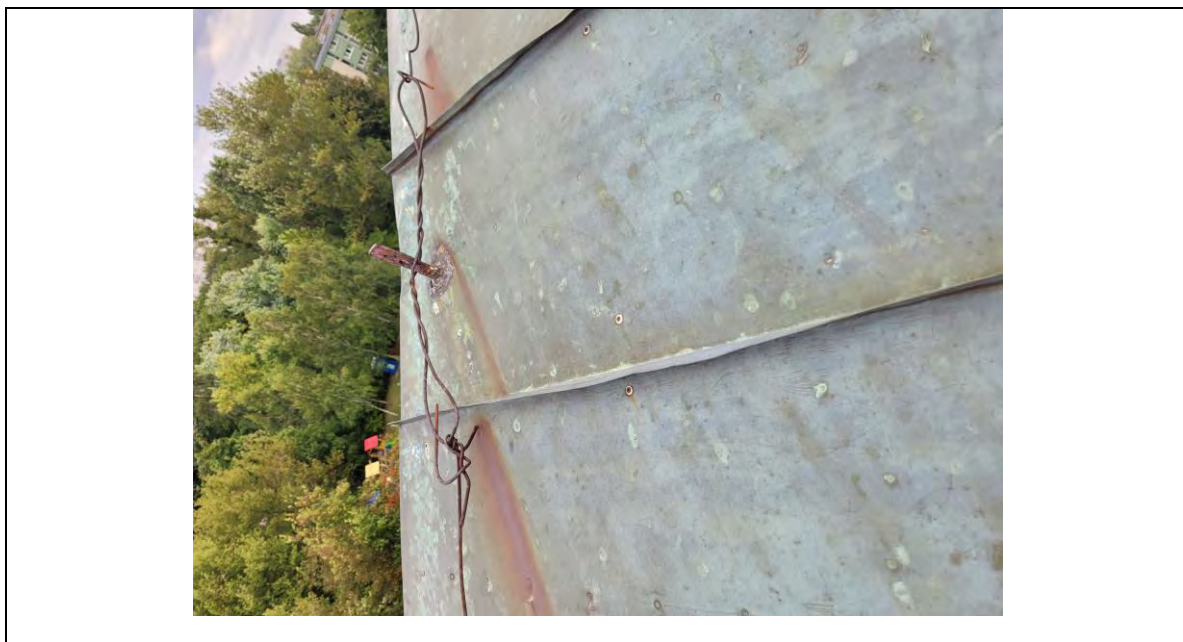
RAPORT
z inwentaryzacji połaci dachowej oraz innych elementów konstrukcyjnych budynku kościoła parafialnego pw. św.
Maksymiliana Kolbego mieszącego się w Łodzi przy Skwerze Maksymiliana Kolbego 1



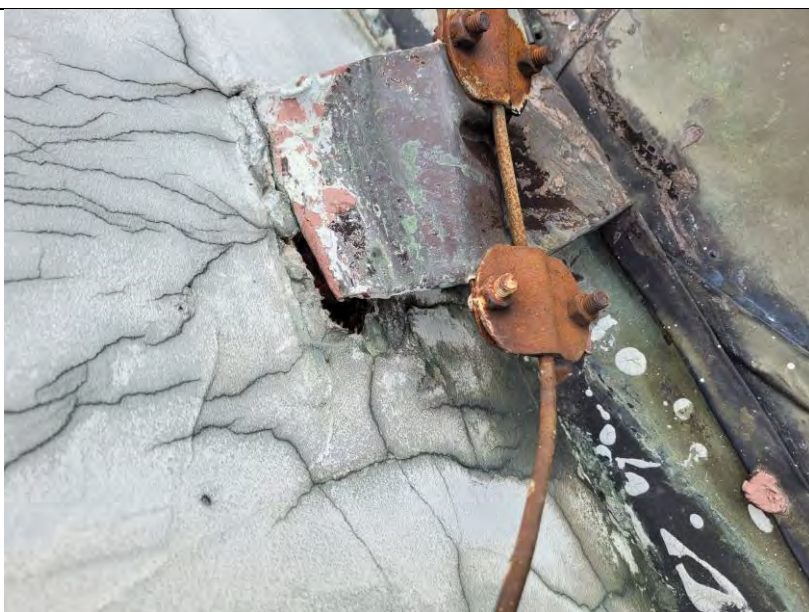
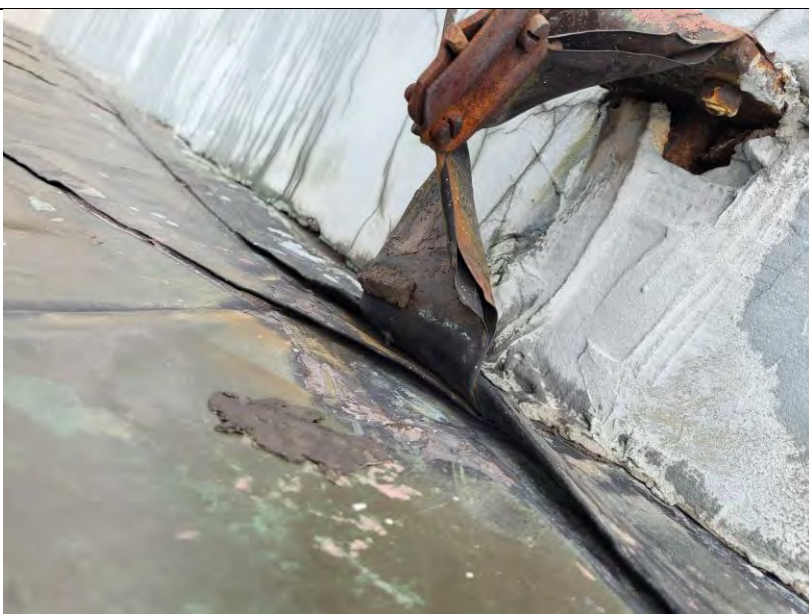
RAPORT
z inwentaryzacji połaci dachowej oraz innych elementów konstrukcyjnych budynku kościoła parafialnego pw. św.
Maksymiliana Kolbego mieszącego się w Łodzi przy Skwerze Maksymiliana Kolbego 1



RAPORT
z inwentaryzacji połaci dachowej oraz innych elementów konstrukcyjnych budynku kościoła parafialnego pw. św.
Maksymiliana Kolbego mieszającego się w Łodzi przy Skwerze Maksymiliana Kolbego 1



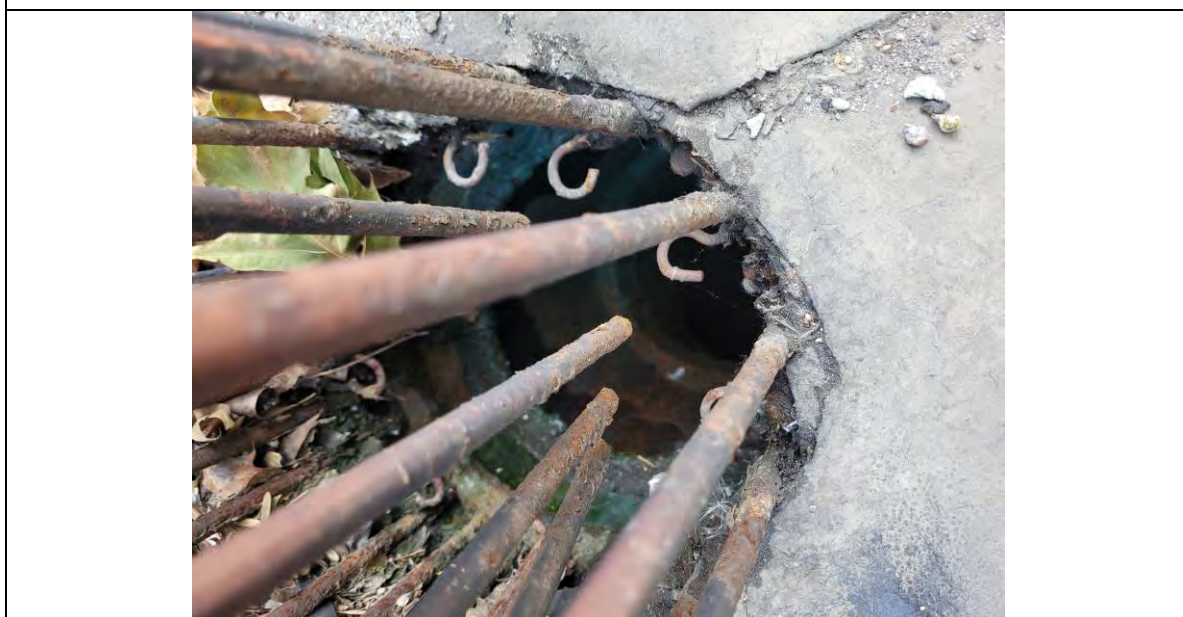
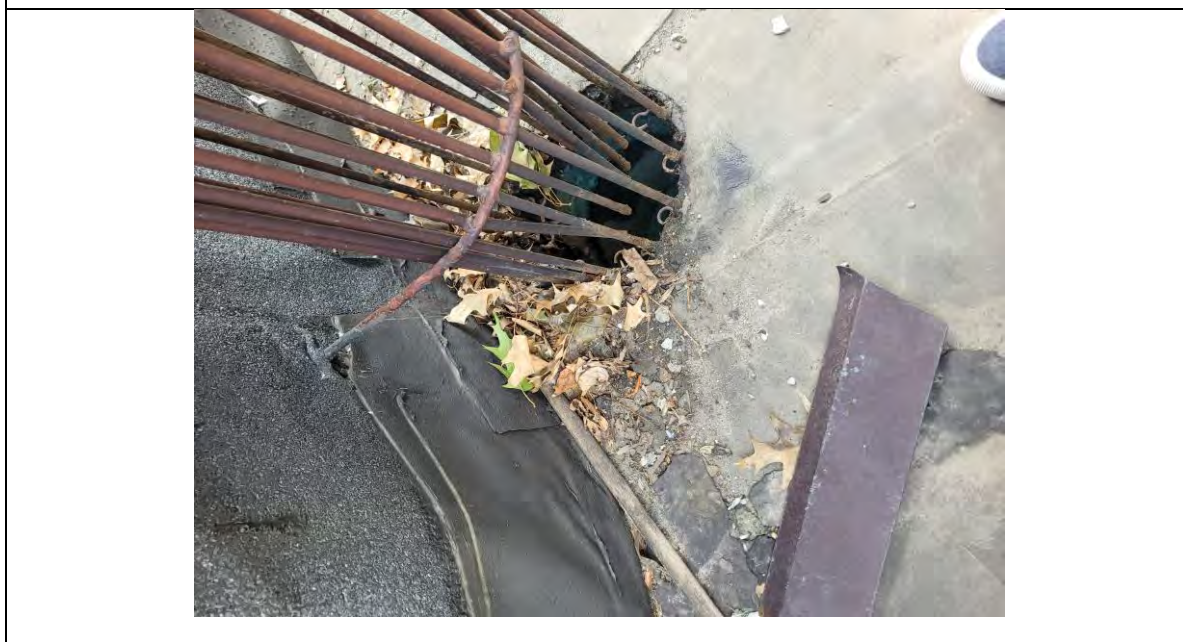
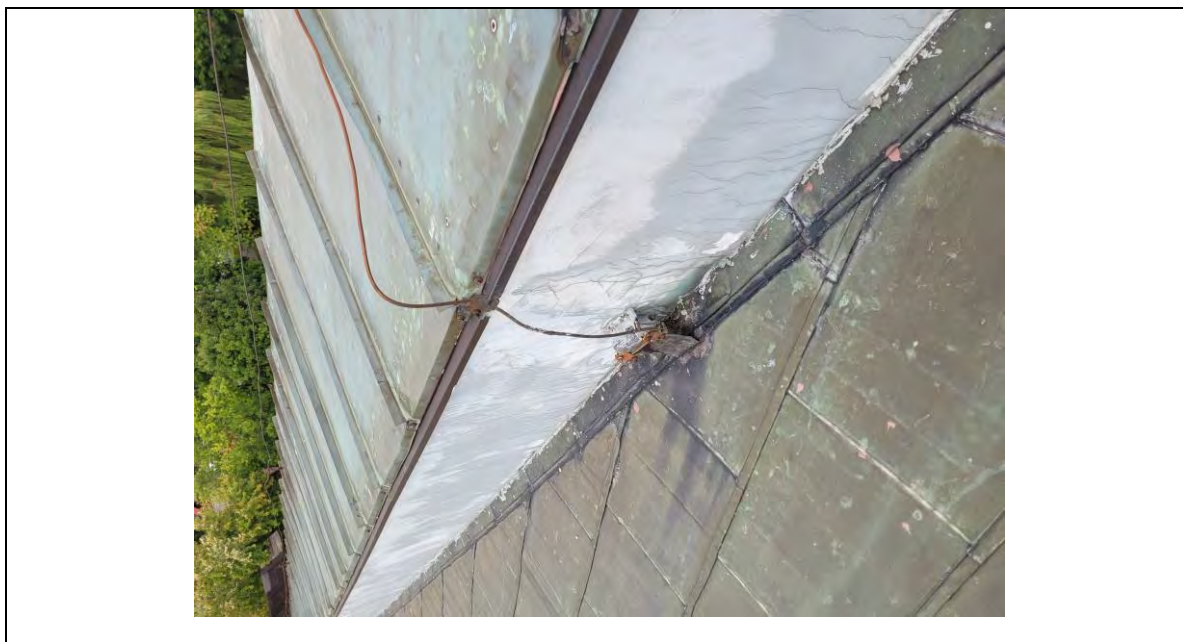
RAPORT
z inwentaryzacji połaci dachowej oraz innych elementów konstrukcyjnych budynku kościoła parafialnego pw. św.
Maksymiliana Kolbego mieszającego się w Łodzi przy Skwerze Maksymiliana Kolbego 1



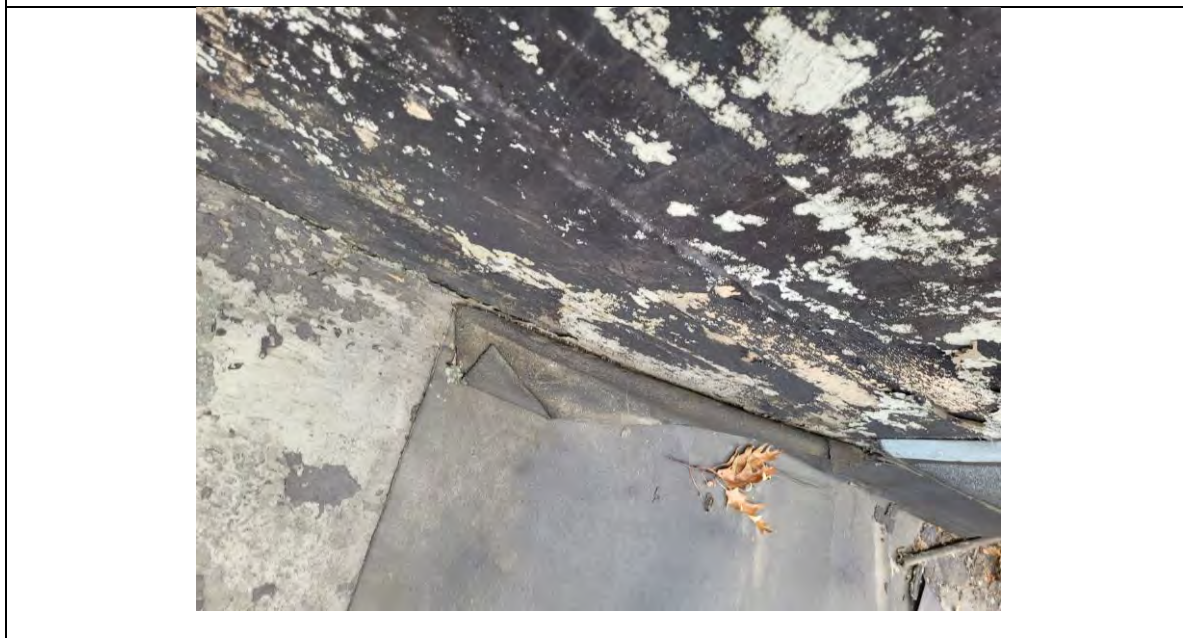
RAPORT
z inwentaryzacji połaci dachowej oraz innych elementów konstrukcyjnych budynku kościoła parafialnego pw. św.
Maksymiliana Kolbego mieszącego się w Łodzi przy Skwerze Maksymiliana Kolbego 1



RAPORT
z inwentaryzacji połaci dachowej oraz innych elementów konstrukcyjnych budynku kościoła parafialnego pw. św.
Maksymiliana Kolbego mieszącego się w Łodzi przy Skwerze Maksymiliana Kolbego 1



RAPORT
z inwentaryzacji połaci dachowej oraz innych elementów konstrukcyjnych budynku kościoła parafialnego pw. św.
Maksymiliana Kolbego mieszącego się w Łodzi przy Skwerze Maksymiliana Kolbego 1



RAPORT
z inwentaryzacji połaci dachowej oraz innych elementów konstrukcyjnych budynku kościoła parafialnego pw. św.
Maksymiliana Kolbego mieszącego się w Łodzi przy Skwerze Maksymiliana Kolbego 1



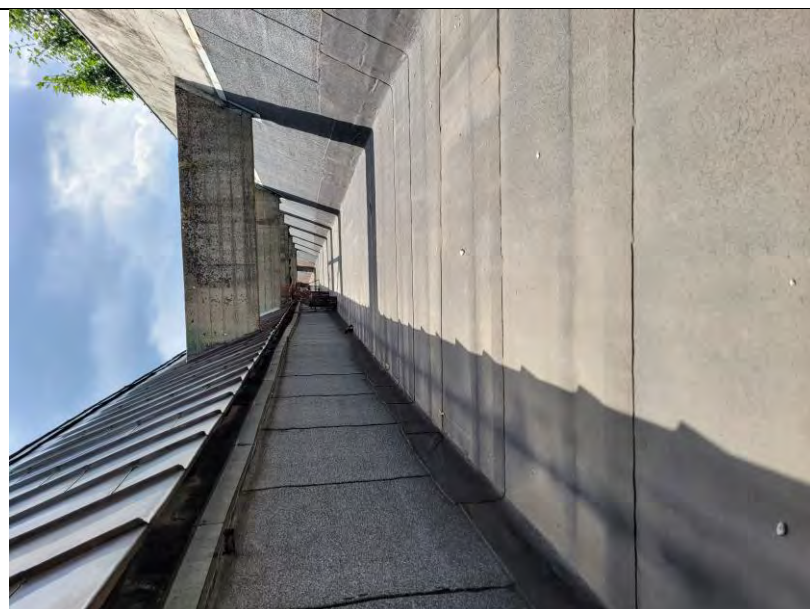
RAPORT
z inwentaryzacji połaci dachowej oraz innych elementów konstrukcyjnych budynku kościoła parafialnego pw. św.
Maksymiliana Kolbego mieszącego się w Łodzi przy Skwerze Maksymiliana Kolbego 1



RAPORT
z inwentaryzacji połaci dachowej oraz innych elementów konstrukcyjnych budynku kościoła parafialnego pw. św.
Maksymiliana Kolbego mieszącego się w Łodzi przy Skwerze Maksymiliana Kolbego 1



RAPORT
z inwentaryzacji połaci dachowej oraz innych elementów konstrukcyjnych budynku kościoła parafialnego pw. św.
Maksymiliana Kolbego mieszącego się w Łodzi przy Skwerze Maksymiliana Kolbego 1



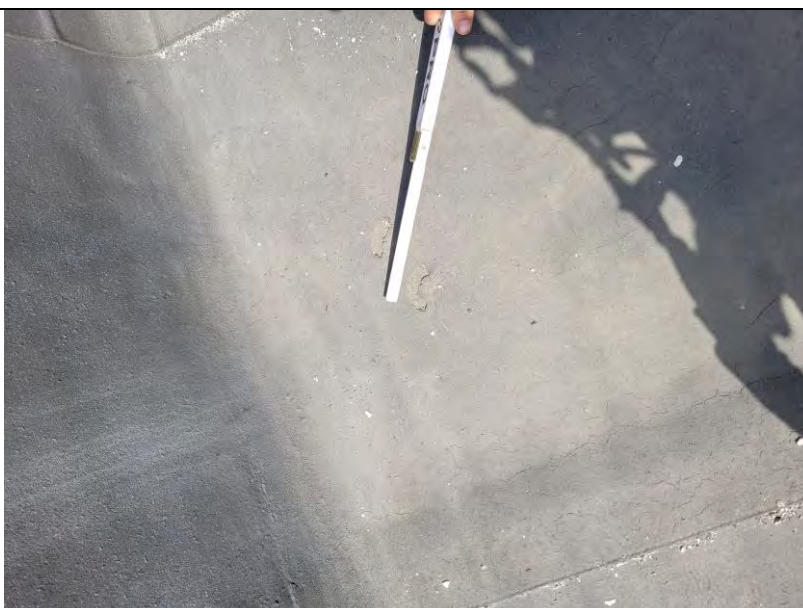
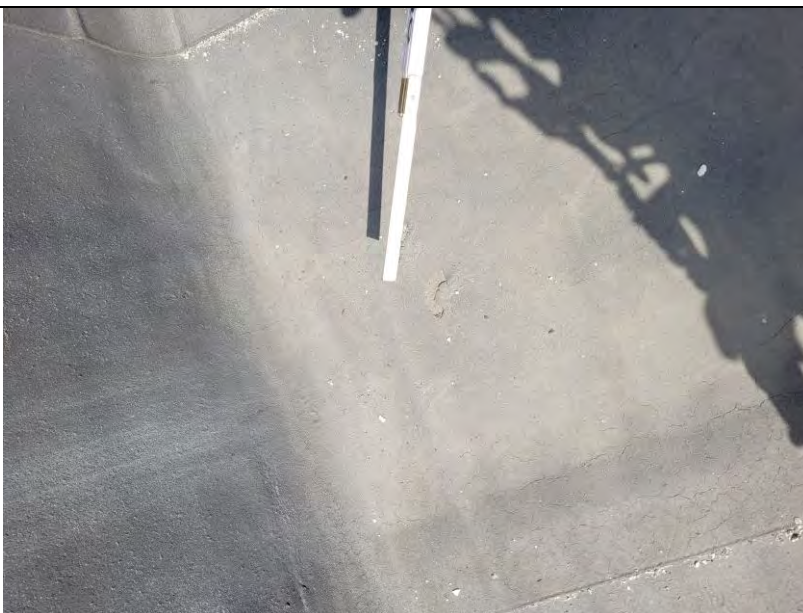
RAPORT
z inwentaryzacji połaci dachowej oraz innych elementów konstrukcyjnych budynku kościoła parafialnego pw. św.
Maksymiliana Kolbego mieszącego się w Łodzi przy Skwerze Maksymiliana Kolbego 1



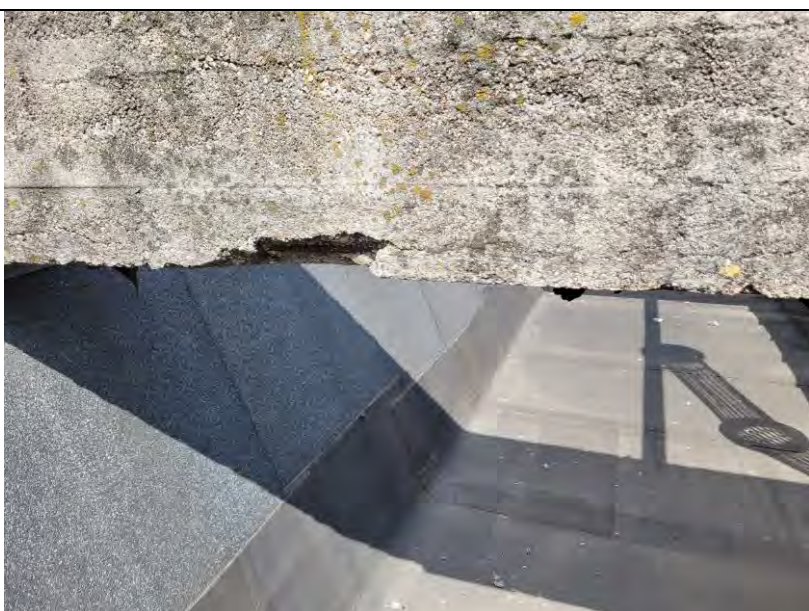
RAPORT
z inwentaryzacji połaci dachowej oraz innych elementów konstrukcyjnych budynku kościoła parafialnego pw. św.
Maksymiliana Kolbego mieszącego się w Łodzi przy Skwerze Maksymiliana Kolbego 1



RAPORT
z inwentaryzacji połaci dachowej oraz innych elementów konstrukcyjnych budynku kościoła parafialnego pw. św.
Maksymiliana Kolbego mieszącego się w Łodzi przy Skwerze Maksymiliana Kolbego 1



RAPORT
z inwentaryzacji połaci dachowej oraz innych elementów konstrukcyjnych budynku kościoła parafialnego pw. św.
Maksymiliana Kolbego mieszącego się w Łodzi przy Skwerze Maksymiliana Kolbego 1



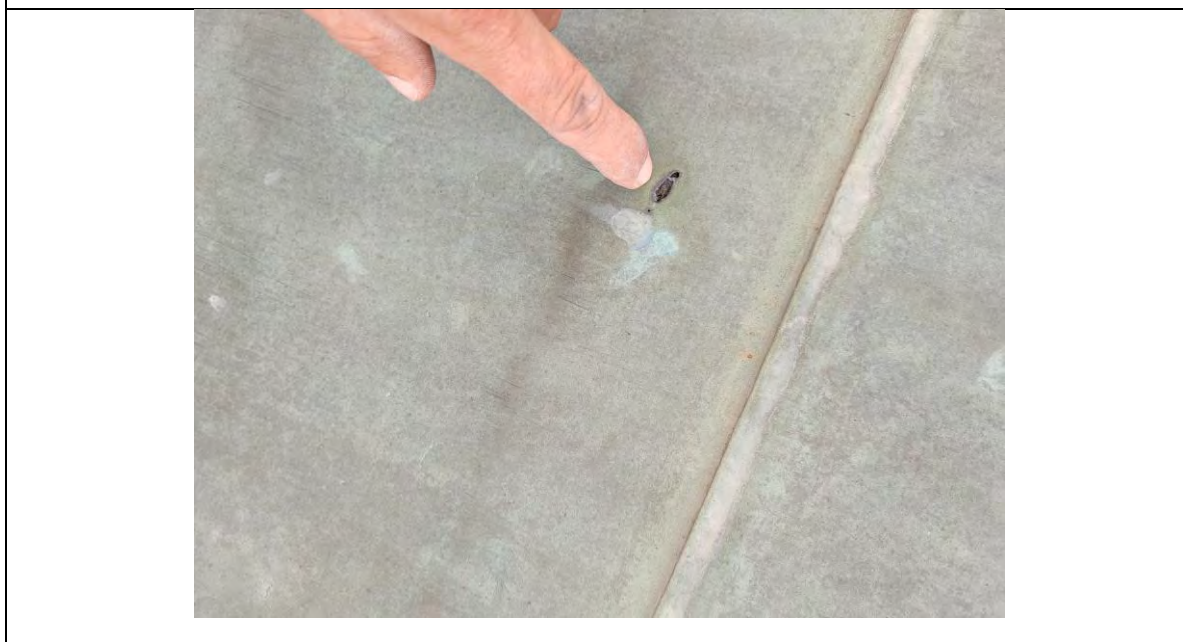
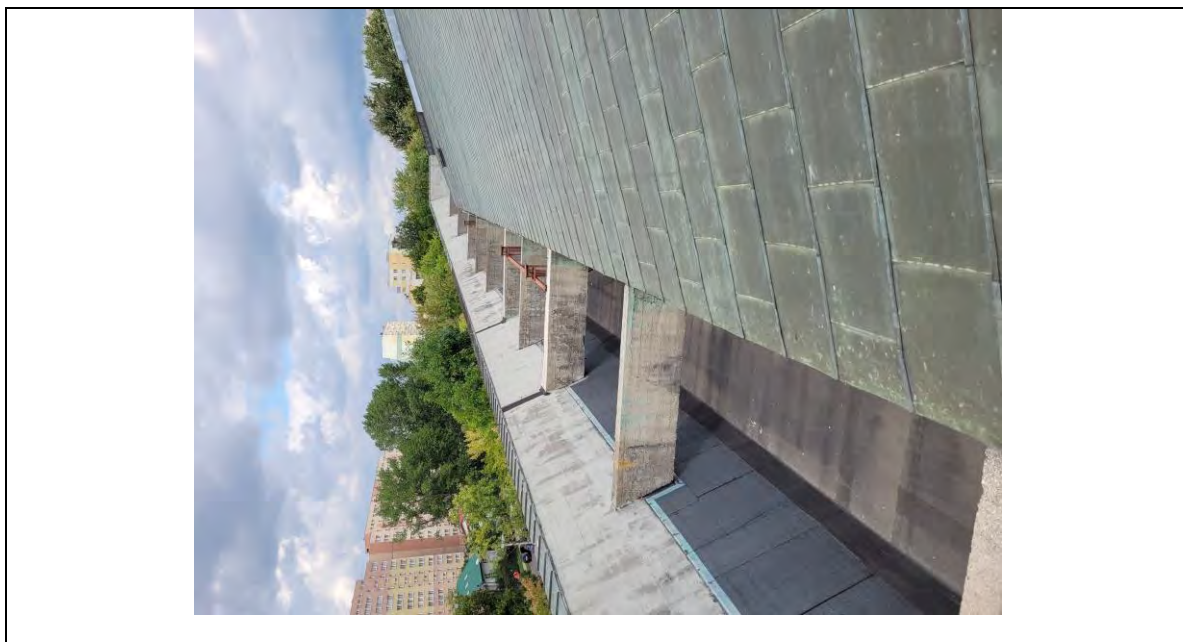
RAPORT
z inwentaryzacji połaci dachowej oraz innych elementów konstrukcyjnych budynku kościoła parafialnego pw. św.
Maksymiliana Kolbego mieszącego się w Łodzi przy Skwerze Maksymiliana Kolbego 1



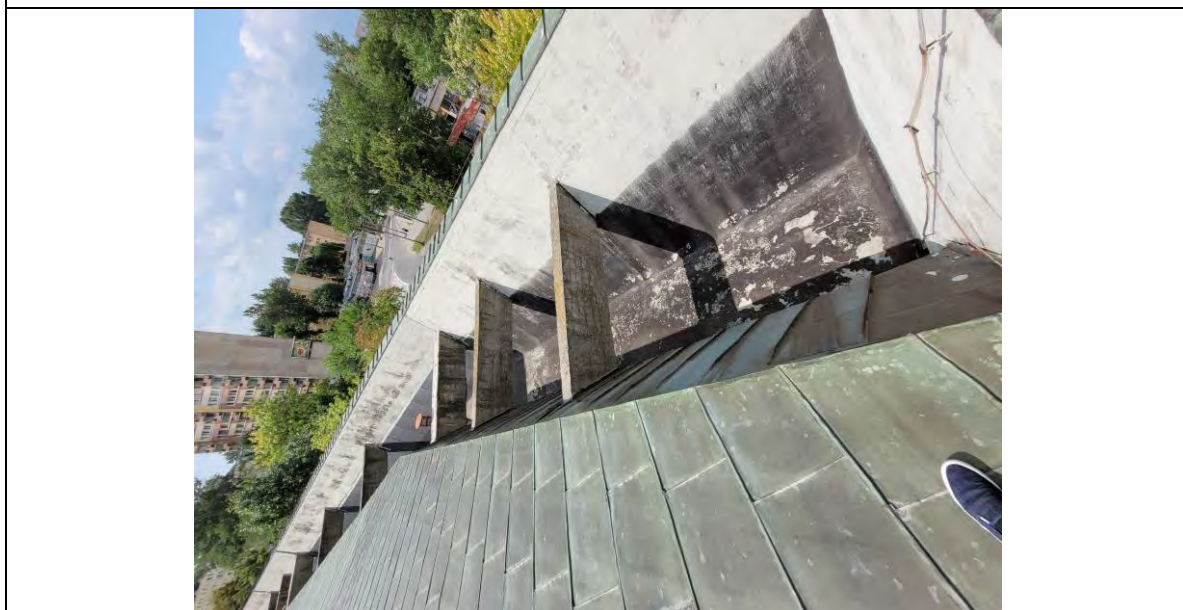
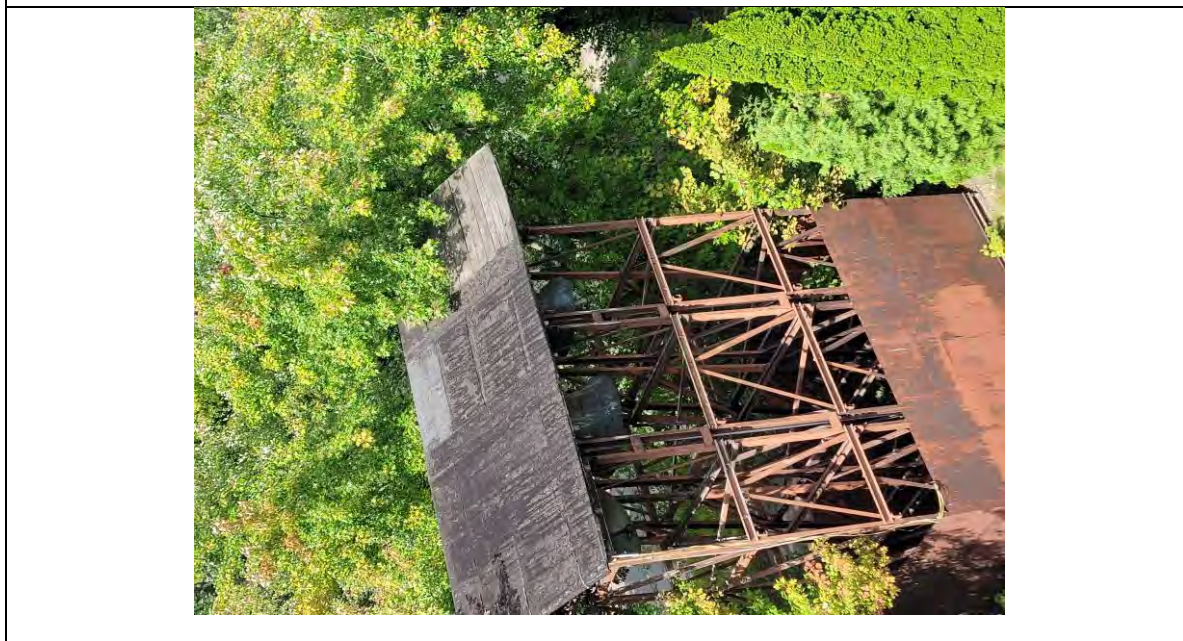
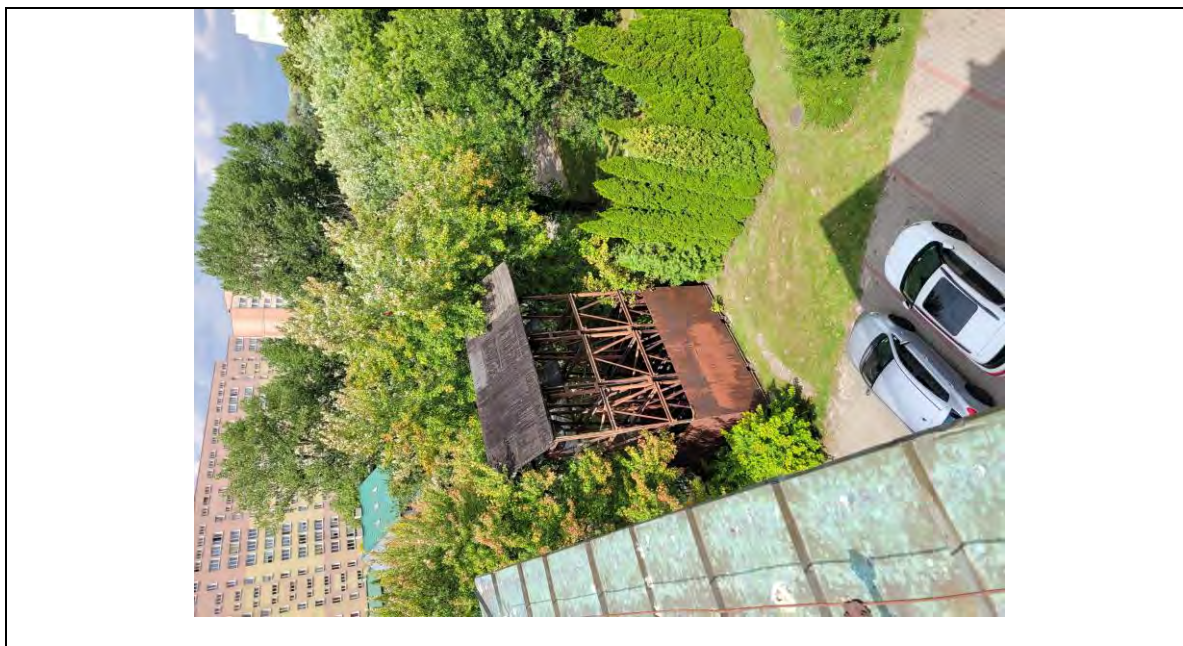
RAPORT
z inwentaryzacji połaci dachowej oraz innych elementów konstrukcyjnych budynku kościoła parafialnego pw. św.
Maksymiliana Kolbego mieszącego się w Łodzi przy Skwerze Maksymiliana Kolbego 1



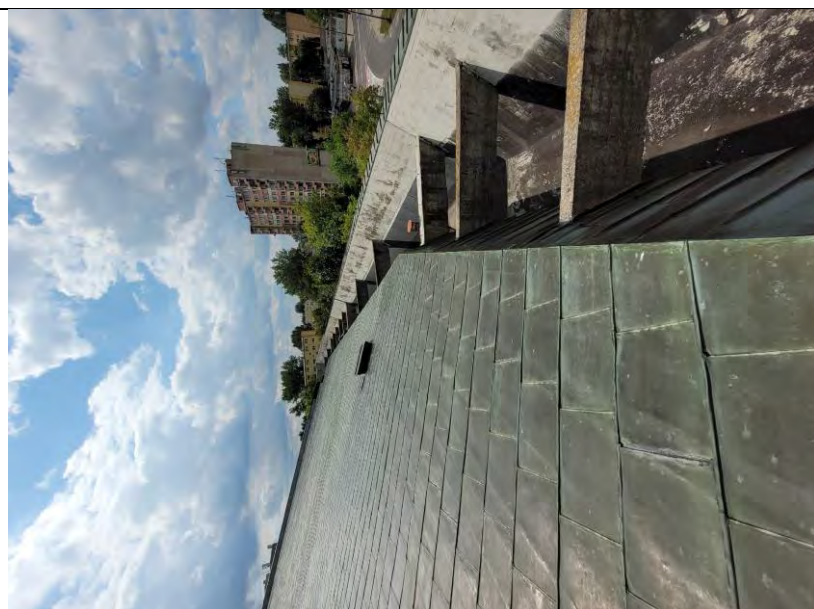
RAPORT
z inwentaryzacji połaci dachowej oraz innych elementów konstrukcyjnych budynku kościoła parafialnego pw. św.
Maksymiliana Kolbego mieszącego się w Łodzi przy Skwerze Maksymiliana Kolbego 1



RAPORT
z inwentaryzacji połaci dachowej oraz innych elementów konstrukcyjnych budynku kościoła parafialnego pw. św. Maksymiliana Kolbego mieszącego się w Łodzi przy Skwerze Maksymiliana Kolbego 1



RAPORT
z inwentaryzacji połaci dachowej oraz innych elementów konstrukcyjnych budynku kościoła parafialnego pw. św. Maksymiliana Kolbego mieszącego się w Łodzi przy Skwerze Maksymiliana Kolbego 1



RAPORT
z inwentaryzacji połaci dachowej oraz innych elementów konstrukcyjnych budynku kościoła parafialnego pw. św.
Maksymiliana Kolbego mieszącego się w Łodzi przy Skwerze Maksymiliana Kolbego 1



RAPORT
z inwentaryzacji połaci dachowej oraz innych elementów konstrukcyjnych budynku kościoła parafialnego pw. św.
Maksymiliana Kolbego mieszącego się w Łodzi przy Skwerze Maksymiliana Kolbego 1



RAPORT
z inwentaryzacji połaci dachowej oraz innych elementów konstrukcyjnych budynku kościoła parafialnego pw. św.
Maksymiliana Kolbego mieszącego się w Łodzi przy Skwerze Maksymiliana Kolbego 1



RAPORT
z inwentaryzacji połaci dachowej oraz innych elementów konstrukcyjnych budynku kościoła parafialnego pw. św.
Maksymiliana Kolbego mieszącego się w Łodzi przy Skwerze Maksymiliana Kolbego 1



RAPORT
z inwentaryzacji połaci dachowej oraz innych elementów konstrukcyjnych budynku kościoła parafialnego pw. św.
Maksymiliana Kolbego mieszącego się w Łodzi przy Skwerze Maksymiliana Kolbego 1

RAPORT
z inwentaryzacji połaci dachowej oraz innych elementów konstrukcyjnych budynku kościoła parafialnego pw. św.
Maksymiliana Kolbego mieszącego się w Łodzi przy Skwerze Maksymiliana Kolbego 1



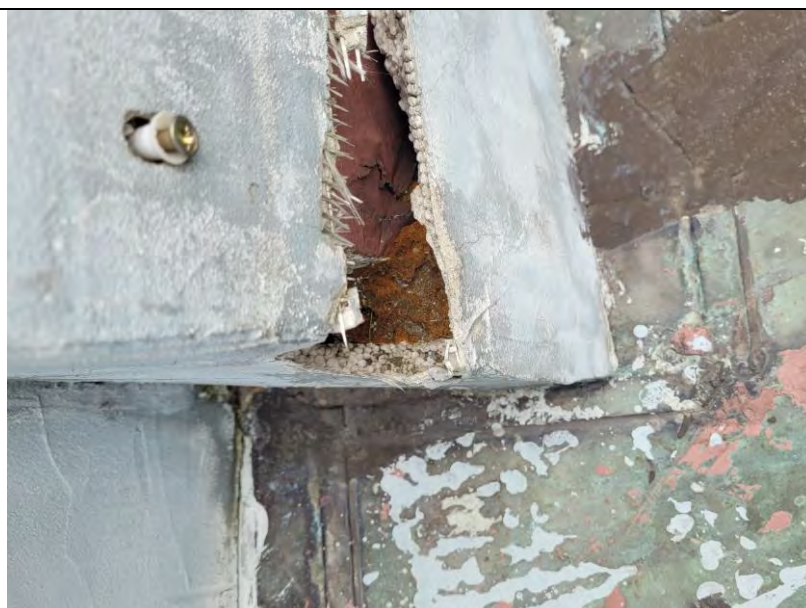
RAPORT
z inwentaryzacji połaci dachowej oraz innych elementów konstrukcyjnych budynku kościoła parafialnego pw. św.
Maksymiliana Kolbego mieszącego się w Łodzi przy Skwerze Maksymiliana Kolbego 1



RAPORT
z inwentaryzacji połaci dachowej oraz innych elementów konstrukcyjnych budynku kościoła parafialnego pw. św.
Maksymiliana Kolbego mieszącego się w Łodzi przy Skwerze Maksymiliana Kolbego 1



RAPORT
z inwentaryzacji połaci dachowej oraz innych elementów konstrukcyjnych budynku kościoła parafialnego pw. św.
Maksymiliana Kolbego mieszącego się w Łodzi przy Skwerze Maksymiliana Kolbego 1



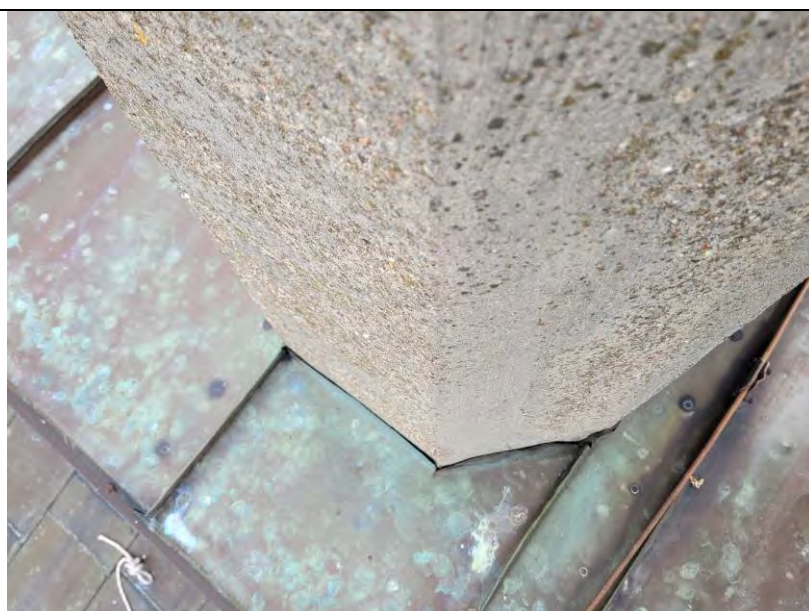
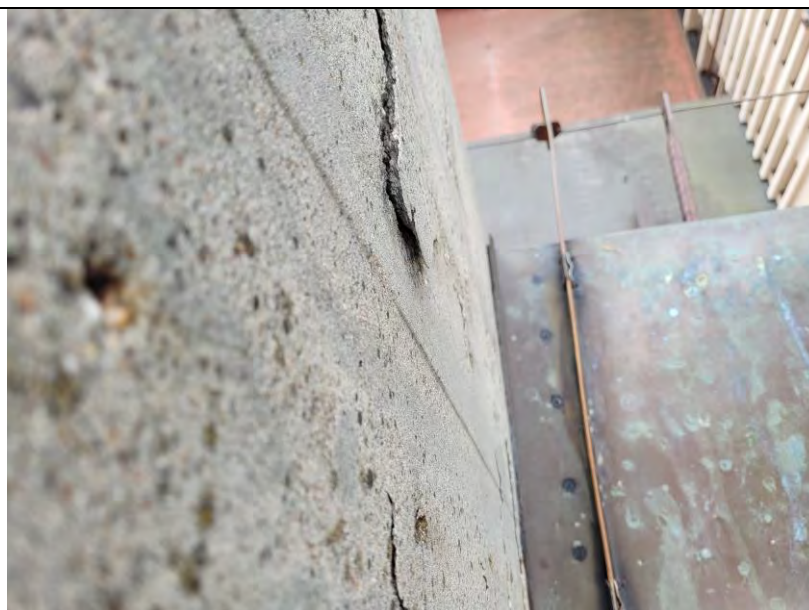
RAPORT
z inwentaryzacji połaci dachowej oraz innych elementów konstrukcyjnych budynku kościoła parafialnego pw. św.
Maksymiliana Kolbego mieszącego się w Łodzi przy Skwerze Maksymiliana Kolbego 1



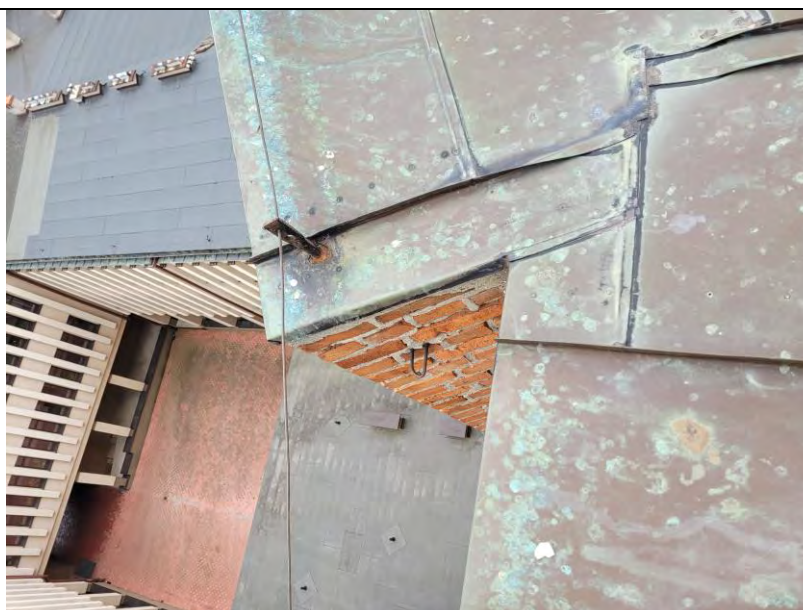
RAPORT
z inwentaryzacji połaci dachowej oraz innych elementów konstrukcyjnych budynku kościoła parafialnego pw. św.
Maksymiliana Kolbego mieszącego się w Łodzi przy Skwerze Maksymiliana Kolbego 1



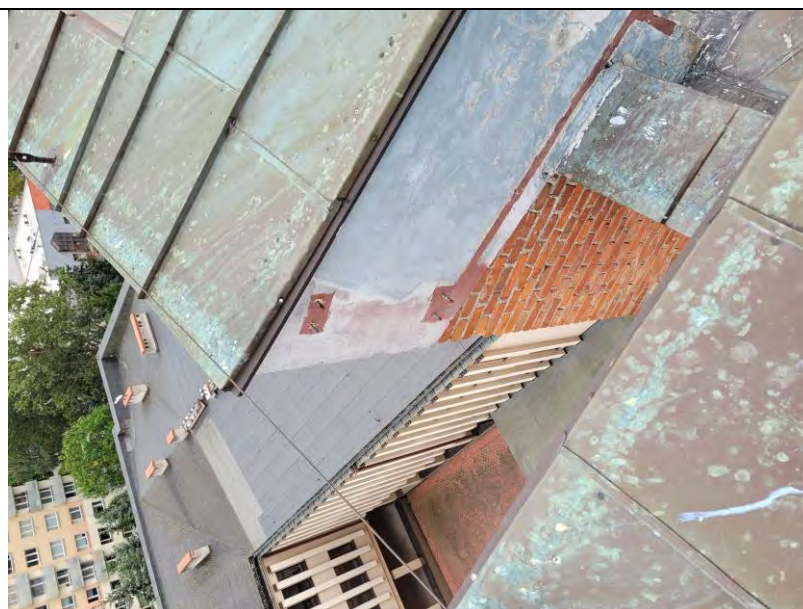
RAPORT
z inwentaryzacji połaci dachowej oraz innych elementów konstrukcyjnych budynku kościoła parafialnego pw. św.
Maksymiliana Kolbego mieszącego się w Łodzi przy Skwerze Maksymiliana Kolbego 1



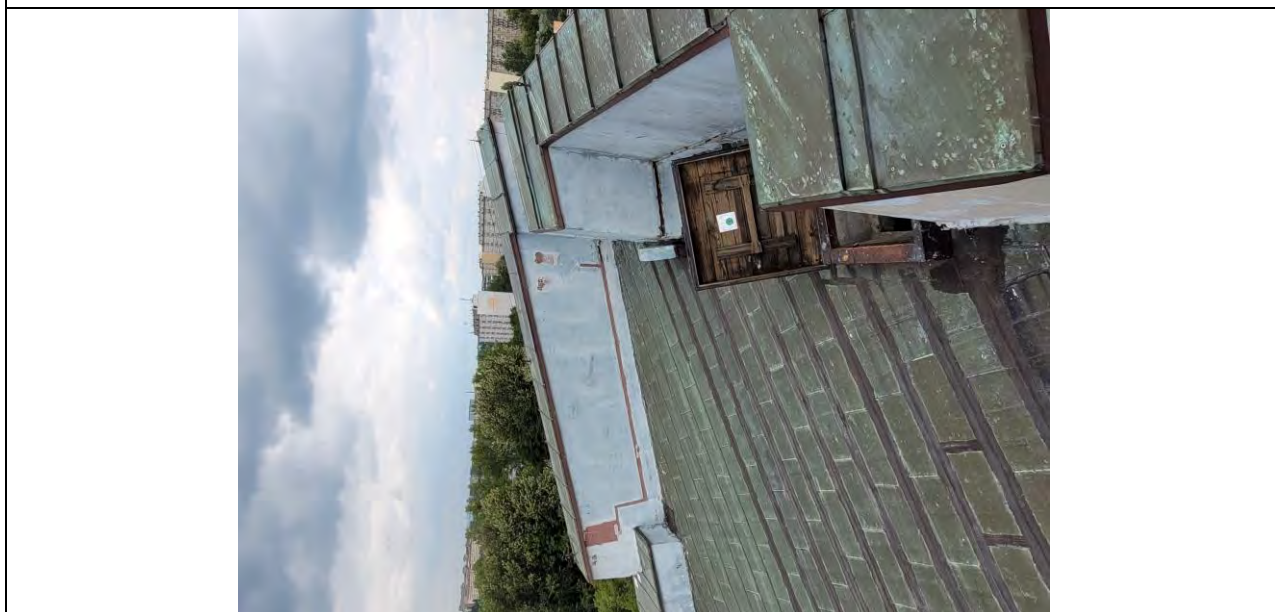
RAPORT
z inwentaryzacji połaci dachowej oraz innych elementów konstrukcyjnych budynku kościoła parafialnego pw. św.
Maksymiliana Kolbego mieszącego się w Łodzi przy Skwerze Maksymiliana Kolbego 1



RAPORT
z inwentaryzacji połaci dachowej oraz innych elementów konstrukcyjnych budynku kościoła parafialnego pw. św.
Maksymiliana Kolbego mieszącego się w Łodzi przy Skwerze Maksymiliana Kolbego 1



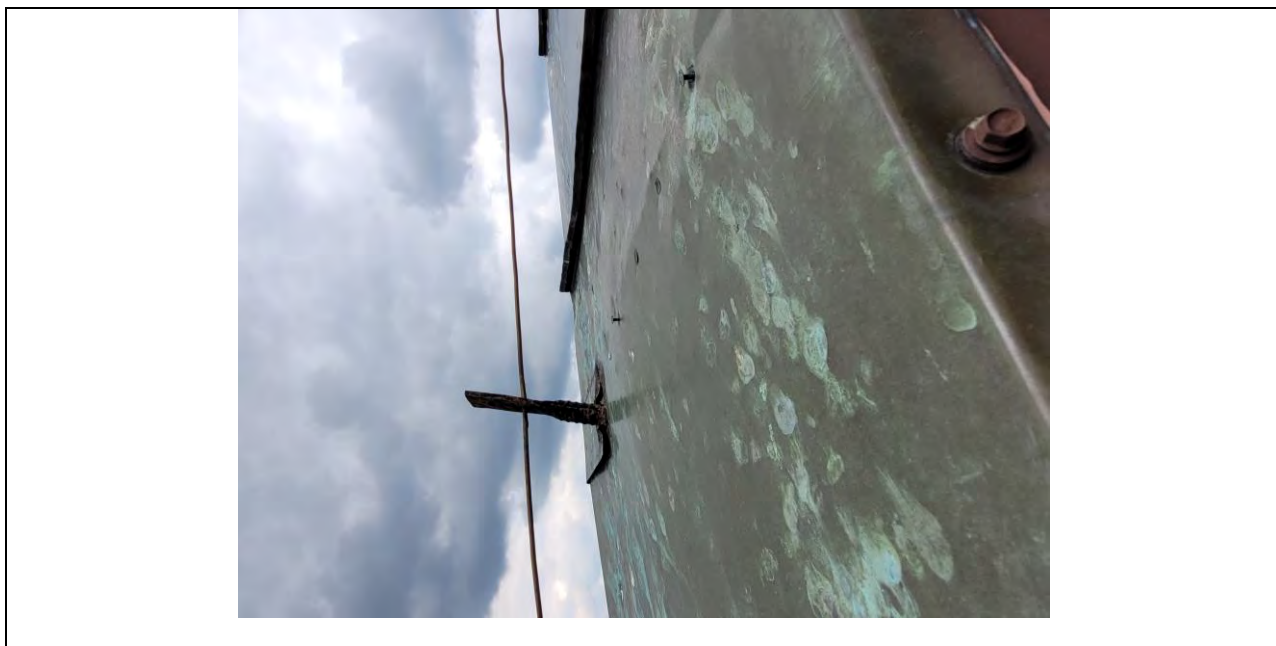
RAPORT
z inwentaryzacji połaci dachowej oraz innych elementów konstrukcyjnych budynku kościoła parafialnego pw. św. Maksymiliana Kolbego mieszącego się w Łodzi przy Skwerze Maksymiliana Kolbego 1



RAPORT
z inwentaryzacji połaci dachowej oraz innych elementów konstrukcyjnych budynku kościoła parafialnego pw. św.
Maksymiliana Kolbego mieszącego się w Łodzi przy Skwerze Maksymiliana Kolbego 1



RAPORT
z inwentaryzacji połaci dachowej oraz innych elementów konstrukcyjnych budynku kościoła parafialnego pw. św.
Maksymiliana Kolbego mieszącego się w Łodzi przy Skwerze Maksymiliana Kolbego 1



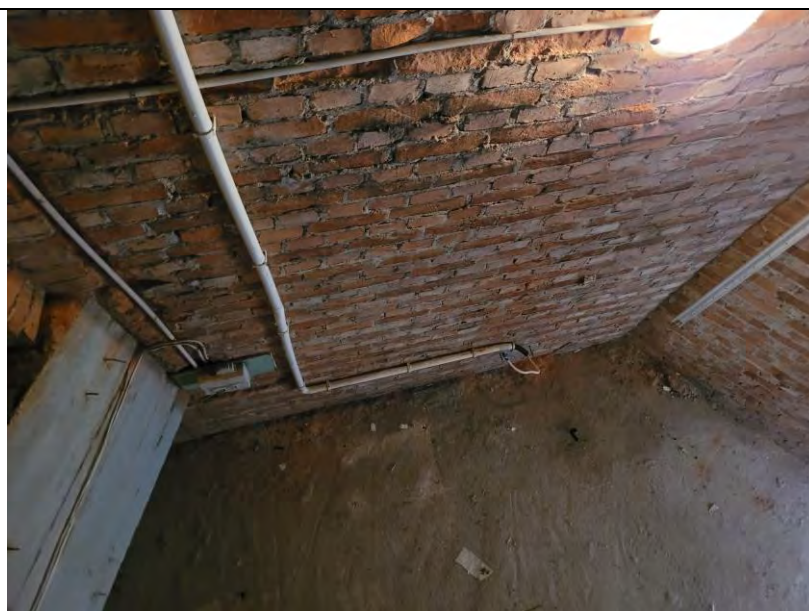
RAPORT
z inwentaryzacji połaci dachowej oraz innych elementów konstrukcyjnych budynku kościoła parafialnego pw. św.
Maksymiliana Kolbego mieszącego się w Łodzi przy Skwerze Maksymiliana Kolbego 1



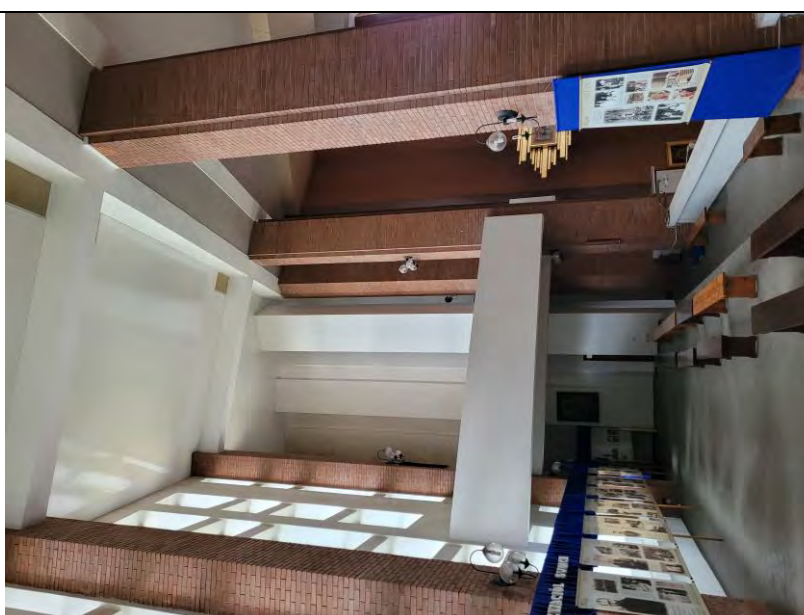
RAPORT
z inwentaryzacji połaci dachowej oraz innych elementów konstrukcyjnych budynku kościoła parafialnego pw. św.
Maksymiliana Kolbego mieszącego się w Łodzi przy Skwerze Maksymiliana Kolbego 1



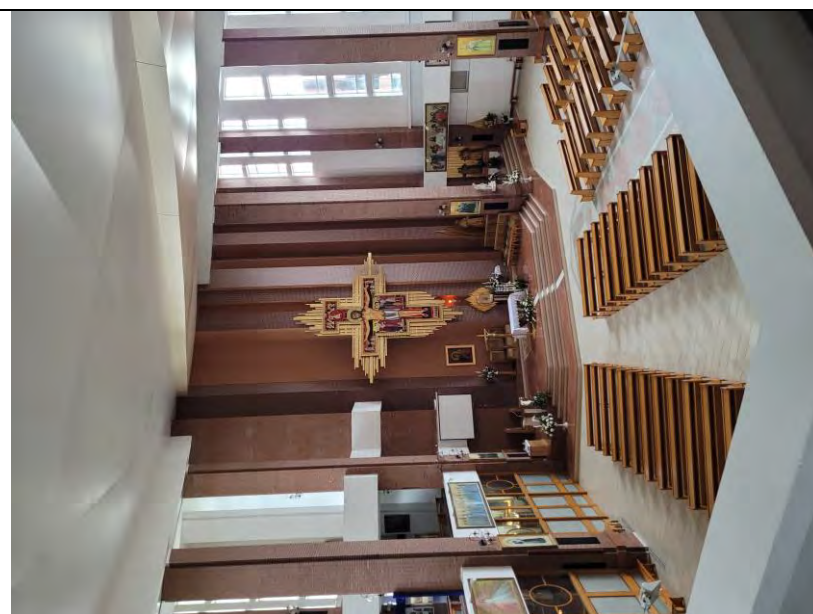
RAPORT
z inwentaryzacji połaci dachowej oraz innych elementów konstrukcyjnych budynku kościoła parafialnego pw. św.
Maksymiliana Kolbego mieszącego się w Łodzi przy Skwerze Maksymiliana Kolbego 1



RAPORT
z inwentaryzacji połaci dachowej oraz innych elementów konstrukcyjnych budynku kościoła parafialnego pw. św.
Maksymiliana Kolbego mieszającego się w Łodzi przy Skwerze Maksymiliana Kolbego 1



RAPORT
z inwentaryzacji połaci dachowej oraz innych elementów konstrukcyjnych budynku kościoła parafialnego pw. św.
Maksymiliana Kolbego mieszącego się w Łodzi przy Skwerze Maksymiliana Kolbego 1



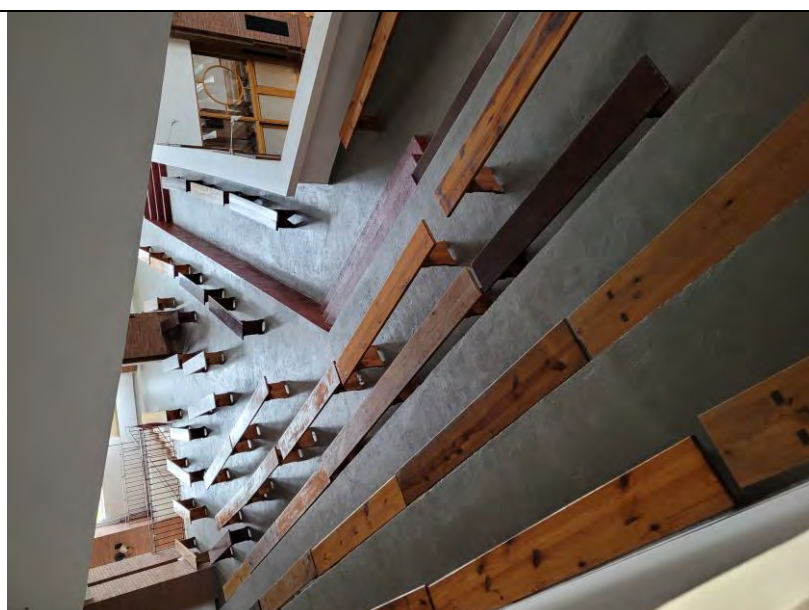
RAPORT
z inwentaryzacji połaci dachowej oraz innych elementów konstrukcyjnych budynku kościoła parafialnego pw. św.
Maksymiliana Kolbego mieszającego się w Łodzi przy Skwerze Maksymiliana Kolbego 1



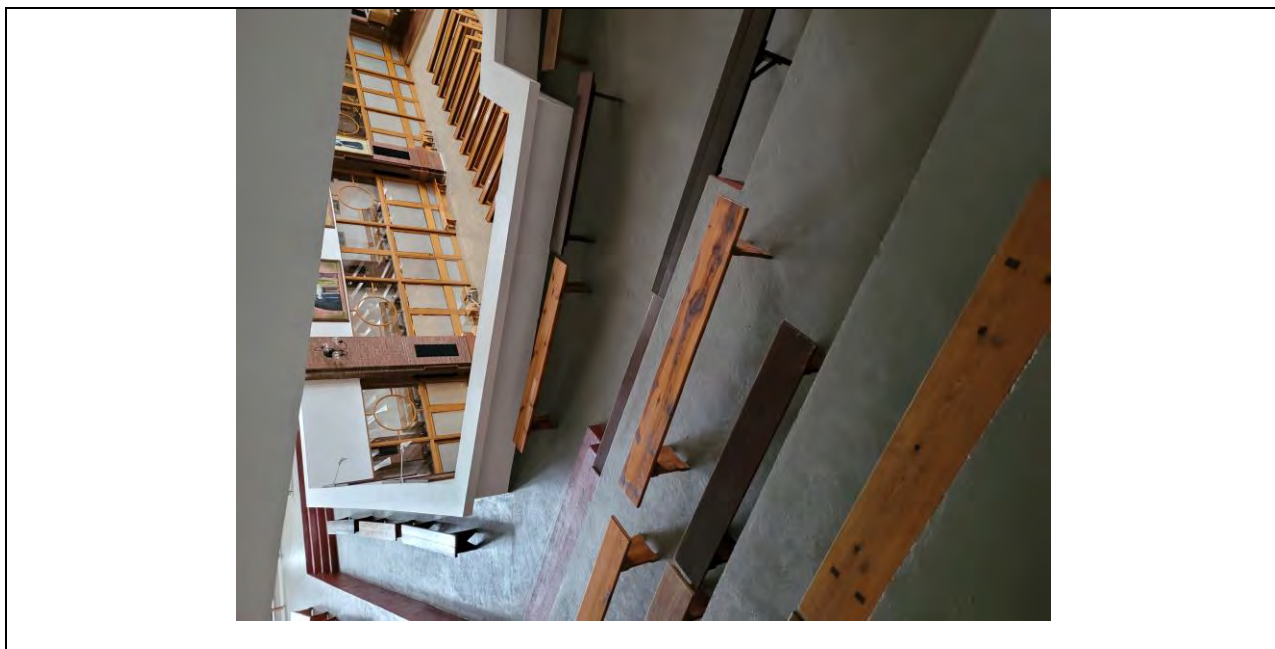
RAPORT
z inwentaryzacji połaci dachowej oraz innych elementów konstrukcyjnych budynku kościoła parafialnego pw. św.
Maksymiliana Kolbego mieszącego się w Łodzi przy Skwerze Maksymiliana Kolbego 1



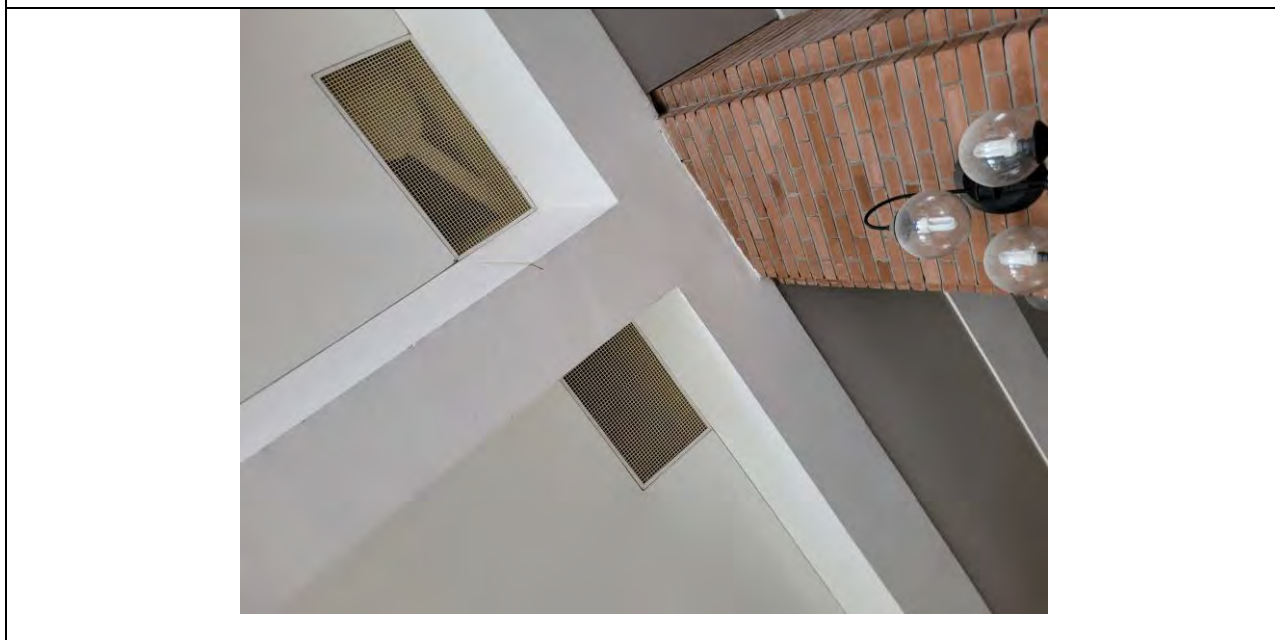
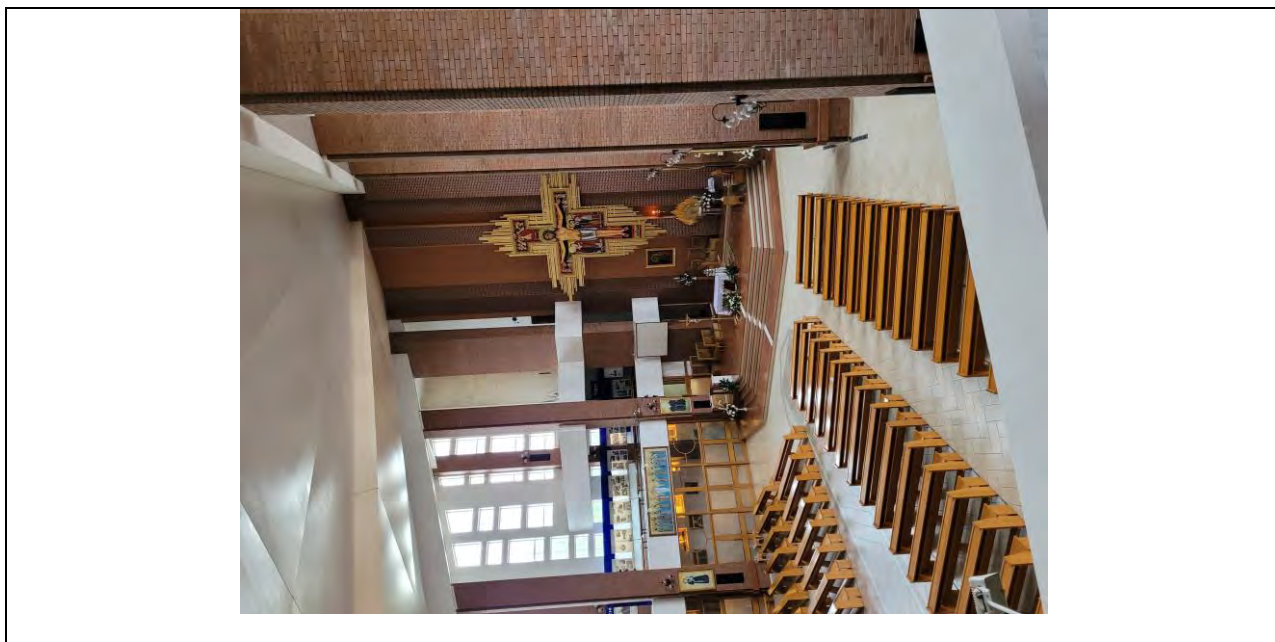
RAPORT
z inwentaryzacji połaci dachowej oraz innych elementów konstrukcyjnych budynku kościoła parafialnego pw. św.
Maksymiliana Kolbego mieszącego się w Łodzi przy Skwerze Maksymiliana Kolbego 1



RAPORT
z inwentaryzacji połaci dachowej oraz innych elementów konstrukcyjnych budynku kościoła parafialnego pw. św.
Maksymiliana Kolbego mieszącego się w Łodzi przy Skwerze Maksymiliana Kolbego 1



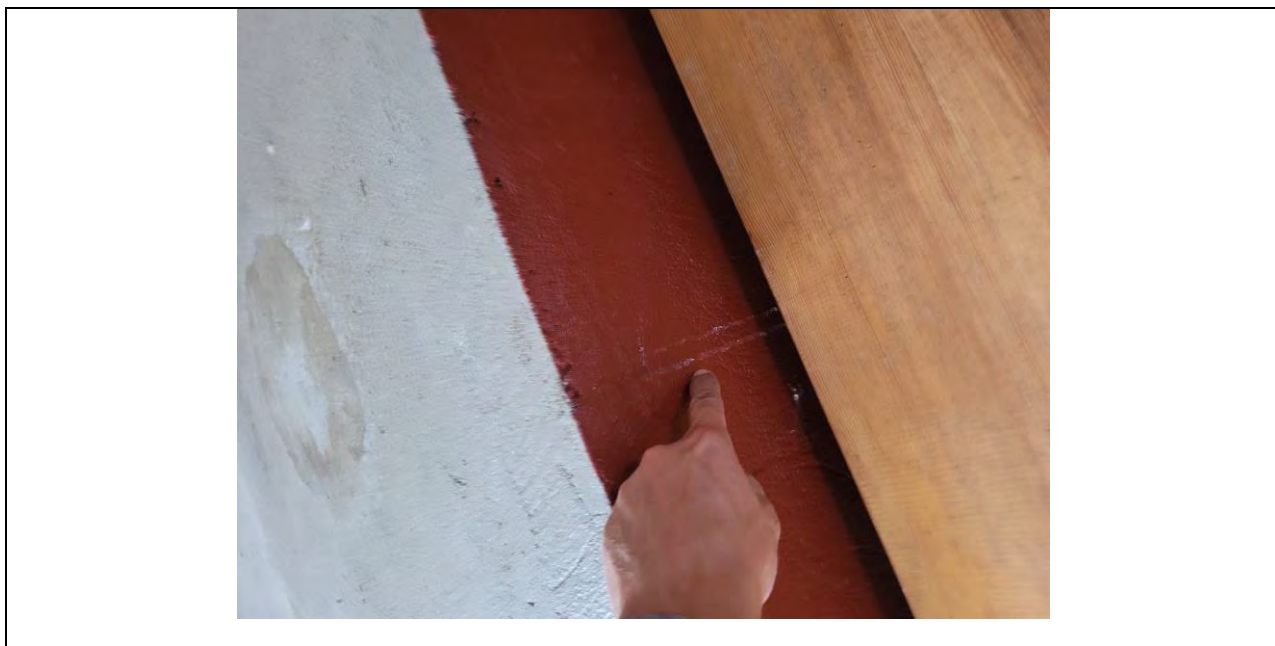
RAPORT
z inwentaryzacji połaci dachowej oraz innych elementów konstrukcyjnych budynku kościoła parafialnego pw. św.
Maksymiliana Kolbego mieszącego się w Łodzi przy Skwerze Maksymiliana Kolbego 1



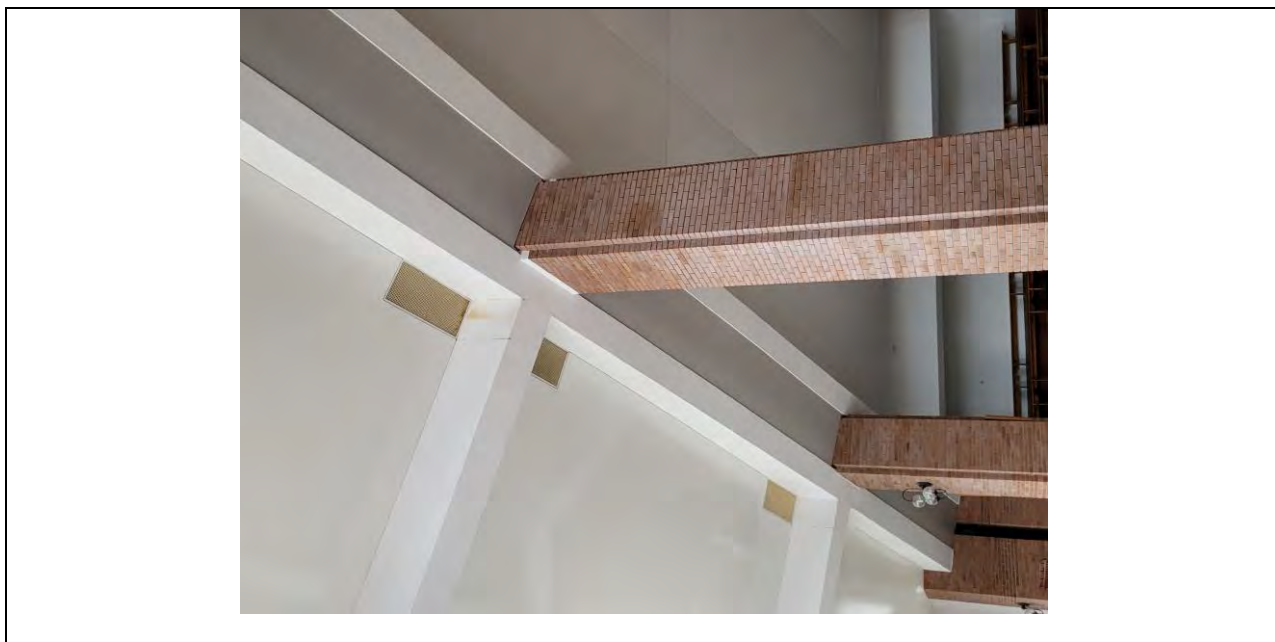
RAPORT
z inwentaryzacji połaci dachowej oraz innych elementów konstrukcyjnych budynku kościoła parafialnego pw. św.
Maksymiliana Kolbego mieszącego się w Łodzi przy Skwerze Maksymiliana Kolbego 1



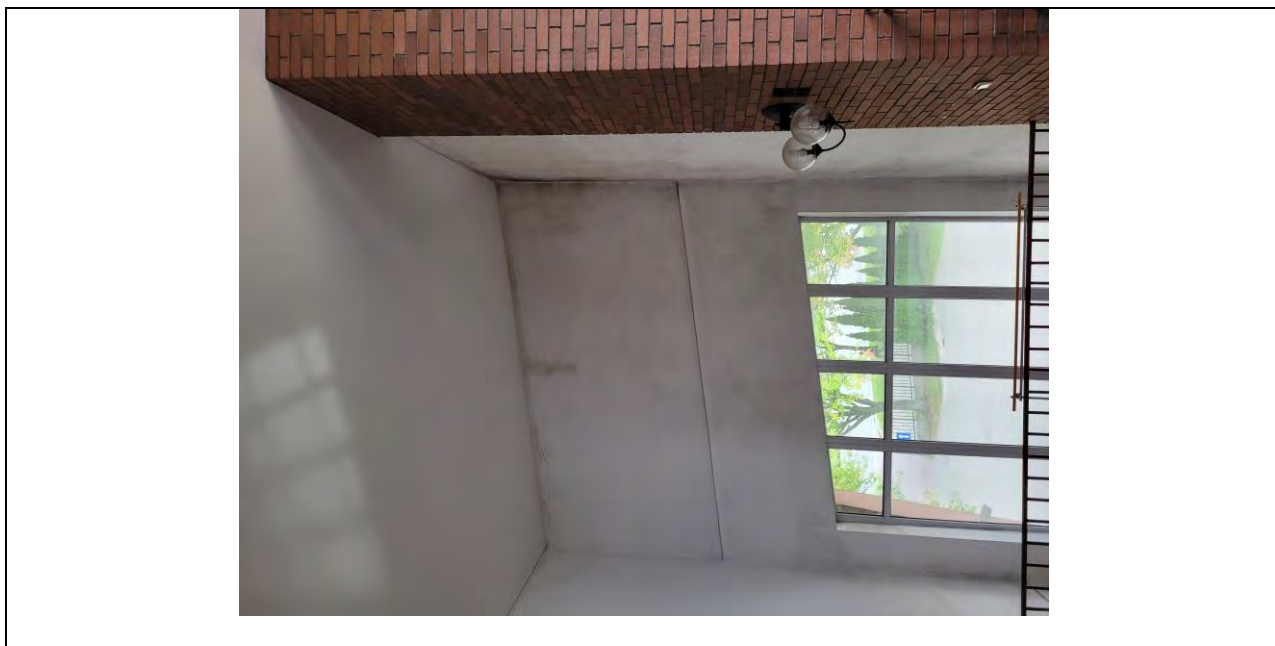
RAPORT
z inwentaryzacji połaci dachowej oraz innych elementów konstrukcyjnych budynku kościoła parafialnego pw. św.
Maksymiliana Kolbego mieszącego się w Łodzi przy Skwerze Maksymiliana Kolbego 1



RAPORT
z inwentaryzacji połaci dachowej oraz innych elementów konstrukcyjnych budynku kościoła parafialnego pw. św.
Maksymiliana Kolbego mieszącego się w Łodzi przy Skwerze Maksymiliana Kolbego 1



RAPORT
z inwentaryzacji połaci dachowej oraz innych elementów konstrukcyjnych budynku kościoła parafialnego pw. św.
Maksymiliana Kolbego mieszącego się w Łodzi przy Skwerze Maksymiliana Kolbego 1



RAPORT
z inwentaryzacji połaci dachowej oraz innych elementów konstrukcyjnych budynku kościoła parafialnego pw. św.
Maksymiliana Kolbego mieszącego się w Łodzi przy Skwerze Maksymiliana Kolbego 1



RAPORT
z inwentaryzacji połaci dachowej oraz innych elementów konstrukcyjnych budynku kościoła parafialnego pw. św.
Maksymiliana Kolbego mieszącego się w Łodzi przy Skwerze Maksymiliana Kolbego 1

