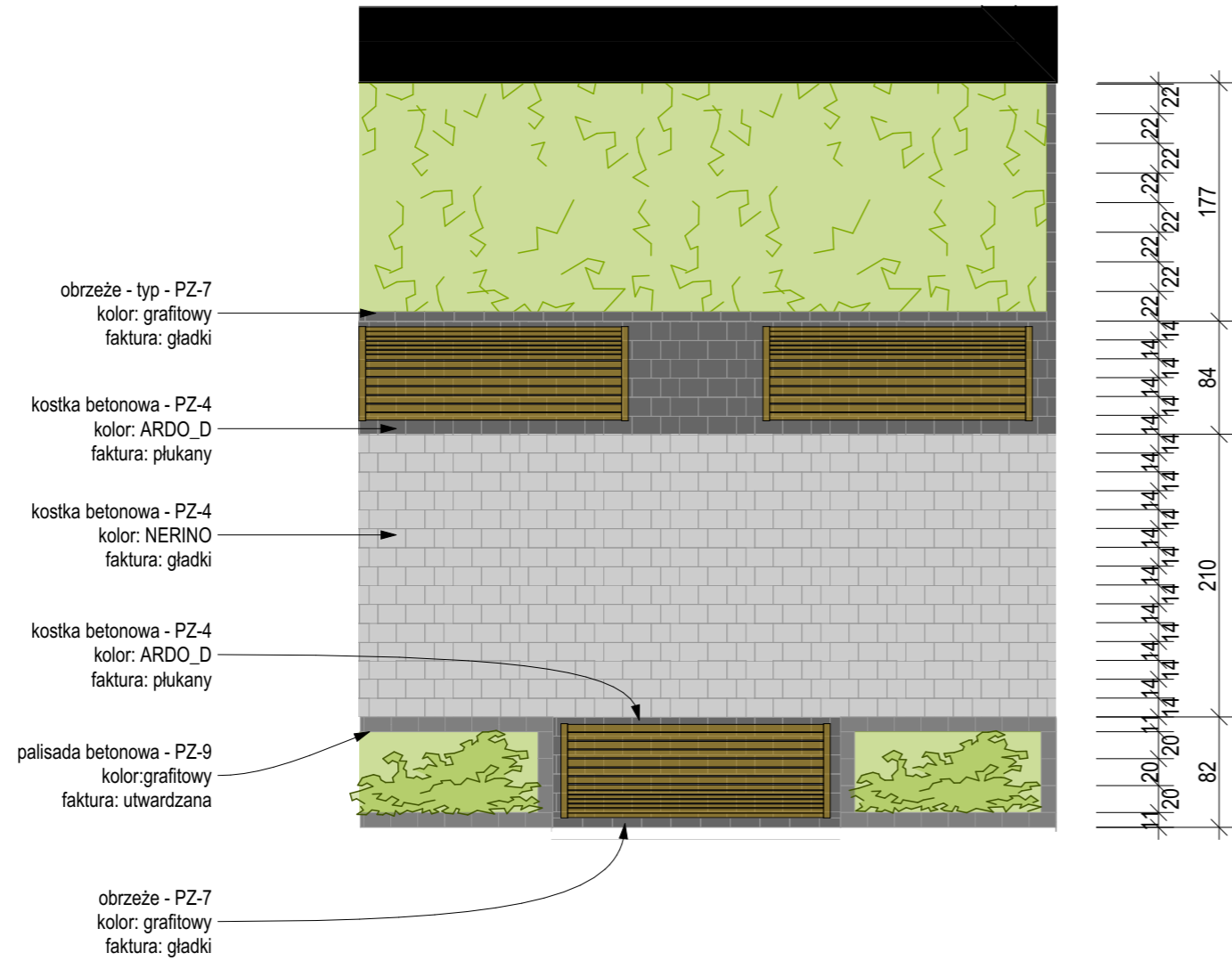
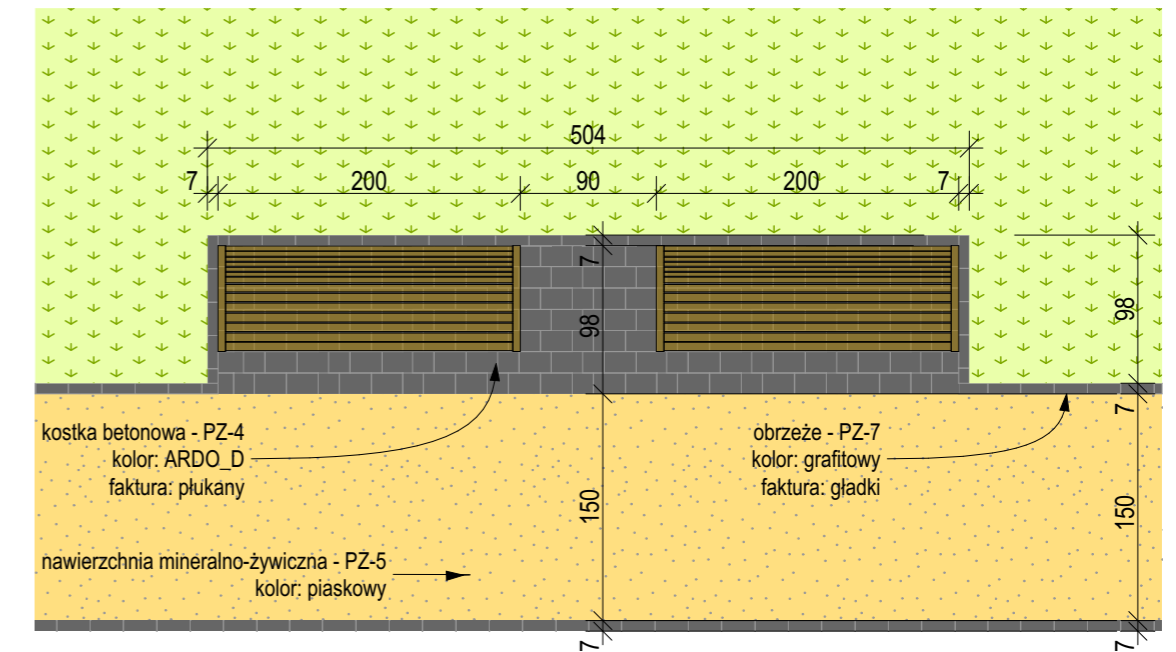


chodnik typ 3



chodnik typ 4



<b>BUDOWA PASYWNEGO OŚRODKA REHABILITACYJNO-WYPOCZYNKOWEGO CARITAS ARCHIDIECEZJI ŁÓDZKIEJ W DRZEWOCINACH Z WEWNĘTRZNYMI INSTALACJAMI WRAZ Z ZAGOSPODAROWANIEM TERENU I INFRASTRUKTURĄ TECHNICZNĄ ORAZ LIKWIDACJA FRAGMENTÓW INSTALACJI KANALIZACJI SANITARNEJ I ELEKTRYCZNEJ</b>	
<small>ADRES OBIEKTU BUDOWLANEGO:</small> działki nr: 586, 579/1, obręb: 007, jedn. ewid.: 100803_2 Drzewociny (województwo łódzkie, powiat pabianicki, gmina Dłutów)	
<small>INWESTOR:</small> Caritas Archidiecezji Łódzkiej ul. Gdańska 111, 90-507 Łódź	
<small>JEDNOSTKA PROJEKTOWANIA:</small> ARCHITEKTURA PASYWNA PYSZCZEK I STELMACH sp.j. ul. Szlak 65, 31-153 Kraków	
<small>BRANŻA:</small> <b>ARCHITEKTURA</b>	<small>ETAP:</small> <b>WYKONAWCZY</b>
<small>PROJEKTANCI:</small> mgr inż. arch. <b>MARCIN STELMACH</b> nr upr. 27/2002, nr wpisu MP-1054 uprawnienia budowlane w specjalności architektonicznej do projektowania bez ograniczeń	<small>PODPISY:</small>
<small>OPRACOWUJĄCY:</small> mgr inż. arch. <b>TOMASZ PYSZCZEK</b> mgr inż. arch. <b>WOJCIECH BAJDAŁA</b>	<small>PODPISY:</small>
<small>SPRAWDZAJĄCY:</small> mgr inż. arch. <b>MARCIN RATAJ</b> nr upr. MPOIA/035/2015, nr wpisu MP-2102 uprawnienia budowlane w specjalności architektonicznej do projektowania bez ograniczeń	<small>PODPISY:</small>
<small>NAZWA RYSUNKU:</small> <b>DETAL UŁOŻENIA CHODNIKÓW</b>	<small>NUMER RYSUNKU:</small> <b>ZT4</b>
<small>DATA:</small> MAJ 2020	<small>SKALA:</small> 1:50

DRZEWOCINY\_CARITAS\_WYK.pln 11.05.2020 13:22