

# PROJEKT WYKONAWCZY

## ZAŁĄCZNIK NR 1

### KARTY MATERIAŁOWE

**BUDOWA PASYWNEGO OŚRODKA REHABILITACYJNO-WYPOCZYNKOWEGO CARITAS ARCHIDIECEZJI ŁÓDZKIEJ W DRZEWOCINACH (kategoria obiektu budowlanego – XI i XIV) Z WEWNĘTRZNYMI INSTALACJAMI: WODOCIĄGOWĄ, KANALIZACYJNĄ SANITARNA, KANALIZACYJNĄ OPADOWĄ, GAZOWĄ, CENTRALNEGO OGRZEWANIA Z KOTŁOWNIĄ GAZOWĄ I POMP CIEPŁA, CHŁODNICZĄ, WENTYLACJI MECHANICZNEJ, ELEKTRYCZNĄ, FOTOWOLTAICZNĄ, ODGROMOWĄ; WRAZ Z ZAGOSPODAROWANIEM TERENU OBEJMUJĄCYM: DROGĘ WEWNĘTRZNĄ, PARKING (41 STANOWISK POSTOJOWYCH DLA SAMOCHODÓW OSOBOWYCH I 1 STANOWISKO POSTOJOWE DLA AUTOBUSU), (kategoria obiektu budowlanego – XXII), KOMUNIKACJĘ PIESZĄ, MAŁĄ ARCHITECTURĘ; I INFRASTRUKTURĄ TECHNICZNĄ OBEJMUJĄCĄ INSTALACJE: KANALIZACYJNĄ SANITARNA, DOLNEGO ŹRÓDŁA POMP CIEPŁA, ELEKTRYCZNĄ WRAZ Z OŚWIETLENIEM TERENU ORAZ LIKWIDACJA FRAGMENTÓW INSTALACJI KANALIZACJI SANITARNEJ I ELEKTRYCZNEJ zlokalizowanych na terenie nieruchomości składającej się z działek: 586, 579/1, obręb: 007, jedn. ewid.: 100803\_2 Drzewociny (województwo łódzkie, powiat pabianicki, gmina Dłutów)**

INWESTOR	<b>CARITAS ARCHIDIECEZJI ŁÓDZKIEJ ul. Gdańska 111, 90-507 Łódź</b>
JEDNOSTKA PROJEKTOWANIA	<b>ARCHITEKTURA PASYWNA PYSZCZEK I STELMACH SP.J. ul. Szlak 65, 31-153 Kraków,</b>
NAZWA PROJEKTU	<b>PROJEKT ARCHITEKTONICZNY</b>
DATA	<b>MAJ 2020</b>

## SPIS TREŚCI

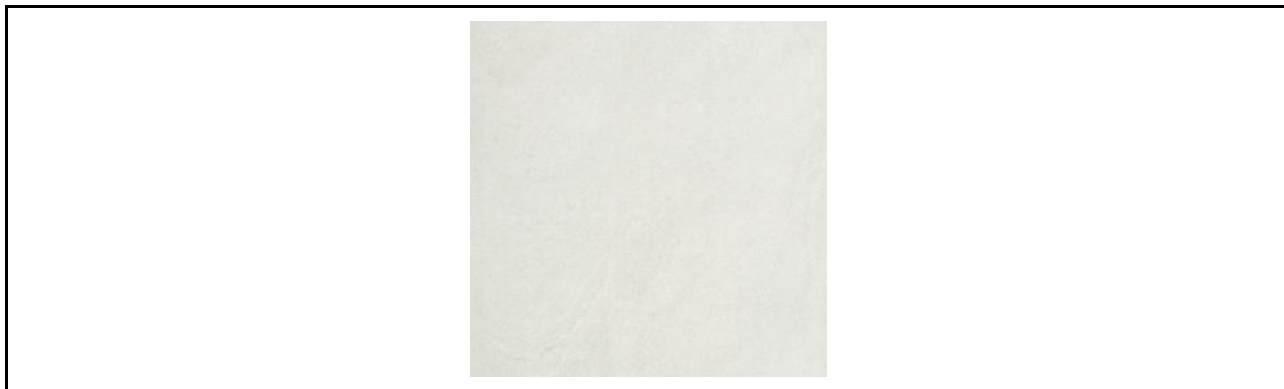
<b>POSADZKI (PS)</b>	<b>4</b>
PS-1 PŁYTKI GRESOWE PODŁOGOWE OZDOBNE	5
PS-2 PŁYTKI GRESOWE PODŁOGOWE OZDOBNE	6
PS-3 PŁYTKI GRESOWE PODŁOGOWE OZDOBNE	7
PS-4 PŁYTKI GRESOWE PODŁOGOWE OZDOBNE - STOPNICE SCHODÓW	8
PS-5 PŁYTKI GRESOWE PODŁOGOWE OZDOBNE - PODSTOPNICE SCHODÓW	9
PS-6 PŁYTKI GRESOWE TECHNICZNE	10
PS-7 PŁYTKI GRESOWE SZATNIOWE	11
PS-8 PŁYTKI GRESOWE ŁAZIENKOWE	12
PS-9 WYKŁADZINA HETEROGENICZNA WINYLOWA	13
PS-10 WYKŁADZINA HETEROGENICZNA WINYLOWA	14
PS-11 WYKŁADZINA HETEROGENICZNA WINYLOWA	15
PS-12 WYKŁADZINA HETEROGENICZNA WINYLOWA	16
PS-13 WYKŁADZINA HETEROGENICZNA WINYLOWA	17
PS-14 WYCIERACZKI	18
<b>WYKOŃCZENIE ŚCIAN (SC)</b>	<b>19</b>
SC-1 FARBA LATEKSOWA	20
SC-2 FARBA CERAMICZNA ZMYWALNA	21
SC-3 PŁYTKI CERAMICZNE ŁAZIENKOWE	22
SC-4 PŁYTKI GRESOWE ŁAZIENKOWE OZDOBNE	23
SC-5 OKŁADZINA Z PŁYTEK KLINKIEROWYCH	24
SC-6 DEKORACYJNE PŁYTY ELEWACYJNE HPL	25
	25
SC-7 ODBOJNICA ŚCIENNA	26
<b>SUFITY PODWIESZANE (SF)</b>	<b>27</b>
SF-1 SUFITY PODWIESZANE MODUŁOWE KONSTRUKCJA ZAGŁĘBIONA, CZĘŚCIOWO UKRYTA	28
SF-2 SUFITY PODWIESZANE MODUŁOWE KONSTRUKCJA ZAGŁĘBIONA, CZĘŚCIOWO UKRYTA	29
SF-3 SUFITY PODWIESZANE MODUŁOWE KONSTRUKCJA ZAGŁĘBIONA, CZĘŚCIOWO UKRYTA	30
SF-4 SUFITY PODWIESZANE MODUŁOWE KONSTRUKCJA ZAGŁĘBIONA, CZĘŚCIOWO UKRYTA	31
SF-5 SUFITY PODWIESZANE MODUŁOWE KONSTRUKCJA WIDOCZNA	32
SF-6 MONOLITYCZNE SUFITY PODWIESZANE Z PŁYT GIPSOWO-KARTONOWYCH	33
SF-7 MONOLITYCZNE SUFITY PODWIESZANE Z PŁYT GIPSOWO-KARTONOWYCH PERFOROWANYCH	34
<b>ŚCIANY DZIAŁOWE G-K (SD)</b>	<b>35</b>
SD-1 ŚCIANA DZIAŁOWA W SYSTEMIE G-K, R'A1>48dB, EI30	36
SD-2 ŚCIANA DZIAŁOWA W SYSTEMIE G-K, R'A1>45dB, EI30	37
SD-3 ŚCIANA DZIAŁOWA W SYSTEMIE G-K, R'A1>48dB, EI30 Z DODATKOWĄ PRZESTRZENIĄ INSTALACYJNĄ	38
SD-4 ŚCIANA DZIAŁOWA W SYSTEMIE G-K, R'A1>40dB, EI30	39
SD-5 ŚCIANA DZIAŁOWA W SYSTEMIE G-K, R'A1>40dB, EI30 Z DODATKOWĄ PRZESTRZENIĄ INSTALACYJNĄ	40
<b>ZAGOSPODAROWANIE TERENU (ZT)</b>	<b>41</b>
ZT-1 KOSTKA BETONOWA - JEZDNIA	42
ZT-2 EKO KRATKA - PARKING	44
ZT-3 KOSTKA BETONOWA - CHODNIK	45
ZT-4 KOSTKA BETONOWA - CHODNIK	47

<b>ZT-5</b>	NAWIERZCHNIA MINERALNO-ŻYWICZNA – CHODNIK	49
<b>ZT-6</b>	TARAS KOMPOZYTOWY	50
<b>ZT-7</b>	OBRZEŻE BETONOWE	51
<b>ZT-8</b>	KRAWĘŻNIK BETONOWY	52
<b>ZT-9</b>	PALISADA BETONOWA	53
<b>ZT-10</b>	ŁAWKA DLA SENIORÓW DREWNIANA	54
<b>ZT-11</b>	ŁAWKA DREWNIANA	55
<b>ZT-12</b>	KOSZ NA ŚMIECI	56
<b>ZT-14</b>	STOJAK NA ROWERY	57
<b>WYPOSAŻENIE (WP)</b>		<b>58</b>
<b>WP-1</b>	DŹWIG OSOBOWY HYDRAULICZNY	59
<b>WP-2</b>	PARAWANY DO GABINETÓW ZABIEGÓWYCH: TKANINA BAWĘLIANO-POLIESTROWA	1
<b>WP-3</b>	PARAWANY DO GABINETÓW ZABIEGÓWYCH: TKANINA POLIESTROWA	2
<b>SYSTEM IDENTYFIKACJI WIZUALNEJ (IW)</b>		<b>1</b>
<b>IW-1</b>	STALOWE ELEMENTY FAKTUROWE – OSTRZEGAWCZE	2
<b>IW-2</b>	STALOWE ELEMENTY FAKTUROWE – KIERUNKOWE	3
<b>IW-3</b>	WARSTWOWE TYGLOGRAFIKI Z PLASTIKU PMMA	4
<b>IW-4</b>	PIKTOGRAMY Z ALFABETEM BRAILLE'A	5

# **POSADZKI (PS)**

## PS-1

### PŁYTKI GRESOWE PODŁOGOWE OZDOBNE



#### PARAMETRY:

PRZEZNACZENIE: posadzka hol wejściowy, klatka schodowa

KOLOR: szary jasny, barwiony w masie, imitujący beton

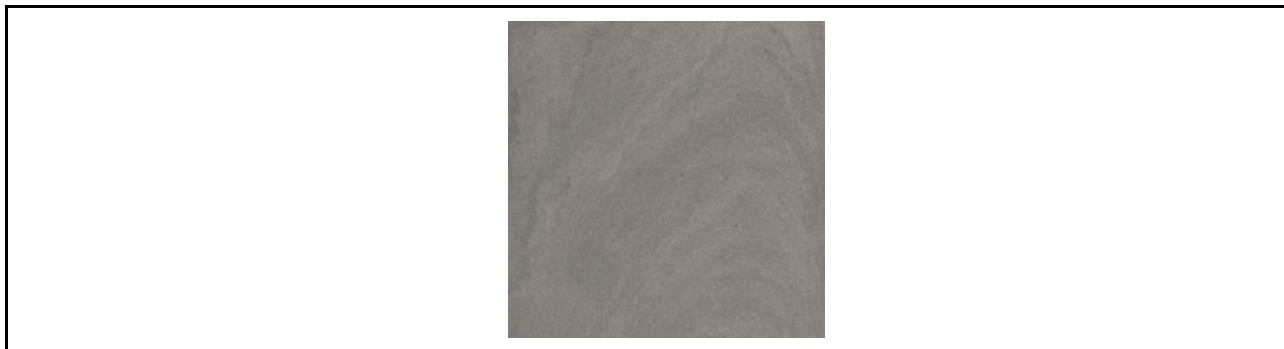
WYMIARY: 597x597 mm

OPIS: Płytką gresową podłogową ozdobną

- płytką rektyfikowaną wymiar 597x597 mm
- gres porcelanowy szkliwiony, barwiony w masie, kolor jasny szary,
- powierzchnia naturalna, płytką imitująca beton
- płytką antypoślizgowa (norma DIN 51 130) - R 10 , (norma DIN 51097) - A
- nasiąkliwość poniżej 0,1%
- wytrzymałość na zginanie 45 N/mm<sup>2</sup>
- siła łamiąca - 2500 N
- maksymalne ścieranie wgłębne - 120 mm<sup>3</sup>
- odporność na płamienie – klasa 4
- odporność na działanie środków domowego użytku klasa A
- odporność chemiczna – LA, HA
- mrozoodporne
- kolor płytki zgodny z projektem aranżacji wnętrz
- wzór płytki zgodny z załączonym wzorem do akceptacji Architekta

## PS-2

### PŁYTKI GRESOWE PODŁOGOWE OZDOBNE



#### PARAMETRY:

---

PRZEZNACZENIE: posadzka hall wejściowy, kl. schodowa

---

KOLOR: szary ciemny, barwiony w masie, imitujący beton

---

WYMIARY: 597x597 mm

---

- OPIS: Płytką gresową podłogową ozdobną
- płytką rektyfikowaną wymiar 597x597 mm
  - gres porcelanowy szklawiony, barwiony w masie, kolor jasny szary,
  - powierzchnia naturalna, płytką imitującą beton
  - płytką antypoślizgową (norma DIN 51 130) - R 10 , (norma DIN 51097) - A
  - nasiąkliwość poniżej 0,1%
  - wytrzymałość na zginanie 45 N/mm<sup>2</sup>
  - siła łamiąca - 2500 N
  - maksymalne ścieranie wgłębne - 120 mm<sup>3</sup>
  - odporność na płamienie – klasa 4
  - odporność na działanie środków domowego użytku klasa A
  - odporność chemiczna – LA, HA
  - mrozoodporne
  - kolor płytki zgodny z projektem aranżacji wnętrz
  - wzór płytki zgodny z załączonym wzorem do akceptacji Architekta
-

## PS-3

### PŁYTKI GRESOWE PODŁOGOWE OZDOBNE



#### PARAMETRY:

---

PRZEZNACZENIE: Akcenty kolorystyczne posadzki hall wejściowy, kl. schodowa

---

KOLOR: Beż, piaskowy, barwiony w masie, imitujący beton

---

WYMIARY: 597x597 mm

297x597 mm

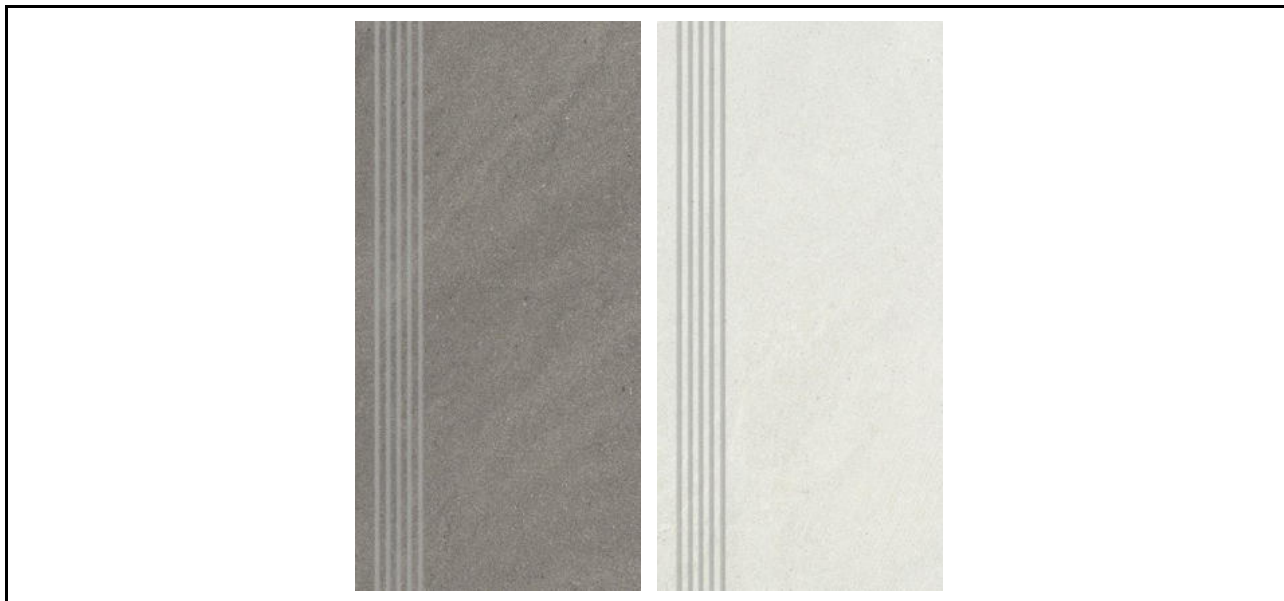
---

OPIS: Płytką gresową podłogową ozdobną

- płytką rektyfikowaną wymiar 597x597 mm
  - gres porcelanowy szklwiony, barwiony w masie, kolor jasny szary,
  - powierzchnia naturalna, płytką imitująca beton
  - płytką antypoślizgowa (norma DIN 51 130) - R 10 , (norma DIN 51097) - A
  - nasiąkliwość poniżej 0,1%
  - wytrzymałość na zginanie 45 N/mm<sup>2</sup>
  - siła łamiąca - 2500 N
  - maksymalne ścieranie wgłębne - 120 mm<sup>3</sup>
  - odporność na płamienie – klasa 4
  - odporność na działanie środków domowego użytku klasa A
  - odporność chemiczna – LA, HA
  - mrozoodporne
  - kolor płytki zgodny z projektem aranżacji wnętrz
  - wzór płytki zgodny z załączonym wzorem do akceptacji Architekta
-

## PS-4

### PŁYTKI GRESOWE PODŁOGOWE OZDOBNE - STOPNICE SCHODÓW



#### PARAMETRY:

---

PRZEZNACZENIE: klatka schodowa - stopnie

---

KOLOR: szary ciemny, jasny szary, barwiony w masie, imitujący beton

---

WYMIARY: 297x597 mm

---

OPIS: Płytki gresowa schodowa

- płytki rektyfikowana wymiar 297x597 mm
  - płytki stopnicowa ryflowana z zaoblonym czołem
  - gres porcelanowy szkliwiony, barwiony w masie, kolor ciemny szary,
  - powierzchnia naturalna, płytki imitująca beton
  - płytki antypoślizgowa (norma DIN 51 130) - R 10 , (norma DIN 51097) - A
  - nasiąkliwość poniżej 0,1%
  - wytrzymałość na zginanie 45 N/mm<sup>2</sup>
  - siła łamiąca - 2500 N
  - maksymalne ścieranie wgłębne - 120 mm<sup>3</sup>
  - odporność na płamienie – klasa 4
  - odporność na działanie środków domowego użytku klasa A
  - odporność chemiczna – LA, HA
  - mrozoodporne
  - kolor płytki zgodny z projektem aranżacji wnętrz
  - wszystkie krawędzie stopni należy oznaczyć przy pomocy kontrastowego pasa o szerokości 5 cm umieszczonego wzdłuż całej krawędzi stopni w poprzek biegu
  - wzór płytki zgodny z załączonym wzorem do akceptacji Architekta
-



## PS-5

### PŁYTKI GRESOWE PODŁOGOWE OZDOBNE - PODSTOPNICE SCHODÓW



#### PARAMETRY:

PRZEZNACZENIE: klatka schodowa - podstopnice

KOLOR: szary ciemny, barwiony w masie, imitujący beton

WYMIARY: 297x597 mm

OPIS: Płytką gresową schodową

- płytką rektyfikowaną wymiar 297x597 mm
- gres porcelanowy szkliwiony, barwiony w masie, kolor ciemny szary,
- powierzchnia naturalna, płytką imitująca beton
- płytką antypoślizgową (norma DIN 51 130) - R 10 , (norma DIN 51097) - A
- nasiąkliwość poniżej 0,1%
- wytrzymałość na zginanie 45 N/mm<sup>2</sup>
- siła łamiąca - 2500 N
- maksymalne ścieranie wgłębne - 120 mm<sup>3</sup>
- odporność na płamienie – klasa 4
- odporność na działanie środków domowego użytku klasa A
- odporność chemiczna – LA, HA
- mrozoodporne
- kolor płytki zgodny z projektem aranżacji wnętrz
- wszystkie krawędzie stopni należy oznaczyć przy pomocy kontrastowego pasa o szerokości 5 cm umieszczonego wzdłuż całej krawędzi stopni w poprzek biegu
- wzór płytki zgodny z załączonym wzorem do akceptacji Architekta

## PS-6

### PŁYTKI GRESOWE TECHNICZNE



#### PARAMETRY:

---

PRZEZNACZENIE: pomieszczenia techniczne

---

KOLOR: szary z jaśniejszymi wtrąceniami imitujący kamień granitowy

---

WYMIARY: 400x400 mm

---

OPIS: Płytką gresową podłogową

- płytką wymiar 40x40 cm
  - gres porcelanowy barwiony w masie,
  - kolor ciemny szary z jaśniejszymi wtrąceniami, powierzchnia naturalna,
  - płytką imitującą kamień granitowy lub jasny szary z ciemniejszymi wtrąceniami, powierzchnia naturalna, płytką imitującą kamień granitowy
  - płytką antypoślizgowa R 11 (norma DIN 51 130)
  - nasiąkliwość poniżej 0,1%
  - wytrzymałość na zginanie 40 N/mm<sup>2</sup>
  - siła łamiąca 2200 N
  - maksymalne ścieranie wgłębne 120 mm<sup>3</sup>
  - odporne na plamienie
  - odporność chemiczna – ULA, UHA
  - płytką fabrycznie zabezpieczona przed brudzeniem (zamknięta struktura powierzchni)
  - kolor płytki zgodny z projektem aranżacji wnętrz
  - wzór płytki zgodny z załączonym wzorem do akceptacji Architekta
-

## PS-7

### PŁYTKI GRESOWE SZATNIOWE



#### PARAMETRY:

---

PRZEZNACZENIE: szatnie

---

KOLOR: jasno szary z jaśniejszymi wtrąceniami imitujący kamień granitowy

---

WYMIARY: 400x400 mm

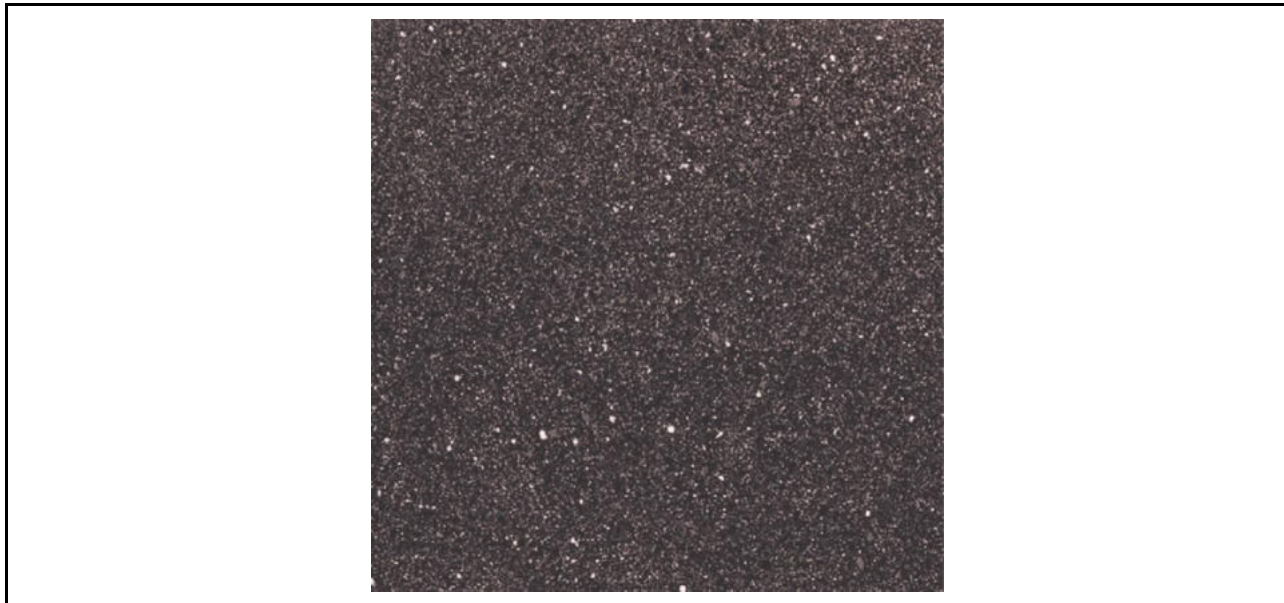
---

OPIS: Płytką gresową podłogową

- płytką wymiar 40x40 cm
  - gres porcelanowy barwiony w masie,
  - kolor ciemny szary z jaśniejszymi wtrąceniami, powierzchnia naturalna,
  - płytką imitującą kamień granitowy lub jasny szary z ciemniejszymi wtrąceniami, powierzchnia naturalna, płytką imitującą kamień granitowy
  - płytką antypoślizgowa R 11 (norma DIN 51 130)
  - nasiąkliwość poniżej 0,1%
  - wytrzymałość na zginanie 40 N/mm<sup>2</sup>
  - siła łamiąca 2200 N
  - maksymalne ścieranie wgłębne 120 mm<sup>3</sup>
  - odporne na plamienie
  - odporność chemiczna – ULA, UHA
  - płytką fabrycznie zabezpieczona przed brudzeniem (zamknięta struktura powierzchni)
  - kolor płytki zgodny z projektem aranżacji wnętrz
  - wzór płytki zgodny z załączonym wzorem do akceptacji Architekta
-

## PS-8

### PŁYTKI GRESOWE ŁAZIENKOWE



#### PARAMETRY:

---

PRZEZNACZENIE: Podłoga w szatniach i sanitariatach

---

KOLOR: Grafit z jaśniejszymi wtrąceniami imitujący kamień granitowy

---

WYMIARY: 400x400 mm

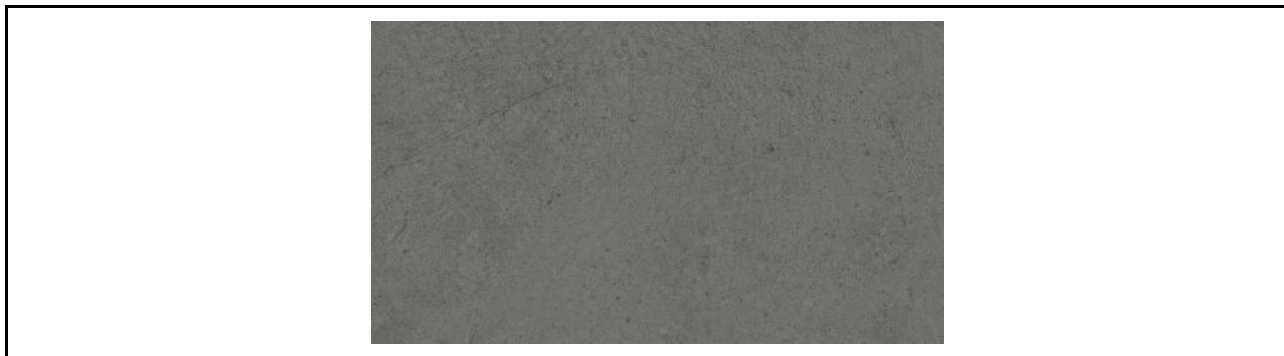
---

OPIS: Płytką gresową podłogową

- płytką wymiar 40x40 cm
  - gres porcelanowy barwiony w masie, kolor czarny z jaśniejszymi wtrąceniami
  - powierzchnia naturalna, płytką imitującą kamień granitowy
  - płytką antypoślizgowa R 11 (norma DIN 51 130)
  - nasiąkliwość poniżej 0,1%
  - wytrzymałość na zginanie 40 N/mm<sup>2</sup>
  - siła łamiąca 2200 N
  - maksymalne ścieranie wgłębne 120 mm<sup>3</sup>
  - odporne na płamienie
  - odporność chemiczna – ULA, UHA
  - płytką fabrycznie zabezpieczona przed brudzeniem (zamknięta struktura powierzchni)
  - kolor płytki zgodny z projektem aranżacji wnętrz
  - wzór płytki zgodny z załączonym wzorem do akceptacji Architekta
-

## PS-9

### WYKŁADZINA HETEROGENICZNA WINYŁOWA



#### PARAMETRY:

PRZEZNACZENIE: komunikacja

KOLOR: Ciemny szary imitujący nawierzchnię betonową  
Wartość współczynnika odbicia światła (LRV) 12,6  
NCS: S 6502-Y

WYMIARY: Rolka 2x23 mm

OPIS: Wykładzina heterogeniczna winylowa o matowym wykończeniu

- rolka 2x23 m
- grubość całkowita 3,25 mm
- grubość warstwy użytkowej 0,80 mm
- wzór imitujący nawierzchnię betonową
- klasa użytkowa 34 (norma EN ISO 10874)
- grupa ścieralności T (norma EN 651)
- antypoślizgowość  $\geq 0,3$  (norma EN 13893)
- wgniecenie resztkowe 0,10
- antypoślizgowość R9/R10
- odporność na światło  $\geq 6$
- stabilność wymiarowa  $< 0,10\%$
- odporność chemiczna
- całkowita emisja LZO  $\leq 10 \mu\text{g}/\text{m}^3$  (po 28 dniach) (norma ISO 16000-9)
- Formaldehyd  $\leq 10 \mu\text{g}/\text{m}^3$  (po 28 dniach) (norma ISO 16000-3)
- kolor wykładziny zgodny z projektem aranżacji wnętrz
- wzór wykładziny zgodny z załączonym wzorem do akceptacji Architekta

## PS-10

### WYKŁADZINA HETEROGENICZNA WINYŁOWA



#### PARAMETRY:

PRZEZNACZENIE: komunikacja

KOLOR: Jasny szary imitujący powierzchnię betonową  
Wartość współczynnika odbicia światła (LRV) 46,3  
NCS: S 2502-Y

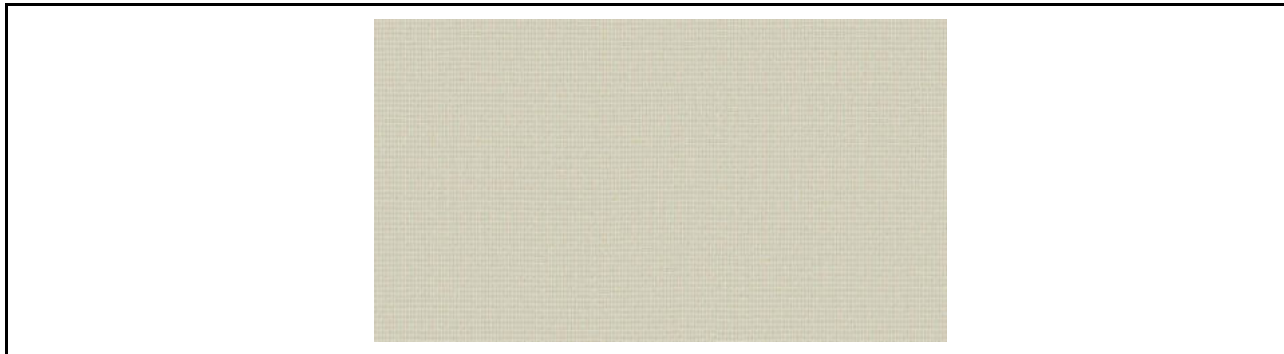
WYMIARY: Rolka 2x23 mm

OPIS: Wykładzina heterogeniczna winylowa o matowym wykończeniu

- rolka 2x23 m
- grubość całkowita 3,25 mm
- grubość warstwy użytkowej 0,80 mm
- wzór imitujący powierzchnię betonową
- klasa użytkowa 34 (norma EN ISO 10874)
- grupa ścieralności T (norma EN 651)
- antypoślizgowość  $\geq 0,3$  (norma EN 13893)
- wgniecenie reszkowe 0,10
- antypoślizgowość R9/R10
- odporność na światło  $\geq 6$
- stabilność wymiarowa  $< 0,10\%$
- odporność chemiczna
- całkowita emisja LZO  $\leq 10 \mu\text{g}/\text{m}^3$  (po 28 dniach) (norma ISO 16000-9)
- Formaldehyd  $\leq 10 \mu\text{g}/\text{m}^3$  (po 28 dniach) (norma ISO 16000-3)
- kolor wykładziny zgodny z projektem aranżacji wnętrz
- wzór wykładziny zgodny z załączonym wzorem do akceptacji Architekta

## PS-11

### WYKŁADZINA HETEROGENICZNA WINYLOWA



#### PARAMETRY:

PRZEZNACZENIE: Gabinety lekarskie i zabiegowe, czytelnia, pokój spotkań

KOLOR: Jasny beż imitujący dekor tkaniny  
Wartość współczynnika odbicia światła (LRV) 46,3  
NCS: S 2005-Y40R

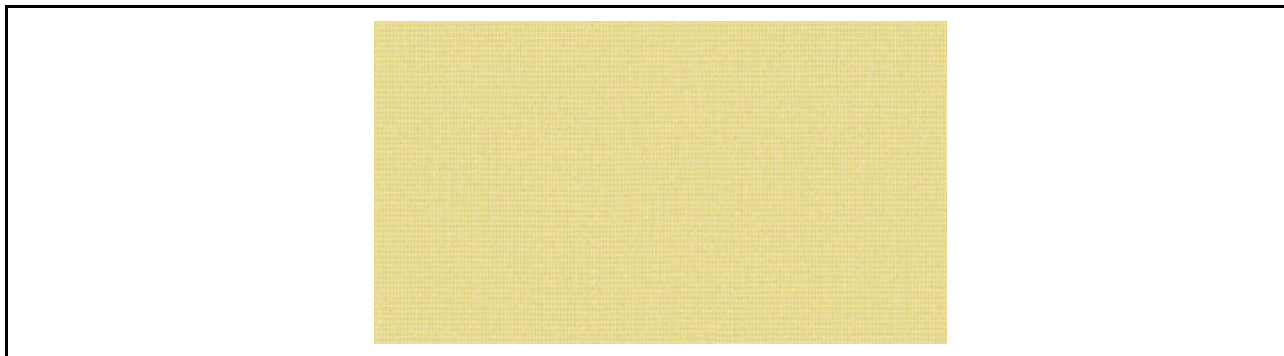
WYMIARY: Rolka 2x23 mm

OPIS: Wykładzina heterogeniczna winylowa o matowym wykończeniu

- rolka 2x23 m
- grubość całkowita 3,25 mm
- grubość warstwy użytkowej 0,80 mm
- wzór imitujący tkaninę w kratkę
- klasyfikacja – heterogeniczne akustyczne PVC (norma EN 651)
- klasa użytkowa 34 (norma EN ISO 10874)
- grupa ścieralności T (norma EN 651)
- antypoślizgowość  $\geq 0,3$  (norma EN 13893)
- wgniecenie resztkowe 0,10
- antypoślizgowość R9/R10
- odporność na światło  $\geq 6$
- stabilność wymiarowa  $< 0,10\%$
- odporność chemiczna
- całkowita emisja LZO  $\leq 10 \mu\text{g}/\text{m}^3$  (po 28 dniach) (norma ISO 16000-9)
- Formaldehyd  $\leq 10 \mu\text{g}/\text{m}^3$  (po 28 dniach) (norma ISO 16000-3)
- kolor wykładziny zgodny z projektem aranżacji wnętrz
- wzór wykładziny zgodny z załączonym wzorem do akceptacji Architekta

## PS-12

### WYKŁADZINA HETEROGENICZNA WINYŁOWA



#### PARAMETRY:

PRZEZNACZENIE: Gabinety zabiegowe, sala gimnastyczna, komunikacja – pasy naprowadzające

KOLOR: Jasny żółty imitujący dekor tkaniny  
Wartość współczynnika odbicia światła (LRV) 55,1  
NCS: S 1030-Y

WYMIARY: Rolka 2x23 mm

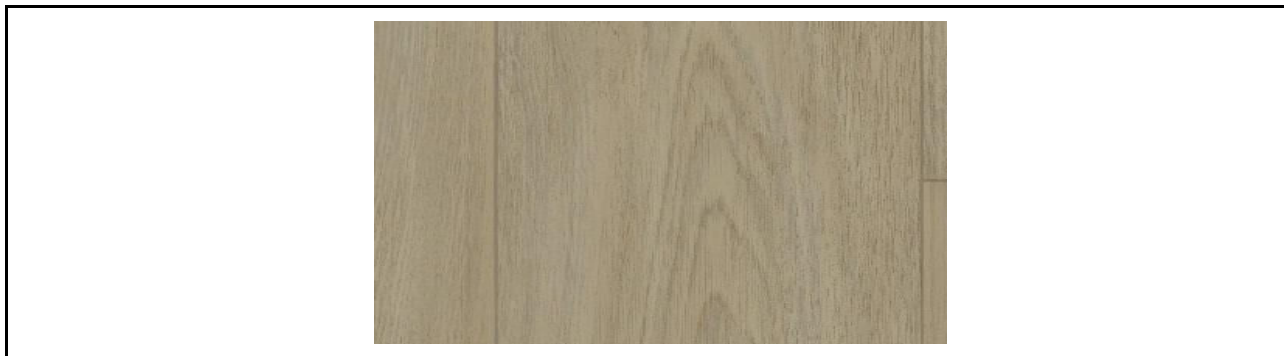
OPIS: Wykładzina heterogeniczna winylowa o matowym wykończeniu

- rolka 2x23 m
- grubość całkowita 3,25 mm
- grubość warstwy użytkowej 0,80 mm
- wzór imitujący tkaninę w kratkę
- klasyfikacja – heterogeniczne akustyczne PVC (norma EN 651)
- klasa użytkowa 34 (norma EN ISO 10874)
- grupa ścieralności T (norma EN 651)
- antypoślizgowość  $\geq 0,3$  (norma EN 13893)
- wgniecenie resztkowe 0,10
- antypoślizgowość R9/R10
- odporność na światło  $\geq 6$
- stabilność wymiarowa  $< 0,10\%$
- odporność chemiczna
- całkowita emisja LZO  $\leq 10 \mu\text{g}/\text{m}^3$  (po 28 dniach) (norma ISO 16000-9)
- Formaldehyd  $\leq 10 \mu\text{g}/\text{m}^3$  (po 28 dniach) (norma ISO 16000-3)
- kolor wykładziny zgodny z projektem aranżacji wnętrz
- wzór wykładziny zgodny z załączonym wzorem do akceptacji Architekta



## PS-13

### WYKŁADZINA HETEROGENICZNA WINYŁOWA



#### PARAMETRY:

PRZEZNACZENIE: Sala konferencyjna, biuro, pokoje gościnne

KOLOR: Jasny dąb imitujący dekor drewna  
Wartość współczynnika odbicia światła (LRV) 28,4  
NCS: S 4010-Y10R

WYMIARY: Rolka 2x23 mm

OPIS: Wykładzina heterogeniczna winylowa o matowym wykończeniu

- rolka 2x23 m
- grubość całkowita 3,25 mm
- grubość warstwy użytkowej 0,80 mm
- wzór imitujący rdzawą powierzchnię
- klasyfikacja – heterogeniczne akustyczne PVC (norma EN 651)
- klasa użytkowa 34 (norma EN ISO 10874)
- grupa ścieralności T (norma EN 651)
- antypoślizgowość  $\geq 0,3$  (norma EN 13893)
- wgniecenie resztkowe 0,10
- antypoślizgowość R9/R10
- odporność na światło  $\geq 6$
- stabilność wymiarowa  $< 0,10\%$
- odporność chemiczna
- całkowita emisja LZO  $\leq 10 \mu\text{g}/\text{m}^3$  (po 28 dniach) (norma ISO 16000-9)
- Formaldehyd  $\leq 10 \mu\text{g}/\text{m}^3$  (po 28 dniach) (norma ISO 16000-3)
- kolor wykładziny zgodny z projektem aranżacji wnętrz
- wzór wykładziny zgodny z załączonym wzorem do akceptacji Architekta

## PS-14

### WYCIERACZKI



#### PARAMETRY:

OPIS: **System wycieraczek trójstopniowy**

UKŁAD WYCIERACZEK:

wycieraczka aluminiowa zewnętrzna (strefa I):

- wycieraczka aluminiowa systemowa o grubości 20-25 mm
- wypełnienia profili: 2x winylowe gumowe + 1x szczotkowe
- układ profili prostopadły do osi wejścia

wycieraczka aluminiowa wewnętrzna (strefa II):

- wycieraczka aluminiowa systemowa o grubości 20-25 mm
- wypełnienia profili: tekstylne (rypsowe)
- układ profili prostopadły do osi wejścia

wycieraczka tekstylna (strefa III):

- wycieraczka naposadzkowa o grubości 14mm ( $\pm 2$  mm)
- materiał: włókna tekstylne - 100% polipropylen
- spód: guma antypoślizgowa
- kolor włókien: czarne (antracyt)
- brzegi wycieraczki zakończone profilami najazdowymi w kolorze czarnym

#### **Parametry wycieraczek aluminiowych**

**PROFIL:** aluminium naturalne, górna półka profilowa rowkowana dla intensywniejszego zeskrobywania brudu z podeszwy butów. Profile łączone łącznikiem aluminiowym. Spodnia warstwa wyposażona w podklejkę z gumy EPDM, stabilizacja wkładów i profili względem siebie przy pomocy pinów zabijanych pneumatycznie, rozstaw między profilami 4,5-5,0 mm.

**ŁĄCZNIK:** aluminiowy, łącznik posiada perforację, otwory stanowią pojemniki zanieczyszczeń.

**WKŁAD WINYŁOWY:** pas winylowy o wym. 25  $\pm 1$  mm x 10  $\pm 1$  mm rowkowany dla większej skuteczności, z bocznymi wpustami mocującymi, kolor antracyt lub szary.

**WKŁAD SZCZOTKOWY:** PVC/Nylon, podstawa szczotki wykonana z twardego PCV ukształtowany odpowiednio do profilu aluminiowego, w podłożu zamocowane szczoteczki z Nylonu w rzędach lub w rzędach z przestawieniem, wymiar wkładu 25  $\pm 1$  mm x 11,5  $\pm 1$  mm, kolor antracytowy, szary.

**WKŁAD RYPSOWY:** podkład 100% PP, runo PP i Nylon, wymiar wkładu 25  $\pm 1$  mm x 8 mm - 10  $\pm 1$  mm, kolor antracytowy, szary

**OBCIĄŻENIA:** w otworach wpustowych (bez zastosowania konstrukcji nośnej) obciążenie min. 8000 N/dm<sup>2</sup>

**KONSTRUKCJA:** rolowana, profile z możliwością wymiany wkładów.

# WYKOŃCZENIE ŚCIAN (SC)

## SC-1

### FARBA LATEKSOWA



#### PARAMETRY:

---

KOLOR: zgodnie z aranżacją wnętrza

---

LOKALIZACJA: malowanie ścian tynkowanych w pomieszczeniach ogólnodostępnych

---

OPIS: Farba do pomieszczeń mokrych i suchych  
Farba dyspersyjna (wodorozcieńczalna), lateksowa matowa.  
Powłoka malarska nakładana 2 razy, na odpowiednim podkładzie gruntującym właściwym dla danego typu ściany.

Odporność na szorowanie (PN-EN 13300):

**klasa 1**

Odporność na szorowanie (PN-C-81914):

**klasa I**

---

## SC-2

### FARBA CERAMICZNA ZMYWALNA

#### PARAMETRY:

---

KOLOR: zgodnie z aranżacją wnętrza

---

LOKALIZACJA: malowanie ścian tynkowanych w komunikacji

---

OPIS: Lateksowa farba z technologią ceramiczną do ścian i sufitów  
Farba wodorozcieńczalna, lateksowa farba akrylowo-kompozytowa, z wykorzystaniem technologii: ceramicznej (gwarantującej wysoką odporność mechaniczną powłoki) oraz enkapsulacji (zwiększającej właściwości barierowe pomalowanej powierzchni).  
Zastosowanie technologii ceramicznej zapewnia wysoką odporność mechaniczną powłoki, m.in. na wyblyszczenia, ślady po przetarciach, itp.  
Farba o podwyższonej odporności na kurz, plamy i zabrudzenia, dzięki zastosowaniu technologii enkapsulacji.

Odporność na zmywanie i szorowanie na mokro – klasa 1 (PN-EN 13300).

Produkt nie zawiera rozpuszczalników organicznych: zero % LZO\*\*\*.

Ekologiczna receptura i najwyższa jakość potwierdzone certyfikatem Ecolabel.

Rekomendacja Polskiego Towarzystwa Alergologicznego\*\*\*\*.

Składniki stosowane w produkcji farby zgodne z rozporządzeniem parlamentu europejskiego REACH, którego celem jest zapewnienie wysokiego poziomu ochrony zdrowia i środowiska.

Farba ma spełniać wymagania z zakresu VOC dla farb w wielokryterialnym systemie certyfikacji BREEAM International, z wyłączeniem pomieszczeń narażonych na zwiększoną wilgotność\*\*\*\*\*.

Klasa A+ ze względu na niską emisyjność z powłoki zgodnie z normami francuskimi.

Farba nie zawiera formaldehydu dodanego w procesie produkcji.

Baza - A i C

Stopień połysku - Pełny mat

Odporność na szorowanie na mokro - Najwyższa – klasa 1 według najnowszej normy PN-EN 13300: 2002P, PN-EN ISO 11998:2007P. W przypadku zabrudzenia powłoki można użyć roztworu wody i delikatnych detergentów myjących.

Odporność na naświetlanie - Test odporności na naświetlanie lampami bakteriobójczymi UVC: wygląd powłoki i barwa nie ulegają zmianie po 8-godzinnym naświetlaniu.

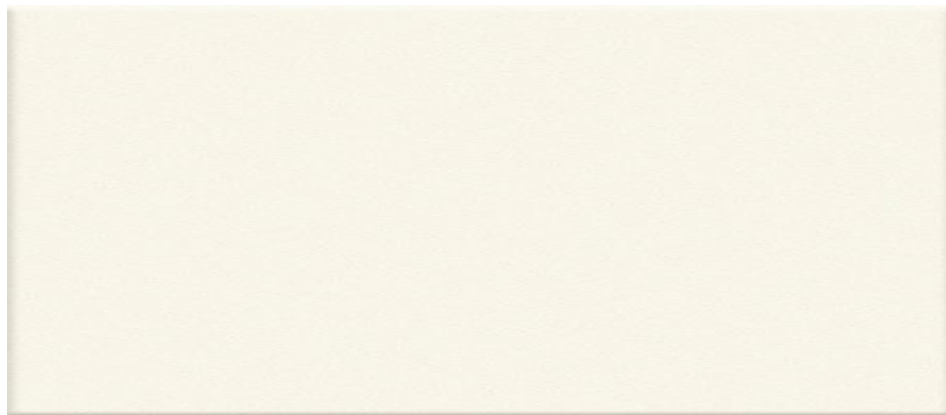
Zawartość części stałych - Baza A – ok. 56% (w zależności od koloru), Baza C – ok. 54% (w zależności od koloru)

Gęstość - Baza A – ok. 1,34 g/cm<sup>3</sup>, Baza C – ok. 1,28 g/cm<sup>3</sup> (w zależności od koloru)

---

## SC-3

### PŁYTKI CERAMICZNE ŁAZIENKOWE



RAL 9010

---

#### PARAMETRY:

---

PRZEZNACZENIE: Ściany pomieszczeń mokrych

---

KOLOR: RAL 9010

---

WYMIARY: 200 x 400 mm

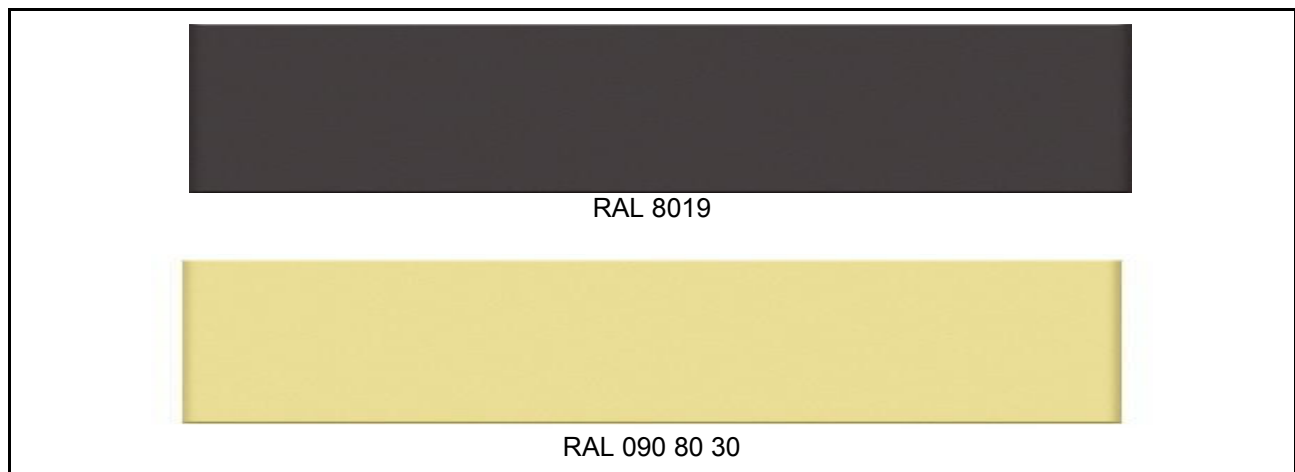
---

OPIS: Płytki ceramiczne ścienna

- płytki wymiar 20x40xm
  - płytki ceramiczne, szklowane kolor latte ral 9010,
  - wzór monochromatyczny (jednobarwna),powierzchnia satynowa
  - nasiąkliwość ≤ 3%
  - wytrzymałość na zginanie 1000 N/mm<sup>2</sup>
  - siła łamiąca 100 N
  - odporne na płomienie - klasa 3
  - odporność na działanie kwasów i zasad – GLB, GHB
  - odporność na działanie środków chemicznych domowego użytku- klasa GB
  - odporność ogniowa klasa A1
  - odporność na ścieranie klasa PEI 4
  - kolor płytki zgodny z projektem aranżacji wnętrz
  - wzór płytki zgodny z załączonym wzorem do akceptacji Architekta
-

## SC-4

### PŁYTKI GRESOWE ŁAZIENKOWE OZDOBNE



#### PARAMETRY:

---

PRZEZNACZENIE: Ściany pomieszczeń mokrych

---

KOLOR: RAL 8019, RAL 090 80 30

---

WYMIARY: 50 x 400 mm

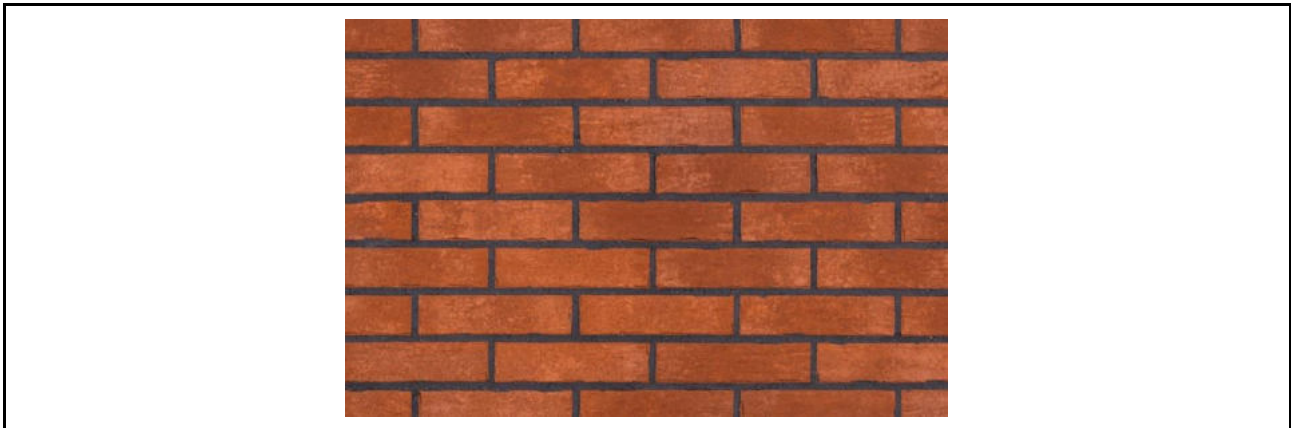
---

OPIS: Płytki ceramiczne ścienna

- płytki wymiar 5x40cm
  - płytki ceramiczne, szklowane
  - wzór monochromatyczny (jednobarwny), powierzchnia połysk
  - nasiąkliwość ≤ 3%
  - wytrzymałość na zginanie 1000 N/mm<sup>2</sup>
  - siła łamiąca 100 N
  - odporne na płamienie - klasa 3
  - odporność na działanie kwasów i zasad – GLB, GHB
  - odporność na działanie środków chemicznych domowego użytku- klasa GB
  - odporność ogniowa klasa A1
  - odporność na ścieranie klasa PEI 1
  - kolor płytki zgodny z projektem aranżacji wnętrz
  - wzór płytki zgodny z załączonym wzorem do akceptacji Architekta
-

## SC-5

### OKŁADZINA Z PŁYTEK KLINKIEROWYCH



#### PARAMETRY:

PRZEZNACZENIE: Recepcja, hol wejściowy

KOLOR: Czerwono piaskowy

WYMIARY: 71x240 mm  
Grubość: 10 mm

OPIS: Płytki klinkierowa ceramiczna

Reakcja na ogień  
Nasiąkliwość wodna  
Odporność na szok termiczny  
Trwałość dla zastosowań wewnętrznych  
Nasiąkliwość wodna

**klasa A1**  
**≤ 3%**  
**spełnia**  
**spełnia**  
**≤ 3%**



## SC-6

### DEKORACYJNE PŁYTY ELEWACYJNE HPL



#### PARAMETRY:

PRZEZNACZENIE: Elewacja, gzyms

KOLOR: Szary

WYMIARY: 85x150 mm  
Grubość płyty: 8 mm

OPIS: Płyty z laminatu wysokociśnieniowego (HPL) o rdzeniu zbudowanym z włókien drzewnych nasączonych żywicami o powierzchni dekoracyjnej zabezpieczonej w technologii EBC, która zapewnia bardzo wysoką odporność na czynniki zewnętrzne (promienie UV, kwaśne deszcze itp.) oraz na działanie substancji chemicznych (w tym rozpuszczalników organicznych), 8 mm, w kolorze: dekor betonu NA16, powierzchnia mat mocowane w systemie wentylowanym na podkonstrukcji aluminiowej w systemie niewidocznym-klejonym

#### DANE TECHNICZNE:

Właściwości	Wartość	Jednostka
<b>Właściwości mechaniczne:</b>		
Gęstość objętościowa	1.350	kg/m <sup>3</sup>
Wytrzymałość na zginanie	≥ 120	Mpa
Moduł sprężystości wzdłużnej	≥ 9.000	Mpa
Wytrzymałość na rozciąganie	≥ 70	Mpa
Wytrzymałość na wyrywanie łączników	gr. 6 mm: ≥ 2.000 gr. ≥ 8 mm: ≥ 3.000	N
Stabilność wymiarowa przy wzrastającej temperaturze	0,25	%
<b>Odporność na światło i starzenie:</b>		
Sztuczne starzenie (cykl 3.000 godzin)	4÷5	skala szarości
Sztuczne starzenie („test Floryda 3.000 godzin” = cykl 9.000 godzin)	4÷5	skala szarości
<b>Klasyfikacja ogniowa:</b>		
Europejska klasyfikacja ogniowa	gr. 6 mm: Euroclass B-s2,d0 gr. ≥ 8 mm: Euroclass B-s1,d0	

## SC-7 ODBOJNICA ŚCIENNA



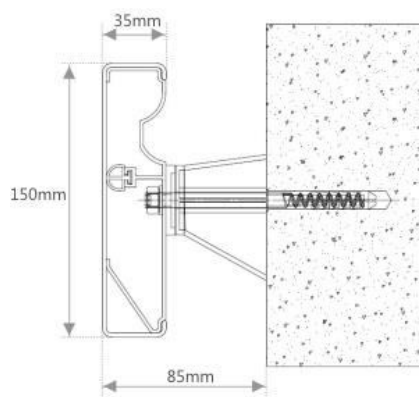
### PARAMETRY:

PRZEZNACZENIE: komunikacja

KOLOR: Ciemny szary

WYMIARY: 85x150 mm  
Grubość: 35 mm

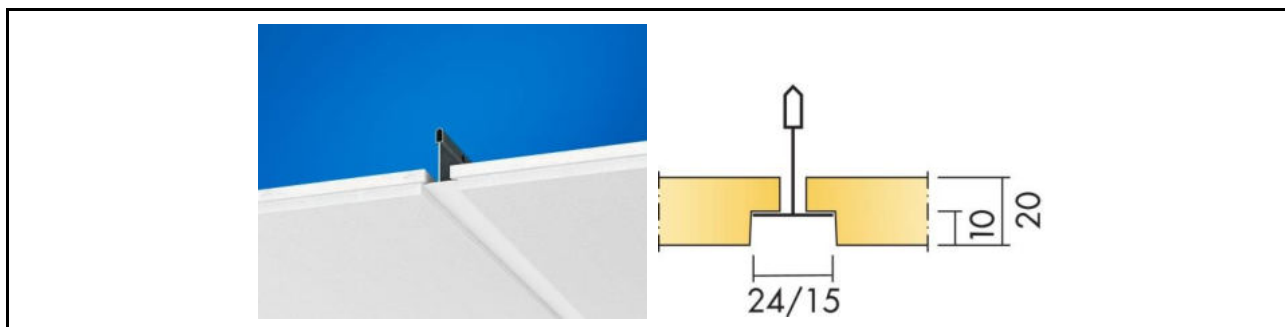
OPIS: Odbojoporecz – wspomaga poruszanie i chroni ściany przed uszkodzeniem. Odbojnica ścienna połączona z wygodną poręczą. Ułatwia poruszanie się oraz amortyzuje uderzenia np. Krzesłami, wózkami czy łózkami szpitalnymi. Wysokowytrzymała okładzina z tworzywa sztucznego, konstrukcja nośna z aluminium oraz wbudowany amortyzator.



## **SUFITY PODWIESZANE (SF)**

## SF-1

### SUFITY PODWIESZANE MODUŁOWE KONSTRUKCJA ZAGŁĘBIONA, CZĘŚCIOWO UKRYTA



#### PARAMETRY:

PRZEZNACZENIE: komunikacja

KOLOR: White Frost 500  
NCS: S 0500-N

WYMIARY: 60 x 60cm, grubość: min. 20mm  
120 x 60cm, grubość: min. 20mm  
160 x 60cm, grubość: min. 20mm  
200 x 60cm, grubość: min. 20mm  
240 x 60cm, grubość: min. 20mm

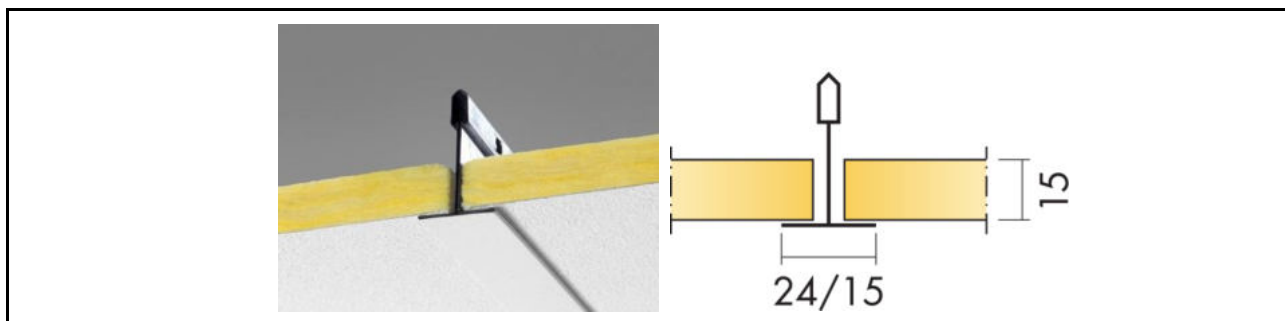
OPIS: Sufit modułowy w kolorze białym, rozbieralny, z płytami wyjmowanymi do dołu, o prostych krawędziach bez fazowania z cofniętym rusztem mocującym płyty. Szerokość rusztu 24mm. Odpowiednio uformowane krawędzie płyt powodują powstanie efektu cienia, który sprawia, że konstrukcja nośna jest częściowo zamaskowana. Widoczna powierzchnia płyt jest opuszczona względem konstrukcji o 10 mm. Istnieje możliwość demontażu poszczególnych płyt. Rdzeń płyty wykonany jest z wełny szklanej. Powierzchnia licowa pokryta jest welonem szklanym malowanym przez zanurzenie, tył płyty zabezpieczono welonem szklanym. Krawędzie są malowane. Konstrukcja wykonana z ocynkowanej stali. Możliwe codzienne odkurzanie ręczne i maszynowe oraz przecieranie na mokro raz w tygodniu.

#### parametry techniczne:

waga:	<b>3,0 kg/m<sup>2</sup> ±10%</b>
odbicie światła	<b>80-85%</b>
połysk	<b>&lt;1</b>
odporność na wilgoć (EN 13964):	<b>do 95% przy 30°C</b>
bezpieczeństwo pożarowe:	<b>klasa A2-s1, d0</b>
Maksymalne obciążenie użytkowe (N):	<b>50 N</b>
Minimalna wymagana nośność (N):	<b>160 N</b>
Klasa pochłaniania dźwięku:	<b>A</b>
Współczynnik pochłaniania dźwięku:	<b>0.95 α<sub>w</sub></b>

## SF-2

### SUFITY PODWIESZANE MODUŁOWE KONSTRUKCJA ZAGŁĘBIONA, WIDOCZNA



#### PARAMETRY:

PRZEZNACZENIE: Biuro, konferencja, szatnie, pom. socjalne, pok. lekarzy i pielęgniarek

KOLOR: Biały 500  
NCS: S 0500-N

WYMIARY: 60 x 60cm, grubość: min. 15mm

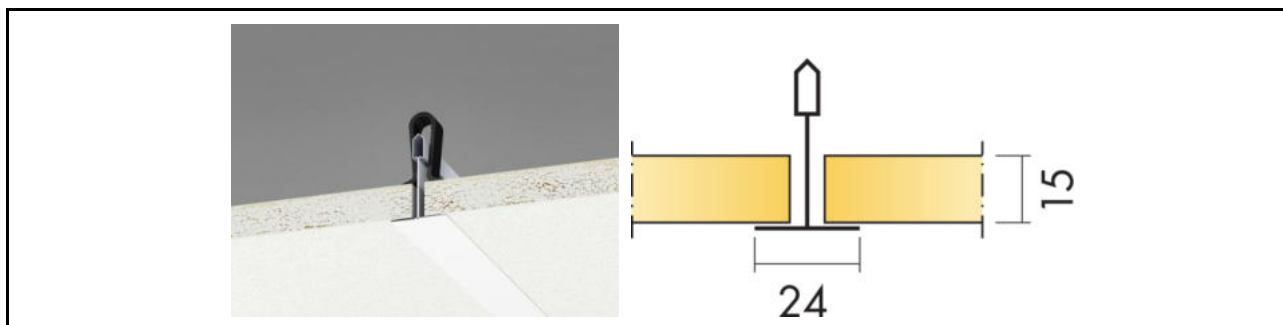
OPIS: Sufit modułowy w kolorze białym, rozbieralny, z płytami wyjmowanymi od prostych krawędziach bez fazowania z widocznym rusztem mocującym płyty. Szerokość rusztu 24 mm. Rdzeń płyty wykonany jest z wełny szklanej. Powierzchnia licowa pokryta jest welonem szklanym malowanym przez zanurzenie, tył płyty zabezpieczono welonem szklanym. Krawędzie są malowane. Konstrukcja wykonana z ocynkowanej stali. Możliwe codzienne odkurzanie ręczne i maszynowe oraz przecieranie na mokro raz w tygodniu.

#### parametry techniczne:

waga:	2,5 kg/m <sup>2</sup> ±10%
odbicie światła	84%
odporność na wilgoć (EN 13964):	do 95% przy 30°C
bezpieczeństwo pożarowe:	klasa A2-s1, d0
Maksymalne obciążenie użytkowe (N):	50 N
Minimalna wymagana nośność (N):	160 N
Klasa pochłaniania dźwięku:	A
Współczynnik pochłaniania dźwięku:	1,00 $\alpha_w$

## SF-3

### SUFITY PODWIESZANE MODUŁOWE KONSTRUKCJA ZAGŁĘBIONA, WIDOCZNA



#### PARAMETRY:

PRZEZNACZENIE: Gabinety zabiegowe

KOLOR: Biały 500  
NCS: S 0500-N

WYMIARY: 60 x 60cm, grubość: min. 15mm

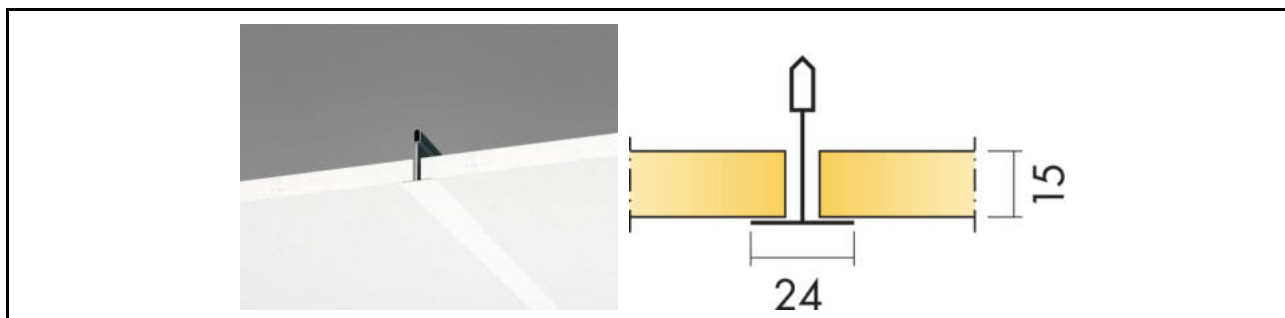
OPIS: Sufit modułowy w kolorze białym, rozbieralny, z płytami wyjmowanymi od prostych krawędziach bez fazowania z widocznym rusztem mocującym płyty. Szerokość rusztu 24 mm. Rdzeń płyty wykonany jest z wełny szklanej. Powierzchnia licowa pokryta jest welonem szklanym malowanym przez zanurzenie, tył płyty zabezpieczono welonem szklanym. Krawędzie są malowane. Konstrukcja wykonana z ocynkowanej stali. Możliwe codzienne odkurzanie ręczne i maszynowe oraz przecieranie na mokro raz w tygodniu. Czyszczenie parą. Odporność na czyszczenie parą nadtlenu wodoru.

#### parametry techniczne:

waga:	2,5 kg/m <sup>2</sup> ±10%
odbicie światła	84%
odporność na wilgoć (EN 13964):	do 95% przy 30°C
bezpieczeństwo pożarowe:	klasa A2-s1, d0
Maksymalne obciążenie użytkowe (N):	50 N
Minimalna wymagana nośność (N):	160 N
Klasa pochłaniania dźwięku:	A
Współczynnik pochłaniania dźwięku:	1,00 α <sub>w</sub>
Odporność powierzchni:	200 cykli czyszczenia
<b>Odporność chemiczna/dezynfekcja (ISO 11998):</b>	
Etanol	70%
Chlorine	2,5%
Virkon S	1%
Isopropanol	70%
<b>Czystość powietrza:</b>	
Klasa czystości (ISO 14644):	ISO 4
Klasa odporności na rozwój mikrobiologiczny (NF S 90-351):	M1/strefa 4
Szybkość usuwania cząstek (NF S 90-351):	CP(0,5) 5

## SF-4

### SUFITY PODWIESZANE MODUŁOWE KONSTRUKCJA ZAGŁĘBIONA, WIDOCZNA



#### PARAMETRY:

PRZEZNACZENIE: Gabinet lekarski, wc, łazienki w pokojach gościnnych,

KOLOR: Biały 500  
NCS: S 0500-N

WYMIARY: 60 x 60cm, grubość: min. 15mm

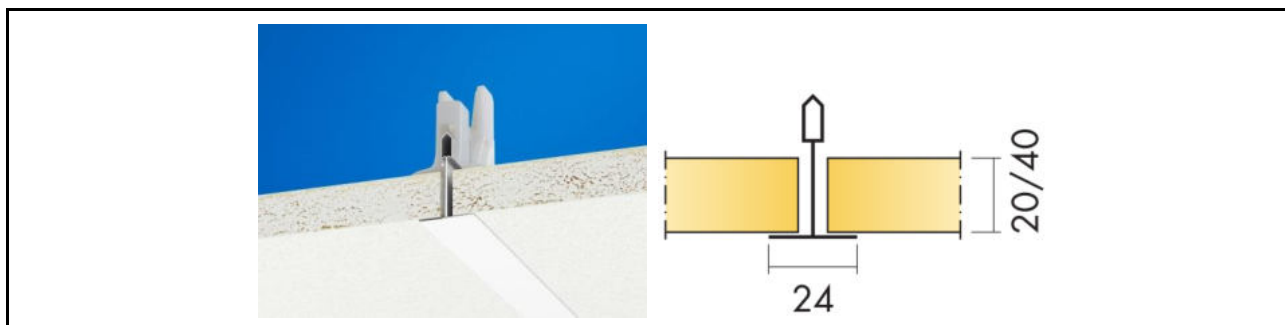
OPIS: Sufit modułowy w kolorze białym, rozbieralny, z płytami wyjmowanymi od prostych krawędziach bez fazowania z widocznym rusztem mocującym płyty. Szerokość rusztu 24 mm. Rdzeń płyty wykonany jest z wełny szklanej. Powierzchnia licowa pokryta jest welonem szklanym malowanym przez zanurzenie, tył płyty zabezpieczono welonem szklanym. Krawędzie są malowane. Konstrukcja wykonana z ocynkowanej stali. Możliwe codzienne odkurzanie ręczne i maszynowe oraz przecieranie na mokro raz w tygodniu. Czyszczenie parą. Odporność na czyszczenie parą nadtlenu wodoru.

#### parametry techniczne:

waga:	2,5 kg/m <sup>2</sup> ±10%
odbicie światła	84%
odporność na wilgoć (EN 13964):	do 95% przy 30°C
bezpieczeństwo pożarowe:	klasa A2-s1, d0
Maksymalne obciążenie użytkowe (N):	50 N
Minimalna wymagana nośność (N):	160 N
Klasa pochłaniania dźwięku:	A
Współczynnik pochłaniania dźwięku:	1,00 $\alpha_w$
<b>Odporność na pleśń i bakterie:</b>	
ISO 846 A	0
ISO 846 C	0
<b>Czystość powietrza:</b>	
Klasa czystości (ISO 14644):	ISO 4
Klasa odporności na rozwój mikrobiologiczny (NF S 90-351):	M1/strefa 4
Szybkość usuwania cząstek (NF S 90-351):	CP(0,5) 5

## SF-5

### SUFITY PODWIESZANE MODUŁOWE KONSTRUKCJA WIDOCZNA



#### PARAMETRY:

PRZEZNACZENIE: Pomieszczenia mokre, umywalnie

KOLOR: Biały 500  
NCS: S 0500-N

WYMIARY: 60 x 60cm, grubość: min. 20mm

OPIS: Sufit modułowy w kolorze białym, rozbieralny, z płytami wyjmowanymi od prostych krawędziach bez fazowania z widocznym rusztem mocującym płyty. Szerokość rusztu 24 mm. Rdzeń płyty wykonany jest z wełny szklanej o wysokiej gęstości. Powierzchnia widoczna zabezpieczona powłoką akustyczną a tył płyty jest zabezpieczony welonem szklanym. Krawędzie są zagruntowane. Płyty powinny być dociśnięte do konstrukcji przy pomocy klipsów, co zabezpiecza płyty przez przesunięciem w trakcie mycia i uniemożliwia gromadzenie się brudu.

System sufitu dźwiękochłonnego, przeznaczonego do pomieszczeń, w których zachodzi ryzyko zwiększonej wilgotności powietrza. System jest odporny na zaawansowane czyszczenie, takie jak czyszczenie parą oraz mycie pod niskim i wysokim ciśnieniem. Powłoka jest odporna na czyszczenie popularnymi detergentami i środkami do dezynfekcji. Absorbery są produktami o niskiej emisji, co zapewnia wysoką jakość powietrza w pomieszczeniach. Są również odporne na rozwój pleśni i bakterii oraz a czyszczenie parą nadtlenu wodoru.

#### parametry techniczne:

waga:	3-4 kg/m <sup>2</sup> ±10%
odbicie światła	84%
odporność na wilgoć (EN 13964):	do 95% przy 30°C
bezpieczeństwo pożarowe:	klasa A2-s1, d0
Maksymalne obciążenie użytkowe (N):	50 N
Minimalna wymagana nośność (N):	160 N
Klasa pochłaniania dźwięku:	A
Współczynnik pochłaniania dźwięku:	0,95 $\alpha_w$
Odporność powierzchni:	200 cykli czyszczenia
<b>Odporność chemiczna/dezynfekcja (ISO 11998):</b>	

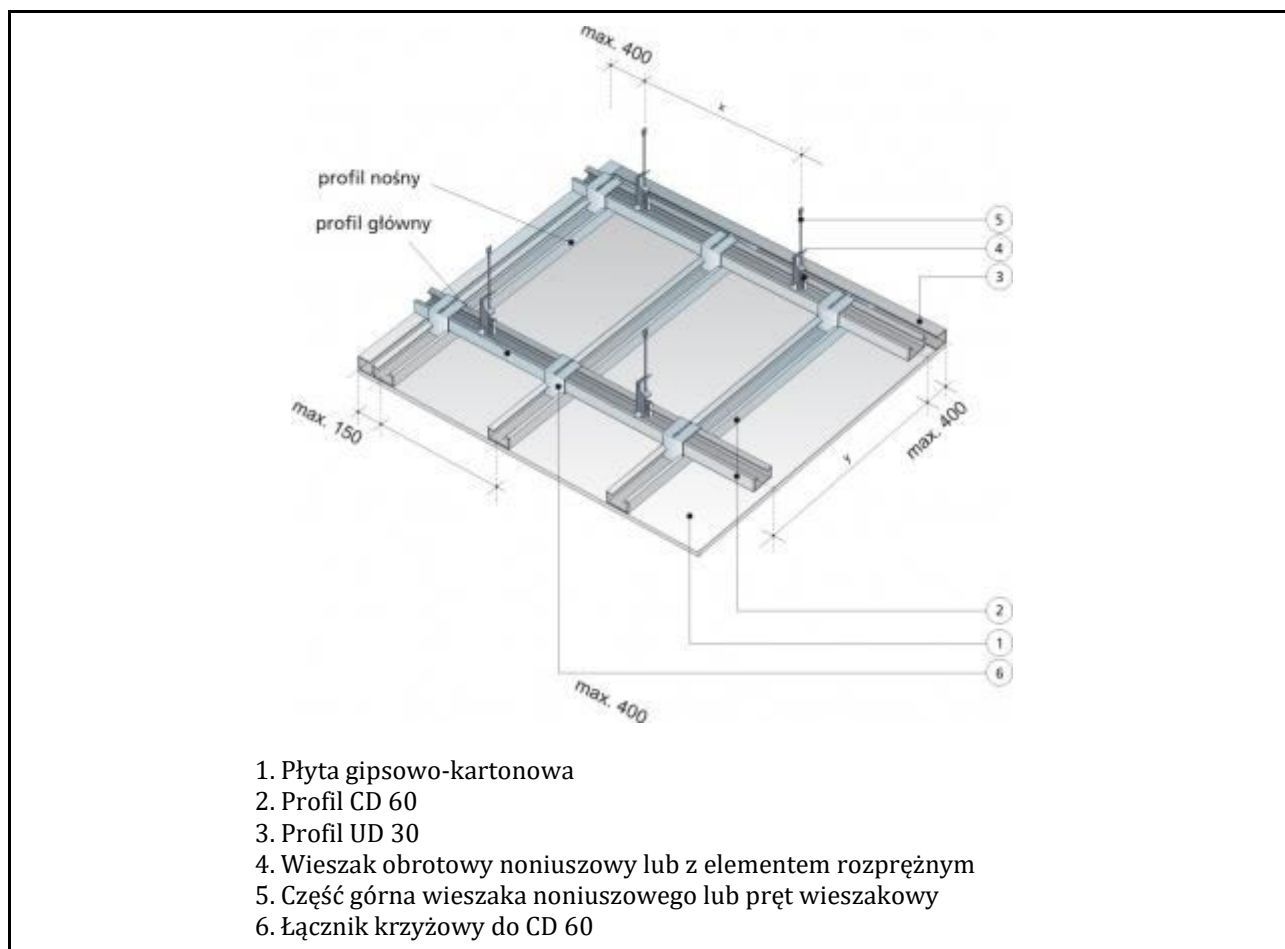
#### Czystość powietrza:

Klasa czystości (ISO 14644):	ISO 4
Klasa odporności na rozwój mikrobiologiczny (NF S 90-351):	M1/strefa 4
Szybkość usuwania cząstek (NF S 90-351):	CP(0,5) 5



## SF-6

### MONOLITYCZNE SUFITY PODWIESZANE Z PŁYT GIPSOWO-KARTONOWYCH



#### PARAMETRY:

PRZEZNACZENIE: komunikacja

KOLOR: zgodnie z projektem aranżacji wnętrza

WYMIARY: 200 x 120cm,  
260 x 120cm,  
Grubość: 12,5mm

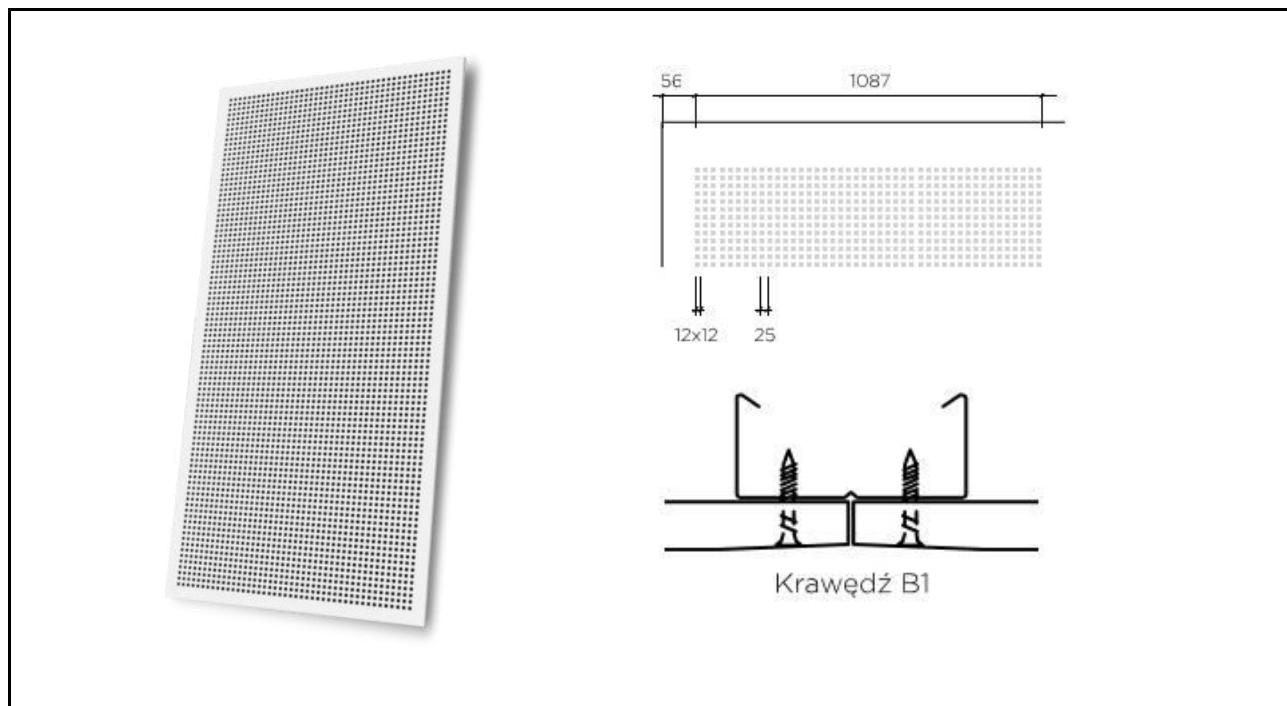
OPIS: Sufit podwieszany z płyty gipsowo-kartonowej mocowane na konstrukcji krzyżowej dwupoziomowej z profili CD 60. Płyty przeznaczone do stosowania w pomieszczeniach, w których wilgotność względna powietrza nie przekracza 70%. Płyta spełniająca wymagania w zakresie krajowych przepisów dotyczących wydzielania substancji niebezpiecznych.

#### parametry techniczne:

ciężar	8,8 kg/m <sup>2</sup>
reakcja na ogień	A2-s1, d0
przepuszczalność pary wodnej	10 [μ]
wytrzymałość na zginanie:	
- Kierunek wzdłużny	550 N
- Kierunek poprzeczny	210 N
Opór cieplny	0,25 W/(mK)

## SF-7

### MONOLITYCZNE SUFITY PODWIESZANE Z PŁYT GIPSOWO-KARTONOWYCH PERFOROWANYCH



#### PARAMETRY:

PRZEZNACZENIE: Hol wejściowy, recepcja

KOLOR: zgodnie z projektem aranżacji wnętrz

WYMIARY: 240 x 120cm,  
Grubość 12,5 mm

OPIS: Sufit podwieszany monolityczny perforowany na konstrukcji krzyżowej z profili CD60. Płyta ma kwadratowe otwory o wymiarach 12x12 mm, perforacja jest ułożona w dużym polu o wymiarach 2287x1087 mm. Materiał ma zdolność obniżania stężenia formaldehydu w powietrzu o 70%.

#### parametry techniczne:

perforacja	20%
ciężar	8,0 kg/m <sup>2</sup>
gęstość	820 kg/m <sup>3</sup>
reakcja na ogień	A2-s1, d0
pochłanianie dźwięku	0,75 $\alpha_w$
odporność na wilgoć	70%

# **ŚCIANY DZIAŁOWE G-K (SD)**

## SD-1

### ŚCIANA DZIAŁOWA W SYSTEMIE G-K, R'A1>48dB, EI30

#### PARAMETRY:

---

PRZEZNACZENIE: Ściana działowa między pokojami sypialniami oraz między gabinetami zabiegowymi

---

KOLOR I WYKOŃCZENIE: zgodnie z projektem aranżacji wnętrz

---

WYMIARY: Grubość 155 mm

---

OPIS: Ściana działowa na podwójnej konstrukcji z profili CW 50 i UW 50 z podwójnym poszyciem płytą gipsowo-kartonową gr. 12,5mm.

System składa się z następujących elementów:

płyta gipsowo-kartonowa gr. 12,5mm w dwóch warstwach (obustronnie)  
profil CW 50 co 600 mm  
profil UW 50  
wkręt TN 25 co 750 mm - pierwsza warstwa poszycia  
wkręt TN 35 co 250 mm - druga warstwa poszycia  
kołki rozporowe min.  $\varnothing 6$  max. co 1000 mm  
taśma uszczelniająca piankowa szer. 50 mm  
masa szpachlowa  
taśma spoinowa  
masa szpachlowa wykończeniowa  
wełna mineralna 50mm

#### poszycie:

Płyty gipsowo-kartonowe zwykłe Typ A lub impregnowane o zwiększonej odporności na wilgoć Typ H2 lub wzmocnione z solidnymi okładzinami kartonowymi Typ DFRIH1 (zgodnie z projektem wykonawczym branży architektury).

#### Wypełnienie:

Wypełnienie ściany musi stanowić wełna mineralna o grubości min 50 mm i gęstości większej niż  $10 \text{ kg/m}^3$  spełniająca wymagania Krajowej Oceny Technicznej ITB-KOT-2018/0176 ze względu na wymagania dotyczące odporności ogniowej przegrody oraz wymagania odpowiedniej opinii akustycznej ze względu na spełnienie wymagań dotyczących izolacyjności akustycznej przegrody.

#### parametry systemu:

klasa odporności ogniowej  
izolacyjność akustyczna  
wysokość maksymalna  
masa

**EI60**  
**R<sub>A1</sub> 60 dB**  
**4500 mm**  
**44 kg/m<sup>2</sup>**

## SD-2

### ŚCIANA DZIAŁOWA W SYSTEMIE G-K, R'A1>45dB, EI30

#### PARAMETRY:

---

PRZEZNACZENIE: Ściana działowa między pokojami/gabinetami i komunikacją

---

KOLOR I WYKOŃCZENIE: zgodnie z projektem aranżacji wnętrz

---

WYMIARY: Grubość 125 mm

---

OPIS: Ściana działowa na konstrukcji z profili CW 75 i UW 75 z podwójnym poszyciem płytą gipsowo-kartonową gr. 12,5mm.

System składa się z następujących elementów:

płyta gipsowo-kartonowa gr. 12,5mm w dwóch warstwach (obustronnie)  
profil CW 75 co 600 mm  
profil UW 75  
wkręt TN 25 co 750 mm - pierwsza warstwa poszycia  
wkręt TN 35 co 250 mm - druga warstwa poszycia  
kołki rozporowe min.  $\varnothing 6$  max. co 1000 mm  
taśma uszczelniająca piankowa szer. 50 mm  
masa szpachlowa  
taśma spoinowa  
masa szpachlowa wykończeniowa  
wełna mineralna 75mm

#### poszycie:

Płyty gipsowo-kartonowe zwykłe Typ A lub impregnowane o zwiększonej odporności na wilgoć Typ H2 lub wzmocnione z solidnymi okładzinami kartonowymi Typ DFRIH1 (zgodnie z projektem wykonawczym branży architektury).

#### Wypełnienie:

Wypełnienie ściany musi stanowić wełna mineralna o grubości min 50 mm i gęstości większej niż  $10 \text{ kg/m}^3$  spełniająca wymagania Krajowej Oceny Technicznej ITB-KOT-2018/0176 ze względu na wymagania dotyczące odporności ogniowej przegrody oraz wymagania odpowiedniej opinii akustycznej ze względu na spełnienie wymagań dotyczących izolacyjności akustycznej przegrody.

#### parametry systemu:

klasa odporności ogniowej  
izolacyjność akustyczna  
wysokość maksymalna  
masa

**EI60**  
**R<sub>A1</sub> 5 dB**  
**5500 mm**  
**42 kg/m<sup>2</sup>**

## SD-3

# ŚCIANA DZIAŁOWA W SYSTEMIE G-K, R'A1>48dB, EI30 Z DODATKOWĄ PRZESTRZENIĄ INSTALACYJNĄ

### PARAMETRY:

---

PRZEZNACZENIE: Ściana działowa między łazienkami i komunikacją

---

KOLOR I WYKOŃCZENIE: zgodnie z projektem aranżacji wnętrz

---

WYMIARY: Grubość 245 mm

---

OPIS: Ściana działowa na podwójnej konstrukcji z profili CW 75 i UW 75 z podwójnym poszyciem płytą gipsowo-kartonową gr. 12,5mm.

System składa się z następujących elementów:

płyta gipsowo-kartonowa gr. 12,5mm w dwóch warstwach (obustronnie)  
profil CW 75 co 600 mm  
profil UW 75  
wkręt TN 25 co 750 mm - pierwsza warstwa poszycia  
wkręt TN 35 co 250 mm - druga warstwa poszycia  
kołki rozporowe min.  $\varnothing 6$  max. co 1000 mm  
taśma uszczelniająca piankowa szer. 50 mm  
masa szpachlowa  
taśma spoinowa  
masa szpachlowa wykończeniowa  
wełna mineralna 75mm

#### poszycie:

Płyty gipsowo-kartonowe zwykłe Typ A lub impregnowane o zwiększonej odporności na wilgoć Typ H2 lub wzmocnione z solidnymi okładzinami kartonowymi Typ DFRIH1 (zgodnie z projektem wykonawczym branży architektury).

#### Wypełnienie:

Wypełnienie ściany musi stanowić wełna mineralna o grubości min 50 mm i gęstości większej niż  $10 \text{ kg/m}^3$  spełniająca wymagania Krajowej Oceny Technicznej ITB-KOT-2018/0176 ze względu na wymagania dotyczące odporności ogniowej przegrody oraz wymagania odpowiedniej opinii akustycznej ze względu na spełnienie wymagań dotyczących izolacyjności akustycznej przegrody.

#### parametry systemu:

klasa odporności ogniowej  
izolacyjność akustyczna  
wysokość maksymalna  
masa

EI60  
R<sub>A1</sub> 60 dB  
4500 mm  
44 kg/m<sup>2</sup>

## SD-4

### ŚCIANA DZIAŁOWA W SYSTEMIE G-K, R'A1>40dB, EI30

#### PARAMETRY:

---

PRZEZNACZENIE: Ściana działowa między szatniami, łazienką i pokojem

---

KOLOR I WYKOŃCZENIE: zgodnie z projektem aranżacji wnętrz

---

WYMIARY: Grubość 100 mm

---

OPIS: Ściana działowa na konstrukcji z profili CW 50 i UW 50 z podwójnym poszyciem płytą gipsowo-kartonową gr. 12,5mm.

System składa się z następujących elementów:

płyta gipsowo-kartonowa gr. 12,5mm w dwóch warstwach (obustronnie)  
profil CW 50 co 600 mm  
profil UW 50  
wkręt TN 25 co 750 mm - pierwsza warstwa poszycia  
wkręt TN 35 co 250 mm - druga warstwa poszycia  
kołki rozporowe min.  $\varnothing 6$  max. co 1000 mm  
taśma uszczelniająca piankowa szer. 50 mm  
masa szpachlowa  
taśma spoinowa  
masa szpachlowa wykończeniowa  
wełna mineralna 50mm

#### poszycie:

Płyty gipsowo-kartonowe zwykłe Typ A lub impregnowane o zwiększonej odporności na wilgoć Typ H2 lub wzmocnione z solidnymi okładzinami kartonowymi Typ DFRIH1 (zgodnie z projektem wykonawczym branży architektury).

#### Wypełnienie:

Wypełnienie ściany musi stanowić wełna mineralna o grubości min 50 mm i gęstości większej niż  $10 \text{ kg/m}^3$  spełniająca wymagania Krajowej Oceny Technicznej ITB-KOT-2018/0176 ze względu na wymagania dotyczące odporności ogniowej przegrody oraz wymagania odpowiedniej opinii akustycznej ze względu na spełnienie wymagań dotyczących izolacyjności akustycznej przegrody.

#### parametry systemu:

klasa odporności ogniowej  
izolacyjność akustyczna  
wysokość maksymalna  
masa

**EI60**  
**R<sub>A1</sub> 50 dB**  
**4500 mm**  
**42 kg/m<sup>2</sup>**

## SD-5

### ŚCIANA DZIAŁOWA W SYSTEMIE G-K, R'A1>40dB, EI30 Z DODATKOWĄ PRZESTRZENIĄ INSTALACYJNĄ

#### PARAMETRY:

---

PRZEZNACZENIE: Ściana działowa między łazienkami przy recepcji

---

KOLOR I WYKOŃCZENIE: zgodnie z projektem aranżacji wnętrz

---

WYMIARY: Grubość od 150 mm

---

OPIS: Ściana działowa na podwójnej konstrukcji z profili CW 50 i UW 50 z podwójnym poszyciem płytą gipsowo-kartonową gr. 12,5mm.

System składa się z następujących elementów:

płyta gipsowo-kartonowa gr. 12,5mm w dwóch warstwach (obustronnie)

profil CW 50 co 600 mm

profil UW 75

wkręt TN 25 co 750 mm - pierwsza warstwa poszycia

wkręt TN 35 co 250 mm - druga warstwa poszycia

kołki rozporowe min.  $\varnothing 6$  max. co 1000 mm

taśma uszczelniająca piankowa szer. 50 mm

masa szpachlowa

taśma spoinowa

masa szpachlowa wykończeniowa

wełna mineralna 50mm

#### poszycie:

Płyty gipsowo-kartonowe zwykłe Typ A lub impregnowane o zwiększonej odporności na wilgoć Typ H2 lub wzmocnione z solidnymi okładzinami kartonowymi Typ DFRIH1 (zgodnie z projektem wykonawczym branży architektury).

#### Wypełnienie:

Wypełnienie ściany musi stanowić wełna mineralna o grubości min 50 mm i gęstości większej niż  $10 \text{ kg/m}^3$  spełniająca wymagania Krajowej Oceny Technicznej ITB-KOT-2018/0176 ze względu na wymagania dotyczące odporności ogniowej przegrody oraz wymagania odpowiedniej opinii akustycznej ze względu na spełnienie wymagań dotyczących izolacyjności akustycznej przegrody.

#### parametry systemu:

klasa odporności ogniowej

izolacyjność akustyczna

wysokość maksymalna

masa

**EI60**

**R<sub>A1</sub> 52 dB**

**4500 mm**

**45 kg/m<sup>2</sup>**



# ZAGOSPODAROWANIE TERENU (ZT)

## ZT-1

### KOSTKA BETONOWA - JEZDNIA



KSZTAŁ KOSTKI



kolor: SZARY (gładki)



UŁOŻENIE KOSTKI

#### PARAMETRY:

PRZEZNACZENIE: jezdnie

KOLOR: szary (gładki)

WYMIARY: 20 cm x16 cm, (+/- 1cm)  
grubość 8 cm

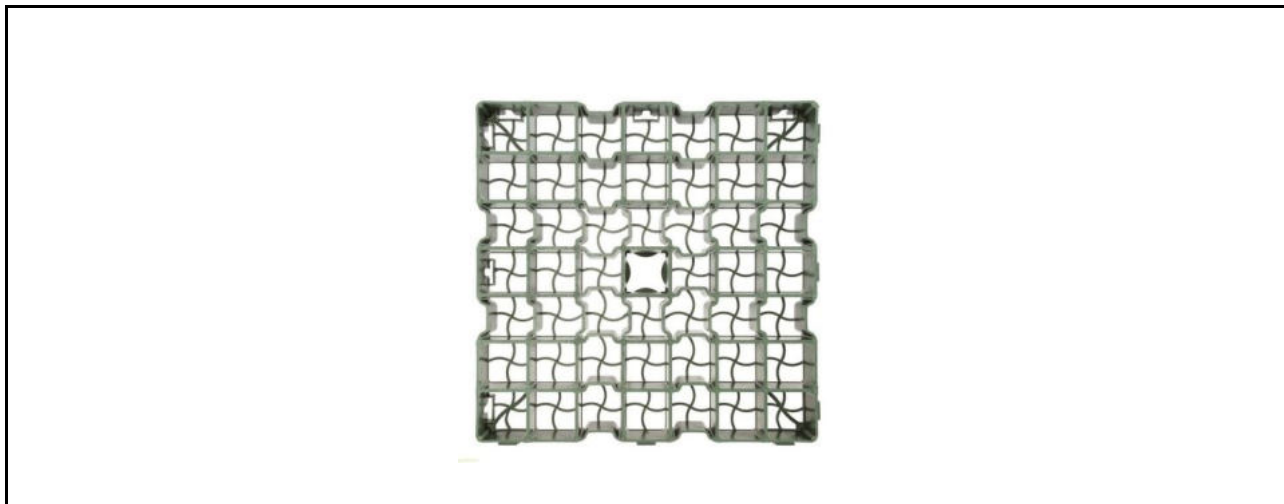
OPIS: Kostka betonowa chodnikowa. Układ zgodnie z wzorem nr 1 lun nr 2.  
Struktura wyrobu powinna być zwarta, bez rys, pęknięć, plam i ubytków.  
Warunkiem dopuszczenia do stosowania betonowej kostki brukowej w budownictwie drogowym jest posiadanie opinii technicznej, wydanej przez uprawnioną jednostkę.  
Powierzchnia górna kostek powinna być równa a krawędzie kostek równe i proste, wklęsnięcia nie powinny przekraczać 2 mm  
Dane techniczne:

Zasadnicze charakterystyki	Właściwości użytkowe	Zharmonizowana specyfikacja techniczna
Emisja azbestu	Nie zawiera azbestu	EN 1338:2003 oraz EN 1338:2003/AC:2006
Wytrzymałość na rozciąganie przy rozłupywaniu	Zgodna ( $\geq 3,6$ MPa)	
Odporność na poślizg / poślizgnięcie	Zadawalająca	
Współczynnik przewodności cieplnej	1,4 [W/(mK)]	
Trwałość	Zadawalająca	
Reakcja na ogień	A1	

Norma : właściwości	EN 1338:2003 oraz EN 1338:2003/AC:2006		
	Klasa	Znakowanie	
Nasiąkliwość	<b>2</b>	<b>B</b>	Nasiąkliwość % masy $\leq 6\%$
Odporność na zamrażanie/rozmarzanie z udziałem soli odładzających	<b>3</b>	<b>D</b>	Ubytek masy po badaniu zamrażania/rozmarzania kg/m <sup>2</sup> <b>Wartość średnia <math>\leq 1,0</math>, przy czym żaden pojedynczy wynik <math>&gt; 1,5</math></b>
Odporność na ścieranie/ metoda szerokiej tarczy	<b>4</b>	<b>I</b>	$\leq 20$ mm

## ZT-2

### EKO KRATKA - PARKING



#### PARAMETRY:

PRZEZNACZENIE: Stanowiska postojowe dla samochodów osobowych, stanowisko postojowe dla autobusu

KOLOR: czarny

WYMIARY: 50 cm x 50 cm, (+/- 1cm)  
wysokość 5 cm

OPIS: Eko kratka pozwala zachować naturalny charakter terenu, nie rezygnując jednocześnie z wysokich wymagań dotyczących wytrzymałości zagospodarowanej powierzchni. Chroni nawierzchnię przed skutkami intensywnej eksploatacji oraz ułatwia wyrównywanie terenu.

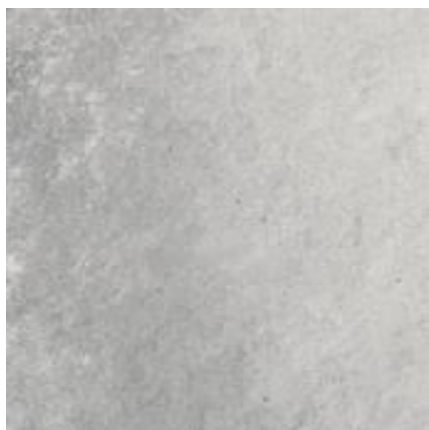
Grubość ścianek:	5 mm
Wielkość oczek:	6,2x6,2 cm
Waga:	2,3 kg
Materiał:	<b>polietylen uzyskany w 100% z recyklingu</b>
Wytrzymałość na obciążenia:	<b>450 ton / m<sup>2</sup></b>
Wielkość oczek:	6,2x6,2 cm
Dopuszczalny nacisk na oś:	360 kN/oś
Powierzchnia biologicznie czynna:	<b>powierzchnia wolna 86% tworzywo 14%</b>

## ZT-3

### KOSTKA BETONOWA - CHODNIK



KSZTAŁ KOSTKI



kolor: NERINO (gładki)



kolor ARDO\_D (płukany)



UŁOŻENIE KOSTKI

## PARAMETRY:

PRZEZNACZENIE: chodniki typ 1

KOLOR: Nerino(gładki), Ardo\_d(płukany)

WYMIARY: 20 cm x60 cm, (+/- 1cm)  
grubość 8 cm

OPIS: Kostka betonowa chodnikowa. Układ mozaikowy zgodnie z wzorem nr 1 składający się z trzech kolorów.

Struktura wyrobu powinna być zwarta, bez rys, pęknięć, plam i ubytków.

Warunkiem dopuszczenia do stosowania betonowej kostki brukowej w budownictwie drogowym jest posiadanie opinii technicznej, wydanej przez uprawnioną jednostkę.

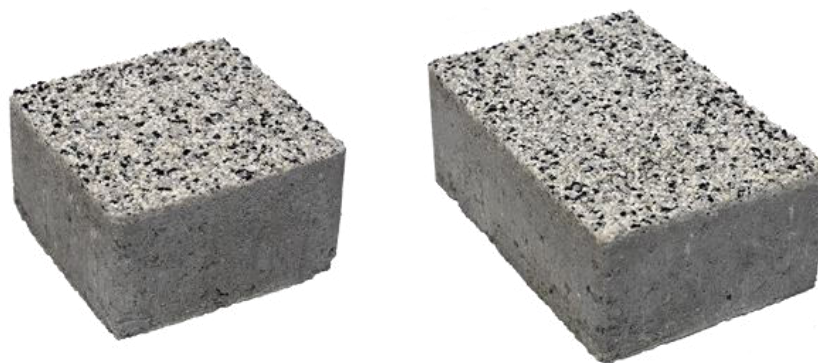
Powierzchnia górna kostek powinna być równa a krawędzie kostek równe i proste, wklęsnięcia nie powinny przekraczać 2 mm

Dane techniczne:

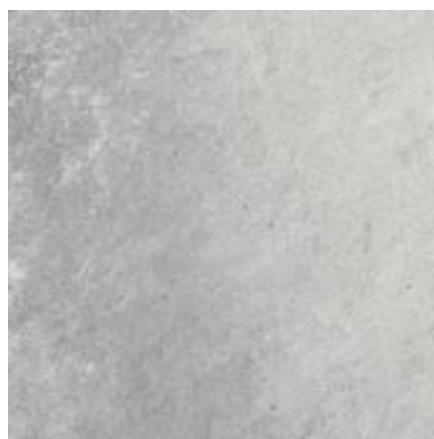
Zasadnicze charakterystyki	Właściwości użytkowe	Zharmonizowana specyfikacja techniczna
Emisja azbestu	Nie zawiera azbestu	EN 1338:2003 oraz EN 1338:2003/AC:2006
Wytrzymałość na rozciąganie przy rozłupywaniu	Zgodna ( $\geq 3,6$ MPa)	
Odporność na poślizg / poślizgnięcie	Zadawalająca	
Współczynnik przewodności cieplnej	1,4 [W/(mK)]	
Trwałość	Zadawalająca	
Reakcja na ogień	A1	

## ZT-4

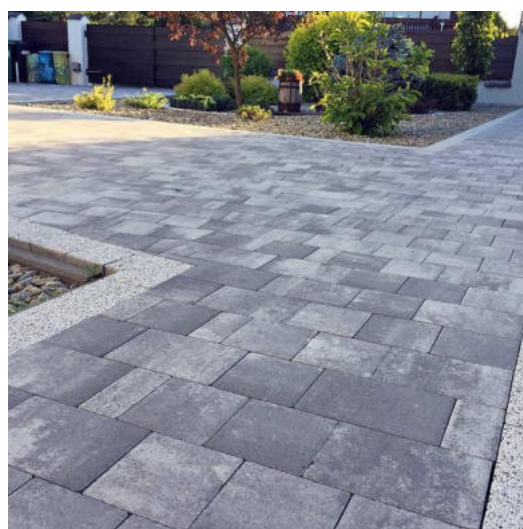
### KOSTKA BETONOWA - CHODNIK



KSZTAŁ KOSTKI



kolor: NERINO (gładki)



UŁOŻENIE KOSTKI

**PARAMETRY:**


---

 PRZEZNACZENIE: chodniki typ 3
 

---

 KOLOR: Nerino (gładki)
 

---

 WYMIARY: 14 cm x14 cm, (+/- 1cm), 14 cm x 21 cm (+/- 1cm)  
 grubość 6 cm
 

---

OPIS: Kostka betonowa chodnikowa. Układ zgodnie z wzorem nr 1 lun nr 2.

Struktura wyrobu powinna być zwarta, bez rys, pęknięć, plam i ubytków.

Warunkiem dopuszczenia do stosowania betonowej kostki brukowej w budownictwie drogowym jest posiadanie opinii technicznej, wydanej przez uprawnioną jednostkę.

Powierzchnia górna kostek powinna być równa a krawędzie kostek równe i proste, wklęsnięcia nie powinny przekraczać 2 mm

Dane techniczne:

Zasadnicze charakterystyki	Właściwości użytkowe	Zharmonizowana specyfikacja techniczna
Emisja azbestu	Nie zawiera azbestu	EN 1338:2003 oraz EN 1338:2003/AC:2006
Wytrzymałość na rozciąganie przy rozlupywaniu	Zgodna ( $\geq 3,6$ MPa)	
Odporność na poślizg / poślizgnięcie	Zadawalająca	
Współczynnik przewodności cieplnej	1,4 [W/(mK)]	
Trwałość	Zadawalająca	
Reakcja na ogień	A1	

Norma :	EN 1338:2003 oraz EN 1338:2003/AC:2006		
właściwości	Klasa	Znakowanie	
Nasiąkliwość	2	B	Nasiąkliwość % masy $\leq 6\%$
Odporność na zamrażanie/rozmarzanie z udziałem soli odładzających	3	D	Ubytek masy po badaniu zamrażania/rozmarzania kg/m <sup>2</sup> <b>Wartość średnia <math>\leq 1,0</math>, przy czym żaden pojedynczy wynik <math>&gt; 1,5</math></b>
Odporność na ścieranie/ metoda szerokiej tarczy	4	I	$\leq 20$ mm

---



## ZT-5

### NAWIERZCHNIA MINERALNO-ŻYWICZNA – CHODNIK



#### PARAMETRY:

WYMIARY: gr. warstwy: 25mm

PRZEZNACZENIE: Ścieżki parkowe i ogrodowe

OPIS: Nawierzchnia wodoprzepuszczalna mineralno żywiczna o grubości warstwy 25 mm. Nawierzchnia ta jest przepuszczalna dla wody, o zwartej strukturze.

CECHY: Przepuszczalna dla wody i powietrza , aktywnie oddychająca, uniemożliwiająca powstawanie kałuż  
Naturalna, nieszkodliwa dla wód gruntowych  
Odporna na mróz i sól drogową  
Trwała powierzchnia (bez lakierowania)  
Naturalny wygląd (kolor wypełniacza)  
Zmniejsza niebezpieczeństwo poślizgu podczas gołoledzi  
Uniemożliwia zarastanie, utrzymywana w czystości jest odporna na kiełkowanie nasion traw i chwastów  
Odporna na mrówki i inne owady  
Bezpylna, szorstka i równa  
Krótkotrwale odporna na benzynę, olej i chemikalia

ZGODNY Z Aprobata Techniczna IBDiM

NORMĄ: Atest Higieniczny PZH

## ZT-6

### TARAS KOMPOZYTOWY



#### PARAMETRY:

WYMIARY: 22,5 x 138 mm  
Dł. 2,8m

PRZEZNACZENIE: Taras przy sali gimnastycznej

PROFIL: szczotkowana

OPIS: Deska kompozytowa Naturales wykonana z materiału powstałego z połączenia tworzywa sztucznego (polichloru winylu lub polipropylenu i polietylenu o podwyższonej gęstości) oraz domieszki drewna w postaci mączki drzewnej.

WŁAŚCIWOŚCI: Wysoka odporność na wilgoć, gnicie, pleśnie i grzyby,  
dobra odporność na działanie prom. UV (blaknięcie),  
nie wymaga konserwacji  
niepalne

SKŁAD: Włókno drzewne klonowe, kauczukowe i polimery

## ZT-7

### OBRZEŻE BETONOWE



#### PARAMETRY:

WYMIARY: wysokość: 28cm, (+/- 2%)  
grubość: 7cm (+/- 2%)  
szerokość: 91cm (+/- 2%)

PRZEZNACZENIE: krawężnik wystający

OPIS: kolor: grafitowy,  
faktura: gładki,

Elementy o kształcie trapezowym, możliwość układania odcinków prostych i łuków.

Struktura wyrobu powinna być zwarta, bez rys, pęknięć, plam i ubytków. Powierzchnie i krawędzie równe i proste, wklęsnięcia nie powinny przekraczać 2 mm.

Zgodny z normą PN-EN 1340:2004 lub równoważną.

## ZT-8

### KRAWĘŻNIK BETONOWY



#### PARAMETRY:

---

WYMIARY: wysokość: 30cm, (+/- 2%)  
grubość: 15cm (+/- 2%)

---

PRZEZNACZENIE: krawężnik obniżony

---

OPIS: kolor: szary  
faktura: gładki,

Elementy o kształcie trapezowym, możliwość układania odcinków prostych i łuków.

Struktura wyrobu powinna być zwarta, bez rys, pęknięć, plam i ubytków. Powierzchnie i krawędzie równe i proste, wklęsnięcia nie powinny przekraczać 2 mm.

Zgodny z normą PN-EN 1340:2004 lub równoważną.

---

## ZT-9

### PALISADA BETONOWA



---

#### PARAMETRY:

WYMIARY: wysokość: 100 cm, (+/- 2%)  
grubość: 11 cm (+/- 2%)  
szerokość: 20 cm (+/- 2%)

---

PRZEZNACZENIE: donice

OPIS: kolor: grafitowy,  
faktura: utwardzana.

Możliwość układania odcinków prostych i łuków.

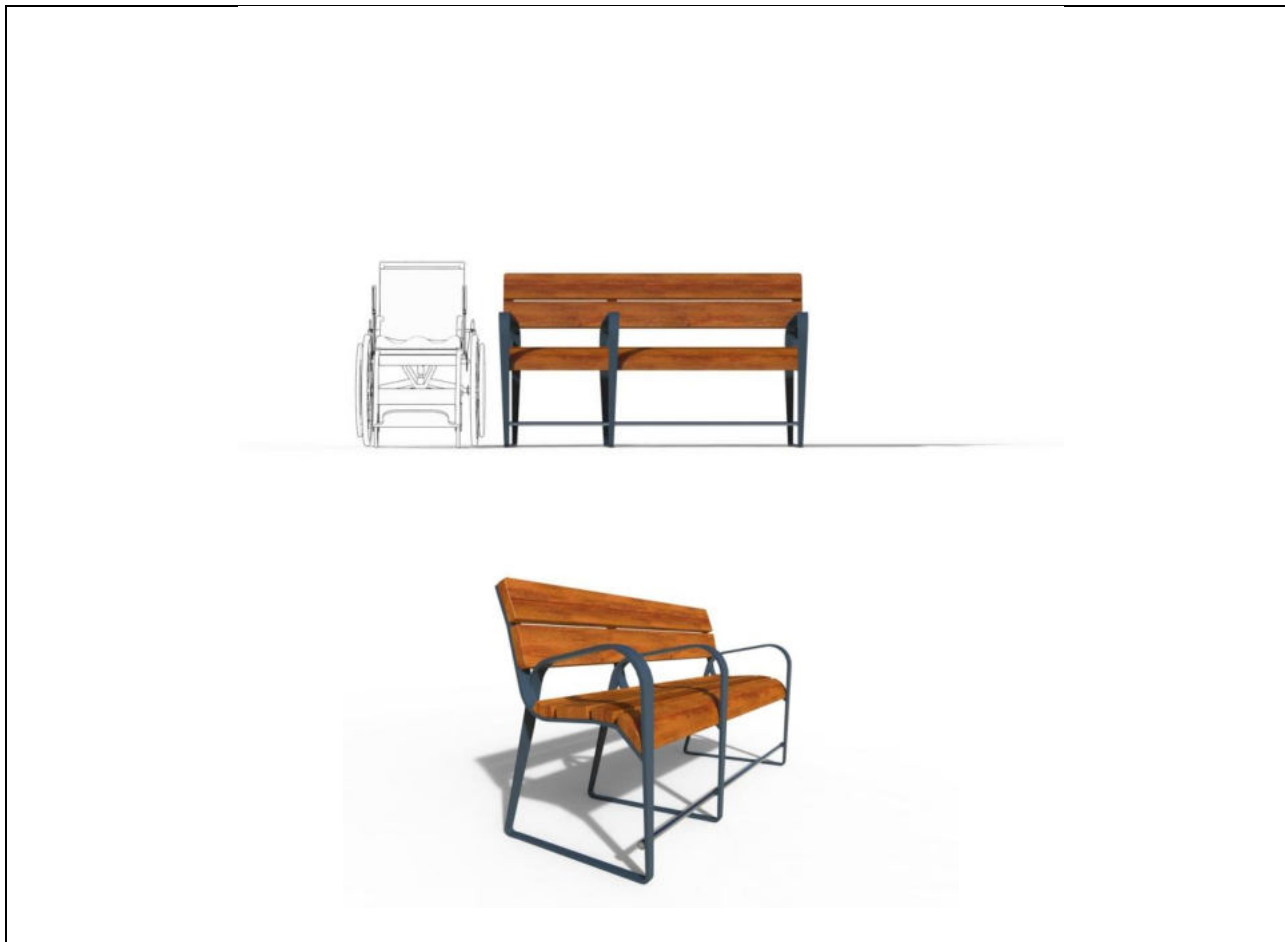
Struktura wyrobu powinna być zwarta, bez rys, pęknięć, plam i ubytków. Powierzchnie i krawędzie równe i proste, wklęsnięcia nie powinny przekraczać 2 mm.

Zgodny z normą PN-EN 13198:2005 lub równoważną.

---

## ZT-10

### ŁAWKA DLA SENIORÓW DREWNIANA



#### PARAMETRY:

WYMIARY: wymiary minimalne:  
długość całkowita: 200cm  
wysokość: 103,5cm  
szerokość: 69cm

OPIS: Z oparciem  
Dodatkowa „półka” na nogi  
Dodatkowe podłokietniki ułatwiające wstawanie

MATERIAŁY: Stal cynkowana i lakierowana proszkowo RAL 9022  
Drewno olejowane barwnikiem

MONTAŻ: Fundamentowane  
Przykręcane

## ZT-11

### ŁAWKA DREWNIANA



#### PARAMETRY:

WYMIARY: wymiary minimalne:  
długość całkowita: 200cm  
wysokość: 103,5cm  
szerokość: 69cm

OPIS: Z oparciem  
Dodatkowa „półka” na nogi  
Dodatkowe podłokietniki ułatwiające wstawanie

MATERIAŁY: Stal cynkowana i lakierowana proszkowo RAL 9022  
Drewno olejowane barwnikiem

MONTAŻ: Fundamentowane  
Przykręcane

## ZT-12

### KOSZ NA ŚMIECI



#### PARAMETRY:

WYMIARY: wysokość 101 cm, szerokość 50 cm, długość 45cm,

OPIS: materiał: obudowa - konglomerat kwarcowy,  
daszek - stal zabezpieczona antykorozyjnie,  
wypełnienie - listwy drewniane poziome pokryte lakierem koloryzującym,  
kosz z wkładem stalowym  
kolor: elementy stalowe grafitowe, elementy drewniane: kolor sosna  
pojemność kosza: 70l  
montaż poprzez zabetonowanie elementu kotwiącego



## ZT-14

### STOJAK NA ROWERY

Widok jak na zdjęciu poglądowym:



---

#### PARAMETRY:

WYMIARY: długość: 90cm, wysokość z odcinkiem kotwiącym 120cm, wysokość od powierzchni ziemi 80cm (ponad poziom chodnika), waga 12 kg

OPIS: model stojaka w kształcie odwróconej litery U.  
Brak zaokrągleń.  
Stojak wykonany jest ze stali nierdzewnej.  
materiał: stal cynkowana ogniowo  
Montowany przez wbetonowanie zgodnie z zaleceniami producenta.  
Ustawione w rozstawie co 100 cm.

---

# WYPOSAŻENIE (WP)

## WP-1

### DŹWIG OSOBOWY HYDRAULICZNY

#### PARAMETRY:

---

WYMIARY: 110x211x217cm [SxGxH]  
1000kg / 13 OSÓB

---

OPIS: Dźwig osobowy hydrauliczny przystosowany do przewozu osób niepełnosprawnych

**parametry techniczne:**

udźwig	<b>1000kg</b>
ilość osób	<b>13</b>
ilość przystanków	<b>2</b>
Wysokość podnoszenia	<b>maks. 17m</b>
prędkość	<b>0,5m/s</b>
rodzaj napędu	<b>hydrauliczny</b>
moc napędu	<b>11,0 kW</b>
maszynownia	<b>prefabrykowana</b>
zasilanie	<b>400V / trójfazowe</b>

**kabina**

rodzaj	<b>nieprzelotowa</b>
ilość wejść	<b>1</b>
struktura kabiny	<b>kolor szary</b>
	<b>stal nierdzewna</b>
panele kabiny	<b>szkło</b>
podłoga	<b>guma</b>
oświetlenie	<b>LED</b>

**drzwi**

wymiary	<b>90x200cm</b>
rodzaj	<b>teleskopowe</b>
materiał	<b>stal nierdzewna</b>

---

## WP-2

### PARAWANY DO GABINETÓW ZABIEGÓWYCH: TKANINA BAWELNIANO-POLIESTROWA



#### PARAMETRY:

PRZEZNACZENIE: Gabinet zabiegowy fizykoterapii

KOLOR: Biały: k.6010, jasny szary: k.9126, beżowy: k.8353

WYMIARY: 145 x 120cm, 220x200cm, 295x200cm

OPIS: Zasłony można zawiesić na sufitowych parawanach podwieszanych z wykorzystaniem zaczepów z metalu.

Tkanka bawełniano-poliestrowa, charakteryzuje się bardzo wysokimi parametrami fizyko-mechanicznymi i wskaźnikami odporności na pranie w temperaturze aż 95°C.

#### Charakterystyka tkaniny:

Zgodność z normą

Spełnia wymogi  
Skład surowcowy  
gramatura

ENV-14237:2002  
PN-P-84525:1988  
PN-EN 340:2006  
OEKO-TEX Standard 100  
65% poliester, 35% bawełna  
175 g/m<sup>2</sup>

## WP-3

### PARAWANY DO GABINETÓW ZABIEGÓWYCH: TKANINA POLIESTROWA



#### PARAMETRY:

PRZEZNACZENIE: Gabinet zabiegowy hydroterapii

KOLOR: Biały: k.33, jasny szary: k.3, beżowy: k.16

WYMIARY: 155 x 120cm, 230x200cm, 310x200cm

OPIS: Zasłony można zawiesić na sufitowych parawanach podwieszanych z wykorzystaniem zaczepów z metalu.

Tkanina poliestrowa powlekana jednostronnie poliuretanem, dzięki czemu otrzymuje właściwości wodoodporne. Charakteryzuje się wysokimi parametrami fizyko-mechanicznymi.

#### Charakterystyka tkaniny:

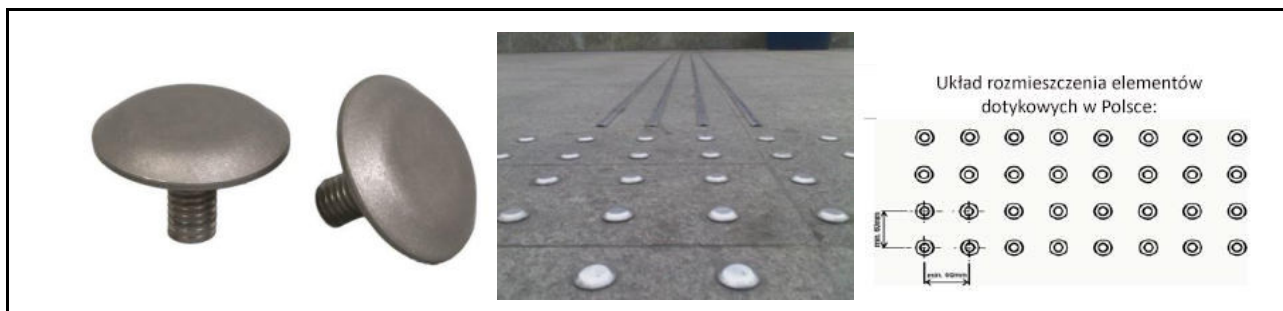
Skład surowcowy  
gramatura

**100% poliester,  
180 g/m<sup>2</sup>**

# **SYSTEM IDENTYFIKACJI WIZUALNEJ (IW)**

## IW-1

### STALOWE ELEMENTY FAKTUROWE – OSTRZEGAWCZE



#### PARAMETRY:

PRZEZNACZENIE: Hol wejściowy, klatka schodowa

KOLOR: Stal nierdzewna

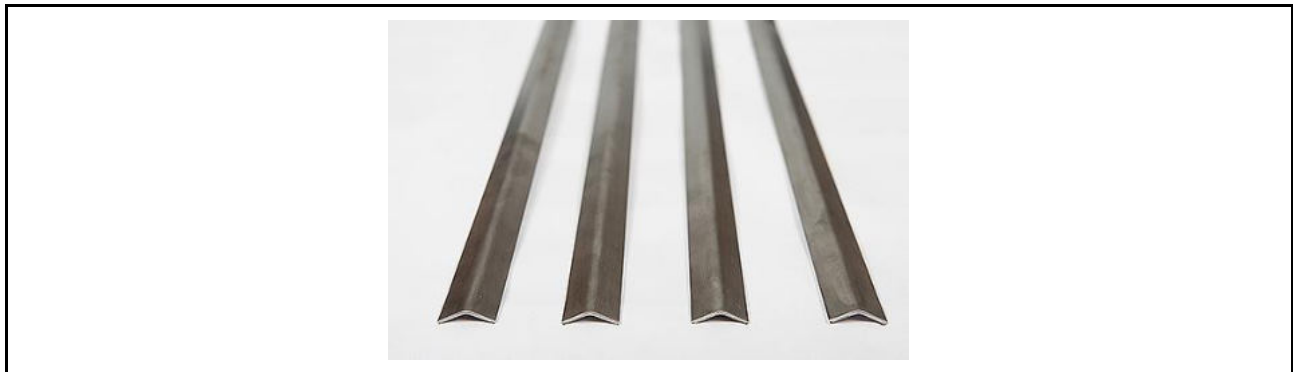
WYMIARY: - $\varnothing$  dolna główki: 30mm  
- $\varnothing$  górna główki: 20mm  
-  $\varnothing$  wysokość główki: 5mm  
-  $\varnothing$  gwintu mocującego: 8mm  
- długość gwintu mocującego: 16mm  
- odstępy między osiami poszczególnych punktów: 60mm

OPIS: Elementy dotykowe będące urządzeniem ostrzegawczym, przeznaczonym do tworzenia na podłożach stref oznakowania dotykowego, przeznaczonego do wzbudzania czujności osób niewidomych i słabo-widzących przy zbliżaniu się do strefy niebezpiecznej lub istotnej komunikacyjnie

- wykonane ze stali nierdzewnej 316L
- odporność na ścieranie
- odporność na zanieczyszczenia atmosferyczne
- odporność na promieniowanie UV
- prosty montaż poprzez wklejanie w nawierconą nawierzchnię: wiązanie chemiczne zapewnia odporność na wyrywanie przewyższające 400 kg

## IW-2

### STALOWE ELEMENTY FAKTUROWE – KIERUNKOWE



#### PARAMETRY:

PRZEZNACZENIE: Hol wejściowy, klatka schodowa

KOLOR: Stal nierdzewna

- WYMIARY:
- Długość pojedynczej listwy
  - Szerokość: 20 mm
  - Wysokość: 1,5-5 mm
  - $\emptyset$  gwintu mocującego: 8 mm
  - Długość gwintu mocującego: 15 mm
  - Ilość gwintów mocujących: 7
  - Odstępy między osiami poszczególnych elementów: 60 mm

OPIS: Listwa prowadząca służy do oznakowania nawierzchni dla osób niewidomych i niedowidzących, poprzez wyznaczenie ciągów komunikacyjnych

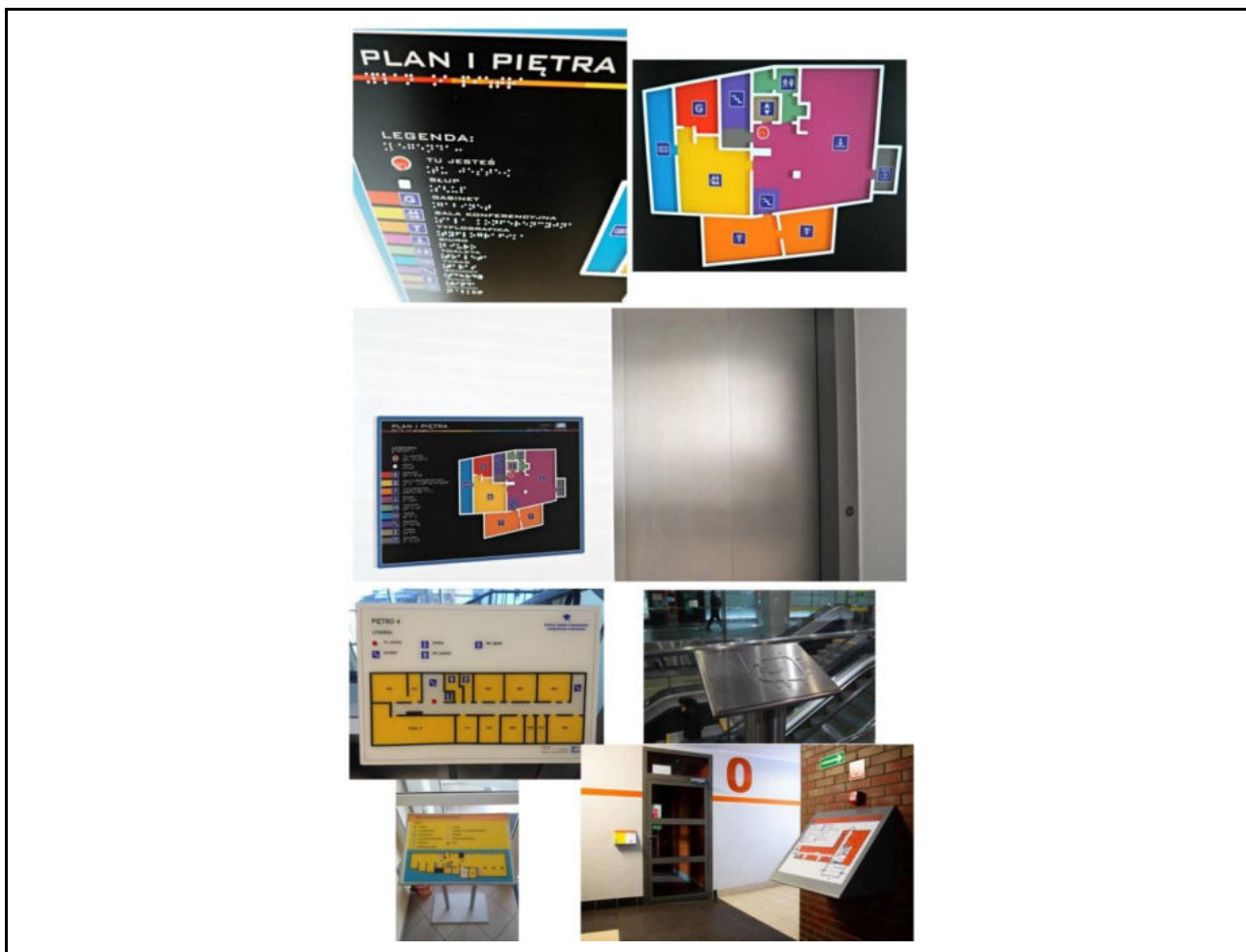
- wykonane ze stali nierdzewnej
- odporność na ścieranie
- odporność na promieniowanie UV
- odporność na zanieczyszczenia atmosferyczne

Prosty montaż poprzez wklejanie w nawierconą nawierzchnię; wiązanie chemiczne zapewnia bardzo wysoką odporność na wyrywanie



## IW-3

### WARSTWOWE TYGLOGRAFIKI Z PLASTIKU PMMA



#### PARAMETRY:

PRZEZNACZENIE: Hol wejściowy, klatka schodowa, komunikacja

OPIS: Pomniejszony rysunek odwzorujący obszar obiektu, (wizualny i dotykowy) dostosowany do potrzeb osób słabowidzących i niewidomych za pomocą wypukłości, kontrastu i Braille'a, z zaznaczeniem punktu „tu jesteś”. Tworzone poprzez naklejanie kolejnych (coraz wyższych warstw tworzywa PMMA, przypominających poziomice. Technologia nie wymagająca wytwarzania matryc. Kolorystyka ułatwiająca oglądanie osobom niedowidzącym.

#### Charakterystyka:

- kolorystyczny schemat funkcjonalno-przestrzenny (oznakowanie głównych przestrzeni obsługi użytkowników)
- przebieg tras dotykowych
- opisy w alfabecie Braille'a i oznaczenia wypukłe ścieżek dotykowych
- legenda opisująca wszystkie wykorzystane symbole oraz oznaczenia kolorystyczne
- oznaczenie „tu jesteś”

MATERIAŁ: Plastik PMMA

## IW-4

### PIKTOGRAMY Z ALFABETEM BRAILLE'A



#### PARAMETRY:

PRZEZNACZENIE: Hol wejściowy, klatka schodowa, komunikacja

OPIS: Tabliczki naścienne z napisem w alfabecie Braille'a, usytuowane na drzwiach lub obok drzwi do pomieszczeń oraz w wydzielonych strefach z zastosowaniem dużych i kontrastowych znaków, ułatwiające samodzielną orientację, poruszanie się oraz znalezienie drogi do celu.

Tabliczki informujące o funkcji pomieszczenia w formie wizualnej oraz dotykowej (alfabet Braille'a) znajdujące się na ścianie po stronie klamki na wysokości minimum 120cm (dół tabliczki) i maksymalnie 160cm (góra tabliczki) w odległości 5-10cm od ościeżnicy drzwi.

MATERIAŁ: plexi