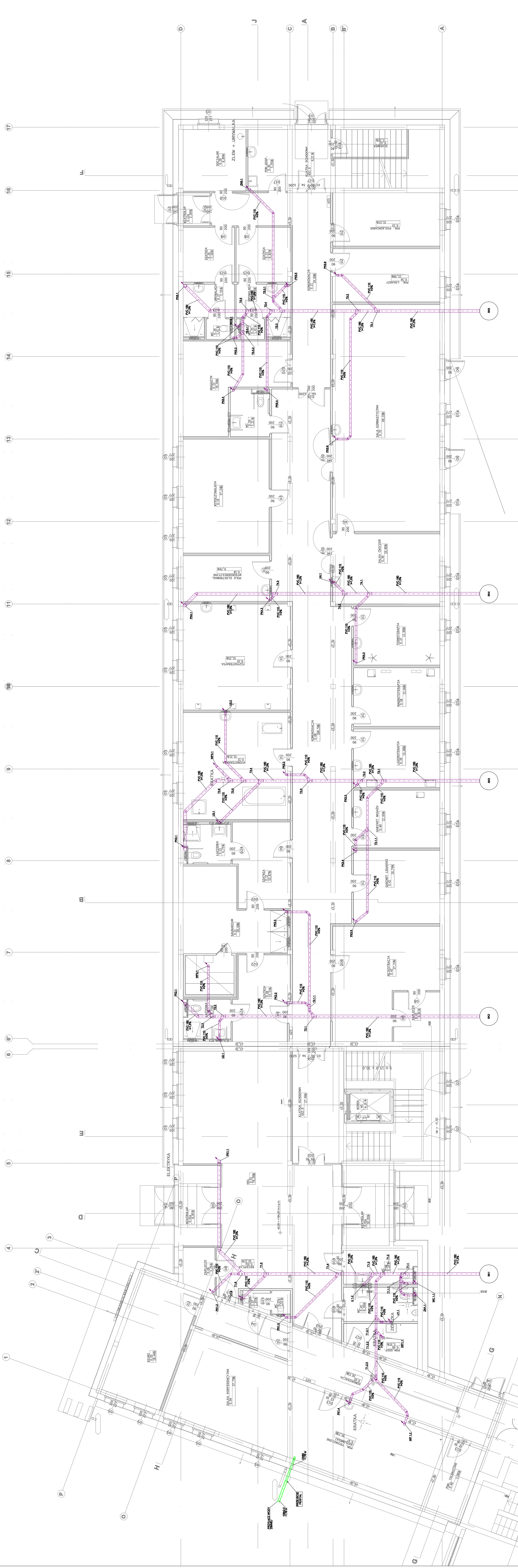


- LEGENDA**
- Zima Woda
  - Kanalizacja
  - Pion Kanalizacyjny
  - Stacja Kanalizacyjna
  - Tłójnik
  - Miska Ustępowa
  - Umywalka
  - Wpust Podłogowy
  - Zawór Napowietrzający



**BUDOWA PASYWNEGO OŚRODKA REHABILITACyjNO-PROFESyjONKOWEGO CARITAS ARCHIDIEKANII WRAZ Z AGRODOWOROWANIEM TERENU I INFRASTRUKTURĄ WYKONANĄ PRZEZ BIURO PRZEPROJEKTOWAŁO I PRZEŁICZYŁO ZAŁOŻENIA I PRZEPROJEKTOWAŁO PRZEPROJEKTOWAŁO I PRZEŁICZYŁO**

adres: ul. Słowackiego 111, 60-200 Poznań  
 (współdziałanie z: powiat pabianicki, gmina Dąbrowa)

**WYKONAWCY**

**SANITARNIA**  
 ul. Szlak 65, 31-153 Kraków

**ARCHITECTURA PASYWNA**  
 PRZYSZCZEKI I STELMACH 80-1  
 ul. Szlak 65, 31-153 Kraków

**WYKONAWCY**  
 ul. Szlak 65, 31-153 Kraków

**INSTALACJA WODNO-KANALIZACYJNA RZUT INSTALACJI PODPODŁOŻKOWYCH**

**WK.01**

**MAJ 2020**