

PROJEKT GEOLOGICZNO-TECHNICZNY OTWORU (powtarzalny)

temat: Otwory wiertnicze na potrzeby wykorzystania ciepła ziemi

obiekt:

, dz. nr ewid. 579/ 1 obręb Drzewociny

gm.: Dłutów

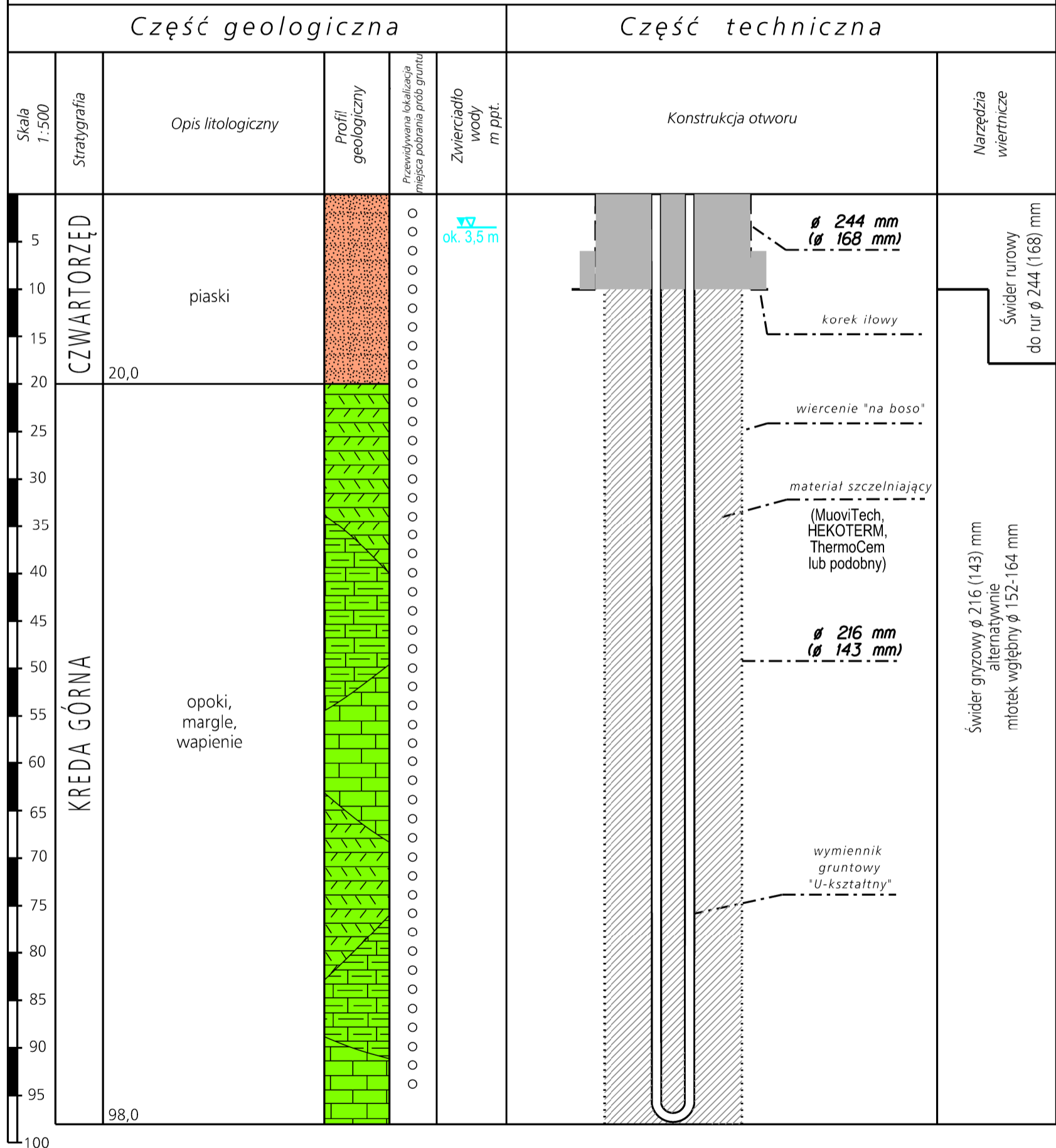
powiat: pabianicki

województwo: łódzkie

inwestor:

system wiercenia: mechaniczny, obrotowy lub techniką młotka wgłębnego

rzędna terenu: ok. 184 m npm.



Opracował: mgr inż. Ireneusz Łukaczyński, 2021 r.



Nowe Przedsiębiorstwo Geologiczne s.c.

42-200 Częstochowa, ul. Krótka 27

<http://www.neogeo.pl> ;

e-mail: kontakt@neogeo.pl

załącznik nr 8