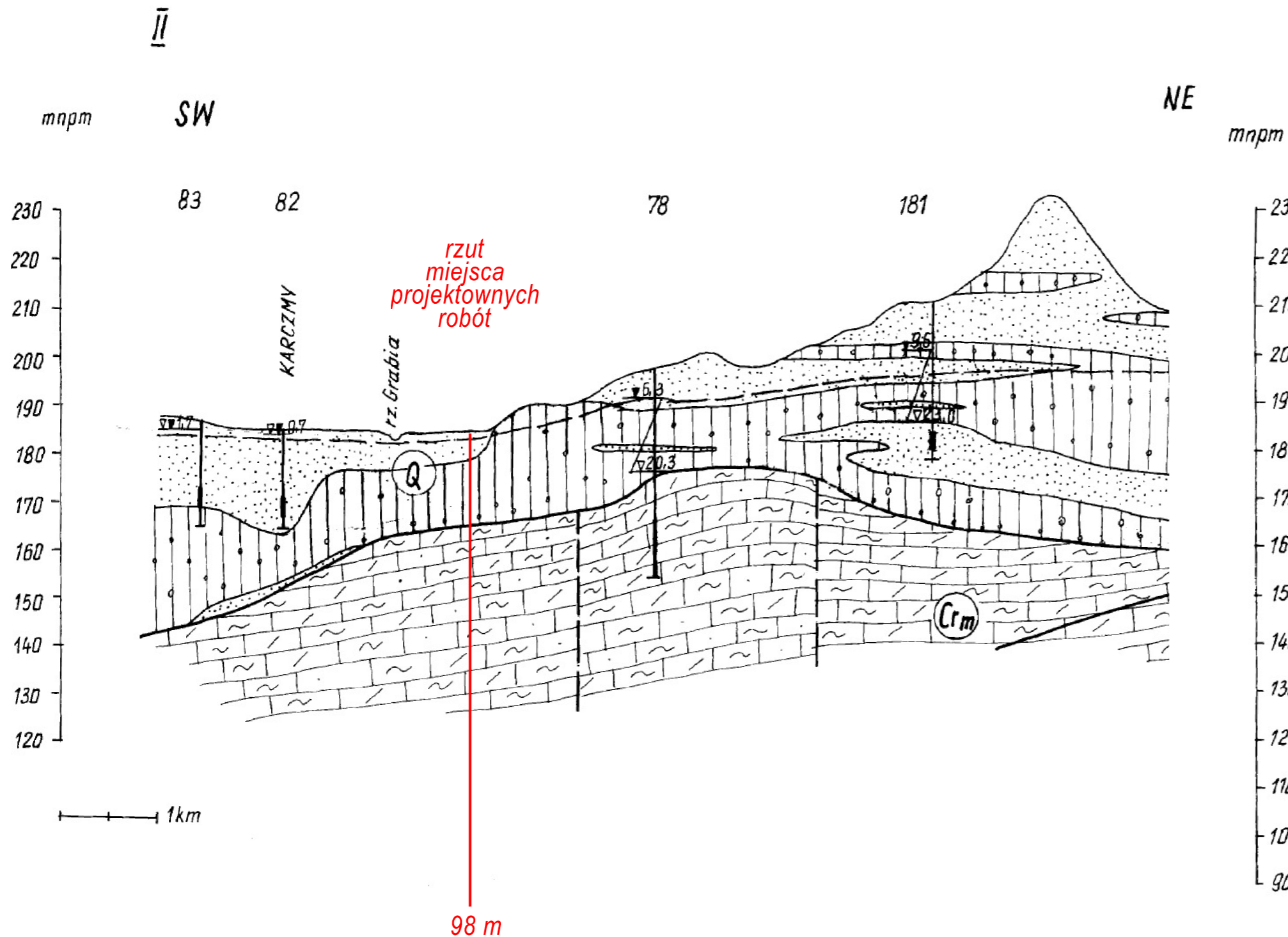


OBJAŚNIENIA DO PRZEKROJÓW HYDROGEOLOGICZNYCH



- Przeływ w ośrodku porowym i porowo-szczelinowym:**
- piaski, żwiry, otoczaki, rumosz skalny
 - piaski pylaste
 - piaski z węglem brunatnym
- Przeływ w ośrodku szczelinowym i szczelinowo-krasowym:**
- wapień, dolomity, opoki, margle spękane
- Przeływ ograniczony, brak przepływu w ośrodku słaboprzepuszczalnym:**
- ily piaszczyste
 - mulki
 - gliny
 - ily
 - Granica stratygraficzna
 - Uskok
 - Zafiltrowana część warstwy wodonośnej
 - Zwierciadło wody podziemnej: a. ustalone, b. nawiercone
 - Zwierciadło głównego użytkowego piętra/poziomu wodonośnego
 - Granice i symbole jednostek hydrogeologicznych
- Q czwartorzęd
 - Tr trzeciorzęd
 - Cr₃ kreda górna :
 - Cr_m mastrycht
 - Cr_{cp} kompan
 - Cr_{nc+st} koniak/santon

**PRZEKRÓJ HYDROGEOLOGICZNY A - B
wg. Mapy hydrogeologicznej Polski
skala 1 : 50 000, ark. Pabianice (0664),
M. Poradowska, PIG, 1997 r.**

Opracował: mgr inż. Ireneusz Łukaczyński, 2021 r.



Nowe Przedsiębiorstwo Geologiczne s.c.
42 - 200 Częstochowa, ul. Krótka 27
<http://www.neogeo.pl> ;
e-mail: kontakt@neogeo.pl

