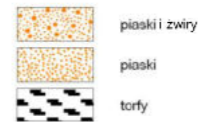


OBJAŚNIENIA

ZŁOŻA KOPALIN ORAZ PERSPEKTYWY I PROGNOZY ICH WYSTĘPOWANIA



9096 CZYZEMIN II	identyfikator z bazy Midas oraz nazwa złoża mało-konfliktowego
3537	złożo NOWA WOLA 7 (C-) p/Q
3685	złożo CZYZEMIN (C-) p/Q
7070	złożo CZYZEMIN I (C-) p/Q
12497	złożo WOLA KAZUBOWA (C-) p/Q
13545	złożo PABIANICE-NOWOWOJSKA IV (C-) p/Q
14384	złożo CZYZEMIN III (C-) p/Q
15368	złożo PABIANICE-NOWOWOJSKA V (C-) p/Q
16152	złożo DOBRON DUŻY II (C-) p/Q
16488	złożo WYMYSŁÓW I (C-) p/Q
16501	złożo CZYZEMIN IV (C-) p/Q
16823	złożo GÓRKI DUŻE XVI (C-) p/Q

	granica złoża o zasobach udokumentowanych w kategoriach A+B+C, i C
	granica obszaru prognostycznego
	granica obszaru perspektywicznego
	granica obszaru o negatywnych wynikach rozpoznania (pż - rodzaj kopaliny)
	złożo o powierzchni < 5 ha
	obszar perspektywiczny o powierzchni < 5 ha (p - rodzaj kopaliny, Q - wiek kopaliny)

GÓRNICZTWO I PRZETWÓRSTWO KOPALIN

	granica obszaru górniczego
	granica terenu górniczego
	obszar i teren górniczy złącza o powierzchni < 5 ha
	kopalnia czynna
	kopalnia nieczynna
	kopalnia okresowo czynna
	wyrobisko (symbol lub zarys)
	Symbol kopaliny: i(c) - ły i łupki liaste ceramiki budowlanej
	pż - piaski i żwiry
	p - piaski
	t - torfy
	Symbol jednostki stratygraficznej: Q - czwartorzęd
	Cr - kreda

WODY POWIERZCHNIOWE I PODZIEMNE

	Granice działu wodnego:
	pierwszego rzędu
	trzeciego rzędu
	czwartego rzędu
	401 granica głównego zbiornika wód podziemnych wraz z jego numerem
	ujęcie wód podziemnych o wydajności 25 - 50 m ³ /h (k - komunalne, p - przemysłowe, Q - wiek ujmowanych utworów)
	ujęcie wód podziemnych o wydajności > 50 m ³ /h
	granica leja depresyjnego wywołanego eksploatacją wód podziemnych (Cr - wiek eksploatowanych utworów)

WARUNKI PODŁOŻA BUDOWLANEGO

	warunki korzystne
	warunki niekorzystne, utrudniające budownictwo
	obszary niewaloryzowane
	granice opracowań atlasów geologiczno-inżynierskich aglomeracji miejskich

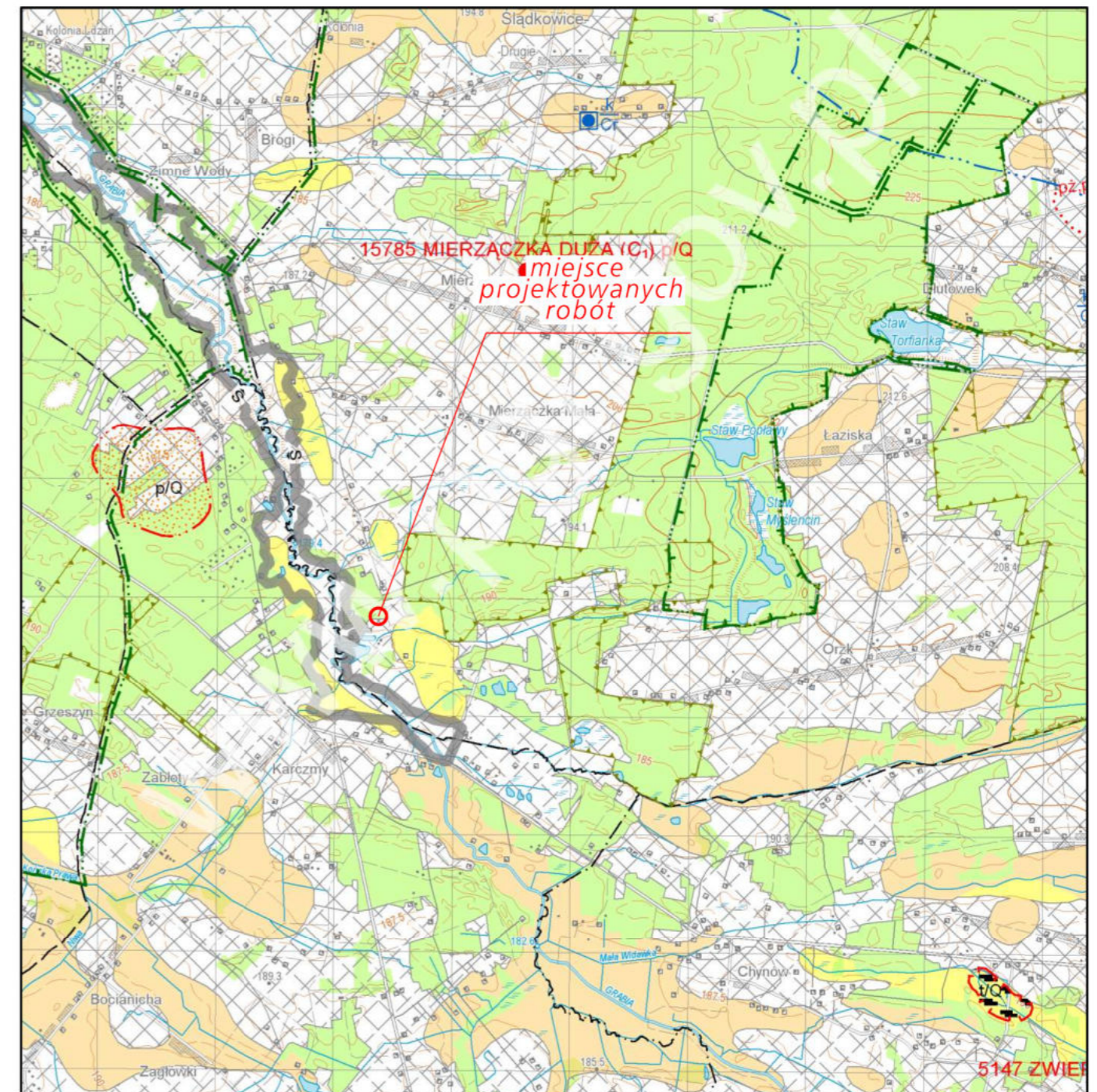
OCHRONA PRZYRODY I KRAJOBRAZU

	grunty orne (klasy I-IVa użytków rolnych)
	łąki na glebach pochodzenia organicznego
	lasy
	zieleni urządzonej
	granice terenów zarządzanych przez Generalną Dyрекcję Lasów Państwowych
	granice obszaru chronionego krajobrazu
	granice zespołu przyrodniczo-krajobrazowego
	granice rezerwatu przyrody lub obszaru ochrony ścisłej (os) w obrębie parku narodowego (L - lasy)
	Obszary Europejskiej Sieci Ekologicznej Natura 2000
	specjalny obszar ochrony siedlisk (PLH100021 - Grabia)

INFORMACJE DODATKOWE

	granica powiatu
	granica gminy, miasta
	oś autostrady lub drogi szybkiego ruchu
	siedziba urzędu gminy, miasta

DŁUTÓW



WYCINEK MAPY GEOŚRODOWISKOWEJ POLSKI (II)
 skala 1 : 50 000, ark. Pabianice (0664),
 R. Formowicz, B. Ptak, PIG-PIB, 2015 r.
 (źródło: <http://bazadata.pgi.gov.pl/data/mgsp/2/A/mgsp2A0664.jpg>)

Opracował: mgr inż. Ireneusz Łukaczyński, 2021 r.



Nowe Przedsiębiorstwo Geologiczne s.c.
 42 - 200 Częstochowa, ul. Krótka 27
<http://www.neogeo.pl> ;
 e-mail: kontakt@neogeo.pl