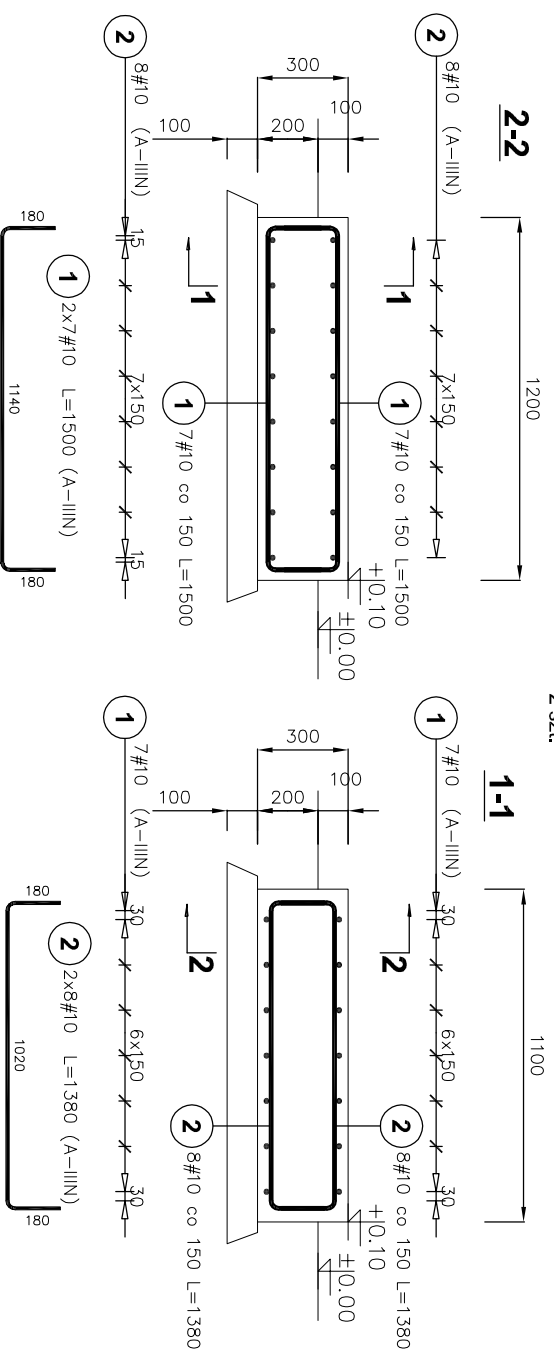


F.1 - Fundament pod urządzenia

2 szt.

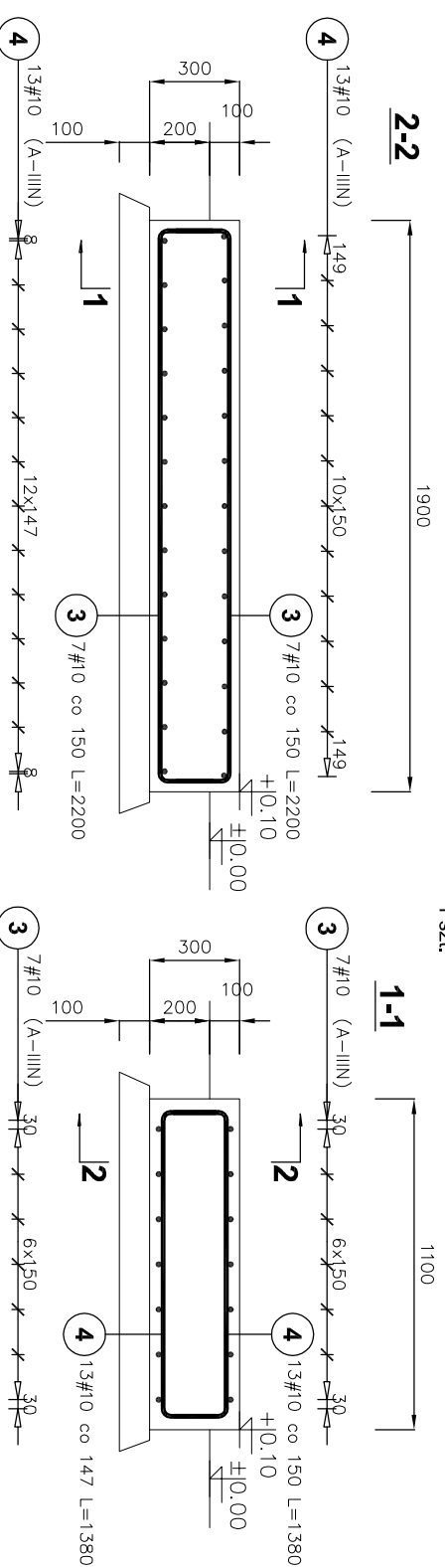


F.1					
Poz. #	Stal #	Długość (mm)	Liczba		Długość łączna (m)
			w elementach	ogółem	
1	10	1500	14	28	42,00
2	10	1380	16	32	44,16
Długość wg średnic (m)			86,16		
Masa 1 m pręta (kg/m)			0,62		
Masa łączna wg średnic (kg)			53,16		
Masa łączna wg gatunku stali (kg)			53,16		
Ogółem (kg)			53,16		

F.2					
Poz. #	Stal #	Długość (mm)	Liczba		Długość łączna (m)
			w elementach	ogółem	
3	10	2200	14	14	30,80
4	10	1380	26	1	35,88
Długość wg średnic (m)			66,68		
Masa 1 m pręta (kg/m)			0,62		
Masa łączna wg średnic (kg)			41,14		
Masa łączna wg gatunku stali (kg)			41,14		
Ogółem (kg)			41,14		

F.2 - Fundament pod urządzenia

1 szt.

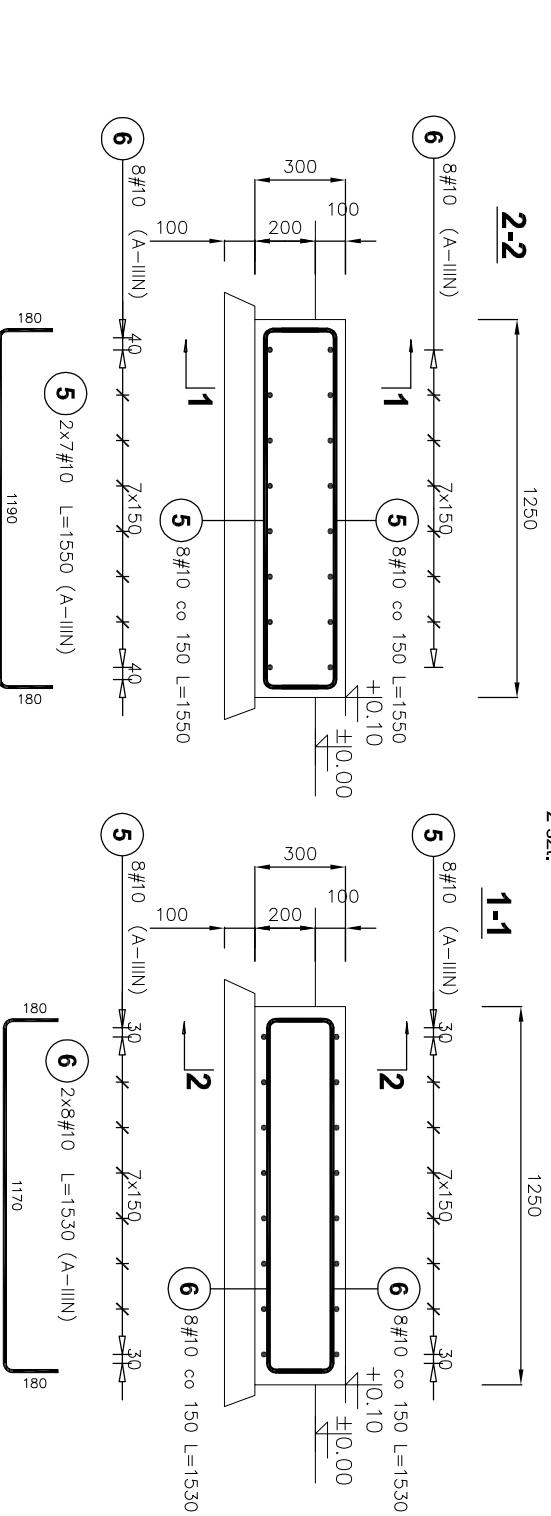


- UWAGI:
1. Rozpatriwać łącznie ze wszystkimi projektami branżowymi!
 2. Poziom ±0,00 wg projektu branży architektonicznej
 3. Elementy betonowe podlegające zasypaniu izolować poprzez malowanie
 4. Pod ławami wykonać beton wyrównawczy gr. 100mm.
 5. Na warstwie wyrównawczej, pod ławą, ułożyć 2x folię PE gr.0,2mm

BETON – C20/25
 STAL # – A-IIIN (Bst500)
 STAL Ø – A-I (St3S)

F.3 - Fundament pod urządzenia

2 szt.



F.3					
Poz. #	Stal #	Długość (mm)	Liczba		Długość łączna (m)
			w elementach	ogółem	
5	10	1550	16	2	49,60
6	10	1530	16	2	48,96
Długość wg średnic (m)			98,56		
Masa 1 m pręta (kg/m)			0,62		
Masa łączna wg średnic (kg)			60,81		
Masa łączna wg gatunku stali (kg)			60,81		
Ogółem (kg)			60,81		

BUDOWA PASYWNEGO OŚRODKA REHABILITACYJNO-WYPOCZYWOKOWEGO CARTAS ARCHIDIECZJI ŁÓDZKIEJ W DRZEWOCINACH Z WENIE TRZYMI INSTALACJAMI WRAZ Z ZAGOSPODAROWANIEM TERENOWYM, INFRASTRUKTURĄ TECHNICZNĄ I KANALIZACJĄ SANITARNĄ I ELEKTRYCZNEJ	
ADRES OBIEKTU BUDOWLANEGO	
działki nr: 586, 579/1, obręb: 007, jedn. ewid.: 100803, 2 Drzewochy (województwo łódzkie, powiat pabianicki, gmina Działów)	
INWESTOR:	
Cartas Archidiecezji Łódzkiej ul. Gdańska 111, 90-507 Łódź	
ZEGNOŚĆ PROJEKTOWANA:	
ARCHITEKTURA PASYWNA PYSZCZEK I STELMACH sp. j. ul. Szlak 65, 51-153 Krótków	
BRANŻA:	
Etap	
KONSTRUKCJA	
PROJEKTANT:	
mgr inż. Andrzej Pasternak nr upr. KL-110297, nr wpisu upr. w specjalności konstrukcyjnej bez ograniczeń	
OPRACOWYJACZ:	
PODSIT:	
SZRZĄDZAJĄCY:	
mgr. inż. Jerzy Nakowski nr upr. KL-31487, nr wpisu upr. w specjalności konstrukcyjnej bez ograniczeń	
NAZWA RYSUNKU:	
F.1, F.2, F.3 - fundamenty	
NUMER RYSUNKU:	
Kw.20	
Nr projektu: 604.18	
Nr rysunku: II	
DATA:	
SKALA:	
1:25	