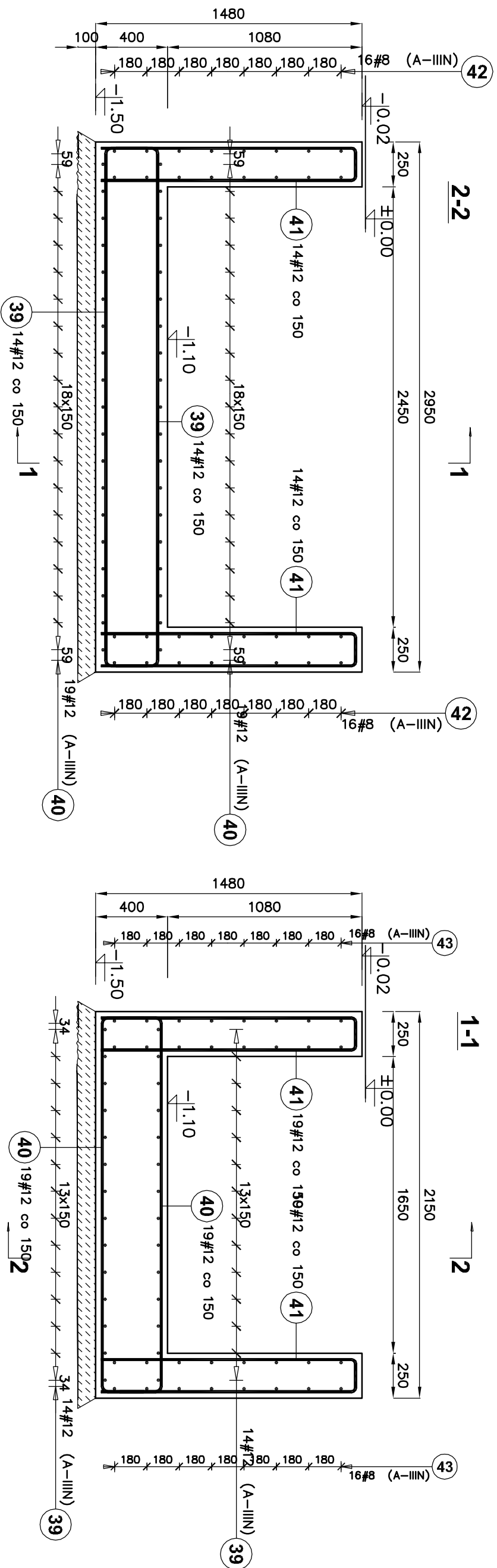


Sw.1 - Podszycie



Poz.	Stal		Długość (mm)	Liczba		Długość łączna (m)		Schemat (mm)
	#	A-IIIIN		w elementach	ogółem	#	#	
39	12		3370	28	1	28	94,36	
40	12		2570	38	1	38	97,66	
41	12		3030	66	1	66	199,98	
42	8		2530	32	1	32	80,96	
43	8		3280	32	1	32	104,96	
Długość wg średnic (m)				185,92		392,00		
Masa 1 m pręta (kg/m)				0,40		0,89		
Masa łączna wg średnic (kg)				73,44		348,10		
Masa łączna wg gatunku stali (kg)				421,53				
Ogółem (kg)				421,53				

- UWAGI:**
1. Rozpatrywać łącznie ze wszystkimi projektami branżowymi
 2. Poziom $\pm 0,00$ wg projektu branży architektonicznej
 3. Elementy betonowe podlegające zasypaniu izolować poprzez mdlowanie
 4. Pod ławami wykonać beton wyrównawczy gr. 100mm.
Beton C10 / 15
 5. Na warstwie wyrównawczej, pod ławą, ułożyć 2x folię PE gr.0,2mm

BETON – C20/25
 STAL # – A-IIIIN (Bst500)
 STAL \emptyset – A-I (St3S)

BUDOWA PASYWNEGO OŚRODKA REHABILITACYJNO-WYPOCZYWKOWEGO CARTIAS ARCHIDIECZJI ŁÓDZKIEJ W DRZEWOCINACH, Z WĘBNE TRZYMI INSTALACJAMI WRAZ Z ZAGOSPODAROWANIEM TERENU I INFRASTRUKTURĄ TECHNICZNĄ I SANITARNĄ I ELEKTRYCZNEJ KANAŁIZACJI	
ADRES OBIEKTU BUDOWANIEGO: działki nr: 586, 579/1, obręb: 007, jedn. ewid.: 100803, 2 Drzewochy (województwo łódzkie, powiat palencki, gmina Działów)	
INWESTOR: Cartias Archidieczji Łódzkiej ul. Gdanska 111, 90-507 Łódź	
JEDYNSTWA PROJEKTOWA: ARCHITEKTURA PASYWNA PYSZCZEK I STELMACH sp. j. ul. Szlak 65, 51-153 Kłdków	
BRANŻA:	EWAP
KONSTRUKCJA	WYKONAWCZY
PROJEKTANT:	PROJEKT:
mgr. inż. Andrzej Paślanski nr upr. KL-11067, nr wpisu upr. w specjalności konstrukcyjnej bez ograniczeń	
OPRACOWAŁ:	PROJEKT:
mgr. inż. Jerzy Makowski nr upr. KL-31487, nr wpisu upr. w specjalności konstrukcyjnej bez ograniczeń	
NAZWA RYSUNKU:	NUMER RYSUNKU:
Sw.1 - szyb windy	Kw.19
Nr projektu: 804.16	Nr rysunku: 11
DATA:	SKALA:
02.2020	1:25