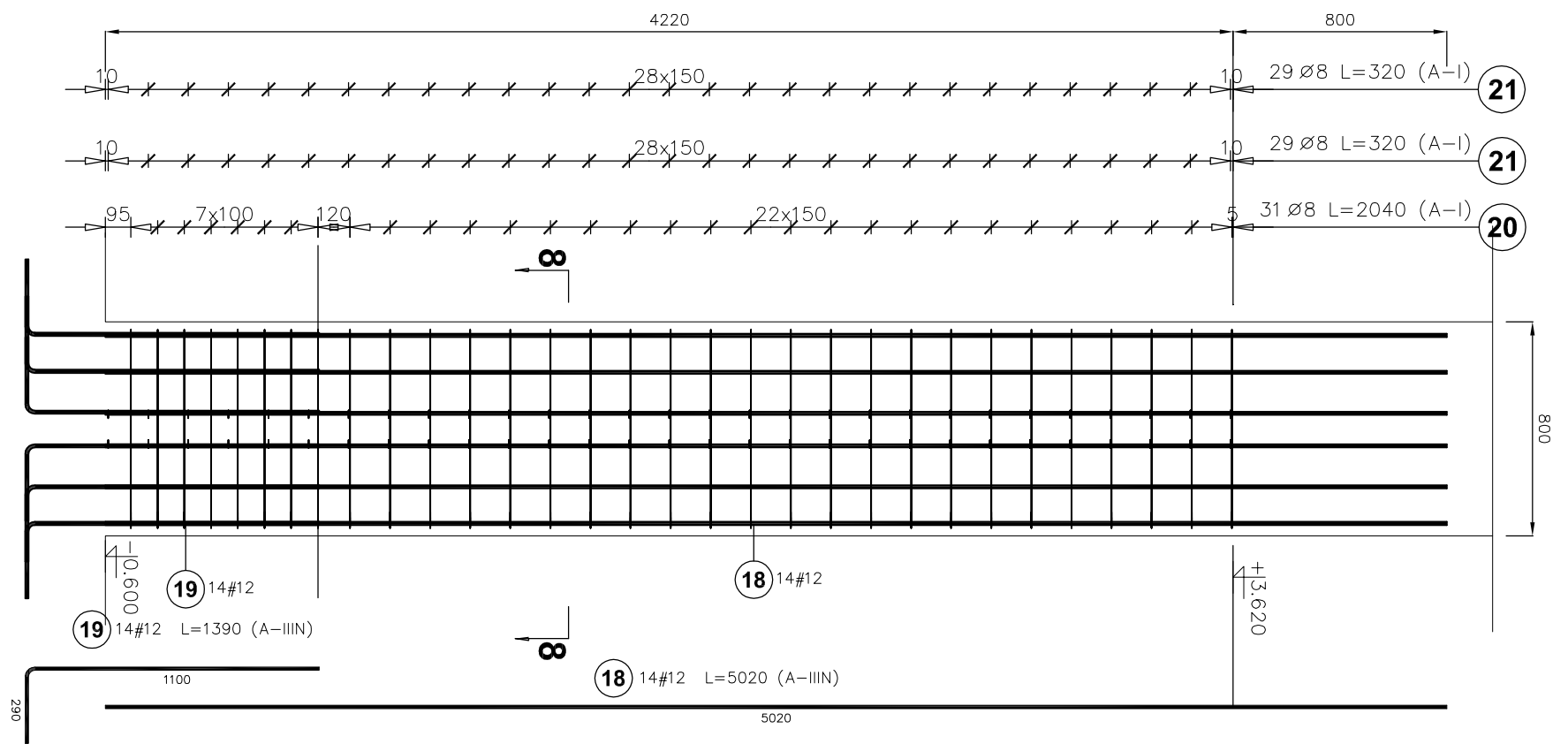
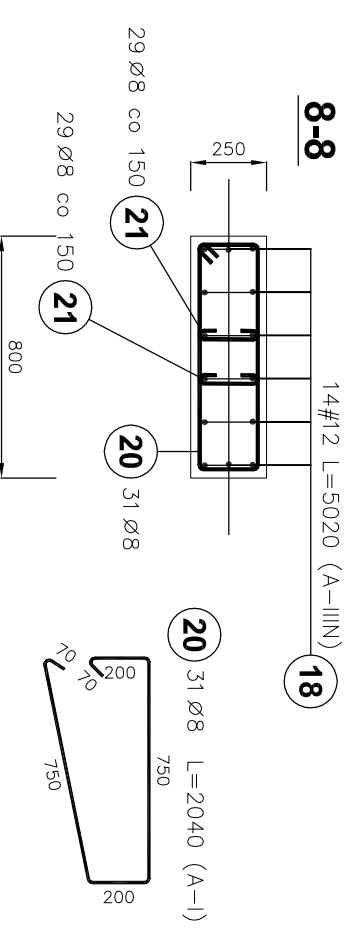
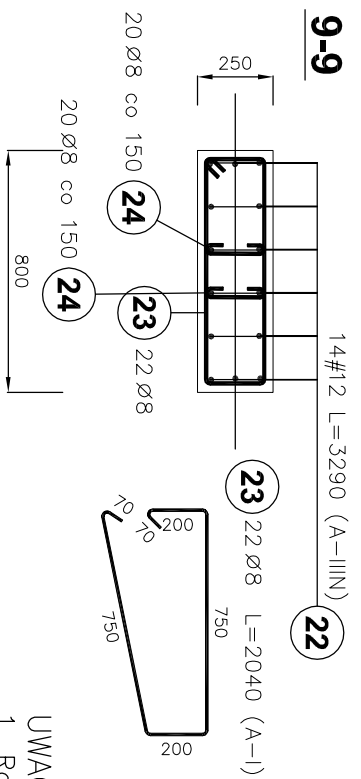
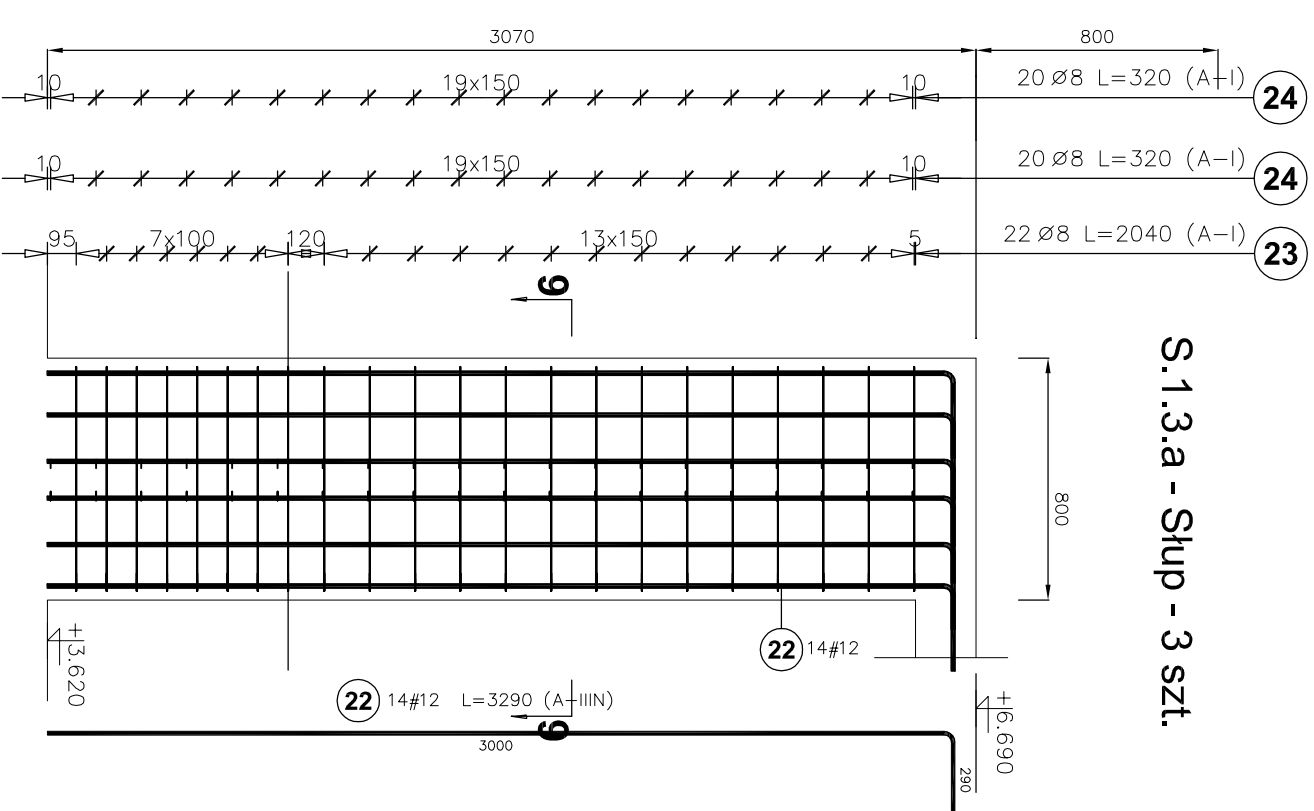


### S.1.3 - Słup - 3 szt.



### S.1.3.a - Słup - 3 szt.



Poz.	Stal		Długość (mm)	Liczba		Długość łączna (m)
	Ø	#		w elementach	w elementach ogółem	
18	A-I	A-IIIIN	5020	14	3	42
19	8	12	1390	14	3	42
20	8	8	2040	31	3	93
21	8	8	320	58	3	174
Długość wg średnic (m)				245,40		
Masa 1 m pręta (kg/m)				0,40		
Masa łączna wg średnic (kg)				96,93		
Masa łączna wg gatunku stali (kg)				239,07		
Ogółem (kg)				336,00		

Poz.	Stal		Długość (mm)	Liczba		Długość łączna (m)
	Ø	#		w elementach	w elementach ogółem	
22	A-I	A-IIIIN	3290	14	3	42
23	8	8	2040	22	3	66
24	8	8	320	40	3	120
Długość wg średnic (m)				173,04		
Masa 1 m pręta (kg/m)				0,40		
Masa łączna wg średnic (kg)				68,35		
Masa łączna wg gatunku stali (kg)				122,70		
Ogółem (kg)				191,05		

#### UWAGI:

1. Rozpoczywać łącznie ze wszystkimi projektami brązowymi
2. Poziom ±0,00 wg projektu brązy architektonicznej
3. Elementy betonowe podlegające zasypaniu izolować poprzez malowanie

BETON – C20/25

STAL # – A-IIIIN (Bst500)

STAL Ø – A-I (St3S)

**REHABILITACJA I NOWOCZASNA ARCHITEKTURA**  
**KODZIELI W DRZEWOIENIACH Z WENIETRYMI INSTALACJAMI**  
**WRAZ Z ZAGOSPODAROWANIEM TERENU I INFRASTRUKTURĄ**  
**TECHNICZNA ORAZ LIKWIDACJA FRAGMENTÓW INSTALACJI**  
**KANALIZACJI SANITARNEJ I ELEKTRYCZNEJ**

ADRES OBIEKTU BUDOWLANEGO:  
 działki nr: 586, 579/1, odręb. ewid.: 100803, 2 Dzierzwochy  
 (województwo łódzkie, powiat pabianicki, gmina Dłutów)

INWESTOR:  
**Cartas Architecezi Łódzkiej**  
 ul. Gdańska 111, 90-507 Łódź

JEDYNYM PROJEKCIOMIŁEM:  
**ARCHITEKTURA PASYWNA**  
**PYSZCZEK I STELMACH sp.j.**  
 ul. Szlók 65, 31-153 Krótków

BRANŻE:  
**ETAPE:**  
**WYKONAWCZY**

PROJEKTANT:  
 mgr. inż. Andrzej Pasternak  
 nr upr.: KL-110/97, nr wpisu  
 upr. w specjalności konstrukcyjnej  
 bez ograniczeń

OPRACOWYDZIALCZY:  
 POGRBYV

SPRAWOZDAWACZ:  
 POGRBYV

mgr. inż. Jerzy Makowski  
 nr upr.: KL-110/97, nr wpisu  
 upr. w specjalności konstrukcyjnej  
 bez ograniczeń

NAZWA PRZESŁANKI:  
**S.1.3, S.1.3.a - słupy**

NUMER PRZESŁANKI:  
**Kw.09**

Nr projektu: 604.18  
 DATA: 02.2020  
 Nr rysunku: 01  
 SKALA: 1:25