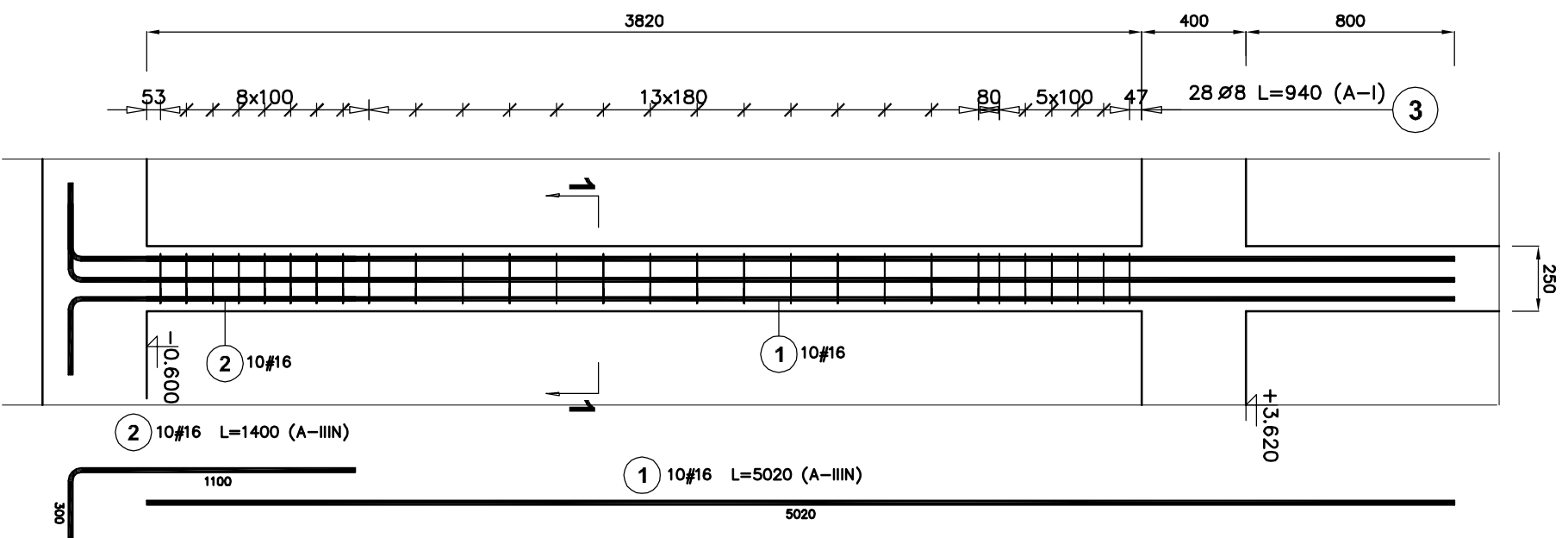
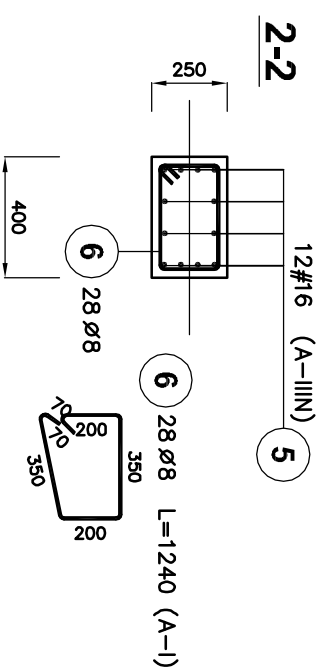
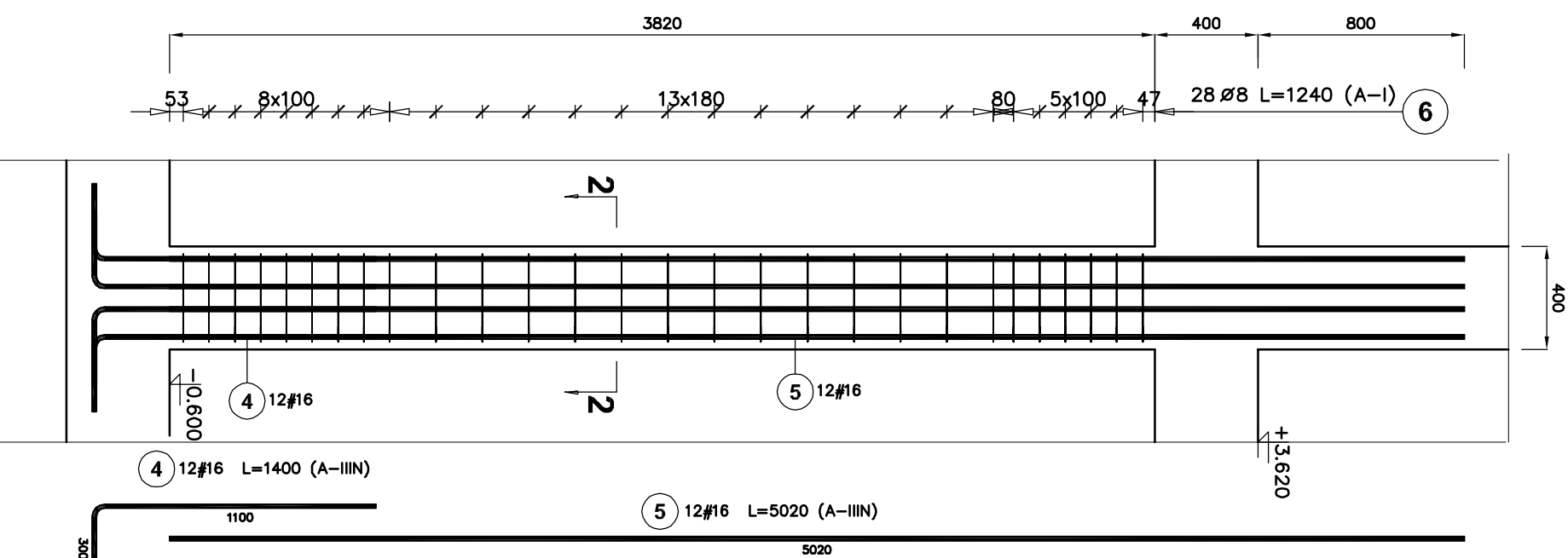


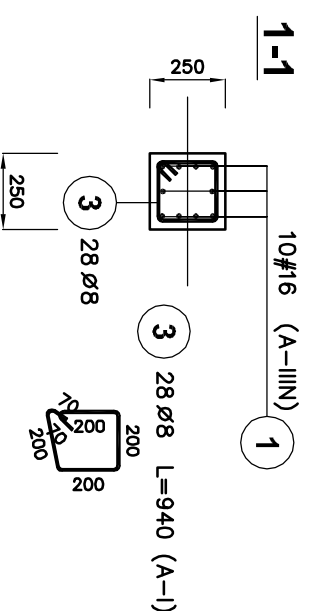
S.1.1 - Słup - 77 szt.



S.1.2 - Słup - 4 szt.



Poz.	Stal		Długość (mm)	Liczba elementów	Długość łączna (m)	Masa 1 m pręta (kg/m)	Masa łączna wg średnic (kg)	Masa łączna wg gatunku stali (kg)	Ogółem (kg)
	Ø	#							
4	16	16	1400	12	48	0,40	54,86	54,86	541,75
5	16	16	5020	12	48	1,58	486,89	486,89	
6	8	8	1240	28	112	0,40	486,89	486,89	
Długość wg średnic (m)					138,88		308,16		
Masa 1 m pręta (kg/m)					0,40		1,58		
Masa łączna wg średnic (kg)					54,86		486,89		
Masa łączna wg gatunku stali (kg)					54,86		486,89		
Ogółem (kg)					541,75				



Poz.	Stal		Długość (mm)	Liczba elementów	Długość łączna (m)	Masa 1 m pręta (kg/m)	Masa łączna wg średnic (kg)	Masa łączna wg gatunku stali (kg)	Ogółem (kg)
	Ø	#							
1	16	16	5020	10	770	1,58	800,52	800,52	8611,09
2	16	16	1400	10	770	0,40	7810,57	7810,57	
3	8	8	940	28	2156	0,40	7810,57	7810,57	
Długość wg średnic (m)					2026,64		943,40		
Masa 1 m pręta (kg/m)					0,40		1,58		
Masa łączna wg średnic (kg)					800,52		7810,57		
Masa łączna wg gatunku stali (kg)					800,52		7810,57		
Ogółem (kg)					8611,09				

- UWAGI:
1. Rozpatrywać łącznie ze wszystkimi projektami branżowymi
 2. Poziom ±0,00 wg projektu branży architektonicznej
 3. Elementy betonowe podlegające zasypaniu izolować poprzez malowanie

BETON – C20/25
 STAL # – A-IIIIN (Bst500)
 STAL Ø – A-I (St3S)

BUDOWA PASYWNEGO OŚRODKA REHABILITACYJNO-WYPoczynkowego Caritas Archidiecezji Łódzkiej w Drzewocinach z wewnętrznymi instalacjami wraz z zagospodarowaniem terenu i infrastrukturą techniczną oraz likwidacją fragmentów instalacji kanalizacyjnej i elektrycznej Adres: Obierki, Budowlana 2 działki nr: 586, 579/1, obręb: 007, jedn. ewid.: 100803, 2 Drzewociny (województwo łódzkie, powiat pabianicki, gmina Działek)		INWESTOR: Caritas Archidiecezji Łódzkiej ul. Gdańska 111, 90-507 Łódź	
JEDYNOSTA PROJEKTOWA: ARCHITEKTURA PASYWNA PYSZCZEK I STELMACH sp. j. ul. Szlak 65, 51-153 Krąków		PRACOWNIK: mgr. inż. Andrzej Pasternak mgr. inż. Andrzej Pasternak upr. w specjalności konstrukcyjnej bez ograniczeń	
BRANŻA: KONSTRUKCJA		PODPRACOWNIK: WYKONAWCZY	
SZRZEGOCZYNIA: mgr. inż. Jerzy Makowski nr upr.: KL-314/87, nr wpisu upr. w specjalności konstrukcyjnej bez ograniczeń		PODPRACOWNIK: INŻYNIER	
NAZWA PRZEBIEGU: S.1.1, S.1.2 - słupy		NAZWA PRZEBIEGU: Kw.08	
DATA: 02.2020		SKALA: 1:25	