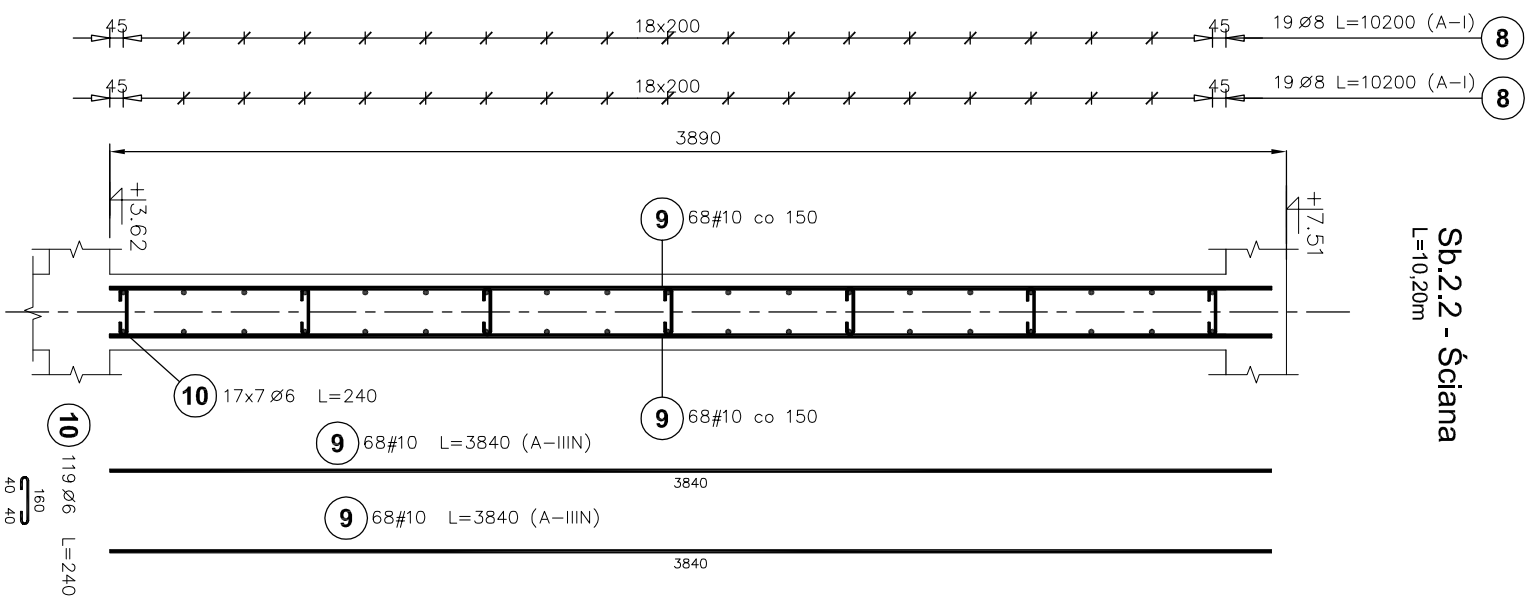
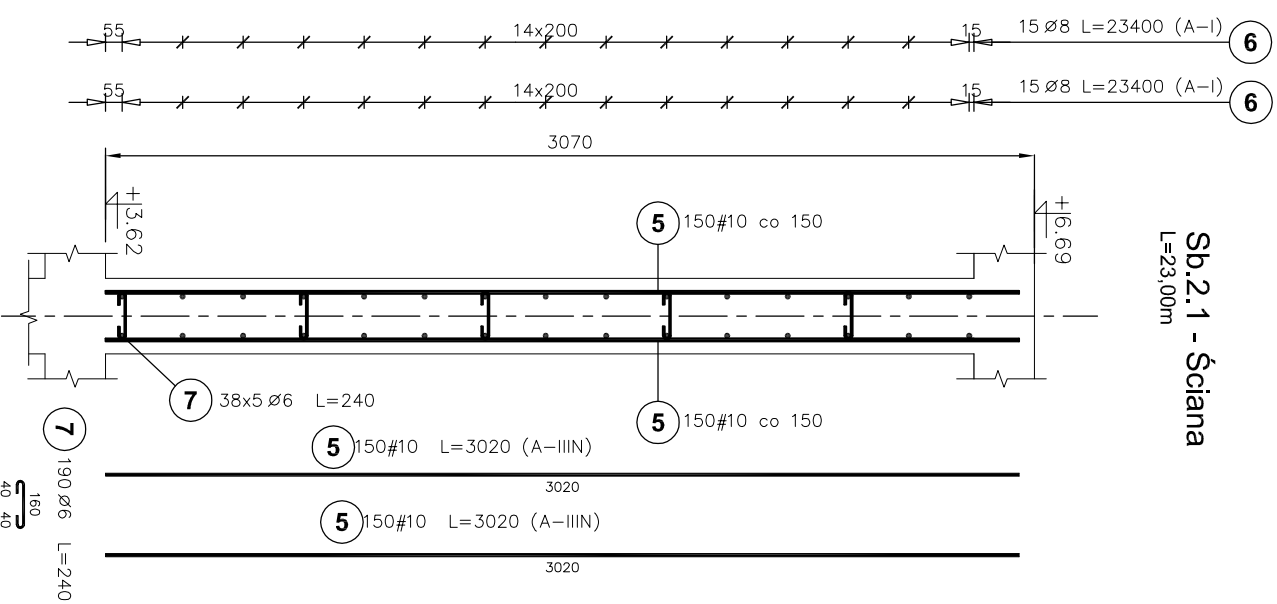


Sb.1.1 - Ściana  
L=32,70m



Sb.2.2 - Ściana  
L=10,20m



Sb.2.1 - Ściana  
L=23,00m

- UWAGI:
1. Rozpatrywać łącznie ze wszystkimi projektami branżowymi!
  2. Rozpisać ±0,00 wg projektu branży architektonicznej!
  3. Elementy betonowe podlegające zasypaniu izolować poprzez mowlowanie

BETON – C20/25  
STAL # – A-IIIIN (Bst500)  
STAL Ø – A-I (St3S)

Poz.	Stal		Długość (mm)	Liczba elementów			Długość łączna (m)
	Ø	#		w elementach	ogółem	ogółem	
1	10	A-IIIIN	1150	436	1	436	501,40
2	10	A-IIIIN	4820	436	1	436	2101,52
3	8	A-IIIIN	33500	40	1	40	1340,00
4	6	A-IIIIN	240	378	1	378	90,72
Długość wg średnic (m)				90,72			1340,00
Masa 1 m pręta (kg/m)				0,22		0,40	0,62
Masa łączna wg średnic (kg)				20,14		529,30	1606,00
Masa łączna wg gatunku stali (kg)				549,44			1606,00
Ogółem (kg)							2155,44

Sb.1.1

Poz.	Stal		Długość (mm)	Liczba elementów			Długość łączna (m)
	Ø	#		w elementach	ogółem	ogółem	
8	8	A-IIIIN	10200	38	1	38	387,60
9	10	A-IIIIN	3840	136	1	136	522,24
10	6	A-IIIIN	240	119	1	119	28,56
Długość wg średnic (m)				28,56			387,60
Masa 1 m pręta (kg/m)				0,22		0,40	0,62
Masa łączna wg średnic (kg)				6,34		153,10	322,22
Masa łączna wg gatunku stali (kg)				159,44			322,22
Ogółem (kg)							481,66

Sb.2.2

Poz.	Stal		Długość (mm)	Liczba elementów			Długość łączna (m)
	Ø	#		w elementach	ogółem	ogółem	
5	10	A-IIIIN	3020	300	1	300	906,00
6	8	A-IIIIN	23400	30	1	30	702,00
7	6	A-IIIIN	240	190	1	190	45,60
Długość wg średnic (m)				45,60			702,00
Masa 1 m pręta (kg/m)				0,22		0,40	0,62
Masa łączna wg średnic (kg)				10,12		277,29	559,00
Masa łączna wg gatunku stali (kg)				287,41			559,00
Ogółem (kg)							846,42

Sb.2.1

INWESTOR		BUDOWA PASYWNEGO OŚRODKA REHABILITACYJNO-WYPOZYCZNIKOWEGO CARTIAS ARCHIDIECZJI ŁÓDZKIEJ W DRZEWOCINACH Z WENIETRZNYMI INSTALACJAMI WRAZ Z ZAGOSPODAROWANIEM TERENU I INFRASTRUKTURĄ TECHNICZNĄ ORAZ LIKWIDACJĄ FRAGMENTÓW INSTALACJI KANALIZACJI SANITARNEJ I ELEKTRYCZNEJ	
ADRES OBIEKTU/BUDOWLANIEGO		ul. Gdańska 111, 90-507 Łódź	
DZIAŁKI nr: 586, 579/1, obręb: 007, jedn. ewid.: 100803, 2 Drzewochy (współodźtowo łódzkie, powiat pabianicki, gm. Działów)			
JEDNOSTKA PROJEKTOWA		ARCHITEKTURA PASYWNA PYSZCZEK I STELMACH SP. J. ul. Szlak 65, 51-153 Krótków	
BRANŻA		ETAP	
KONSTRUKCJA		WYKONAWCZY	
PROJEKTANT		mgr inż. Andrzej Pasternak nr upraw. KL-314/87, nr wpisu upr. w specjalność konstrukcyjnej bez ograniczeń	
OPRACOWYJĄCY		PODRYSZKI	
SZRZĄDZAJĄCY		PODRYSZKI	
NAZWA RYSUNKU		NUMER RYSUNKU	
Sb.1.1, Sb.2.1, Sb.2.2 - ściany		Kw.07	
Numerok: 604.18		Miarownik: II	
DATA: 02.2020		SKALA: 1:25	