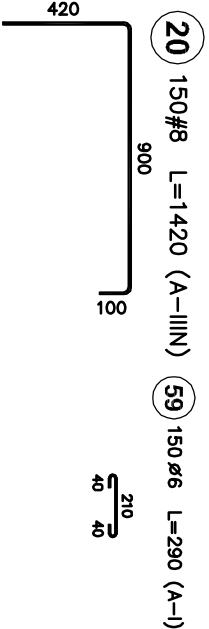
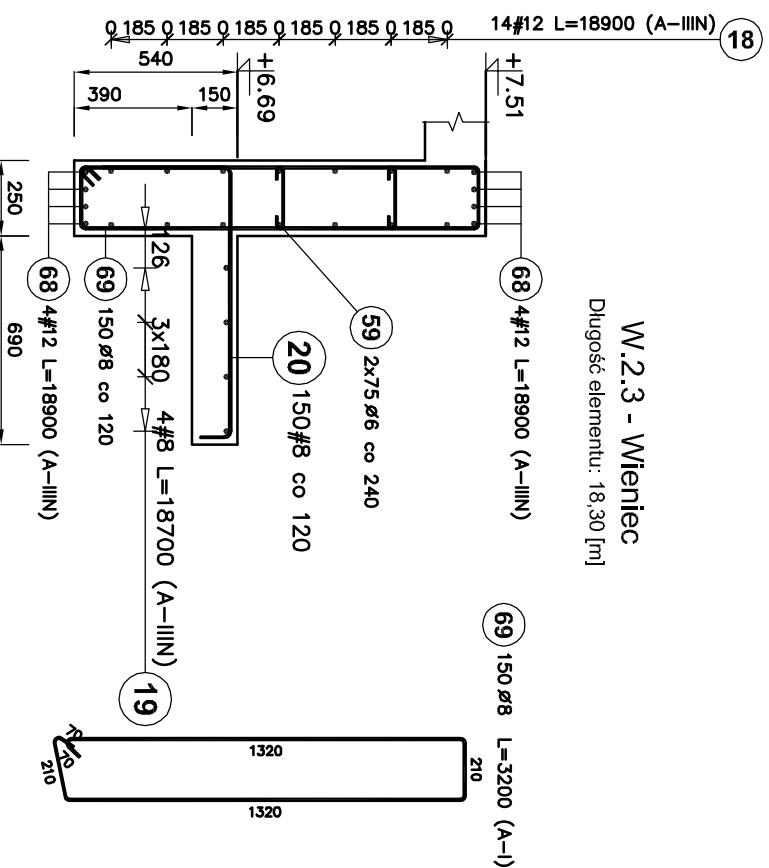


W.2.3 - Wieniec

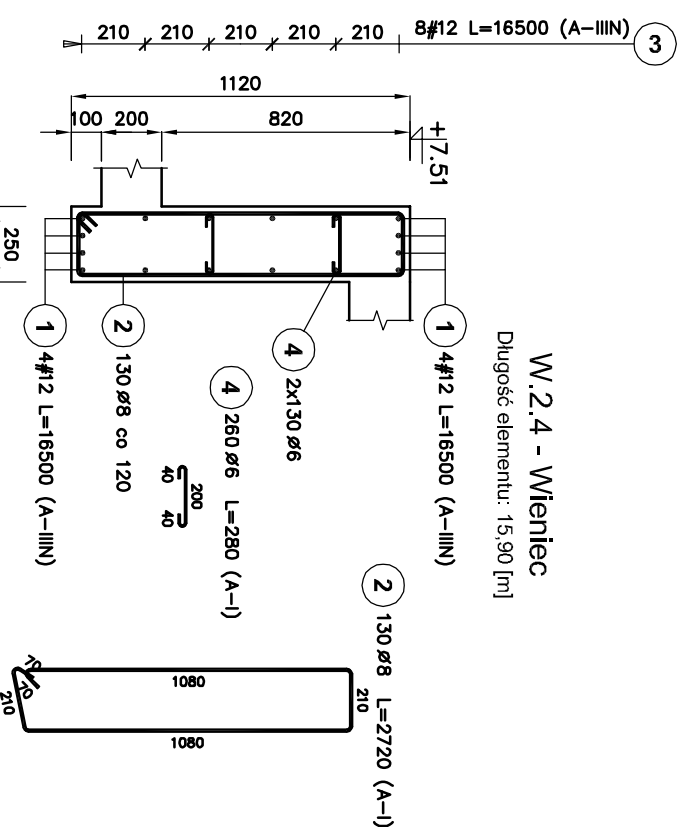
Długość elementu: 18,30 [m]



Poz.	Stal		Długość (mm)	Liczba			Długość łączna (m)		
	Ø	#		w elementach	ogółem	Ø 6	Ø 8	# 12	
18	12	18900	14	1	14			264,60	
19	8	18700	4	1	4			74,80	
20	8	1420	150	1	150			213,00	
59	6	290	500	1	500			145,00	
68	12	18900	8	1	8			151,20	
69	8	3200	150	1	150			480,00	
Długość wg średnic (m)					145,00	480,00	287,80	415,80	
Masa 1 m pręta (kg/m)					0,22	0,40	0,40	0,89	
Masa łączna wg średnic (kg)					32,19	189,60	113,68	369,23	
Masa łączna wg gatunku stali (kg)					221,79			482,91	
Ogółem (kg)								704,70	

W.2.4 - Wieniec

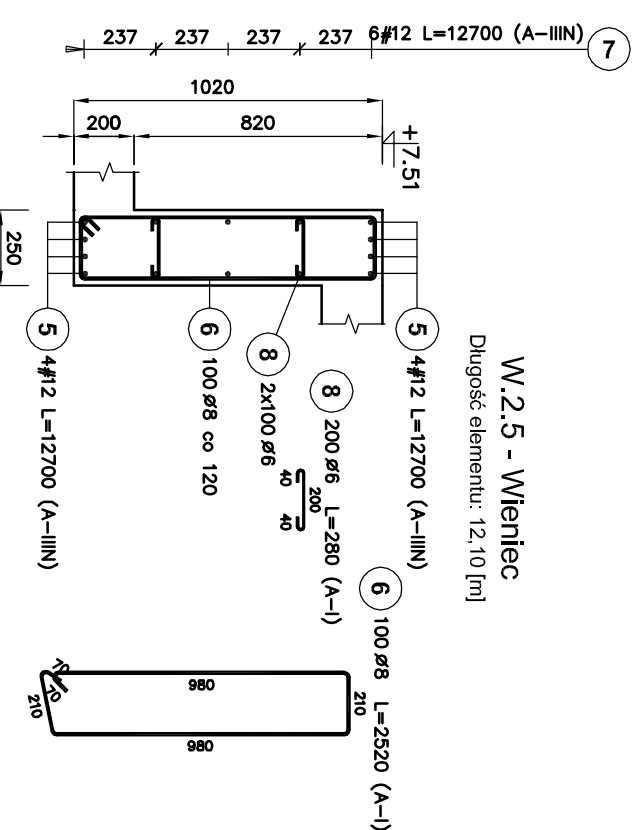
Długość elementu: 15,90 [m]



Poz.	Stal		Długość (mm)	Liczba			Długość łączna (m)		
	Ø	#		w elementach	ogółem	Ø 6	Ø 8	# 12	
1	12	16500	8	1	8			132,00	
2	8	2720	130	1	130			353,60	
3	12	16500	8	1	8			132,00	
4	6	280	260	1	260			72,80	
Długość wg średnic (m)					72,80	353,60	264,00	704,00	
Masa 1 m pręta (kg/m)					0,22	0,40	0,89		
Masa łączna wg średnic (kg)					16,16	139,67	234,43		
Masa łączna wg gatunku stali (kg)								155,83	
Ogółem (kg)								390,27	

W.2.5 - Wieniec

Długość elementu: 12,10 [m]



Poz.	Stal		Długość (mm)	Liczba			Długość łączna (m)		
	Ø	#		w elementach	ogółem	Ø 6	Ø 8	# 12	
5	12	12700	8	1	8			101,60	
6	8	2520	100	1	100			252,00	
7	12	12700	6	1	6			76,20	
8	6	280	200	1	200			56,00	
Długość wg średnic (m)					56,00	252,00	177,80		
Masa 1 m pręta (kg/m)					0,22	0,40	0,89		
Masa łączna wg średnic (kg)					12,43	99,54	157,89		
Masa łączna wg gatunku stali (kg)								111,97	
Ogółem (kg)								269,86	

UWAGI:

1. Rozpatrzyć łącznie ze wszystkimi projektami brzożowymi
2. Poziom $\pm 0,00$ wg projektu brzoży architektonicznej
3. Elementy betonowe podlegające zasypaniu izolować poprzez mallowanie

BETON – C20/25
 STAL # – A-IIIIN (Bst500)
 STAL Ø – A-I (St3S)

ADRES OBIEKTU BUDOWLANEGO:		BUDOWA PASYWNEGO OSRODKA REHABILITACYJNO-WYPOCZYWKOWEGO CARITAS ARCHIDIECZJI ŁÓDZKIEJ W DRZEWOCINACH Z WENNETRZYMNI INSTALACJAMI WRAZ Z ZAGOSPODAROWANIEM TERENU I INFRASTRUKTURĄ TECHNICZNĄ ORAZ LIKWIDACJĄ FRAGMENTÓW INSTALACJI KANAŁIZACJI SANITARNEJ I ELEKTRYCZNEJ	
DZIAŁKI nr: 586, 579/1, objęty: 007, jedn. ewid.: 100803_2 Drzewociny (województwo łódzkie, powiat pabianicki, gmina Dulów)			
INWESTOR:		Caritas Archidiecezji Łódzkiej ul. Gdańska 111, 90-507 Łódź	
JEDNOSTKA PROJEKTOWA:		ARCHITEKTURA PASYWNA PYSZCZEK I STELMACH sp. j. ul. Szlak 65, 31-153 Krótków	
BRANŻA:		ETAŻ:	
KONSTRUKCJA		WYKONAWCZY	
PROJEKTANT:		PODSIĘB:	
mjr. inż. Andrzej Pasterniak nr upr. KI-31487, nr wpis. DPT w specjalności konstrukcyjnej bez ograniczeń		PODSIĘB:	
OPRACOWAŁ:		PODSIĘB:	
SFRACOWAŁ:		PODSIĘB:	
mjr. inż. Leszka Makowski nr upr. KI-31487, nr wpis. DPT w specjalności konstrukcyjnej bez ograniczeń		NUMER RYSUNKU:	
NAZWA RYSUNKU:		W.2.3, W.2.4, W.2.5 - wieńce	
KW.06		KW.06	
M. Przekł. 50x18		M. Przekł. III	
DATA:		DATA:	
02.2020		02.2020	
		1:25	