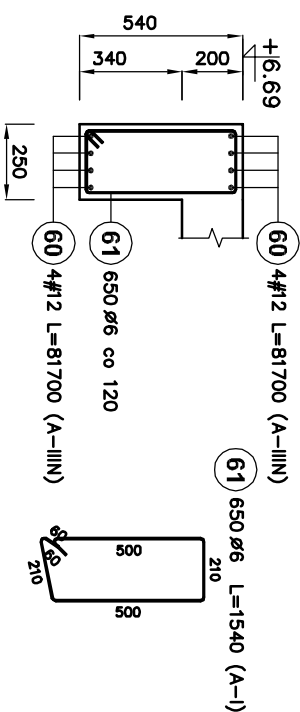


W.2.1 - Wieniec

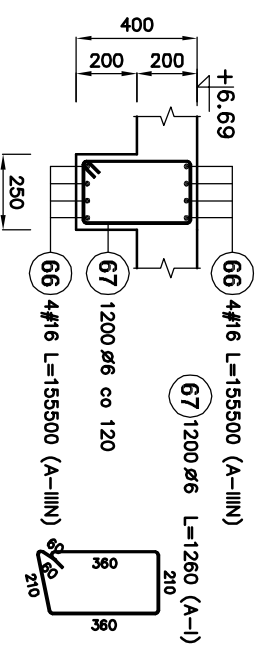
Długość elementu: 78,10 [m]



Poz.	Stal		Długość (mm)	Liczba elementów ogółem	Długość łączna (m)	
	Ø	#			A-I	A-IIIIN
60	12	A-IIIIN	81700	8	8	653,60
61	6	A-IIIIN	1540	1	650	1001,00
Długość wg średnic (m)					1001,00	653,60
Masa 1 m pręta (kg/m)					0,22	0,89
Masa łączna wg średnic (kg)					222,22	580,40
Masa łączna wg gatunku stali (kg)					222,22	580,40
Ogółem (kg)						802,62

W.2.2 - Wieniec

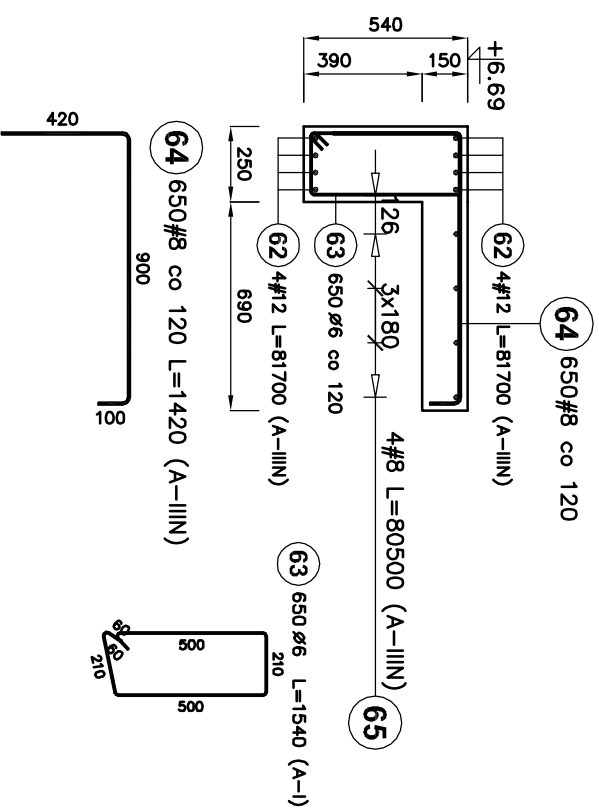
Długość elementu: 145,90 [m]



Poz.	Stal		Długość (mm)	Liczba elementów ogółem	Długość łączna (m)	
	Ø	#			A-I	A-IIIIN
66	16	A-IIIIN	155500	8	8	1244,00
67	6	A-IIIIN	1260	1	1200	1512,00
Długość wg średnic (m)					1512,00	1244,00
Masa 1 m pręta (kg/m)					0,22	1,58
Masa łączna wg średnic (kg)					335,66	1965,52
Masa łączna wg gatunku stali (kg)					335,66	1965,52
Ogółem (kg)						2301,18

W.2.1.a - Wieniec

Długość elementu: 78,10 [m]



Poz.	Stal		Długość (mm)	Liczba elementów ogółem	Długość łączna (m)	
	Ø	#			A-I	A-IIIIN
62	12	A-IIIIN	81700	8	8	653,60
63	6	A-IIIIN	1540	1	650	1001,00
64	8	A-IIIIN	1420	1	650	923,00
65	8	A-IIIIN	80500	4	4	322,00
Długość wg średnic (m)					1001,00	1245,00
Masa 1 m pręta (kg/m)					0,22	0,40
Masa łączna wg średnic (kg)					222,22	491,78
Masa łączna wg gatunku stali (kg)					222,22	580,40
Ogółem (kg)						1294,39

- UWAGI:
1. Rozpatrywać łącznie ze wszystkimi projektami branżowymi!
 2. Poziom $\pm 0,00$ wg projektu branży architektonicznej
 3. Elementy betonowe podlegające zasypaniu izolować poprzez młdownianie

BETON – C20/25
 STAL # – A-IIIIN (Bst500)
 STAL Ø – A-I (St3S)

ADRES OBIEKTU BUDOWLANEGO: REHABILITACYJNO-WYPOCZKOWEGO CARITAS ARCHIDIECZJI ŁÓDZKIEJ W DRZEWOCINACH Z WENNETRZYMIMI INSTALACJAMI WRAZ Z ZAGOSPODAROWANIEM TERENU I INFRASTRUKTURĄ TECHNICZNĄ ORAZ LIKWIDACJĄ FRAGMENTÓW INSTALACJI KANAŁIZACJI SANITARNEJ I ELEKTRYCZNEJ	
działki nr: 586, 579/1, objęty: 007, jedn. ewid.: 100803_2 Drzewochy (województwo łódzkie, powiat pabianicki, gmina Dulów)	
INWESTOR:	Caritas Archidiecezji Łódzkiej ul. Gdańska 111, 90-507 Łódź
JEDYNSTWA PROJEKTOWYNIKI:	ARCHITEKTURA PASYWNA PYSZCZEK I STELMACH SP. J. ul. Szlak 65, 31-153 Krótków
BRANŻA:	ETAP:
KONSTRUKCJA	WYKONAWCZY
PROJEKTANT:	PROJEKT:
mgr. inż. Andrzej Pasterniak nr upr. KL-31487, nr wpisu DPT w specjalności konstrukcyjnej bez ograniczeń	
OPRACOWAŁO:	PODSIĘ:
SPRACOWAŁO:	PODSIĘ:
mgr. inż. Jerzy Makowski nr upr. KL-31487, nr wpisu DPT w specjalności konstrukcyjnej bez ograniczeń	
NAZWA RYSUNKU:	NUMER RYSUNKU:
W.2.1, W.2.1.a, W.2.2 - wieńce	Kw.05
Nr rysunku: 804.18	Nr rysunku: III
DATUM:	SKALA:
02.2020	1:25