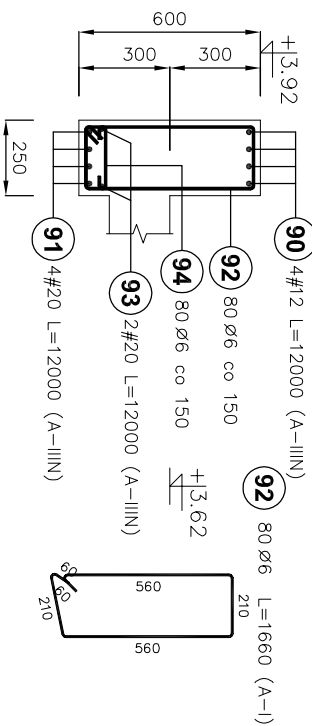


W.1.4 - Wieniec

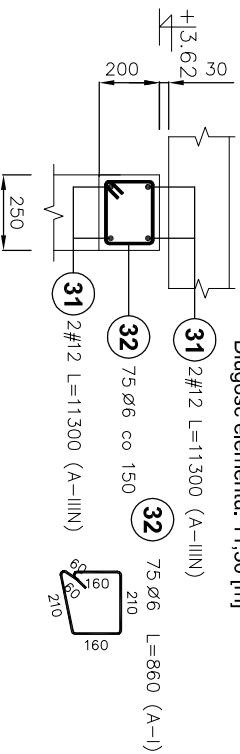
Długość elementu: 12,05 [m]



Poz.	Stal		Długość elementu (mm)	Liczba elementów	ogółem	Długość łączna (m)		
	Ø	#				A-I	# 12	A-IIIN
90	12	A-IIIN	12000	4	4	48,00		
91	20		12000	4	4		48,00	
92	6		1660	80	1			132,80
93	20		12000	2	2			24,00
94	6		290	80	1			23,20
Długość wg średnic (m)						156,00	48,00	72,00
Masa 1 m pręta (kg/m)						0,22	0,89	2,47
Masa łączna wg średnic (kg)						34,63	42,62	177,84
Masa łączna wg gatunku stali (kg)						34,63		220,46
Ogółem (kg)								255,10

W.1.5 - Wieniec

Długość elementu: 11,30 [m]



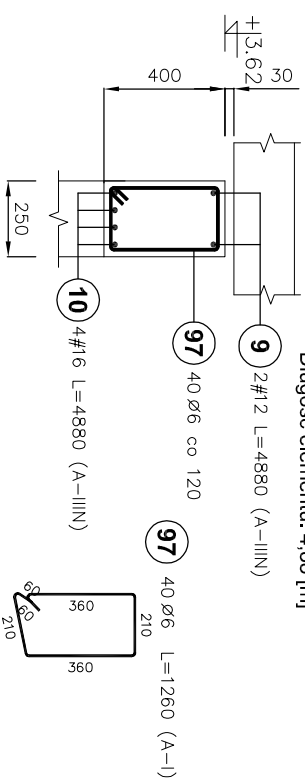
Poz.	Stal		Długość (mm)	Liczba elementów	ogółem	Długość łączna (m)		
	Ø	#				A-I	# 12	A-IIIN
31	12	A-IIIN	11300	4	4	45,20		
32	6		860	75	1			64,50
Długość wg średnic (m)						64,50		45,20
Masa 1 m pręta (kg/m)						0,22		0,89
Masa łączna wg średnic (kg)						14,32		40,14
Masa łączna wg gatunku stali (kg)						14,32		40,14
Ogółem (kg)								54,46

Schemat połączenia prętów w wieńcach



N.1.2 - Wieniec

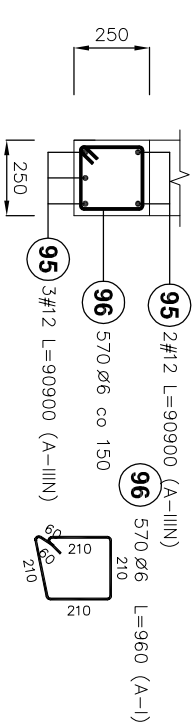
Długość elementu: 4,88 [m]



Poz.	Stal		Długość (mm)	Liczba elementów	ogółem	Długość łączna (m)		
	Ø	#				A-I	# 12	A-IIIN
9	12	A-IIIN	4880	2	2	9,76		
10	16		4880	4	4		19,52	
97	6		1260	40	1			50,40
Długość wg średnic (m)						50,40	9,76	19,52
Masa 1 m pręta (kg/m)						0,22	0,89	1,58
Masa łączna wg średnic (kg)						11,19	8,67	30,84
Masa łączna wg gatunku stali (kg)						11,19		39,51
Ogółem (kg)								50,70

N.1.1 - Nadproże

Długość elementu: 86,70 [m]



Poz.	Stal		Długość (mm)	Liczba elementów	ogółem	Długość łączna (m)		
	Ø	#				A-I	# 12	A-IIIN
95	12	A-IIIN	90900	5	5	454,50		
96	6		960	570	1			547,20
96	6		960	570	1			547,20
Długość wg średnic (m)						547,20	454,50	
Masa 1 m pręta (kg/m)						0,22	0,89	
Masa łączna wg średnic (kg)						121,48	403,60	
Masa łączna wg gatunku stali (kg)						121,48	403,60	
Ogółem (kg)								525,07

- UWAGI:**
1. Rozpatrywać łącznicze ze wszystkimi projektami brązowymi
 2. Poziom ±0,00 wg projektu brązy architektonicznej
 3. Elementy betonowe podlegające zasypaniu izolować poprzez malowanie

BETON – C20/25

STAL # – A-IIIN (Bst500)

STAL Ø – A-I (St3S)

<p>ADRES OBIEKTU BUDOWLANEGO: REHABILITACYJNO-WYPOCZYNKOWEGO CARTIAS ARCHIDIECZJI ŁÓDZKIEJ W DRZEWODZIACH Z WEWNĘTRZNYMI INSTALACJAMI WRAZ Z ZAGOSPODAROWANIEM TERENU I INFRASTRUKTURĄ TECHNICZNĄ ORAZ LIKWIDACJĄ FRAGMENTÓW INSTALACJI KAWALZDZCJI SANITARNEJ I ELEKTRYCZNEJ</p>		<p>BUDOWA PASYWNEGO OSRODKA REHABILITACYJNO-WYPOCZYNKOWEGO CARTIAS ARCHIDIECZJI ŁÓDZKIEJ W DRZEWODZIACH</p>	
<p>działki nr: 586, 579/1, obręb: 007, jedn. ewid.: 100803_2 Drzewodzie (województwo łódzkie, powiat pabianicki, gmina Działów)</p>		<p>INWESTOR: Caritas Archidiecezji Łódzkiej ul. Gdańska 111, 90-507 Łódź</p>	
<p>JEDNOSTKA PROJEKTOWANIA: ARCHITEKTURA PASYWNA PYSZCZEK I STELMACH sp. j. ul. Szlak 65, 31-153 Króków</p>			
<p>BRANŻA: KONSTRUKCJA</p>	<p>ETAP: WYKONAWCZY</p>	<p>PROJEKTANT: mgr. inż. Andrzej Pasternak nr upr. KI-31487, nr wpis. w specjalności konstrukcyjnej bez ograniczeń</p>	
<p>SPRZĄDZAJĄCY: mgr. inż. Jerzy Makowski nr upr. KI-31487, nr wpis. w specjalności konstrukcyjnej bez ograniczeń</p>	<p>PODSIĘWCA: NIKIER RYSIANKI</p>	<p>N.1.4, W.1.5 - wieńce N.1.1, N.1.2 - nadproża Kw.04</p>	
<p>DATA: 02.2020</p>	<p>SKALA: 1:25</p>	<p>NUMER RYSUNKU: III</p>	