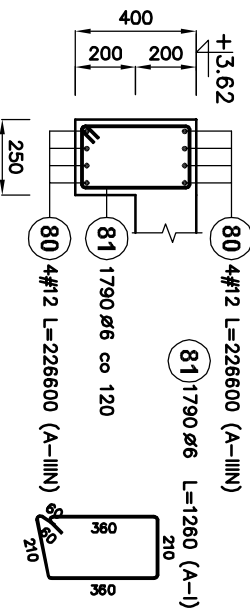


### W.1.1 - Wieniec

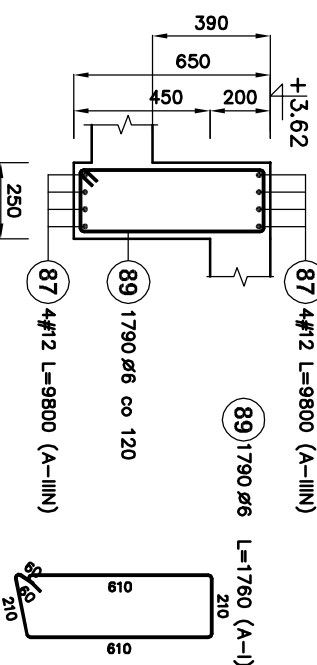
Długość elementu: 215,80 [m]



Stal		Liczba		Długość łączna (m)	
Poz.	Ø #	w elementach	ogółem	Ø 6	# 12
80	12	226600	8	1812,80	
81	6	1260	1	1790	2255,40
Długość wg średnic (m)					
Masa 1 m pręta (kg/m)					
Masa łączna wg średnic (kg)					
Masa łączna wg gotunku stali (kg)					
Ogółem (kg)					

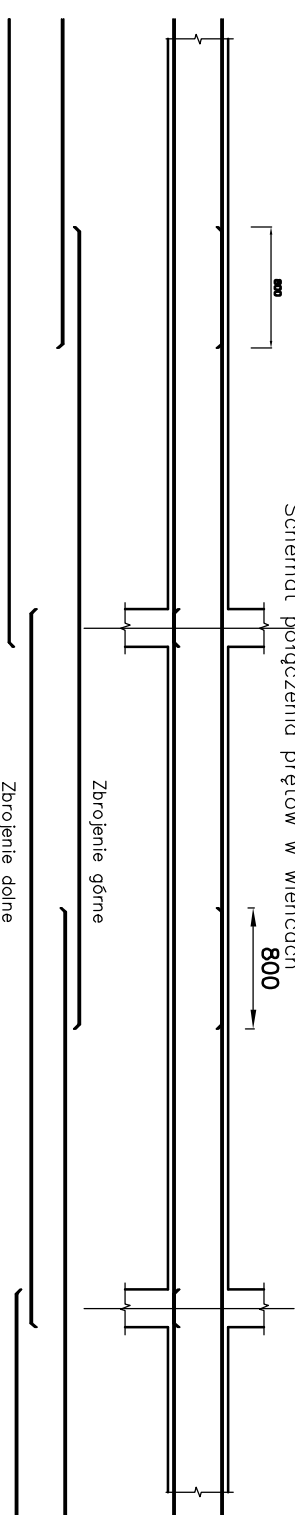
### W.1.1.a - Wieniec

Długość elementu: 9,80 [m]



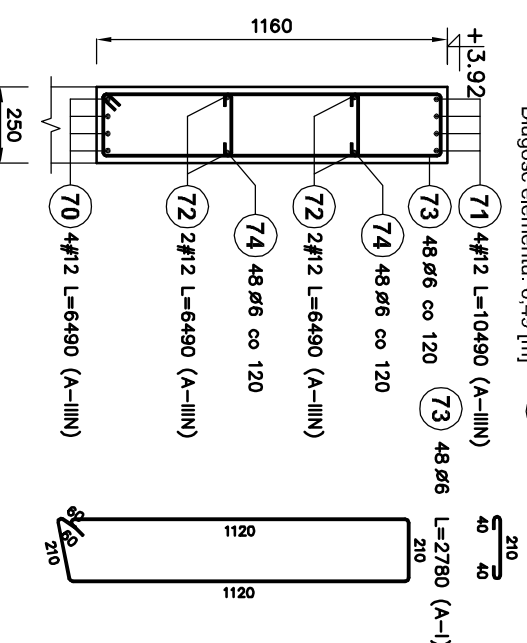
Stal		Liczba		Długość łączna (m)	
Poz.	Ø #	w elementach	ogółem	Ø 6	# 12
87	12	9800	8	78,40	
89	6	1760	1	1790	3150,40
Długość wg średnic (m)					
Masa 1 m pręta (kg/m)					
Masa łączna wg średnic (kg)					
Masa łączna wg gotunku stali (kg)					
Ogółem (kg)					

### Schemat połączenia prętów w wienicach



### W.1.3 - Wieniec

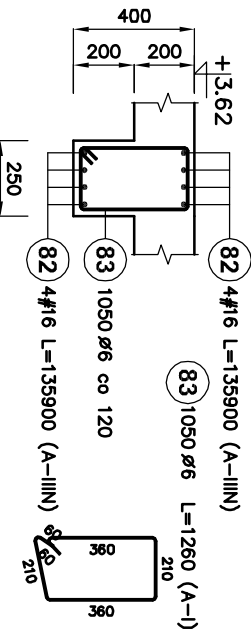
Długość elementu: 6,49 [m]



Stal		Liczba		Długość łączna (m)	
Poz.	Ø #	w elementach	ogółem	Ø 6	# 12
70	12	6490	4	25,96	
71	12	10490	4	41,96	
72	12	6490	4	25,96	
73	6	2780	48	133,44	
74	6	290	96	27,84	
Długość wg średnic (m)					
Masa 1 m pręta (kg/m)					
Masa łączna wg średnic (kg)					
Masa łączna wg gotunku stali (kg)					
Ogółem (kg)					

### W.1.2 - Wieniec

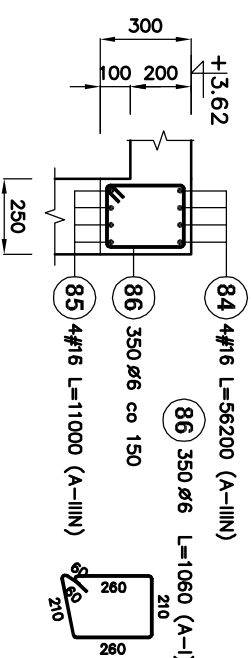
Długość elementu: 127,10 [m]



Stal		Liczba		Długość łączna (m)	
Poz.	Ø #	w elementach	ogółem	Ø 6	# 16
82	16	135900	8	1087,20	
83	6	1260	1	1050	1332,00
Długość wg średnic (m)					
Masa 1 m pręta (kg/m)					
Masa łączna wg średnic (kg)					
Masa łączna wg gotunku stali (kg)					
Ogółem (kg)					

### W.1.2.a - Wieniec

Długość elementu: 9,00 [m]



Stal		Liczba		Długość łączna (m)	
Poz.	Ø #	w elementach	ogółem	Ø 6	# 12
61	12	55400	6	332,40	
62	6	1060	1	350	371,00
Długość wg średnic (m)					
Masa 1 m pręta (kg/m)					
Masa łączna wg średnic (kg)					
Masa łączna wg gotunku stali (kg)					
Ogółem (kg)					

Uwagi:

- Pręty Nr84 są kontynuacją prętów górnych z Poz.W.1.2
- Pręty Nr85 przedłużać poza stopy S.1.1

### UWAGI:

- Rozpatrzyć łącznie ze wszystkimi projektami branzowymi
- Poziom ±0,00 wg projektu branzowy architektonicznej
- Elementy betonowe podlegające zasypaniu izolować poprzez malowanie

BETON – C20/25

STAL # – A-IIIIN (Bst500)

STAL Ø – A-I (St3S)

ADRES GIEŁTY BUDOWLANEJ:		NUMER RYSUNKU:	
działki nr: 586, 579/1, obręb: 007, jedn. ewid.: 100803_2 Drzewochy (województwo łódzkie, powiat pabianicki, gmina Dulów)		Kw.03	
INWESTOR:		NUMER RYSUNKU:	
Caritas Archidiecezji Łódzkiej ul. Gdańska 111, 90-507 Łódź		1:25	
JEDYNSTWA PROJEKTOWY:		DATA:	
ARCHITEKTURA PASYWNA PYSZCZEK I STELMACH sp. j. ul. Szlak 65, 31-153 Krótków		02.2020	
BRANŻA:		PROJEKT:	
KONSTRUKCJA		WYKONAWCZY	
PROJEKTANT:		PROJEKT:	
mgr. inż. Andrzej Pasterniak nr upr.: KL-110/09, nr wpisul bez ograniczeń		PROJEKTANT:	
mgr. inż. Andrzej Pasterniak nr upr.: KL-314/87, nr wpisul bez ograniczeń		PROJEKTANT:	
OPRACOWAŁ:		PROJEKTANT:	
mgr. inż. Jerzy Makowski nr upr.: KL-314/87, nr wpisul bez ograniczeń		PROJEKTANT:	
NAZWA RYSUNKU:		NUMER RYSUNKU:	
W.1.1, W.1.1.a, W.1.2, W.1.2.a, W.1.3 - wienice		Kw.03	
M. Rydzka, 504.18		M. Rydzka, III	
DATA:		DATA:	
02.2020		02.2020	