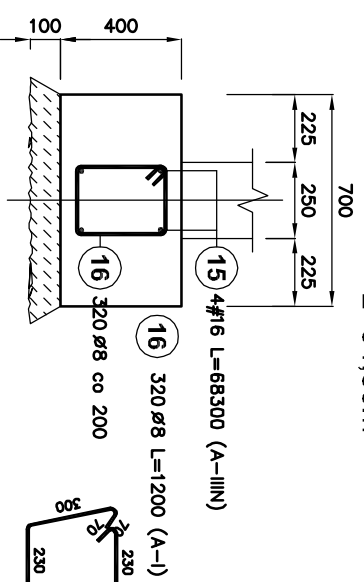


L.4 - ława

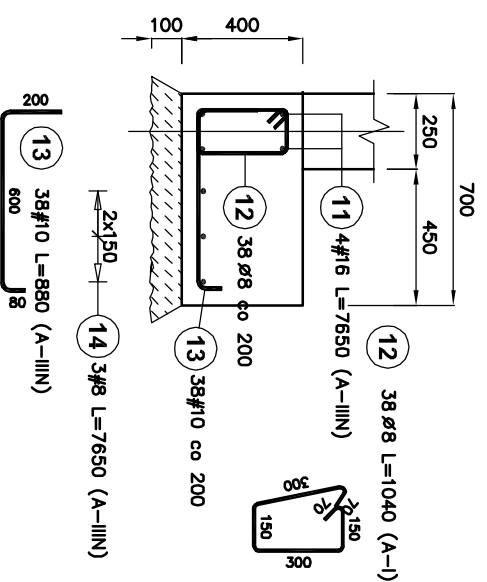
L=64,30m



Poz.	Stal		Długość (mm)	Liczba		Długość łączna (m)
	Ø	#		w elementach	ogółem	
15	A-I	A-IIIN	68300	4	1	273,20
16	8		1200	320	1	384,00
Długość wg średnic (m)						384,00
Długość wg średnic (m)						273,20
Masa 1 m pręta (kg/m)						0,40
Masa łączna wg średnic (kg)						151,68
Masa łączna wg gatunku stali (kg)						431,66
Ogółem (kg)						583,34

L.4.a - ława

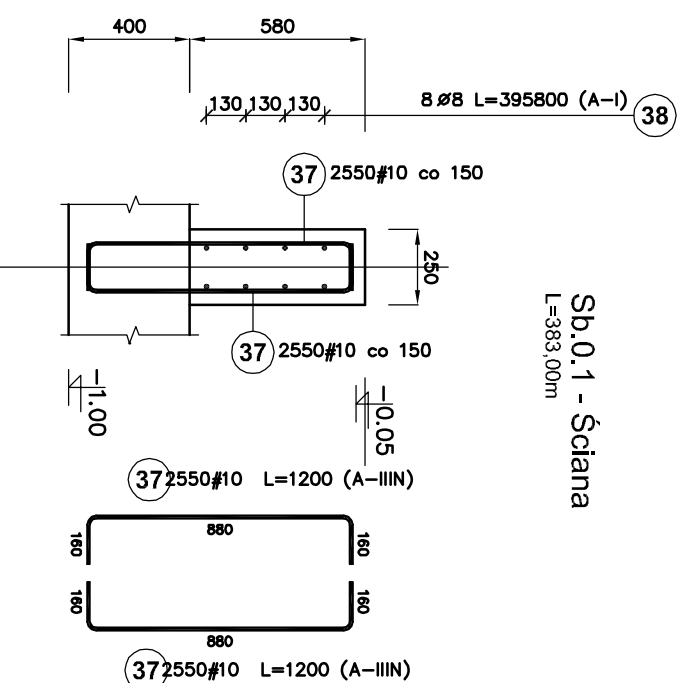
L=7,65m



Poz.	Stal		Długość (mm)	Liczba		Długość łączna (m)		
	Ø	#		w elementach	ogółem	A-I	A-IIIN	# 16
11	A-I	A-IIIN	7650	4	1			30,60
12	8		1040	38	1			39,52
13	10		880	38	1			33,44
14	8		7650	3	1			22,95
Długość wg średnic (m)								39,52
Długość wg średnic (m)								22,95
Masa 1 m pręta (kg/m)								0,40
Masa łączna wg średnic (kg)								15,61
Masa łączna wg gatunku stali (kg)								20,63
Ogółem (kg)								48,35
								78,05
								93,66

Sb.0.1 - ściana

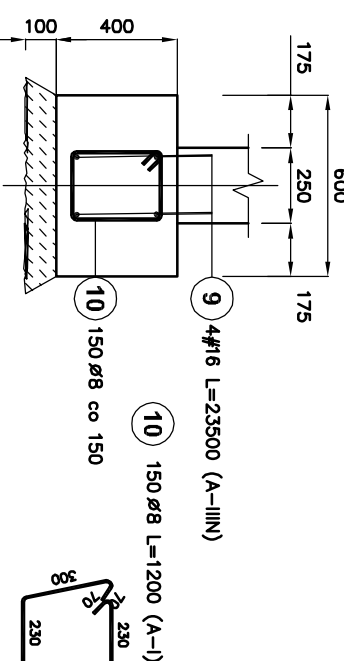
L=383,00m



Poz.	Stal		Długość (mm)	Liczba		Długość łączna (m)
	Ø	#		w elementach	ogółem	
37	A-I	A-IIIN	1200	5100	1	5100
38	8		395800	8	1	8
Długość wg średnic (m)						3166,40
Długość wg średnic (m)						6120,00
Masa 1 m pręta (kg/m)						0,40
Masa łączna wg średnic (kg)						1250,73
Masa łączna wg gatunku stali (kg)						3776,04
Ogółem (kg)						1250,73
						3776,04
						5026,77

L.5 - ława

L=22,70m



Poz.	Stal		Długość (mm)	Liczba		Długość łączna (m)		
	Ø	#		w elementach	ogółem	A-I	A-IIIN	# 16
9	A-I	A-IIIN	23500	4	1			94,00
10	8		1200	150	1			180,00
Długość wg średnic (m)								180,00
Długość wg średnic (m)								94,00
Masa 1 m pręta (kg/m)								0,40
Masa łączna wg średnic (kg)								71,10
Masa łączna wg gatunku stali (kg)								148,52
Ogółem (kg)								219,62

- UWAGI:
1. Rozpatrywać łącznie ze wszystkimi projektami branżowymi
 2. Poziom ±0,00 wg projektu branży architektonicznej
 3. Elementy betonowe podlegające zasypaniu izolować poprzez malowanie
 4. Pod ławami wykonać beton wyrównawczy gr. 100mm. Beton C10 / 15
 5. Na warstwie wyrównawczej, pod ławą, ułożyć 2x folię PE gr.0,2mm

BETON – C20/25
 STAL # – A-IIIN (Bst500)
 STAL Ø – A-I (St3S)

INWESTOR:		BUDOWA PASYWNEGO OSRODKA REHABILITACYJNO-WYPOCZYWKOWEGO CARITAS ARCHIDIECZJI ŁÓDZKIEJ W DRZEWOCINACH Z WEWNĘTRZNYMI INSTALACJAMI WRAZ Z ZAGOSPODAROWANIEM TERENU I INFRASTRUKTURĄ TECHNICZNĄ ORAZ LIKWIDACJĄ FRAGMENTÓW INSTALACJI KANALIZACJI SANITARNEJ I ELEKTRYCZNEJ	
ADRES OBIEKTU BUDOWLANEGO:		działki nr. 586, 579/1, obręb: 007, jedn. ewid.: 100603_2 Działowody (województwo łódzkie, powiat pabianicki, gmina Działów)	
ARCHITEKTURA PASYWNA PYSZCZEK I STELMACH SP. J. ul. Szalik 65, 31-153 Krótków		INWESTOR: Caritas Archidiecezji Łódzkiej ul. Gdańska 111, 90-507 Łódź	
BUDOWA:		BUDOWA	
KONSTRUKCJA		WYKONAWCZY	
PROJEKTANT:		PROJEKTANT:	
mjr. inż. Andrzej Pasternak nr upr. KL-110/97, nr wpis. do rejestru projektantów konstrukcyjnej bez ograniczeń		mjr. inż. Andrzej Pasternak nr upr. KL-110/97, nr wpis. do rejestru projektantów konstrukcyjnej bez ograniczeń	
OBRACOWNIA:		OBRACOWNIA:	
SPRZĄDZAJĄCY:		SPRZĄDZAJĄCY:	
mgr. inż. Jerzy Makowski nr upr. KL-314/87, nr wpis. do rejestru projektantów konstrukcyjnej bez ograniczeń		mgr. inż. Jerzy Makowski nr upr. KL-314/87, nr wpis. do rejestru projektantów konstrukcyjnej bez ograniczeń	
NAZWA WYSIADKI:		NUMER WYSIADKI:	
L.4, L.4.a, L.5 - ławy Sb.0.1 - ściana		Kw.02	
DATA:		DATA:	
02.2020		02.2020	