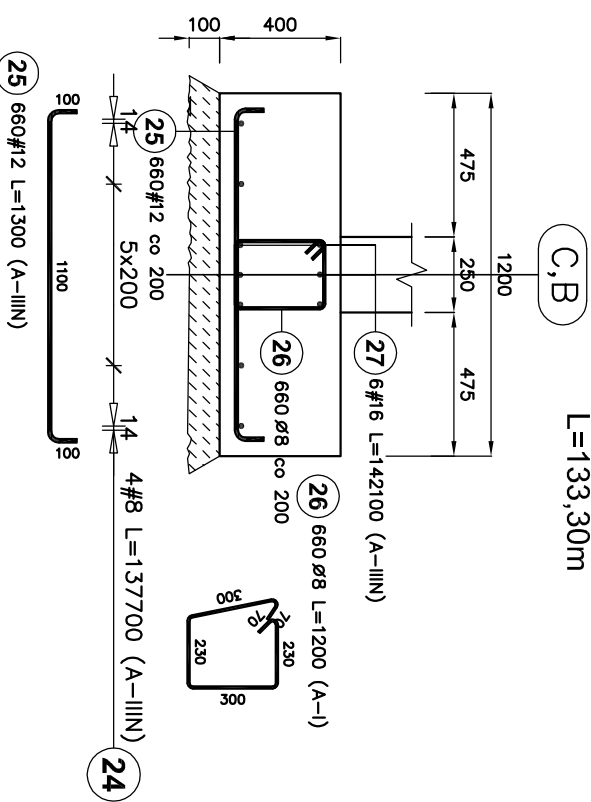


L.1 - ława

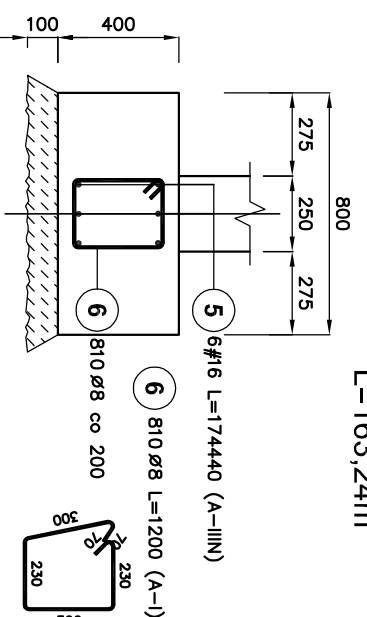
L=133,30m



Poz.	Stal		Długość (mm)	Liczba			Długość łączna (m)		
	Ø	#		w elementach	ogółem	Ø 8	# 8	# 12	# 16
24	Ø 8	# 12	137700	4	1	4	550,80		
25	Ø 8	# 12	1300	660	1	660	858,00		
26	Ø 8	# 16	1200	660	1	660	792,00		
27	Ø 16	# 16	142100	6	1	6			852,60
Długość wg średnic (m)				792,00		550,80	858,00		852,60
Masa 1 m pręta (kg/m)				0,40		0,40	0,89		1,58
Masa łączna wg średnic (kg)				312,84		217,57	761,90		1347,11
Masa łączna wg gatunku stali (kg)							312,84		2326,58
Ogółem (kg)									2639,42

L.2 - ława

L=163,24m



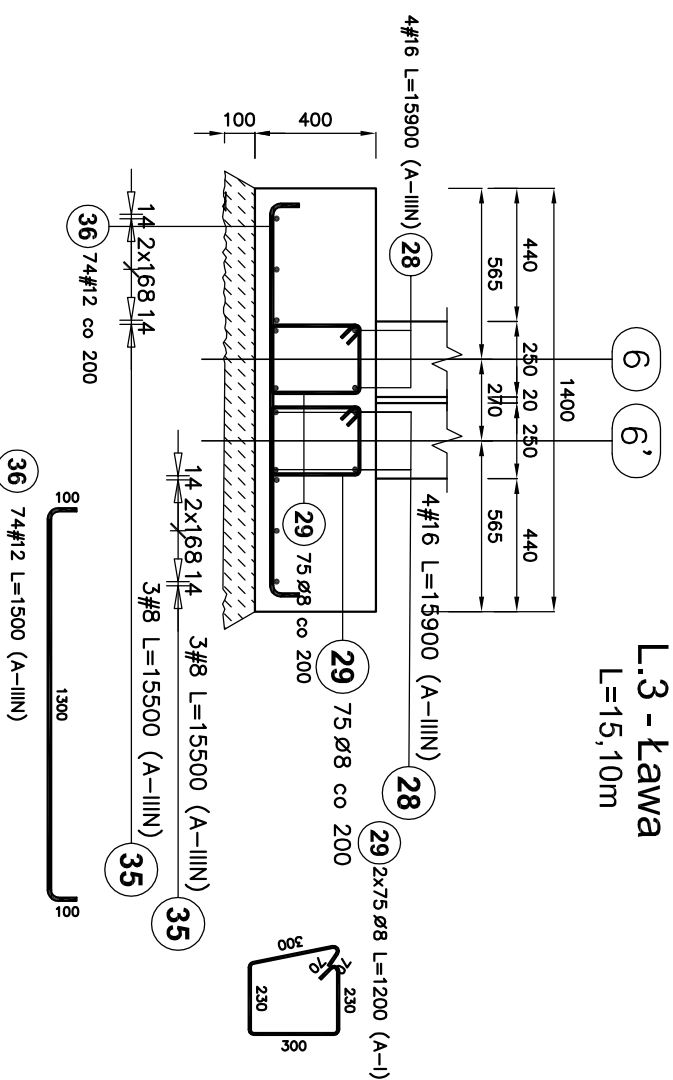
Poz.	Stal		Długość (mm)	Liczba			Długość łączna (m)		
	Ø	#		w elementach	ogółem	Ø 8	# 8	# 16	
5	Ø 16	# 16	174440	6	1	6	1046,64		
6	Ø 8	# 8	1200	810	1	810	972,00		
Długość wg średnic (m)				972,00		1046,64			
Masa 1 m pręta (kg/m)				0,40		1,58			
Masa łączna wg średnic (kg)				383,94		1653,69			
Masa łączna wg gatunku stali (kg)						383,94			1653,69
Ogółem (kg)									2037,63

- UWAGI:
1. Rozpatrywać łącznie ze wszystkimi projektami branżowymi
 2. Poziom $\pm 0,00$ wg projektu branży architektonicznej
 3. Elementy betonowe podlegające zasypaniu izolować poprzez malowanie
 4. Pod ławami wykonać beton wyrównawczy gr. 100mm. Beton C10 / 15
 5. Na warstwie wyrównawczej, pod ławą, ułożyć 2x folię PE gr.0,2mm

BETON – C20/25
 STAL # – A-IIIIN (Bst500)
 STAL Ø – A-I (St3S)

L.3 - ława

L=15,10m



Poz.	Stal		Długość (mm)	Liczba			Długość łączna (m)		
	Ø	#		w elementach	ogółem	Ø 8	# 8	# 12	# 16
28	Ø 8	# 16	15900	8	1	8			127,20
29	Ø 8	# 8	1200	150	1	150			180,00
35	Ø 8	# 8	15500	6	1	6	93,00		93,00
36	Ø 12	# 12	1500	74	1	74			111,00
Długość wg średnic (m)				180,00		93,00	111,00		127,20
Masa 1 m pręta (kg/m)				0,40		0,40	0,89		1,58
Masa łączna wg średnic (kg)				71,10		36,73	98,57		200,98
Masa łączna wg gatunku stali (kg)						71,10			336,28
Ogółem (kg)									407,38

BUDOWA PASYWNEGO OŚRODKA REHABILITACYJNO-WYPOCZYWOKOWEGO SZCZĘK I STELMACH	
KONSTRUKCJA	
INWESTOR: Caritas Archidiecezji Łódzkiej ul. Gdańska 111, 90-507 Łódź	
ADRES OBIEKTU BUDOWANEGO: działość nr: 586, 579/1, obręb: 007, jedn. ewid.: 100803, 2 Drzewochy (województwo łódzkie, powiat pabianicki, gmina Dutów)	
INWESTOR: (współodrzewienie, powiat pabianicki, gmina Dutów)	
BUDOWA: ARCHITEKTURA PASYWNA PYSZCZEK I STELMACH sp. z o.o. ul. Szlak 65, 51-153 Krótków	
PROJEKTANT: mgr. inż. Andrzej Pasternak nr upr. KL-110/97, nr wpisu upr. w specjalności konstrukcyjnej bez ograniczeń	
PROJEKTANT: mgr. inż. Jerzy Makowski nr upr. KL-314/87, nr wpisu upr. w specjalności konstrukcyjnej bez ograniczeń	
NADZWA PRACOWNI: L.1, L.2, L.3 - ławy	
NADZWA PRACOWNI: Kw.01	
Nr projektu: 604.18	
Nr rysunku: II	
DATA: 02.2020	
SKALA: 1:25	