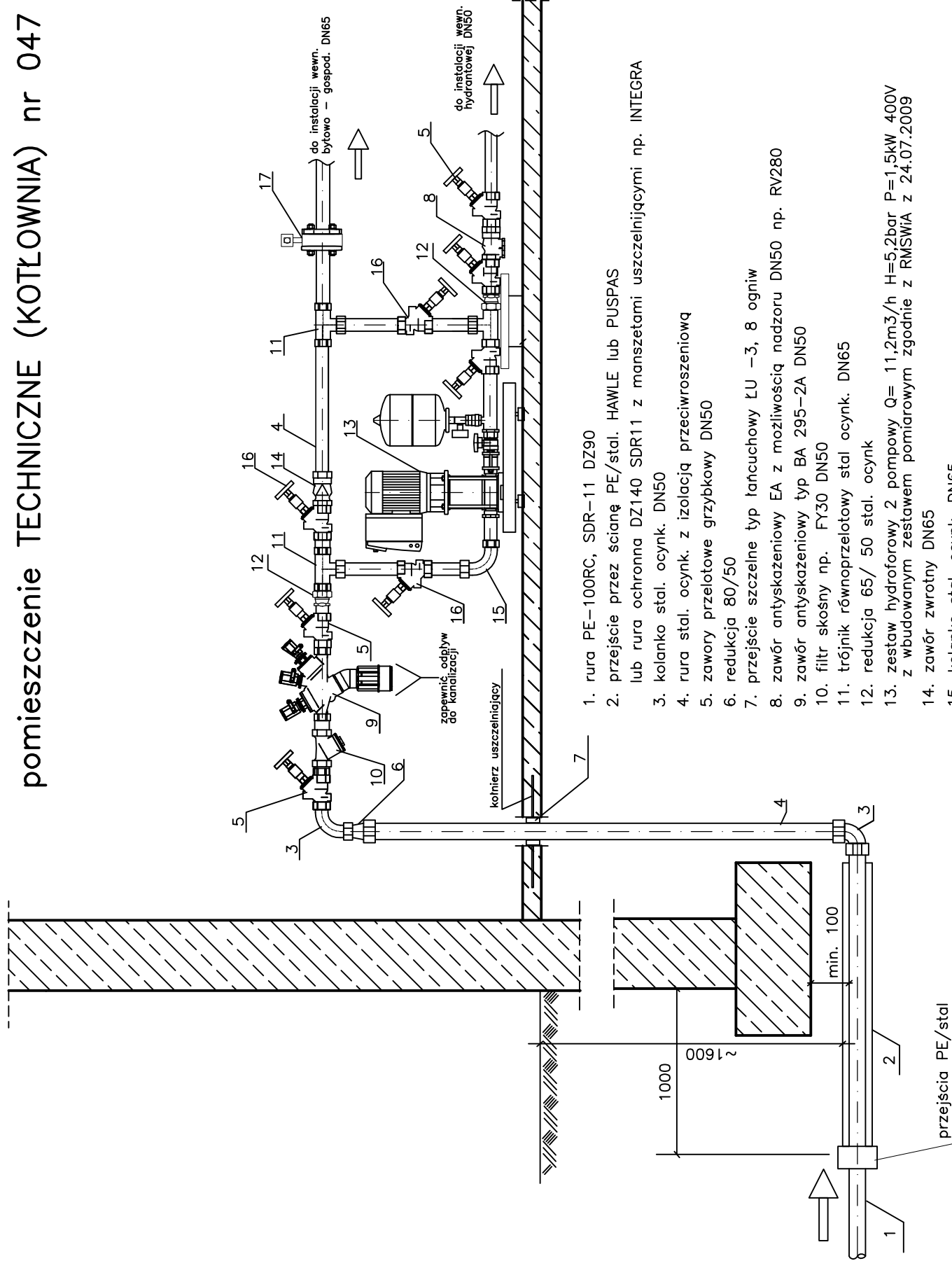


SCHEMAT MONTAŻU WODOMIERZA

pomieszczenie TECHNICZNE (KOTŁOWNIA) nr 047



1. rura PE-100RC, SDR-11 DZ90
2. przejście przez ścianę PE/stal. HAWLE lub PUSPAS lub rura ochronna DZ140 SDR11 z manszetami uszczelniającymi np. INTEGRA
3. kolanko stal. ocynk. DN50
4. rura stal. ocynk. z izolacją przeciwwoszeniową
5. zawory przelotowe grzybkowy DN50
6. redukcja 80/50
7. przejście szczelne typ łancuchowy LU -3, 8 ogniw
8. zawór antyskażeniowy EA z możliwością nadzoru DN50 np. RV280
9. zawór antyskażeniowy typ BA 295-2A DN50
10. filtr skośny np. FY30 DN50
11. trójnik równoprzelotowy stal ocynk. DN65
12. redukcja 65/ 50 stal. ocynk
13. zestaw hydroforowy 2 pompowy Q= 11,2m³/h H=5,2bar P=1,5kW 400V z wbudowanym zestawem pomiarowym zgodnie z RMSWA z 24.07.2009
14. zawór zwrotny DN65
15. kolanko stal. ocynk. DN65
16. zawory przelotowe grzybkowy DN65
17. zawór pierwszeństwa wody p-poz. np. MV3000 lub RST.IC DN65

UWAGA:

1. Przejścia rurociągów pod ławą w rurach ochronnej PE DZ 110 SRD11
2. Przewody wodociągowe w pomieszczeniu izolować warstwą otuliną z zamkiem o min. grubości 13mm, przy materiale o 0,035W/(m*K)
3. Zapewnić odpływ do kanalizacji z zaworu BA
4. Zapewnić łatwy dostęp do serwisu i kontroli armatury i zestawu hydroforowego
5. Zapoznać się z wytycznymi producentów armatury i urządzeń.
6. Zestaw hydroforowy podlega okresowej kontroli zgodnie z DTR urządzenia dostarczoną przez producenta.
7. Podpory lub wsporniki pod armaturę do rozwiązania na budowie

BUDOWA PASYWNEGO OŚRODKA REHABILITACYJNO-WYPOCZYNKOWEGO CARITAS ARCHIDIECEZJI ŁÓDZKIEJ W DRZEWOCINACH Z WEWNĘTRZNYMI INSTALACJAMI WRAZ Z ZAGOSPODAROWANIEM TERENU I INFRASTRUKTURĄ TECHNICZNA ORAZ PRZEBUDOWA ISTNIEJĄCEGO BUDYNKU ZAMIESZKANIA ZBIOROWEGO, PRZEBUDOWA ZŁĄCZA KABLOWEGO I LIKWIDACJA FRAGMENTÓW INSTALACJI KANALIZACJI SANITARNEJ I ELEKTRYCZNEJ ORAZ PRZYŁĄCZE WODOCIĄGOWE	
ADRES OBIEKTU BUDOWLANEGO: działki nr. 586, 579/1, obręb: 007, jedn. ewid.: 100803_2 Drzewochy (województwo łódzkie, powiat pabliński, gmina Dłutów)	
INWESTOR: CARITAS ARCHIDIECEZJI ŁÓDZKIEJ UL. GDAŃSKA 111, 90-507 ŁÓDŹ	
JEDNOSTKA PROJEKTOWANIA: ARCHITEKTURA PASYWNA PYSZCZEK I STELMACH sp.j. ul. Szlak 65, 31-153 Kraków	
BRANŻA: SANITARNA	ETAP: BUDOWLANY
PROJEKTANT: mgr inż. ANDRZEJ CZAJKA nr upr. MAP/0223/PWOS/05, nr wpisu MAP/IS/0241/06 uprawnienia budowlane w specjalności instalacyjnej do projektowania bez ograniczeń	PODPISY:
SPRAWDZAJĄCY: mgr inż. ROBERT SIEKLICKI nr upr. MAP/0146/POOS/04, nr wpisu „MAP/IS/0865/04 uprawnienia budowlane w specjalności instalacyjnej do projektowania bez ograniczeń	PODPISY:
NAZWA RYSUNKU: SCHEMAT MONTAŻOWY WODOMIERZA	NUMER RYSUNKU: IW p6
DATA: SIERPIEŃ 2019	SKALA: B/S