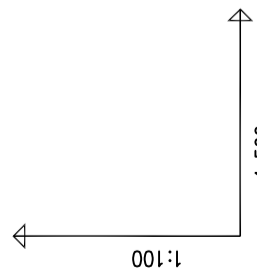
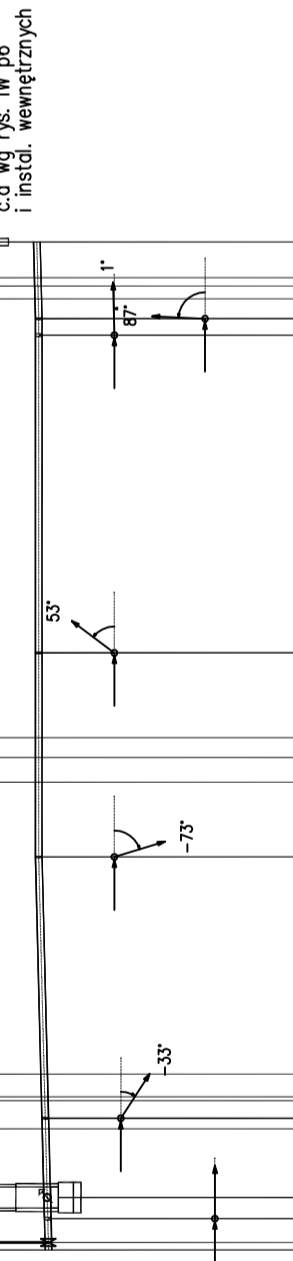


PRZYŁĄCZ WODOCIĄGOWY ZEWNĘTRZNA INSTALACJA WODOCIĄGOWA

DZ. NR 581 PAS DROGOWY DZ. NR 579/1 WYKOP TYP I – teren zielony Proj. budynek DZ. NR 586 WYKOP TYP I – teren zielony

0.00=184,20

c.d wg rys. IW p6 i instal. wewnętrznych

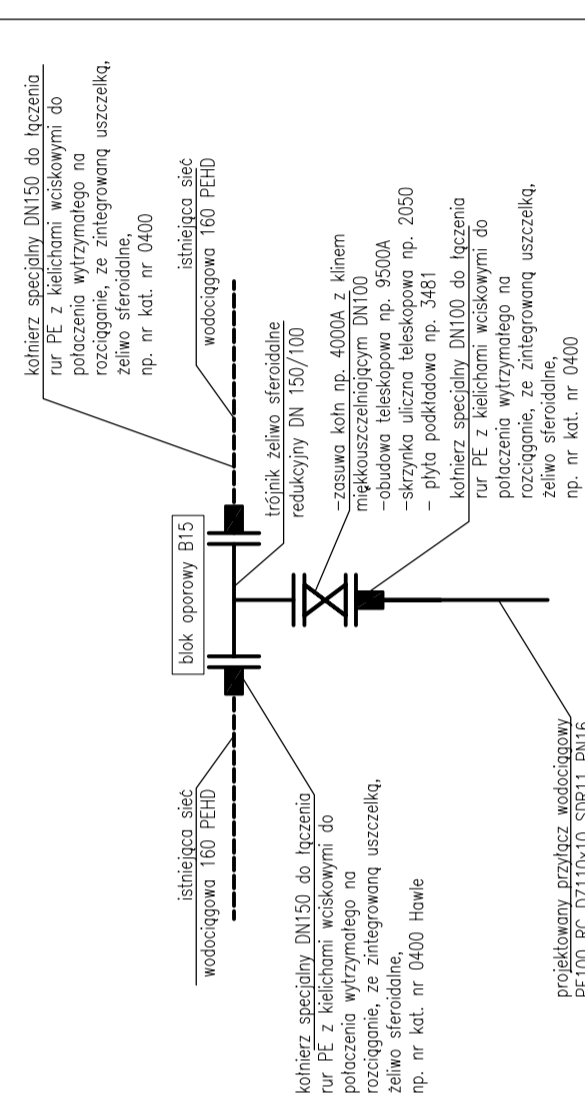


OZNACZENIE PROFILU:
POZIOM PORÓWNAWCZY

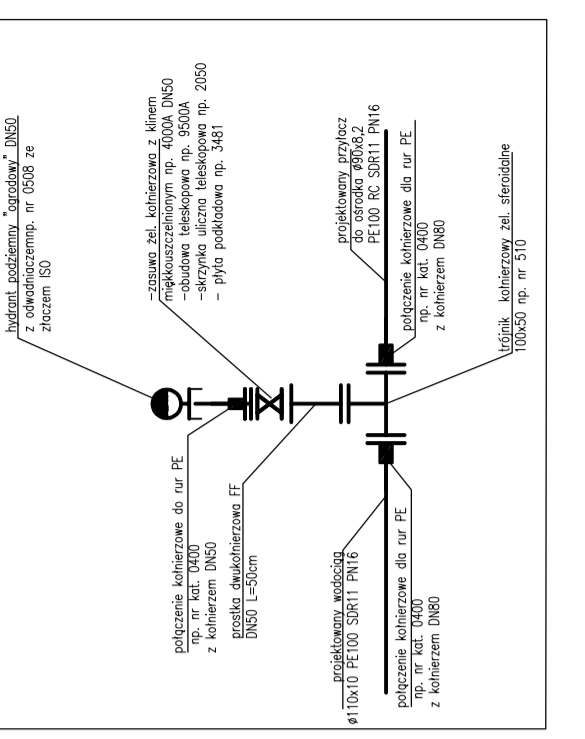
Wzrost n.p.m.	Wzrost istn. wodomierzowy 150/100	Wzrost istn. sieć PEHD 160 ok. 182,27	Trójnik równoprzelotowy	Zasuwka kolnierza DN100	Kabel energ.	Luk gęty, Ząt = -33°	Kabel energ.	Luk gęty, Ząt = -73°	Kabel energ.	Luk gęty, Ząt = -53°	Trójnik równoprzelotowy, Ząt = 1°	Kabel energ.	Luk gęty, Ząt = 1°	Wzrost n.p.m.
170,00	183,90	183,90	183,92	183,92	183,90	182,28	183,90	182,28	183,90	182,31	183,90	182,31	183,90	184,13
163	182,27	182,27	182,28	182,28	182,40	182,40	182,40	182,40	182,40	182,40	182,40	182,40	182,40	184,14
1,76	1,64	1,64	1,64	1,64	1,67	1,67	1,67	1,67	1,67	1,67	1,74	1,74	1,74	184,19
182,43	182,43	182,43	182,43	182,43	182,43	182,43	182,43	182,43	182,43	182,43	182,43	182,43	182,43	184,19
0,5%	0,5%	0,5%	0,5%	0,5%	0,5%	0,5%	0,5%	0,5%	0,5%	0,5%	0,5%	0,5%	0,5%	184,19
5,07	5,07	5,07	5,07	5,07	5,07	5,07	5,07	5,07	5,07	5,07	5,07	5,07	5,07	184,19
DZ90x8,2	DZ90x8,2	DZ90x8,2	DZ90x8,2	DZ90x8,2	DZ90x8,2	DZ90x8,2	DZ90x8,2	DZ90x8,2	DZ90x8,2	DZ90x8,2	DZ90x8,2	DZ90x8,2	DZ90x8,2	DZ90x8,2
PE100-RC	PE100-RC	PE100-RC	PE100-RC	PE100-RC	PE100-RC	PE100-RC	PE100-RC	PE100-RC	PE100-RC	PE100-RC	PE100-RC	PE100-RC	PE100-RC	PE100-RC
SDR11	SDR11	SDR11	SDR11	SDR11	SDR11	SDR11	SDR11	SDR11	SDR11	SDR11	SDR11	SDR11	SDR11	SDR11
L=36.01m	L=36.01m	L=36.01m	L=36.01m	L=36.01m	L=36.01m	L=36.01m	L=36.01m	L=36.01m	L=36.01m	L=36.01m	L=36.01m	L=36.01m	L=36.01m	L=36.01m
ø90	ø90	ø90	ø90	ø90	ø90	ø90	ø90	ø90	ø90	ø90	ø90	ø90	ø90	ø90
L=21.01m	L=21.01m	L=21.01m	L=21.01m	L=21.01m	L=21.01m	L=21.01m	L=21.01m	L=21.01m	L=21.01m	L=21.01m	L=21.01m	L=21.01m	L=21.01m	L=21.01m
66,65	66,65	66,65	66,65	66,65	66,65	66,65	66,65	66,65	66,65	66,65	66,65	66,65	66,65	66,65
61,58	61,58	61,58	61,58	61,58	61,58	61,58	61,58	61,58	61,58	61,58	61,58	61,58	61,58	61,58
5,07	5,07	5,07	5,07	5,07	5,07	5,07	5,07	5,07	5,07	5,07	5,07	5,07	5,07	5,07
W1	W1	W1	W1	W1	W1	W1	W1	W1	W1	W1	W1	W1	W1	W1
Tr1	Tr1	Tr1	Tr1	Tr1	Tr1	Tr1	Tr1	Tr1	Tr1	Tr1	Tr1	Tr1	Tr1	Tr1
SW	SW	SW	SW	SW	SW	SW	SW	SW	SW	SW	SW	SW	SW	SW
W2	W2	W2	W2	W2	W2	W2	W2	W2	W2	W2	W2	W2	W2	W2
W3	W3	W3	W3	W3	W3	W3	W3	W3	W3	W3	W3	W3	W3	W3
W4	W4	W4	W4	W4	W4	W4	W4	W4	W4	W4	W4	W4	W4	W4
W5	W5	W5	W5	W5	W5	W5	W5	W5	W5	W5	W5	W5	W5	W5
Tr2	Tr2	Tr2	Tr2	Tr2	Tr2	Tr2	Tr2	Tr2	Tr2	Tr2	Tr2	Tr2	Tr2	Tr2
W6	W6	W6	W6	W6	W6	W6	W6	W6	W6	W6	W6	W6	W6	W6
W7	W7	W7	W7	W7	W7	W7	W7	W7	W7	W7	W7	W7	W7	W7
H2	H2	H2	H2	H2	H2	H2	H2	H2	H2	H2	H2	H2	H2	H2

P.S./P.C.-Gen. Generator pomyślny Profil Kogniatar 80
Nazwa pliku: DZNR00011_pomoc27_Projekt_Wodowy

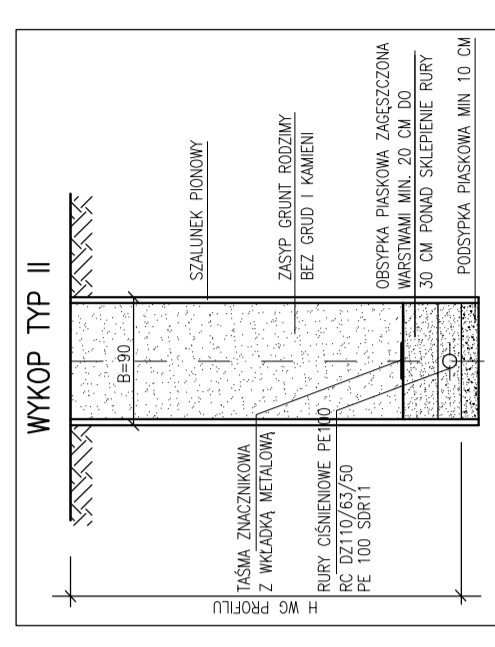
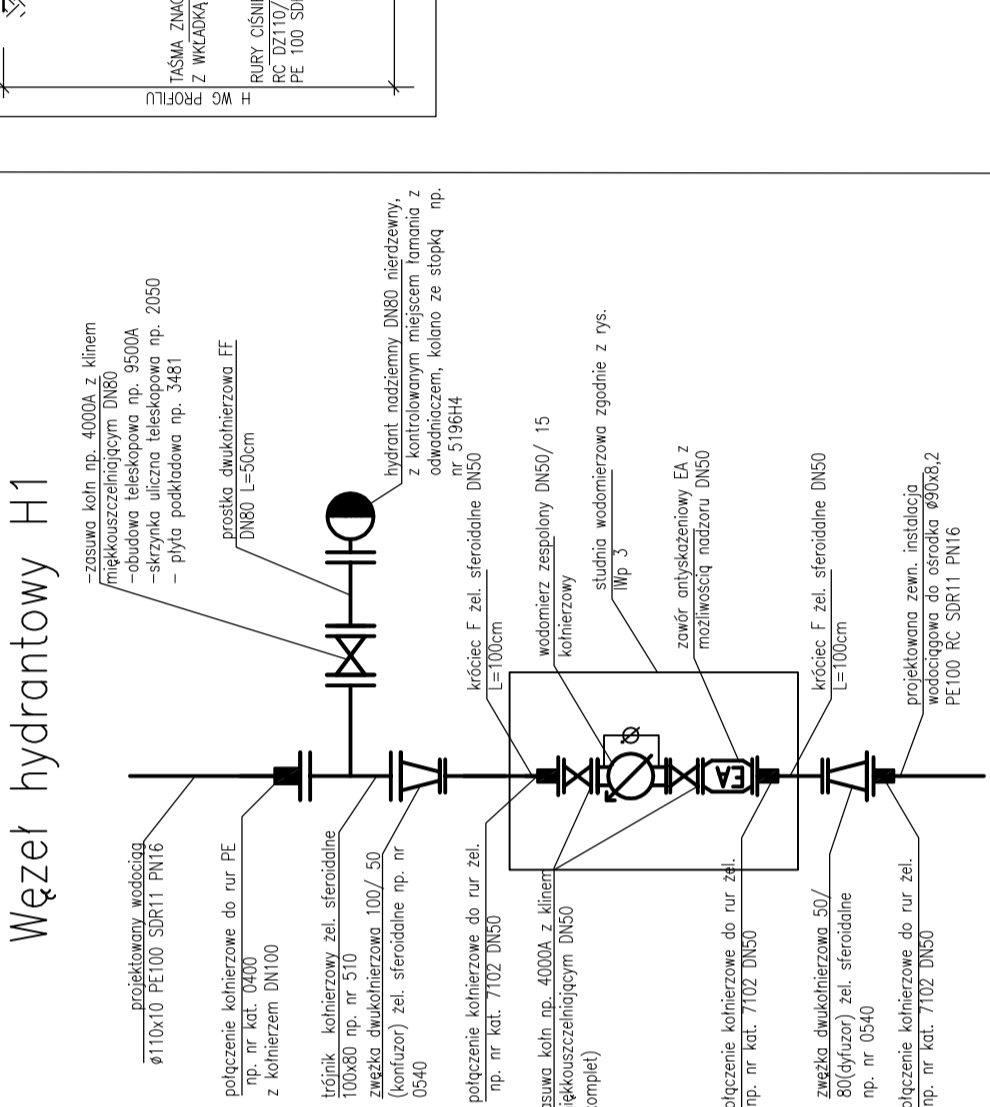
Węzeł włączeniowy



Węzeł hydrantowy H2



Węzeł hydrantowy H1



BUDOWA PASYWNEGO OŚRODKA REHABILITACYJNO-WYPOCZYNKOWEGO CARITAS ARCHIDIECEZJI ŁÓDZKIEJ W DRZEWOCINACH Z WEWNĘTRZNYMI INSTALACJAMI WRAZ Z ZAGOSPODAROWANIEM TERENU I INFRASTRUKTURA TECHNICZNA ORAZ PRZEBUDOWA ISTNIEJĄCEGO BUDYNKU ZAMIESZKANIA ZBIOROWEGO, PRZEBUDOWA ZŁĄCZA KABLOWEGO I LIKWIDACJA FRAGMENTÓW INSTALACJI KANALIZACJI SANITARNEJ I ELEKTRYCZNEJ ORAZ PRZYŁĄCZE WODOCIĄGOWE

INWESTOR: CARITAS ARCHIDIECEZJI ŁÓDZKIEJ
UL. GDANSKA 111, 90-507 ŁÓDŹ

ARCHITEKTURA PASYWNA
PISZCZEKI STELMACH sp.j.
UL. SZABŁ 65, 31-153 Kraków

BRANŻA: SANITARNA

PROJEKTANT: mgr inż. ANDRZEJ CZAJKA
uprawnienia budowlane w specjalności instalacyjnej do projektowania bez ograniczeń

OPRACOWANIE: mgr inż. ROBERT SIEKLUCCI
nr urc. MAP/0148/PO/05/04, nr wpisu MAP/IS/0985/04
uprawnienia budowlane w specjalności instalacyjnej do projektowania bez ograniczeń

NUMER RYSUNKU: IW p2

PRZYŁĄCZA WODOCIĄGOWEGO

DATA: SIERPIEŃ 2019

SKALA: 1:100/500

- UWAGA:
- WSZYSTKIE ŚRUBY I PODKŁADKI ZE STALI NIERDZEWNEJ
 - POLACZENIA KOLNIERZOWE ZABEZPIECZYĆ FOLIĄ TERMOKURCZLIWĄ PRZYSTOSOWANĄ DO ZABUDOWY W ZIEMI
 - SKRZYŹNIKI ZASUW UŁOŻYC NA PŁYTACH 0,5x0,5m Z OTWOREM ø20.
 - TRÓJNIKI , POLACZENIA KOLNIERZOWE I ZASUWY MONTOWAĆ NA PŁYTACH PODKŁADOWYCH